

Fabbricato sito in Via Rujo n° 39 – Abitazione Piano Terra e Primo

DATI CENSUARI: Fg. 8 Mapp. n° 16 - (Sez. A Fg. 8 Mapp. n° 16)

DOCUMENTAZIONE FOTOGRAFICA



Foto 1. Vista Prospetto Principale Ovest



Foto 2. Vista Lato Sud



Ortofoto – Via Rujo civico 39



Foto 3. Vista Facciata Est



Foto 4. Vista Facciata Nord



Foto 5. Vista Ovest - Ingresso



Foto 6. Vista Terrazzo sopra ingresso

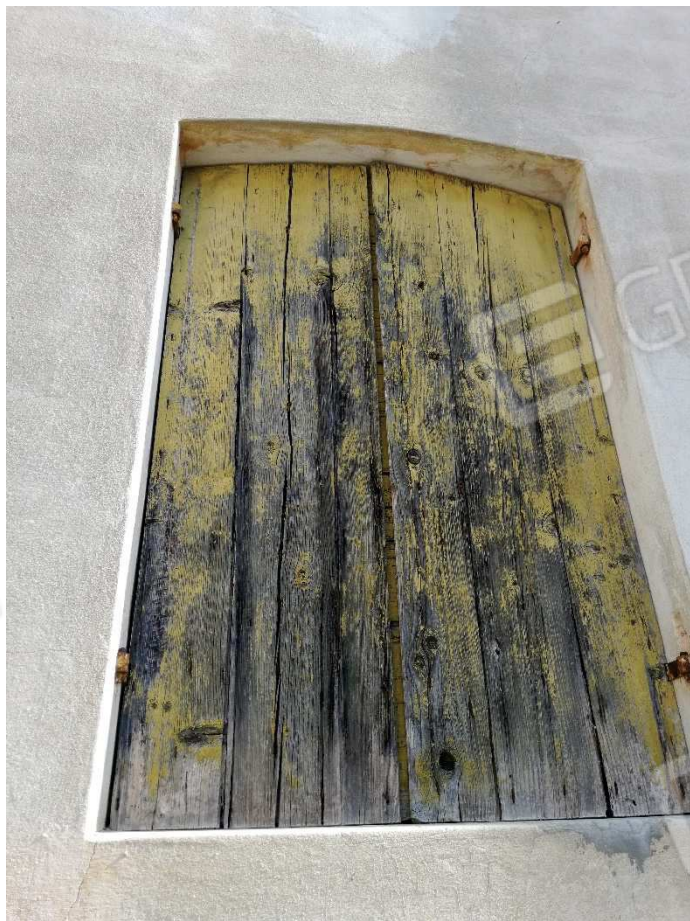


Foto 7. Scuri esterni



Foto 8. Serramenti esterni



Foto 9. Ingresso



Foto 10. Vista Soggiorno

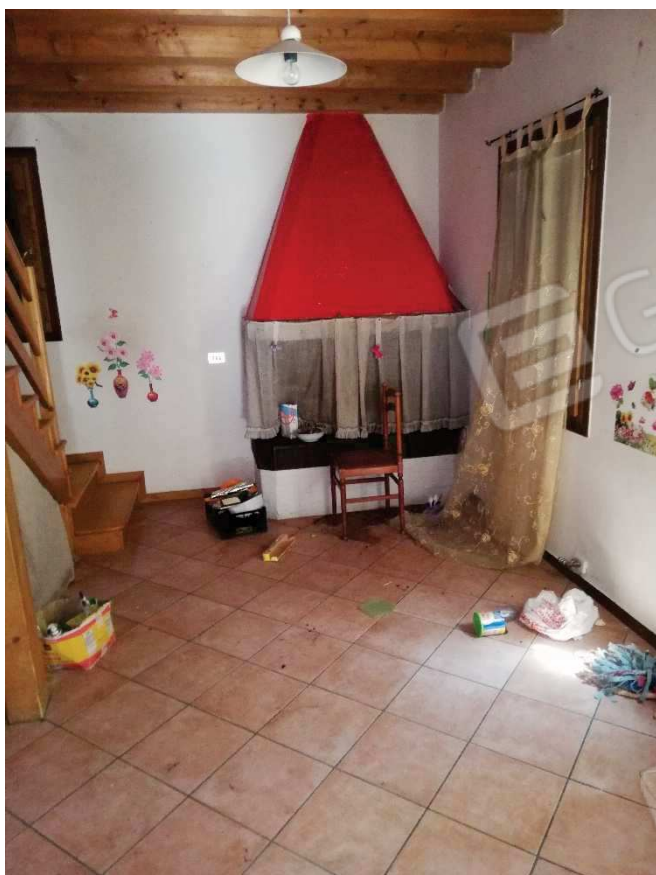


Foto 11. Vista Cucina



Foto 12. Collegamento impianti



Foto 13. Vista attacchi cucina



Foto 14. Partic. Attacco caldaia



Foto 15. Vista scala verso piano primo



Foto 16. Vista scala dal piano primo

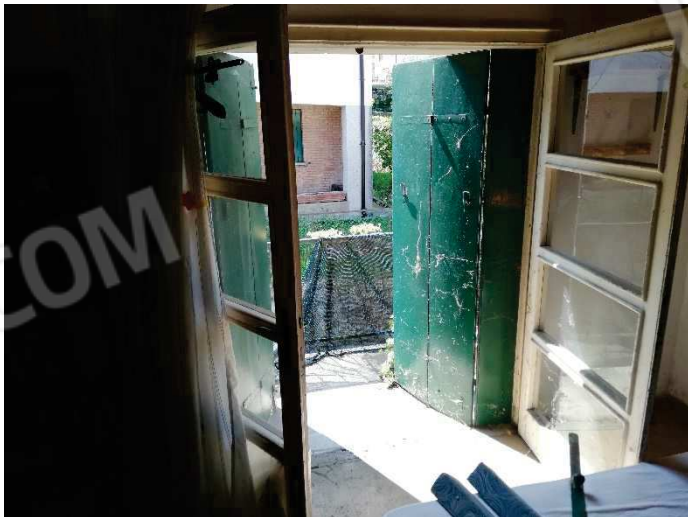


Foto 17. Vista Camera con Terrazzo al piano primo



Foto 18. Vista Camera al piano primo



Foto 19. Vista Ingresso Ripostiglio



Foto 20. Vista arrivo scala piano primo



Foto 21. Vista Servizio piano primo



Foto 22. Vista Servizio piano primo



Foto 23. Particolare muri perimetrali

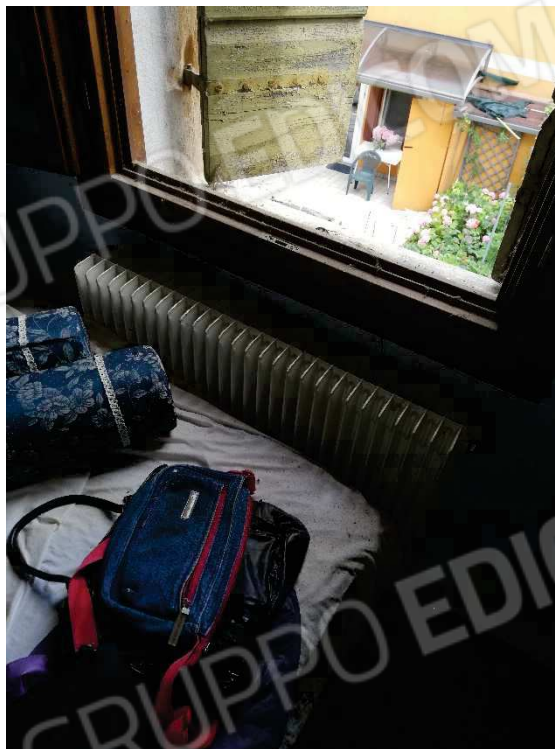


Foto 24. Vista muri e radiatori

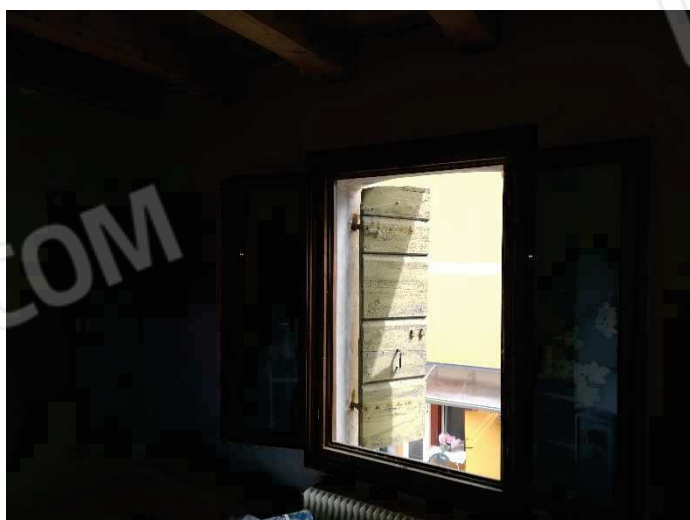


Foto 25. Vista finestra Camera piano primo



Foto 26. Vista Camera piano primo



Foto 27. Vista Sud - Ovest



Foto 28. Vista Sud - Ovest



Foto 29. Vista copertura Sud - Ovest



Foto 30. Vista copertura Ovest



Foto 31. Utenza elettrica



Foto 32. Utenza gas metano

Tarzo, li 30/10/23

Il Tecnico
Geom. Ezio Turbian
Cappella Maggiore