

## DOCUMENTAZIONE FOTOGRAFICA

Abitazione sita in Venezia Mestre in via Forte Marghera n. 119/B – piano sottotetto  
identificata al Catasto Fabbricati del Comune di Venezia Fg 135 mapp 2632 sub. 47

### Esterni

Strada privata di accesso da via Bissa



Strada privata di accesso da via Forte Marghera



Il fronte nord-est visto da via Bissa



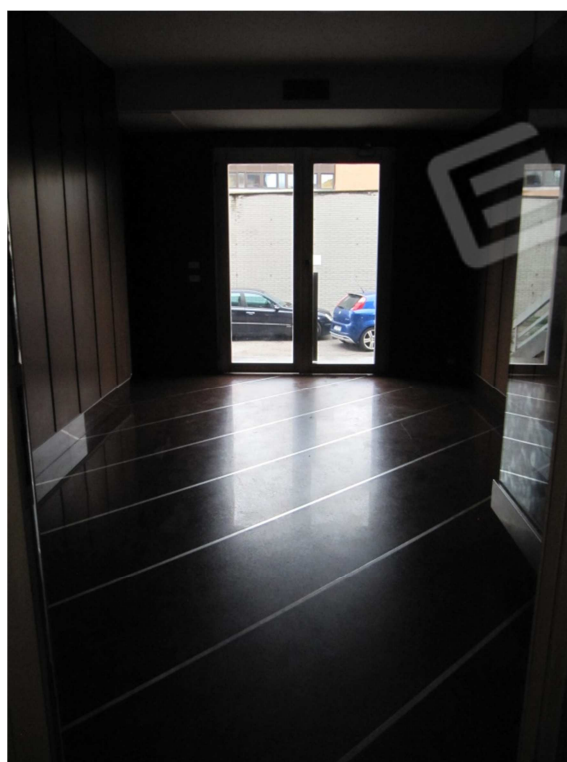
Ingresso pedonale su strada privata e scoperto condominiale



Parti comuni – a destra la scala di accesso alla centrale termica al piano seminterrato



Androne condominiale al piano terra





Scala condominiale e corridoio piano sottotetto



**Corridoio con sbarco ascensore e ingresso all'abitazione**



**Appartamento - piano 4 – sottotetto**

Ingresso

Angolo cottura



Particolare soggiorno e finestra tetto in cucina



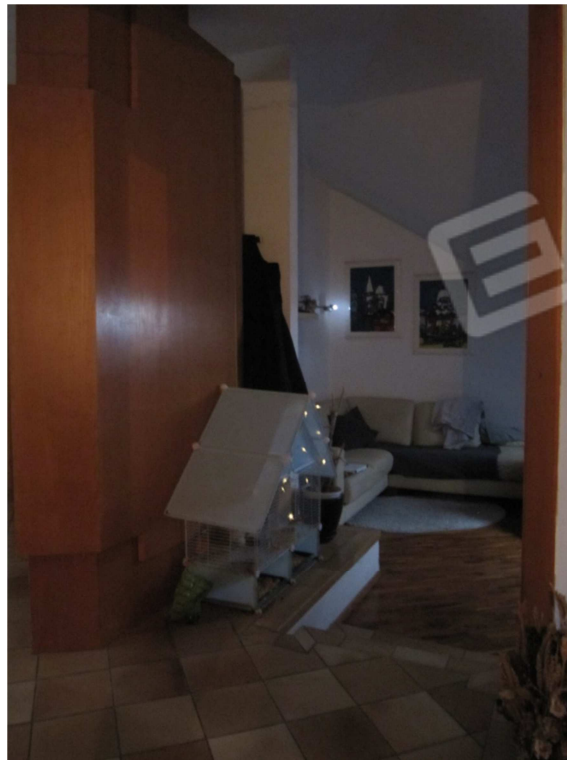
Porta ingresso



Particolare dei livelli sfalsati nella zona giorno



Zona giorno



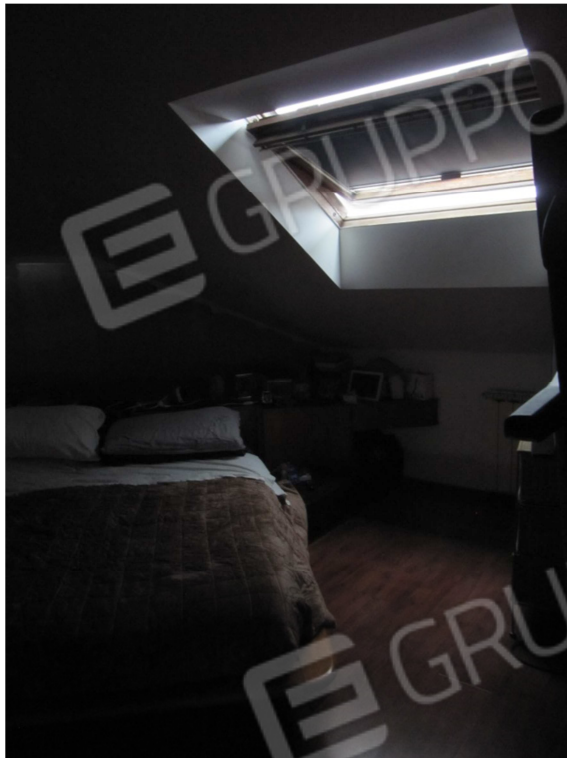
Bagno



Particolari camere







Bagno con accesso da una delle tre camere

