

Arch. Silvia Bortolozzo Via Salvore 15/2 - 30174 Mestre Tel. – fax. 041 912969  
silvia.bortolozzo@libero.it -- silvia.bortolozzo@archiworldpec.it

**DOCUMENTAZIONE FOTOGRAFICA: EI 84-22:**

Beni siti a Mestre-Venezia (VE) via Cavallotti 21 int. 1



Foto n. 1 e 2: vista del fabbricato da via Cavallotti





Foto n. 3: ingresso condominiale



Foto n. 4: porta d'ingresso



Foto n. 5: vano scala condominiale



Foto n. 6: cucina



Foto n. 7: cucina



Foto n. 8: soggiorno



Foto n. 9: disimpegno



Foto n. 10: bagno



Foto n. 11: bagno



Foto n. 12: camera



Foto n. 13: camera



Foto n. 14: disimpegno



Foto n. 15: camera

Foto n. 16: caldaia

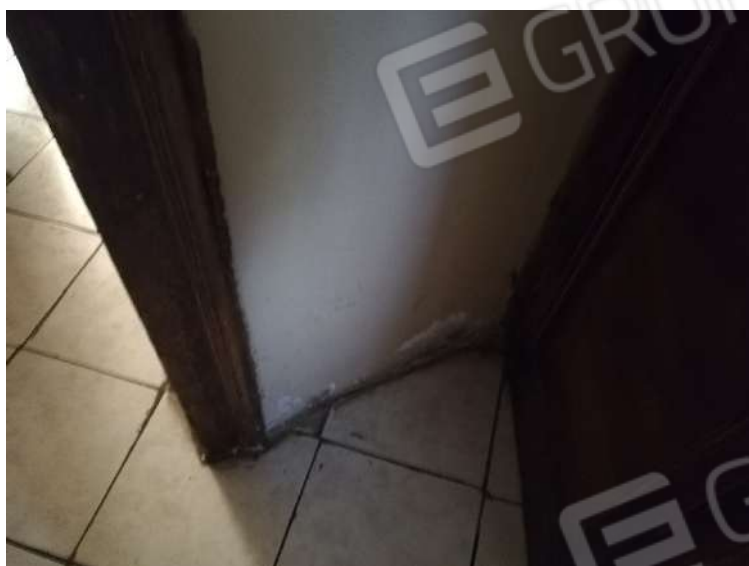




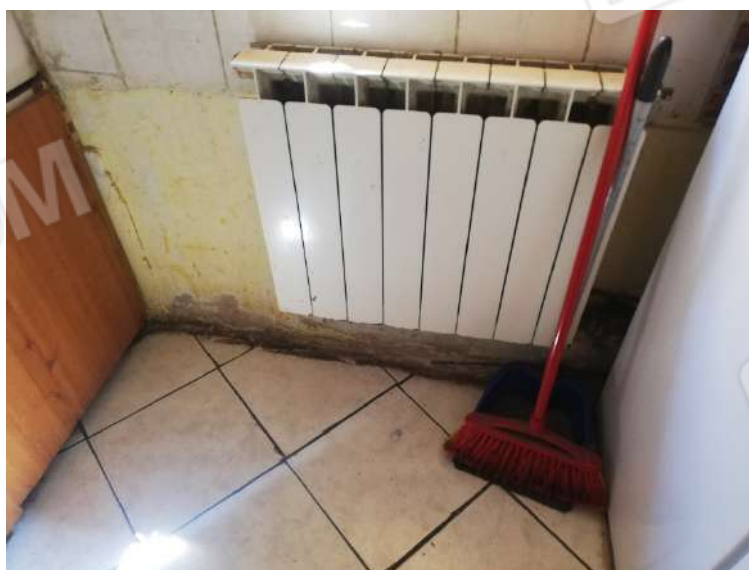
Foto n. 16-17-18: particolari di difetti presenti nell'immobile



n. 16



n. 17



n. 18