



FOTO 1\_AFFACCIO SU STRADA DEL CONDOMINIO TULIPANO  
CIV. 17



FOTO 2\_PROSPETTO NORD\_APPARTAMENTO E GARAGE  
OGGETTO DELL'ESECUZIONE IMMOBILIARE



FOTO 3\_INGRESSO PEDONALE CIV. 17\_PROSPETTO SUD



FOTO 4\_INGRESSO ATRIO COMUNE



FOTO 5\_PRANZO SOGGIORNO





2024.2.9 14:40

FOTO 6\_CAMERA



2024.2.9 14:41

FOTO 7\_BAGNO

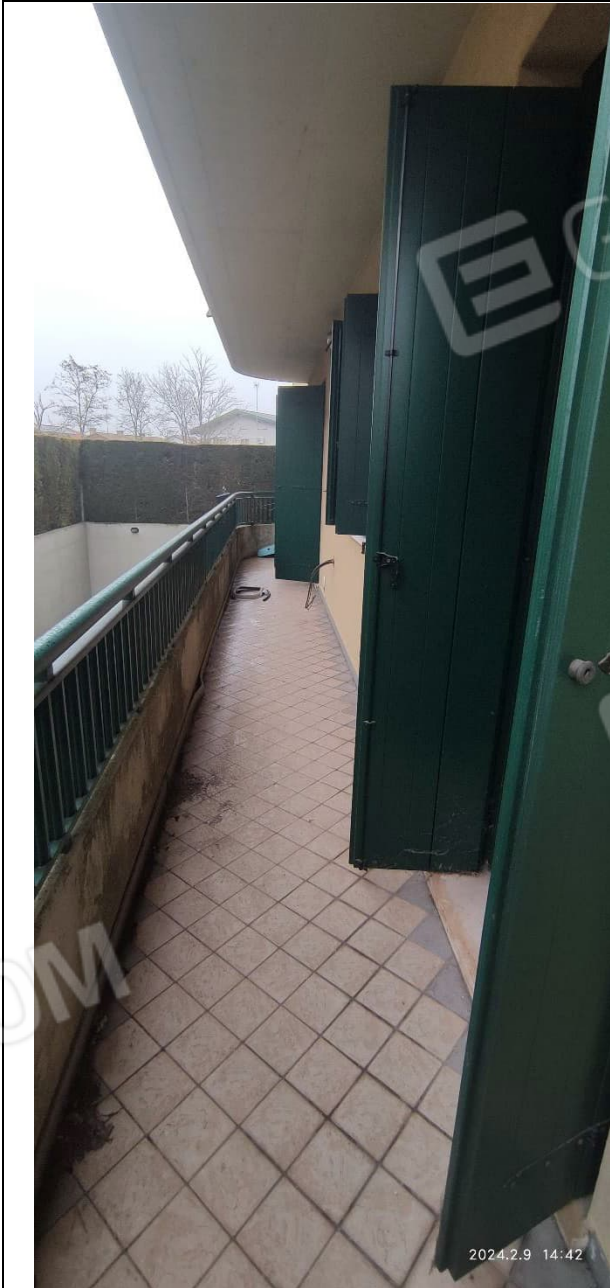


FOTO 8\_POGGIOLO



FOTO 9\_GARAGE