

RILIEVO FOTOGRAFICO DEI LUOGHI OGGETTO DELLA STIMA

foto 01 - Aerofoto SITP – corografia generale di San Giovanni Lupatoto (VR)	1
foto 02 - Aerofoto Google – con visuali delle foto esterne	2
foto 03 - Prospetti ovest e sud del <i>condominio GALILEO</i> in piazza Zinelli n. 1 a San Giovanni Lupatoto.....	2
foto 04 - Scorcio del prospetto sud dell'appartamento ai piani 11°, 12° e 13° in piazza Zinelli n. 1	3
foto 05 - Scorcio da sud est del piano 11° dell'unità	3
foto 06 - Il <i>condominio GALILEO</i> visto da nord ovest	3
foto 07 - Il <i>condominio GALILEO</i> visto da sud ovest.....	3
foto 08 - L'ingresso del civ. 1 del <i>condominio GALILEO</i>	3
foto 09 - Appartamento in piazza Zinelli 1, piano 11°, soggiorno - vista dall'interno della zona soggiorno	4
foto 10 - Vista del soggiorno con vetrata panoramica	4
foto 11 - Scorcio della terrazza panoramica est	4
foto 12 - Vista della zona ingresso (porta bianca)	4
foto 13 - L'ingresso con la scala interna ai piani 12/13.....	4
foto 14 - Appartamento in piazza Zinelli 1, piano 11°, cucina con porta finestra sul terrazzo sud	5
foto 15 - Scorcio della terrazza panoramica sud	5
foto 16 - La cucina con la porta della dispensa	5
foto 17 - Vista dello studio con porta finestra verso est.....	5
foto 18 – Scorcio del bagno della zona giorno.....	5
foto 19 - Appartamento in piazza Zinelli 1, piano 12°, letto 1 (principale) - vista dall'interno	6
foto 20 - Il bagno esclusivo della stanza da letto 1	6
foto 21 - Lato sud del terrazzo panoramico a piano 12°	6
foto 22 - La stanza da letto 2 con finestra a est.....	6
foto 23 - Scorcio del locale doccia a piano 12°	6
foto 24 - Appartamento in piazza Zinelli 1, piano 13*, letto 3 - vista interna con finestra verso est.....	7
foto 25 - Vista interna del bagno del piano sottotetto	7
foto 26 - Vista della scala interna tra i piani 12° e 13°	7
foto 27 - Rampa della scala tra i piani 11° e 13°	7
foto 28 - Appartamento in piazza Zinelli 1, piano scantinato, autorimessa m.n. 1970 sub 74	8
foto 29 - Vista dell'autorimessa m.n. 1970 sub 77	8
foto 30 - Interno dell'autorimessa m.n. 1970 sub 74.....	8
foto 31 - Vista interna della cantina dell'appartamento.....	8
foto 32 - Vista del posto auto m.n. 1970 sub 154	8

foto 1 - Aerofoto SITP – corografia generale di San Giovanni Lupatoto (VR)



Municipio e Chiesa di S. Giovanni Lupatoto



piazza Carlo Zinelli, 1

scala apx 1:20.000

foto 2 - Aerofoto Google – coni visuali delle foto esterne – scala apx 1:1000



foto 3 - Prospetti ovest e sud del *condominio GALILEO* in piazza Zinelli n. 1 a San Giovanni Lupatoto



foto 4 - Scorcio del prospetto sud dell'appartamento ai piani 11°, 12° e 13° in piazza Zinelli n. 1



foto 5 - Scorcio da sud est del piano 11° dell'unità



foto 6 - Il condominio GALILEO visto da nord ovest



foto 7 - Il condominio GALILEO visto da sud ovest



foto 8 - L'ingresso del civ. 1 del condominio GALILEO

APPARTAMENTO IN PIAZZA ZINELLI n. 1 – PIANO UNDICESIMO, zona giorno



foto 9 - Appartamento in piazza Zinelli 1, piano 11°, soggiorno - vista dall'interno della zona soggiorno



foto 10 - Vista del soggiorno con vetrata panoramica



foto 11 - Scorcio della terrazza panoramica est



foto 12 - Vista della zona ingresso (porta bianca)

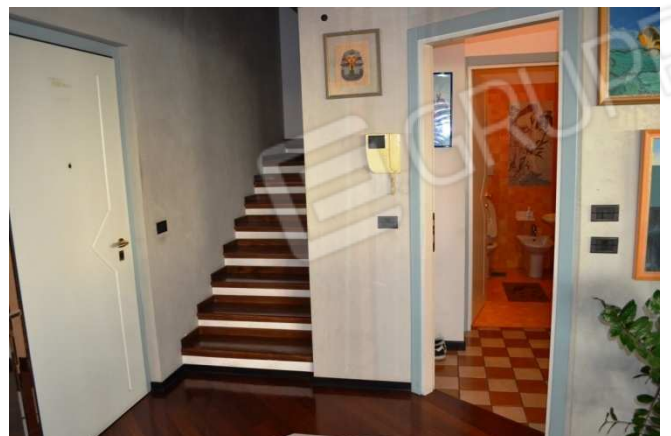


foto 13 - L'ingresso con la scala interna ai piani 12/13



foto 14 - Appartamento in piazza Zinelli 1, piano 11°, cucina con porta finestra sul terrazzo sud



foto 15 - Scorcio della terrazza panoramica sud



foto 16 - La cucina con la porta della dispensa



foto 17 - Vista dello studio con porta finestra verso est



foto 18 - Scorcio del bagno della zona giorno

APPARTAMENTO IN PIAZZA ZINELLI n. 1 – PIANO DODICESIMO, zona notte



foto 19 - Appartamento in piazza Zinelli 1, piano 12°, letto 1 (principale) - vista dall'interno



foto 20 - Il bagno esclusivo della stanza da letto 1



foto 21 - Lato sud del terrazzo panoramico a piano 12°

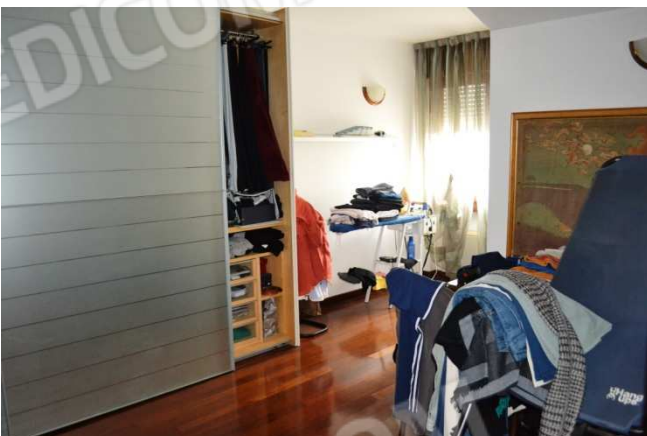


foto 22 - La stanza da letto 2 con finestra a est



foto 23 - Scorcio del locale doccia a piano 12°

APPARTAMENTO IN PIAZZA ZINELLI n. 1 - PIANO TREDICESIMO SOTTOTETTO E SCALA INTERNA



foto 24 - Appartamento in piazza Zinelli 1, piano 13*, letto 3 - vista interna con finestra verso est



foto 25 - Vista interna del bagno del piano sottotetto

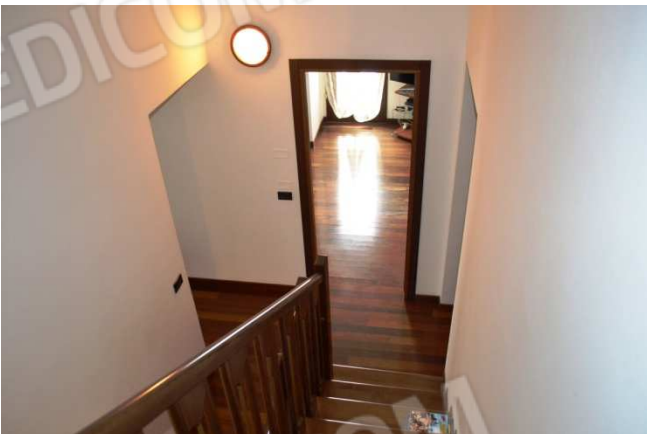


foto 26 - Vista della scala interna tra i piani 12° e 13°

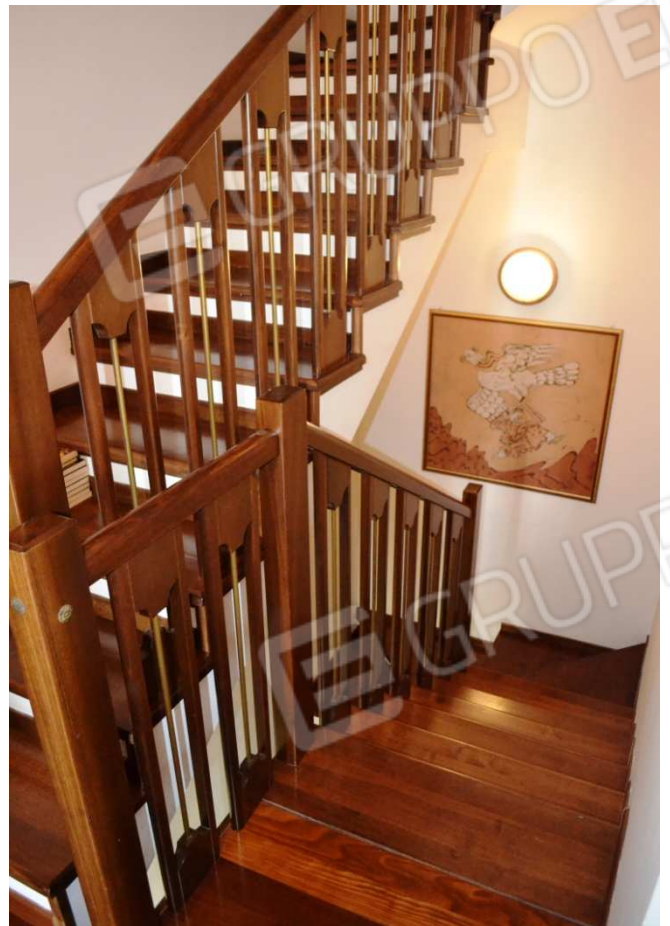


foto 27 - Rampa della scala tra i piani 11° e 13°

APPARTAMENTO IN PIAZZA ZINELLI n. 1 – PIANO SCANTINATO E PIANO TERRA



foto 28 - Appartamento in piazza Zinelli 1, piano scantinato, autorimessa m.n. 1970 sub 74



foto 29 - Vista dell'autorimessa m.n. 1970 sub 77



foto 30 - Interno dell'autorimessa m.n. 1970 sub 74



foto 31 - Vista interna della cantina dell'appartamento



foto 32 - Vista del posto auto m.n. 1970 sub 154