

E.I. n. 51/2023 RGE allegato **E.6** – Mappe e **planimetrie catastali**

- E.6.1 - brano mappale C.T. fg. 9 di San Giovanni Lupatoto (VR) elaborato in scala 1:2000
- E.6.2 - aerofoto GOOGLE elaborata in scala 1:2000
- E.6.3 - ingrandimento del brano mappale C.T. fg. 9 in scala 1:1000 con aerofoto GOOGLE di raffronto in scala 1:1000
- E.6.4 - rilievo dello stato attuale su planimetria C.E.U. fg. 9 - m.n. 1970 sub 69
- E.6.5 - brano mappale fg. 9 C.T. di San Giovanni Lupatoto
- E.6.6 - elaborato planimetrico del m.n. 1970 del fg. 9 C.T. con elenco dei subalterni
- E.6.7 - **planimetria catastale** m.n. 1970 sub 69, cat. A/2
- E.6.8 - **planimetria catastale** m.n. 1970 sub 74, cat. C/6
- E.6.9 - **planimetria catastale** m.n. 1970 sub 77, cat. C/6 con segnalazione del CTU all'Ag. del Territorio provinciale di consistenza incongrua
- E.6.10 - **planimetria catastale** m.n. 1970 sub 154, cat. C/6

Aerofoto *GOOGLE*

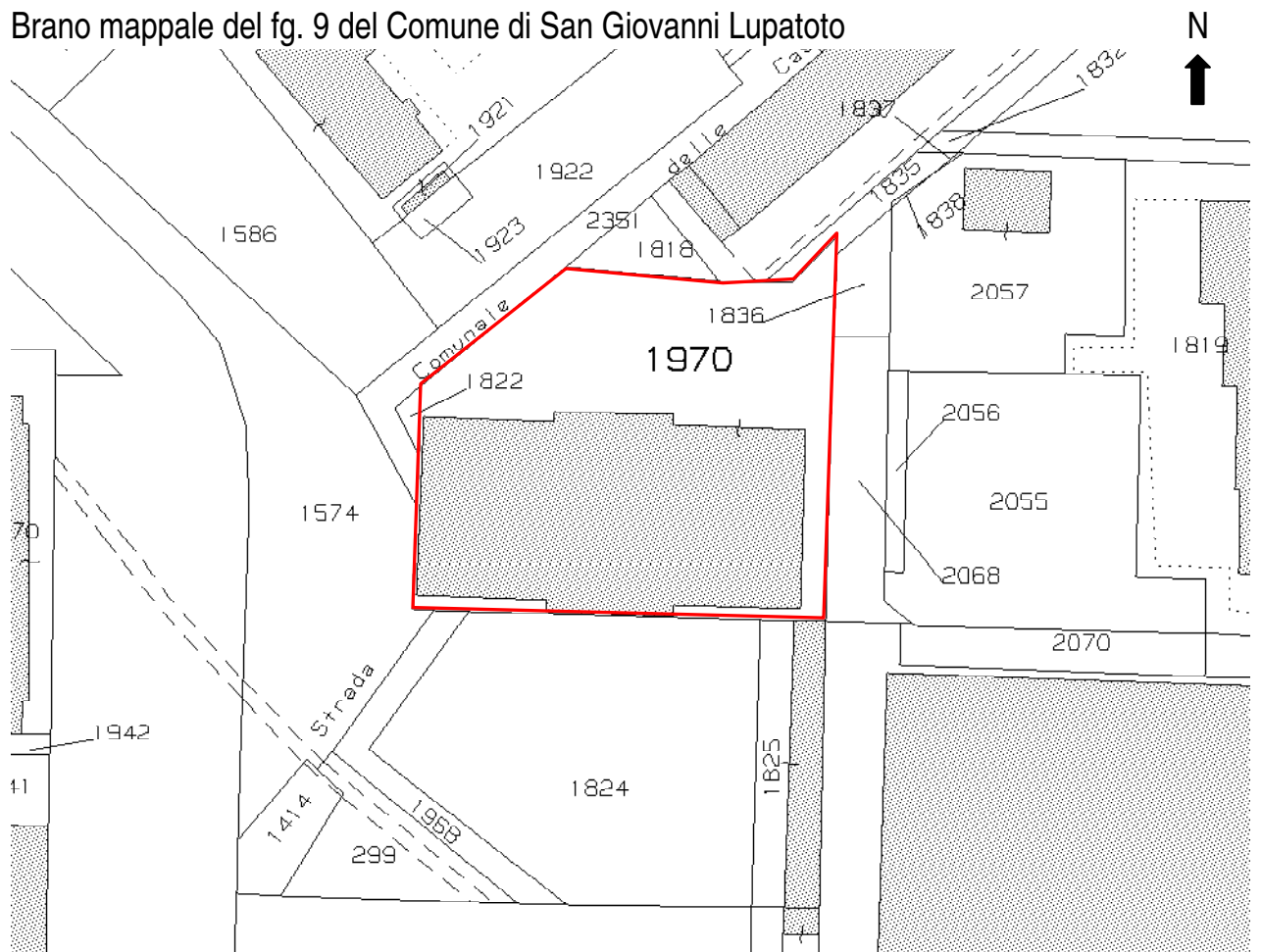


In evidenza col perimetro rosso il m.n. 1970 EU del fg. 9 del CT di San Giovanni Lupatoto, corrispondente alla pertinenza condominiale delle u.i.u. pignorate (m.n. 1970 sub 69 - cat. A/2 e m.n. 1970 sub 74-77-154 - cat. C/6) in piazza C. Zinelli n. 1.



scala apx 1:2.000

Brano mappale del fg. 9 del Comune di San Giovanni Lupatoto



Aerofoto GOOGLE

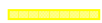



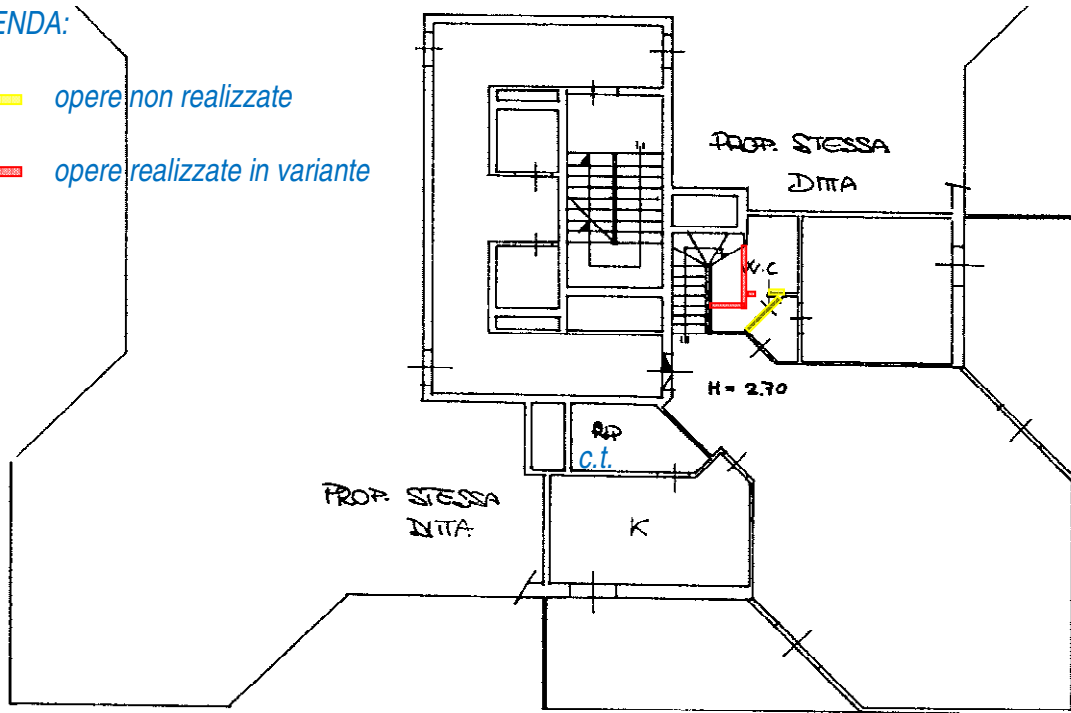
piazza Carlo Zinelli 1

scala apx 1:1000

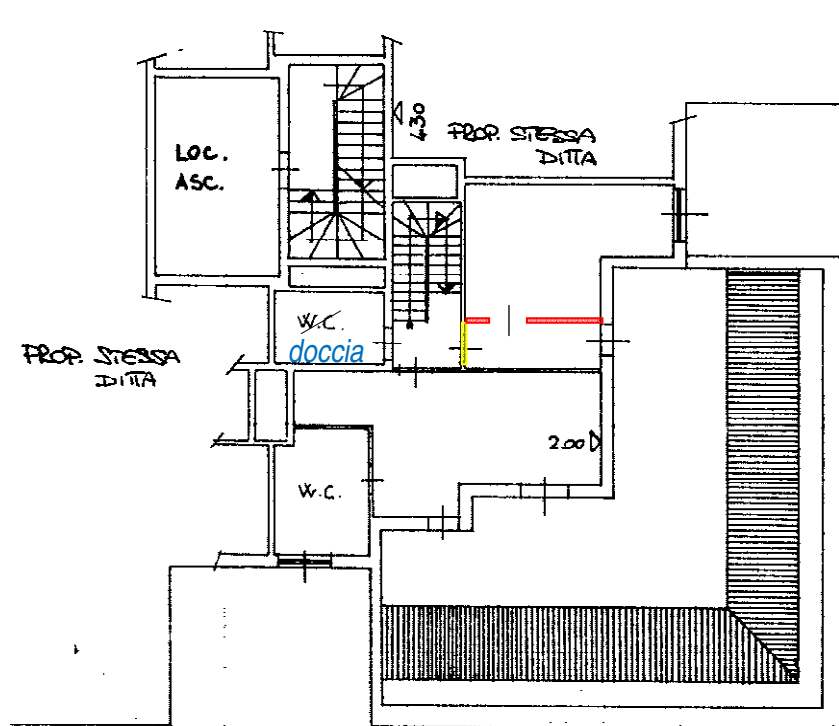
Schema di rilievo dello stato attuale sulla planimetria catastale fg. 9 – m.n. 1970 sub 69

LEGENDA:

-  opere non realizzate
-  opere realizzate in variante



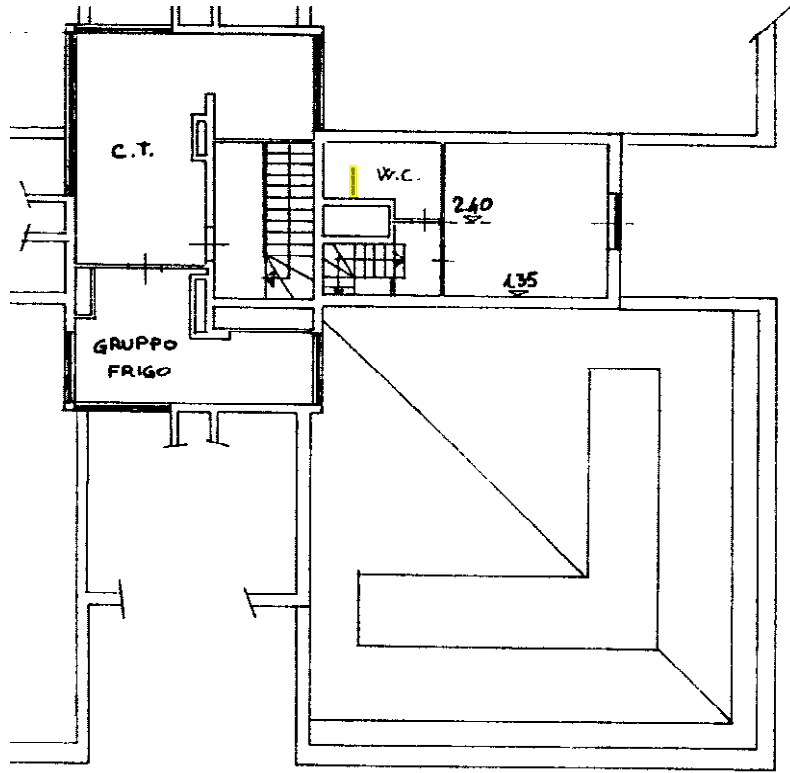
PIANO 11°



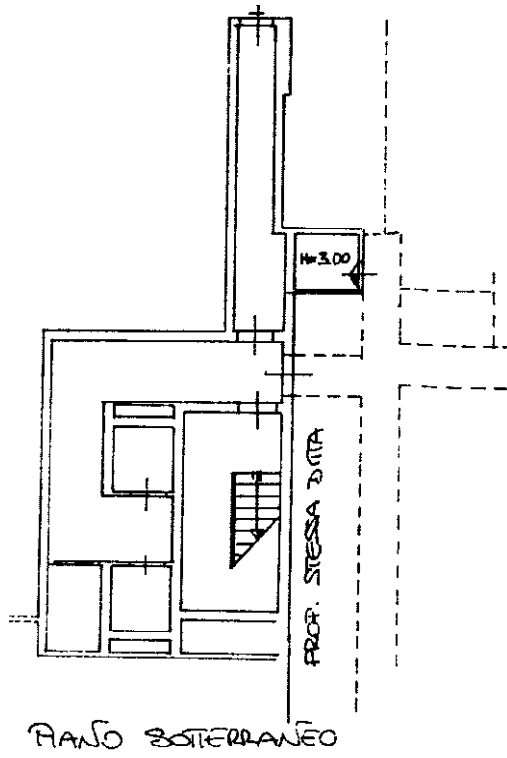
PIANO 12°



SCALA 1:200



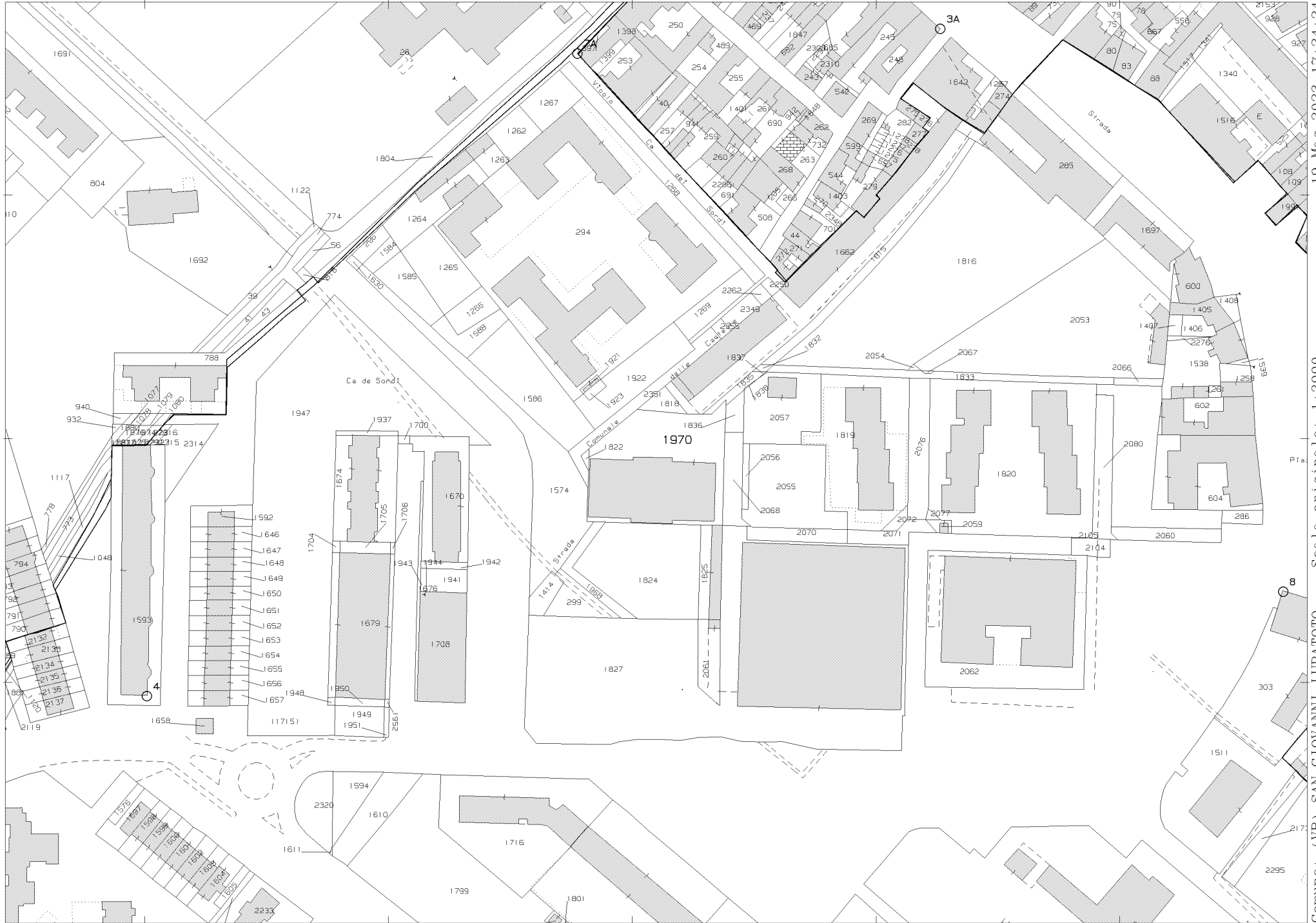
PIANO 13°



PIANO SOTTERRANEO



SCALA 1:200



N=6900

E=3200

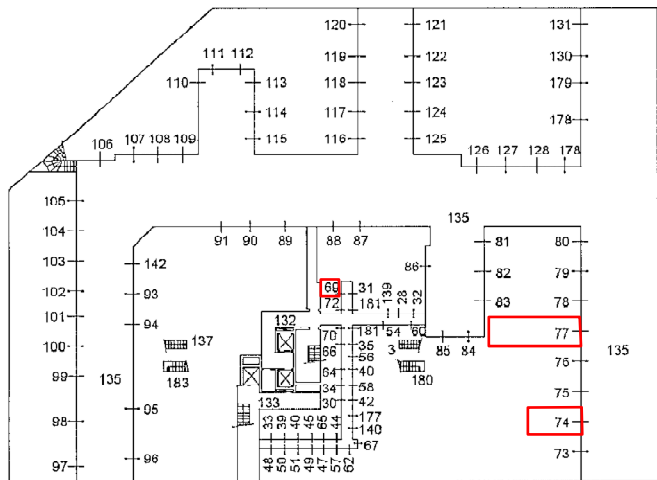
1 Particella: 1970

Comune: (VR) SAN GIOVANNI LUPATOTO Scala originale: 1:2000
 Foglio: 9 Dimensione cornice: 534.000 x 378.000 metProtocollo pratica T313210/2023
 19-Mag-2023 17:24:24

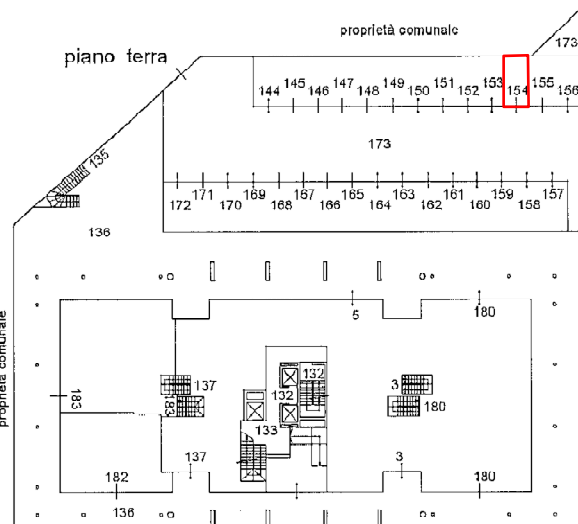
ELABORATO PLANIMETRICO	Compilato da: Chiumenti Ciro	Iscritto all'albo: Architetti	Prov. Verona	N. 02774
Comune di San Giovanni Lupatoto	Sezione:	Foglio: 9	Particella: 1970	Protocollo n. del
Dimostrazione grafica dei subalterni			Tipo Mappale n. del	Scala 1 : 500

m.n. 1970 sub 69
m.n. 1970 sub 77
m.n. 1970 sub 74

m.n. 1970 sub 154

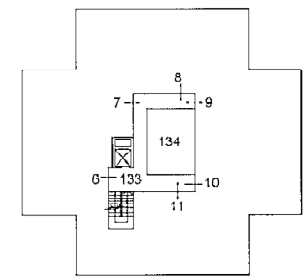


piano scantinato

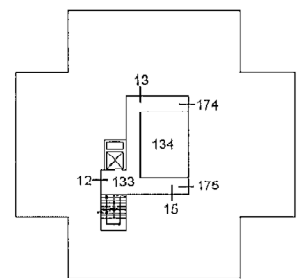


piano terra

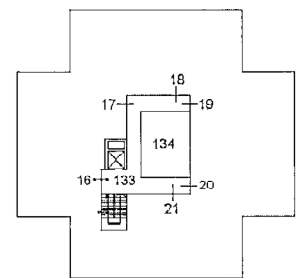
piazza zibelli



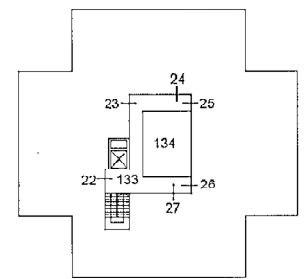
piano primo



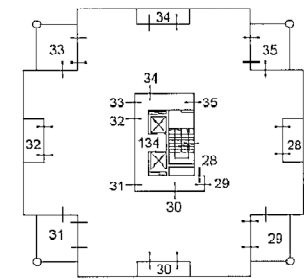
piano secondo



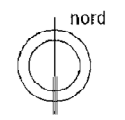
piano terzo



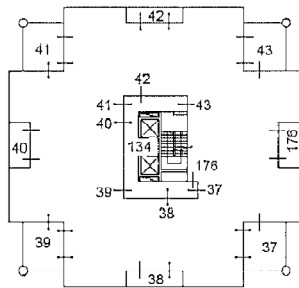
piano quarto



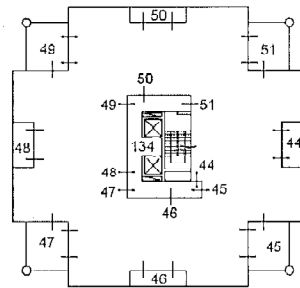
piano quinto



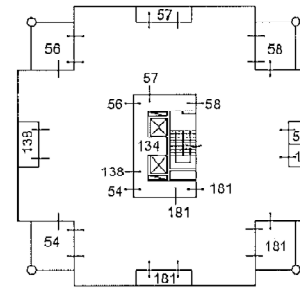
ELABORATO PLANIMETRICO	Compilato da: Chiumenti Ciro	Iscritto all'albo: Architetti	Prov. Verona	N. 02774
Comune di San Giovanni Lupatoto	Sezione:	Foglio: 9	Particella: 1970	Protocollo n. del
Dimostrazione grafica dei subalterni			Tipo Mappale n. del	Scala 1 : 500



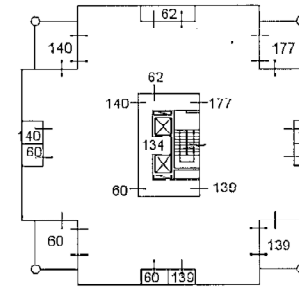
piano sesto



piano settimo



piano ottavo

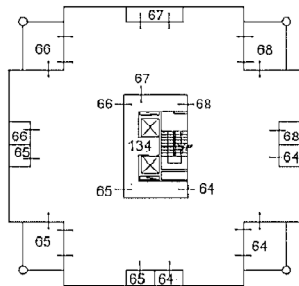


piano nono

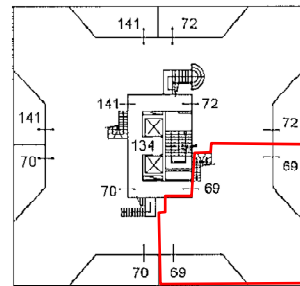
m.n. 1970 sub 69

m.n. 1970 sub 69

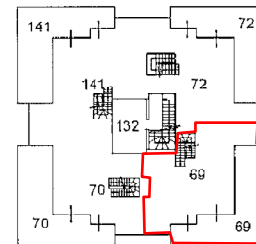
m.n. 1970 sub 69



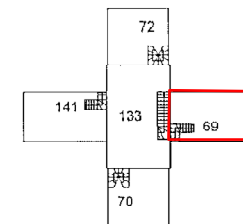
piano decimo



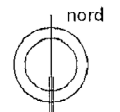
piano undicesimo



piano dodicesimo



piano tredicesimo



ACCERTAMENTO DELLA PROPRIETÀ IMMOBILIARE URBANA ELENCO DEI SUBALTERNI ASSEGNATI

Comune SAN GIOVANNI LUPATOTO	Sezione	Foglio 9	Particella 1970	Tipo mappale	del:
---------------------------------	---------	-------------	--------------------	--------------	------

Sub	UBICAZIONE via/piazza	n.civ	Piani	Scala	Int	DESCRIZIONE
1						SOPPRESSO
2						SOPPRESSO
3	PIAZZA ZINELLI	6	S1-T			NEGOZIO E MAGAZZINO
4						SOPPRESSO
5	PIAZZA ZINELLI	4	S1-T			NEGOZIO E MAGAZZINO
6	PIAZZA ZINELLI	1	T			NEGOZIO
7	PIAZZA ZINELLI	1	1			UFFICIO
8	PIAZZA ZINELLI	1	1			UFFICIO
9	PIAZZA ZINELLI	1	1			UFFICIO
10	PIAZZA ZINELLI	1	1			UFFICIO
11	PIAZZA ZINELLI	1	1			UFFICIO
12	PIAZZA ZINELLI	1	2			UFFICIO
13	PIAZZA ZINELLI	1	2			UFFICIO
14						SOPPRESSO
15	PIAZZA ZINELLI	1	2			UFFICIO
16	PIAZZA ZINELLI	1	3			UFFICIO
17	PIAZZA ZINELLI	1	3			UFFICIO
18	PIAZZA ZINELLI	1	3			UFFICIO
19	PIAZZA ZINELLI	1	3			UFFICIO
20	PIAZZA ZINELLI	1	3			UFFICIO
21	PIAZZA ZINELLI	1	3			UFFICIO
22	PIAZZA ZINELLI	1	4			UFFICIO
23	PIAZZA ZINELLI	1	4			UFFICIO
24	PIAZZA ZINELLI	1	4			UFFICIO
25	PIAZZA ZINELLI	1	4			UFFICIO
26	PIAZZA ZINELLI	1	4			UFFICIO
27	PIAZZA ZINELLI	1	4			UFFICIO
28	PIAZZA ZINELLI	1	S1-5			ABITAZIONE E CANTINA
29	PIAZZA ZINELLI	1	S1-5			ABITAZIONE E CANTINA
30	PIAZZA ZINELLI	1	S1-5			ABITAZIONE E CANTINA
31	PIAZZA ZINELLI	1	S1-5			ABITAZIONE E CANTINA
32	PIAZZA ZINELLI	1	S1-5			ABITAZIONE E CANTINA
33	PIAZZA ZINELLI	1	S1-5			ABITAZIONE E CANTINA
34	PIAZZA ZINELLI	1	S1-5			ABITAZIONE E CANTINA
35	PIAZZA ZINELLI	1	S1-5			ABITAZIONE E CANTINA

36					SOPPRESSO
37	PIAZZA ZINELLI	1	S1-6		ABITAZIONE E CANTINA
38	PIAZZA ZINELLI	1	6		ABITAZIONE
39	PIAZZA ZINELLI	1	S1-6		ABITAZIONE E CANTINA
40	PIAZZA ZINELLI	1	S1-6		ABITAZIONE E CANTINA
41	PIAZZA ZINELLI	1			ABITAZIONE
42	PIAZZA ZINELLI	1	S1-6		ABITAZIONE E CANTINA
43	PIAZZA ZINELLI	1	S1-6		ABITAZIONE E CANTINA
44	PIAZZA ZINELLI	1	S1-7		ABITAZIONE E CANTINA
45	PIAZZA ZINELLI	1	S1-7		ABITAZIONE E CANTINA
46	PIAZZA ZINELLI	1	S1-7		ABITAZIONE E CANTINA
47	PIAZZA ZINELLI	1	S1-7		ABITAZIONE E CANTINA
48	PIAZZA ZINELLI	1	S1-7		ABITAZIONE E CANTINA
49	PIAZZA ZINELLI	1	S1-7		ABITAZIONE E CANTINA
50	PIAZZA ZINELLI	1	S1-7		ABITAZIONE E CANTINA
51	PIAZZA ZINELLI	1	S1-7		ABITAZIONE E CANTINA
52					SOPPRESSO
53					SOPPRESSO
54	PIAZZA ZINELLI	1	S1-8		ABITAZIONE E CANTINA
55					SOPPRESSO
56	PIAZZA ZINELLI	1	S1-8		ABITAZIONE E CANTINA
57	PIAZZA ZINELLI	1	S1-8		ABITAZIONE E CANTINA
58	PIAZZA ZINELLI	1	S1-8		ABITAZIONE E CANTINA
59					SOPPRESSO
60	PIAZZA ZINELLI	1	S1-9		ABITAZIONE E CANTINA
61					SOPPRESSO
62	PIAZZA ZINELLI	1	S1-9		ABITAZIONE E CANTINA
63					SOPPRESSO
64	PIAZZA ZINELLI	1	S110		ABITAZIONE E CANTINA
65	PIAZZA ZINELLI	1	S110		ABITAZIONE E CANTINA
66	PIAZZA ZINELLI	1	S110		ABITAZIONE E CANTINA
67	PIAZZA ZINELLI	1	S110		ABITAZIONE E CANTINA
68	PIAZZA ZINELLI	1	10		ABITAZIONE
69	PIAZZA ZINELLI	1	S111 - 12		ABITAZIONE E CANTINA, SOFFITTA
70	PIAZZA ZINELLI	1	S111 - 12		ABITAZIONE E CANTINA, SOFFITTA
71					SOPPRESSO
72	PIAZZA ZINELLI	1	S111 - 12		ABITAZIONE E CANTINA, SOFFITTA
73	PIAZZA ZINELLI	1	S1		AUTORIMESSA
74	PIAZZA ZINELLI	1	S1		AUTORIMESSA
75	PIAZZA ZINELLI	1	S1		AUTORIMESSA
76	PIAZZA ZINELLI	1	S1		AUTORIMESSA
77	PIAZZA ZINELLI	1	S1		AUTORIMESSA
78	PIAZZA ZINELLI	1	S1		AUTORIMESSA
79	PIAZZA ZINELLI	1	S1		AUTORIMESSA

80	PIAZZA ZINELLI	1	S1		AUTORIMESSA
81	PIAZZA ZINELLI	1	S1		AUTORIMESSA
82	PIAZZA ZINELLI	1	S1		AUTORIMESSA
83	PIAZZA ZINELLI	1	S1		AUTORIMESSA
84	PIAZZA ZINELLI	1	S1		AUTORIMESSA
85	PIAZZA ZINELLI	1	S1		AUTORIMESSA
86	PIAZZA ZINELLI	1	S1		AUTORIMESSA
87	PIAZZA ZINELLI	1	S1		AUTORIMESSA
88	PIAZZA ZINELLI	1	S1		AUTORIMESSA
89	PIAZZA ZINELLI	1	S1		AUTORIMESSA
90	PIAZZA ZINELLI	1	S1		AUTORIMESSA
91	PIAZZA ZINELLI	1	S1		AUTORIMESSA
92					SOPPRESSO
93	PIAZZA ZINELLI	1	S1		AUTORIMESSA
94	PIAZZA ZINELLI	1	S1		AUTORIMESSA
95	PIAZZA ZINELLI	1	S1		AUTORIMESSA
96	PIAZZA ZINELLI	1	S1		AUTORIMESSA
97	PIAZZA ZINELLI	1	S1		AUTORIMESSA
98	PIAZZA ZINELLI	1	S1		AUTORIMESSA
99	PIAZZA ZINELLI	1	S1		AUTORIMESSA
100	PIAZZA ZINELLI	1	S1		AUTORIMESSA
101	PIAZZA ZINELLI	1	S1		AUTORIMESSA
102	PIAZZA ZINELLI	1	S1		AUTORIMESSA
103	PIAZZA ZINELLI	1	S1		AUTORIMESSA
104	PIAZZA ZINELLI	1	S1		AUTORIMESSA
105	PIAZZA ZINELLI	1	S1		AUTORIMESSA
106	PIAZZA ZINELLI	1	S1		AUTORIMESSA
107	PIAZZA ZINELLI	1	S1		AUTORIMESSA
108	PIAZZA ZINELLI	1	S1		AUTORIMESSA
109	PIAZZA ZINELLI	1	S1		AUTORIMESSA
110	PIAZZA ZINELLI	1	S1		AUTORIMESSA
111	PIAZZA ZINELLI	1	S1		AUTORIMESSA
112	PIAZZA ZINELLI	1	S1		AUTORIMESSA
113	PIAZZA ZINELLI	1	S1		AUTORIMESSA
114	PIAZZA ZINELLI	1	S1		AUTORIMESSA
115	PIAZZA ZINELLI	1	S1		AUTORIMESSA
116	PIAZZA ZINELLI	1	S1		AUTORIMESSA
117	PIAZZA ZINELLI	1	S1		AUTORIMESSA
118	PIAZZA ZINELLI	1	S1		AUTORIMESSA
119	PIAZZA ZINELLI	1	S1		AUTORIMESSA
120	PIAZZA ZINELLI	1	S1		AUTORIMESSA
121	PIAZZA ZINELLI	1	S1		AUTORIMESSA
122	PIAZZA ZINELLI	1	S1		AUTORIMESSA
123	PIAZZA ZINELLI	1	S1		AUTORIMESSA

124	PIAZZA ZINELLI	1	S1		AUTORIMESSA
125	PIAZZA ZINELLI	1	S1		AUTORIMESSA
126	PIAZZA ZINELLI	1	S1		AUTORIMESSA
127	PIAZZA ZINELLI	1	S1		AUTORIMESSA
128					SOPPRESSO
129					SOPPRESSO
130	PIAZZA ZINELLI	1	S1		AUTORIMESSA
131	PIAZZA ZINELLI	1	S1		AUTORIMESSA
132	PIAZZA ZINELLI	1	S1-T - 1-2 - 12		B.C.N.C. (INGRESSO, VANO SCALA, CORRIDOIO, CENTRALI E RIPOSTIGLI) COMUNI AI SUB DAL 6 AL 13-174-175, DAL 15 AL 35-176, DAL 37 AL 51-54-138-181, DAL 56 AL 58-139-60-140-62-177, DAL 64 AL 70-141-72.
133	PIAZZA ZINELLI	1	S1-T - 1-2 - 3-4		B.C.N.C. (VANO SCALA, CORRIDOIO, E RIPOSTIGLI) COMUNI AI SUB DAL 6 AL 13-174-175 E DAL 15 AL 27.
137	PIAZZA ZINELLI	2	S1-T		NEGOZIO E CANTINA
138	PIAZZA ZINELLI	1	8		ABITAZIONE
139	PIAZZA ZINELLI	1	S1-9		ABITAZIONE E CANTINA
140	PIAZZA ZINELLI	1	S1-9		ABITAZIONE E CANTINA
141	PIAZZA ZINELLI	1	1112 - 13		ABITAZIONE E SOFFITTA
142	PIAZZA ZINELLI	1	S1		AUTORIMESSA
143					SOPPRESSO
144	PIAZZA ZINELLI	1	T		POSTO AUTO SCOPERTO
145	PIAZZA ZINELLI	1	T		POSTO AUTO SCOPERTO
146	PIAZZA ZINELLI	1	T		POSTO AUTO SCOPERTO
147	PIAZZA ZINELLI	1	T		POSTO AUTO SCOPERTO
148	PIAZZA ZINELLI	1	T		POSTO AUTO SCOPERTO
149	PIAZZA ZINELLI	1	T		POSTO AUTO SCOPERTO
150	PIAZZA ZINELLI	1	T		POSTO AUTO SCOPERTO
151	PIAZZA ZINELLI	1	T		POSTO AUTO SCOPERTO
152	PIAZZA ZINELLI	1	T		POSTO AUTO SCOPERTO
153	PIAZZA ZINELLI	1	T		POSTO AUTO SCOPERTO
154	PIAZZA ZINELLI	1	T		POSTO AUTO SCOPERTO
155	PIAZZA ZINELLI	1	T		POSTO AUTO SCOPERTO
156	PIAZZA ZINELLI	1	T		POSTO AUTO SCOPERTO
157	PIAZZA ZINELLI	1	T		POSTO AUTO SCOPERTO
158	PIAZZA ZINELLI	1	T		POSTO AUTO SCOPERTO
159	PIAZZA ZINELLI	1	T		POSTO AUTO SCOPERTO
160	PIAZZA ZINELLI	1	T		POSTO AUTO SCOPERTO
161	PIAZZA ZINELLI	1	T		POSTO AUTO SCOPERTO
162	PIAZZA ZINELLI	1	T		POSTO AUTO SCOPERTO
163	PIAZZA ZINELLI	1	T		POSTO AUTO SCOPERTO
164	PIAZZA ZINELLI	1	T		POSTO AUTO SCOPERTO
165	PIAZZA ZINELLI	1	T		POSTO AUTO SCOPERTO

166	PIAZZA ZINELLI	1	T			POSTO AUTO SCOPERTO
167	PIAZZA ZINELLI	1	T			POSTO AUTO SCOPERTO
168	PIAZZA ZINELLI	1	T			POSTO AUTO SCOPERTO
169	PIAZZA ZINELLI	1	T			POSTO AUTO SCOPERTO
170	PIAZZA ZINELLI	1	T			POSTO AUTO SCOPERTO
171	PIAZZA ZINELLI	1	T			POSTO AUTO SCOPERTO
172	PIAZZA ZINELLI	1	T			POSTO AUTO SCOPERTO
173	PIAZZA ZINELLI	1	T			B.C.N.C. (CORSIA DI MANOVRA E GIARDINO) COMUNE AI SUB DA 144 A 172.
174	PIAZZA ZINELLI	1	2			UFFICIO
175	PIAZZA ZINELLI	1	2			UFFICIO
176	PIAZZA ZINELLI	1	6			ABITAZIONE
177	PIAZZA ZINELLI	1	S1-9			ABITAZIONE E CANTINA
178	PIAZZA ZINELLI	1	S1			AUTORIMESSA
179	PIAZZA ZINELLI	1	S1			AUTORIMESSA
180	PIAZZA ZINELLI	5	S1-T			UFFICIO E CANTINA
181	PIAZZA ZINELLI	1	S1-8			ABITAZIONE E CANTINA
182	piazza carlo zinelli	3	T			UFFICIO
183	piazza carlo zinelli	5	S1-T			UFFICIO E MAGAZZINO

MOD. AN (CEU)

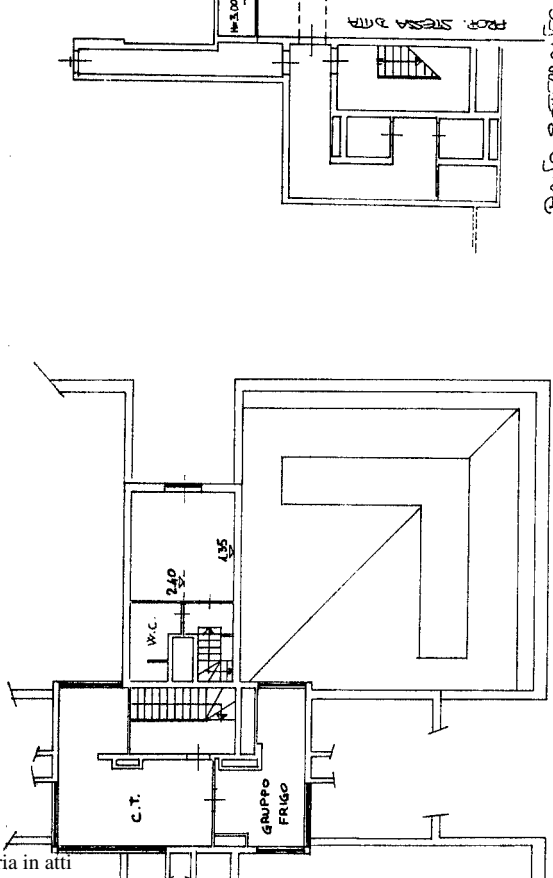
LIRE
400

MINISTERO DELLE FINANZE
DIREZIONE GENERALE DEL CATASTO E DEI SS.TT.EE.
CATASTO EDILIZIO URBANO (RDL 13-4-1939, n. 852)

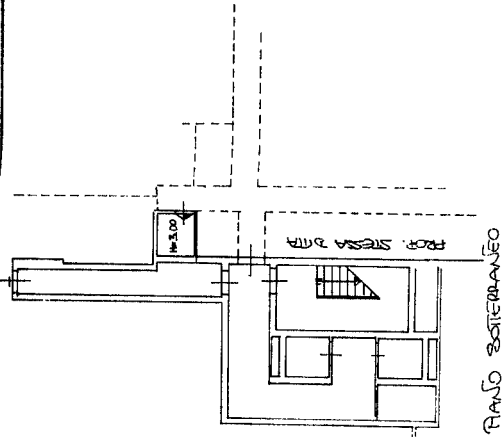


MODULARIO
F. 1/2 - ANNO 1988

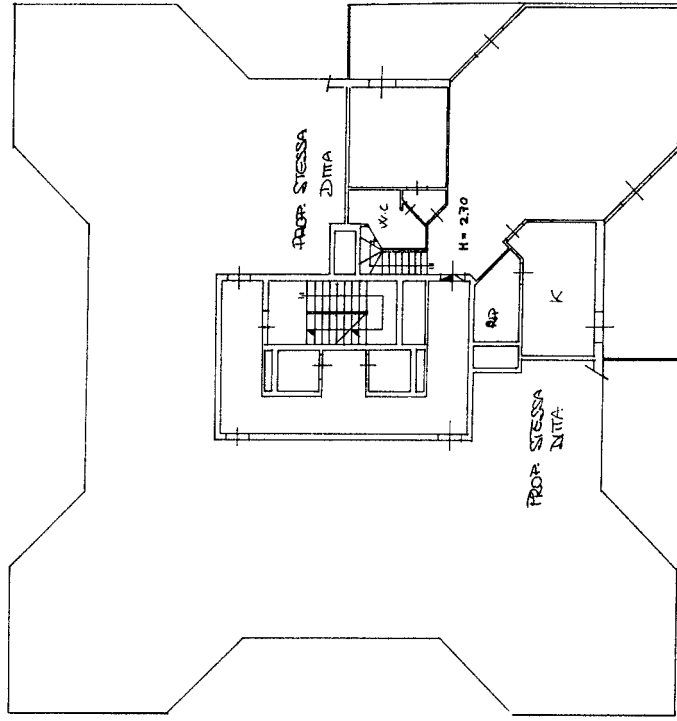
Planimetria di u.i.u. in Comune di S. Giovanni Lupatoto, via F.lli. S. J. Foscolo, civ.



PIANO 13°



PIANO 12°



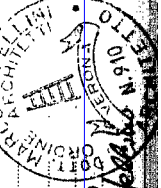
PIANO 11°

ORIENTAMENTO



SCALA DI 1:200

RISERVATO ALL'UFFICIO



Compilata dall'Architetto
ARPELLANI MARIO
iscritto all'albo degli ARCHITETTI
n. 940
della provincia di VERONA
- Firma Marco Pella

Dichiarazione di N.C.
Denuncia di variazione
Identificativi catastali

F. 1/2 sub. 13/01/01
n. 1930 - Particella 1970
< Foglio 2 -

Catasto di Fabbricati - Situazione al 19/05/2023 - Comune di SAN GIOVANNI LUPATOTO (VI)
VIA UGO FOSCOLO, Piano 11-12

Ultima planimetria in atti

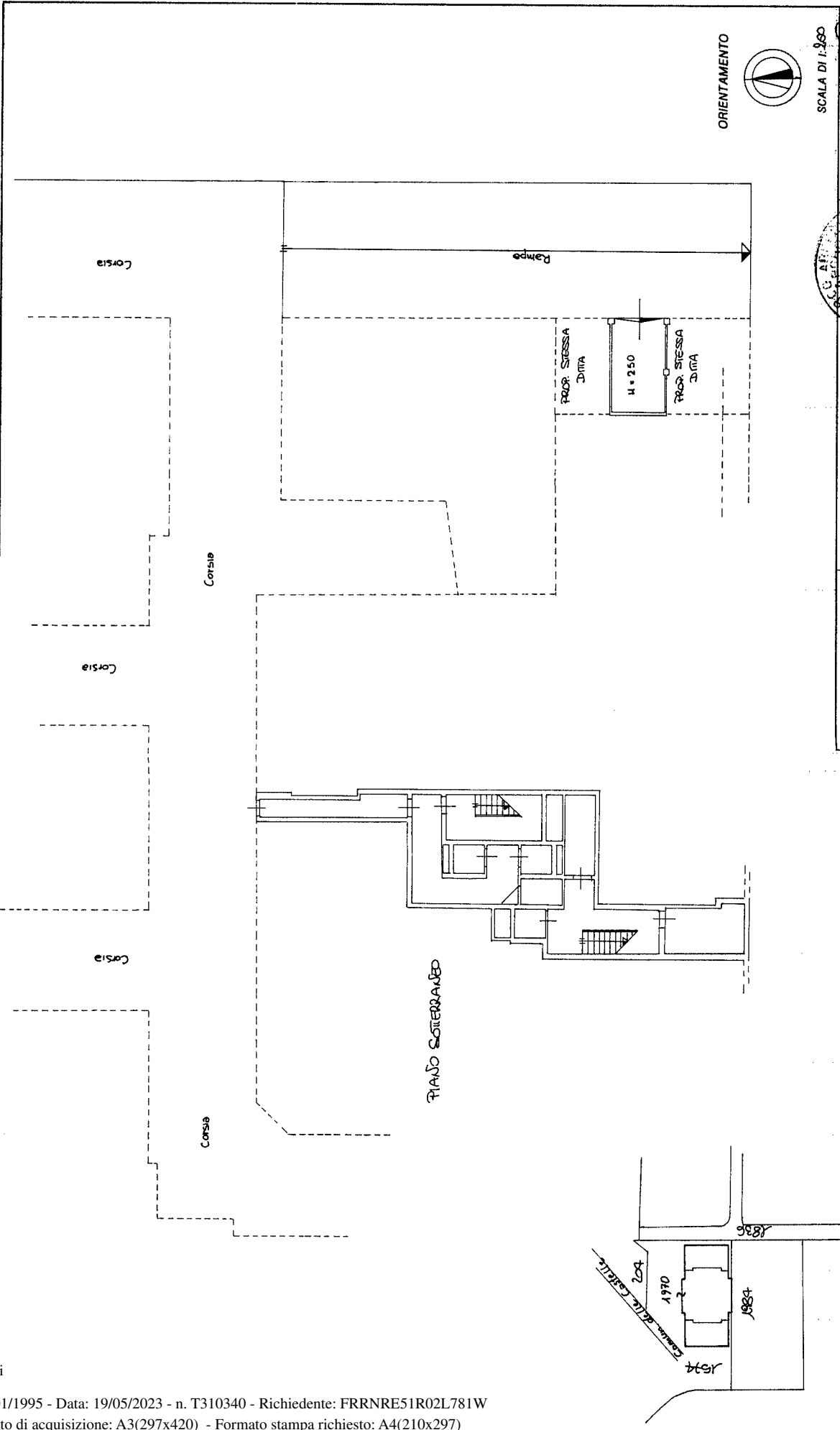
MOD. AN (CEU)
LIRE
400

MINISTERO DELLE FINANZE
DIREZIONE GENERALE DEL CATASTO E DEI SS.TT.EE.
CATASTO EDILIZIO URBANO (RDL 13-4-1939, n. 652)



Planimetria di u.i.u. in Comune di San Giovanni Lupatoto via Piazza lato ex Via U. Foscolo civ.

MONDARIO
F. 109, mod. 400



Dichiarazione di N.C.
 Denuncia di variazione

Identificativi catastali
 F. 9 sub. M. 1 (manu) della provincia di VR
 n. 240 sub. M. 1 (manu) della provincia di VR
 n. 910 sub. M. 1 (manu) della provincia di VR

Compilata dal Architetto
 (Titolo, cognome e nome)
Paolo M. Tarco
 Iscritto all'Albo de Architetti
 n. 910
 della provincia di VR
 Data 05/05/2023 Firma Maria Anna

RISERVATO ALL'UFFICIO

Ultima planimetria in atti

Catasto di Fabbricati - Situazione al 19/05/2023 - Comune di SAN GIOVANNI LUPATOTO (924) - VIA UGO FOSCOLO - PIANO S1

MOD. AN (CEU)

LIRE
400

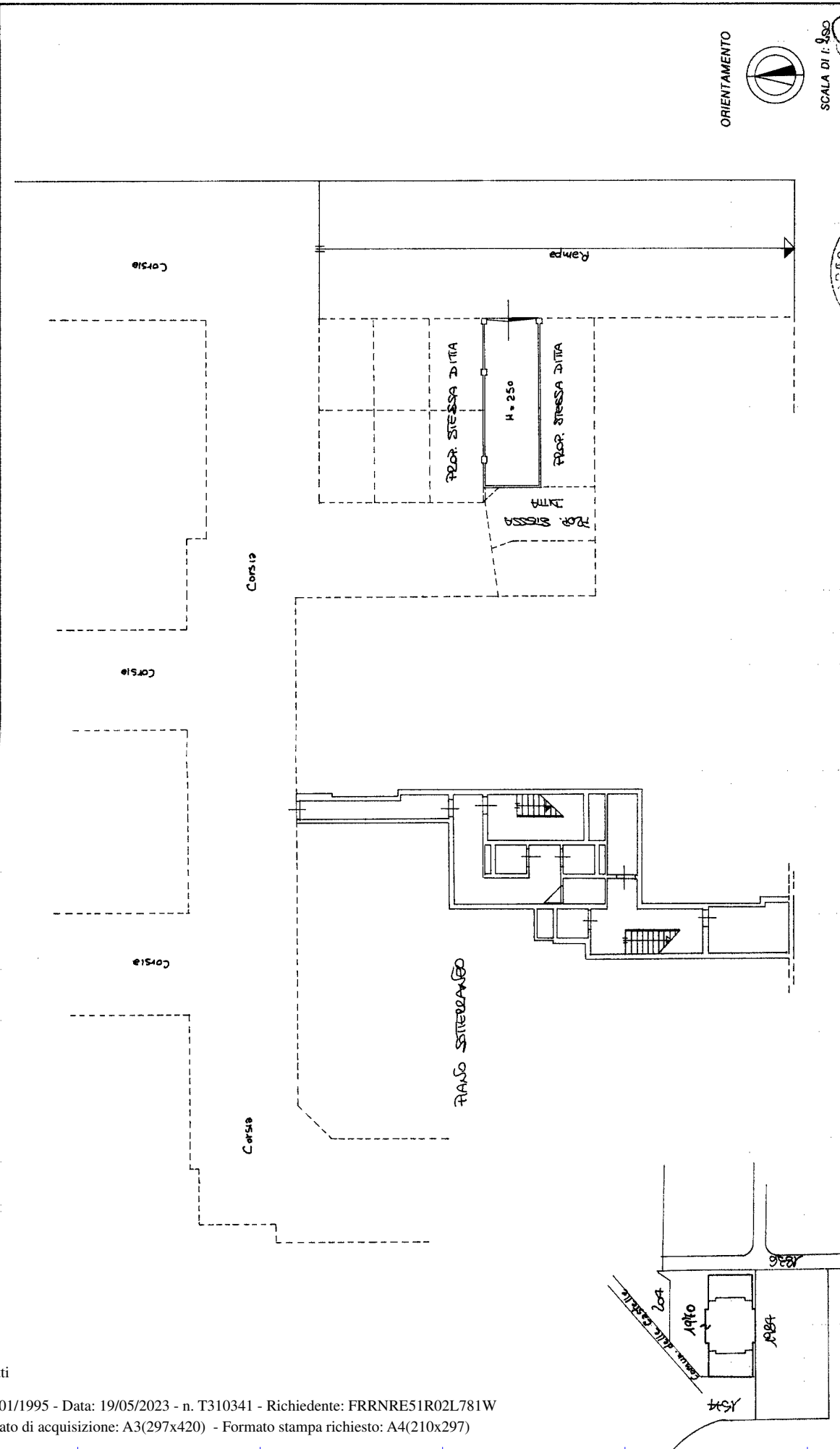
MINISTERO DELLE FINANZE
DIREZIONE GENERALE DEL CATASTO E DEI SS.TT.EE.



CATASTO EDILIZIO URBANO (RDL 13-4-1939, n. 652)

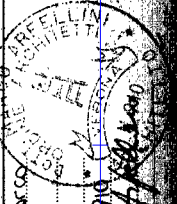
Planimetria di u.i.u. in Comune di S. Giovanni Lupatoto via Giuliana n. 910 civ. 03040

MODULARE
F. fog. rep. 006



SCALA DI 1:350
77

RISERVATO ALL'UFFICIO



Completata dall' Arch. Arfellini Marco
(Titolo, cognome e nome)

Iscritto all'albo degli Architetti
n. 910

nella provincia di UR
1990 Subalterno Firma Marco Arfellini

Dichiarazione di N.C.
Denuncia di variazione

Identificativi catastali
F. 9
n. 1930 sub. 77

Particella
1990 Subalterno

Ultima planimetria in atti

MODULARIO
F. rig. rend. 487

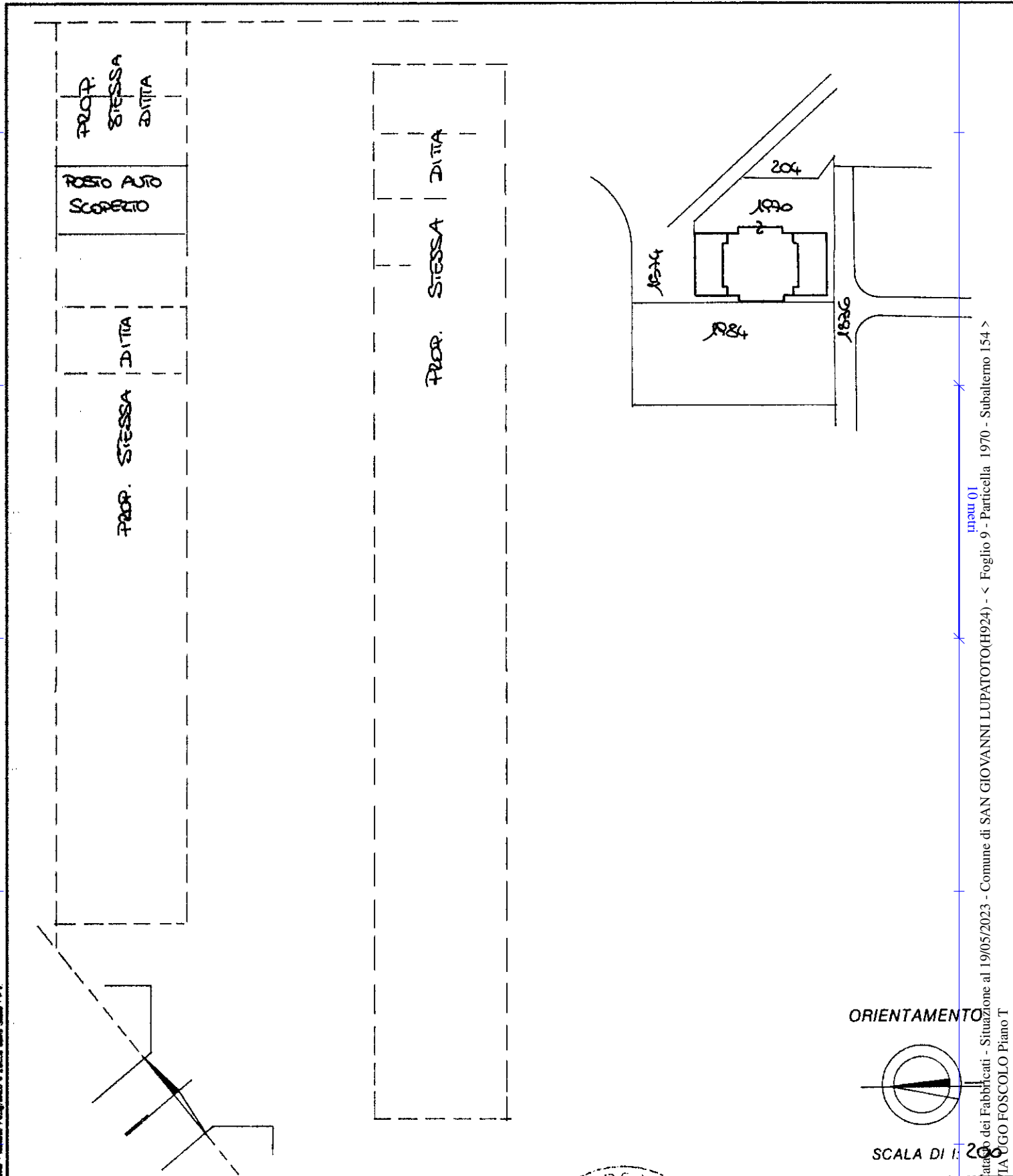


MINISTERO DELLE FINANZE
DIPARTIMENTO DEL TERRITORIO
CATASTO EDILIZIO URBANO (RDL 13-4-1939, n. 652)

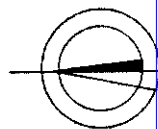
MOD. BN (CEU)

LIRE
500

Planimetria di u.i.u. in Comune di S. GIOVANNI LUPATOTO via PIAZZA LATO DX VIA U. FOSCOLO civ.



ORIENTAMENTO

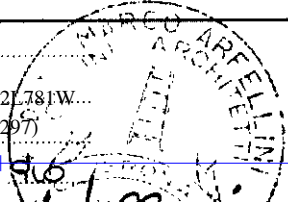


SCALA DI 1:200

mapa 01
Catasto dei Fabbricati - Situazione al 19/05/2023 - Comune di SAN GIOVANNI LUPATOTO(H924) - < Foglio 9 - Particella 1970 - Subalerno 154 >
VIA UGO FOSCOLO Piano T

Ultima Dichiarazione di N.C.
 Denuncia di variazione
Data presentazione: 09/07/1996 - Data: 19/05/2023 - n. T310342 - Richiedente: FRRNRE51R02L781W...
Totale schede: 1 - Formato di acquisizione: A4(210x297) - Formato stampa Obiettivo A4(210x297)
Identificativi catastali
F. 9
n. 1970 sub. 154

Compilata dall' ARCHITETTO
(Titolo, cognome e nome)
ARTUR LUIGI TARGO
Iscritto all'albo degli ARCHITETTI
della provincia di VERONA n. 916
28/06/19 - Messa 1.400 m²



RISERVATO ALL'UFFICIO
- 9 LUG. 1996
7916