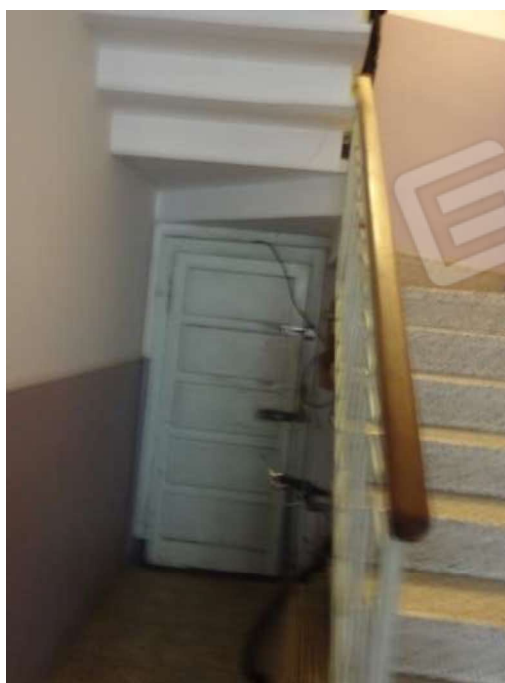


ALLEGATO E 12: FOTOGRAFIE DEGLI INTERNI



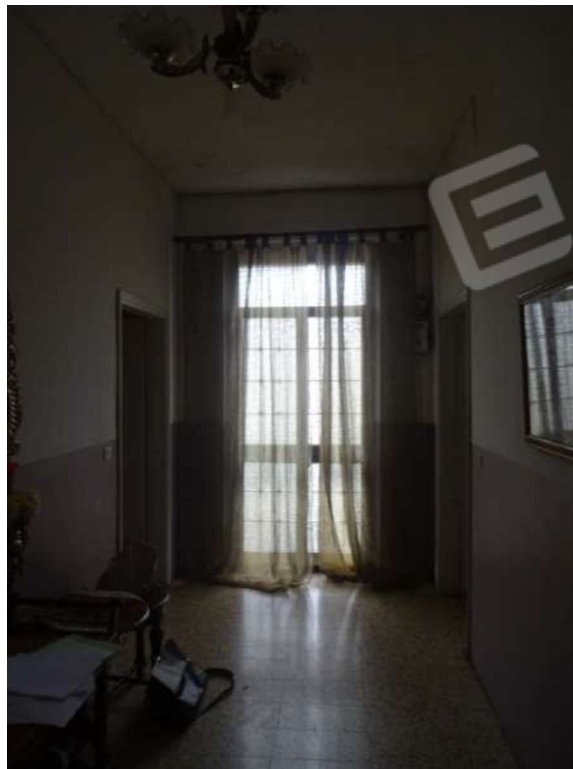
1. androne – piano terra



2. androne - porta di accesso al cortile – piano terra



3. androne – vano scale – piano terra



4. ingresso - visto dalla porta d'accesso all'appartamento – p. primo



5. ingresso - affaccio al balcone- p. primo



6. soggiorno- p. primo



7. Soggiorno – vista verso finestra – p. primo



8. Soggiorno – vista verso il disimpegno – p. primo



9- 10. Disimpegno – p. primo





11. Disimpegno – vista verso il disimpegno tra camera e bagno – p. primo



12 . Disimpegno - - p. primo



13 - 14 . Bagno - p. primo





15. Bagno – p. primo



16 . Camera – p. primo



17. - 18. Camera - p. primo





19 - 20. sala pranzo. - p. primo





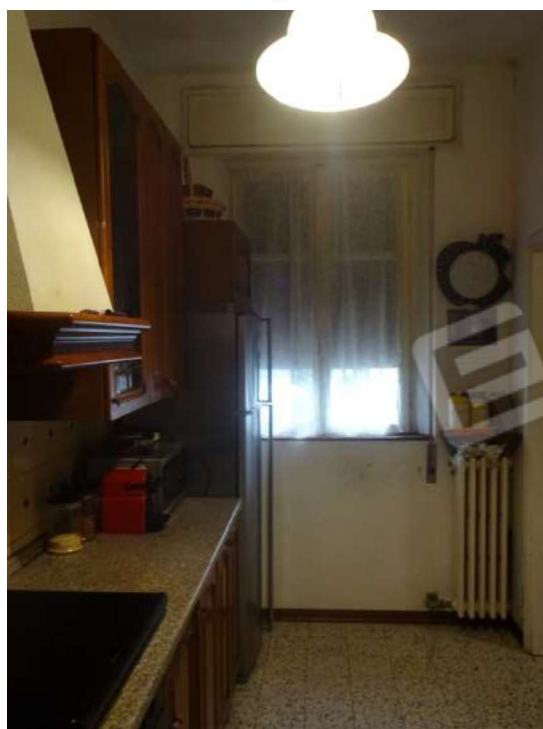
21 - sala pranzo. - p. primo



22. Cucina p. primo

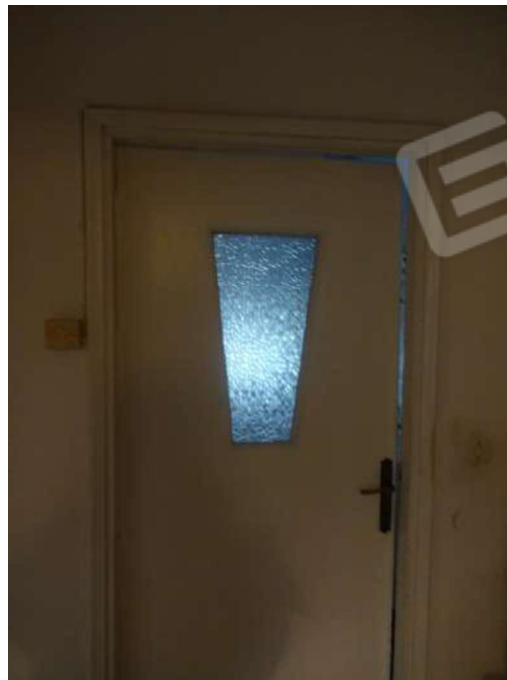


23 - 24. Cucina - p. primo





25 - 26 . disimpegno - p. primo



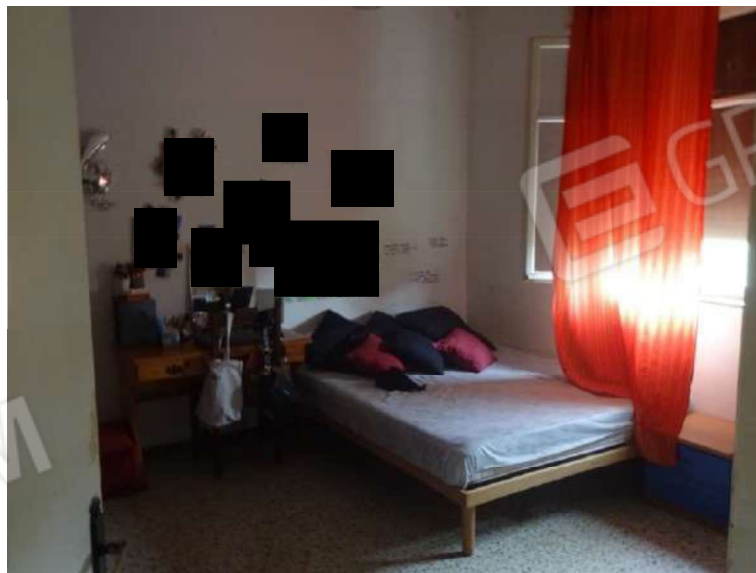


27. - 28. Bagno - p. primo





29 - 30 Camera - p. primo





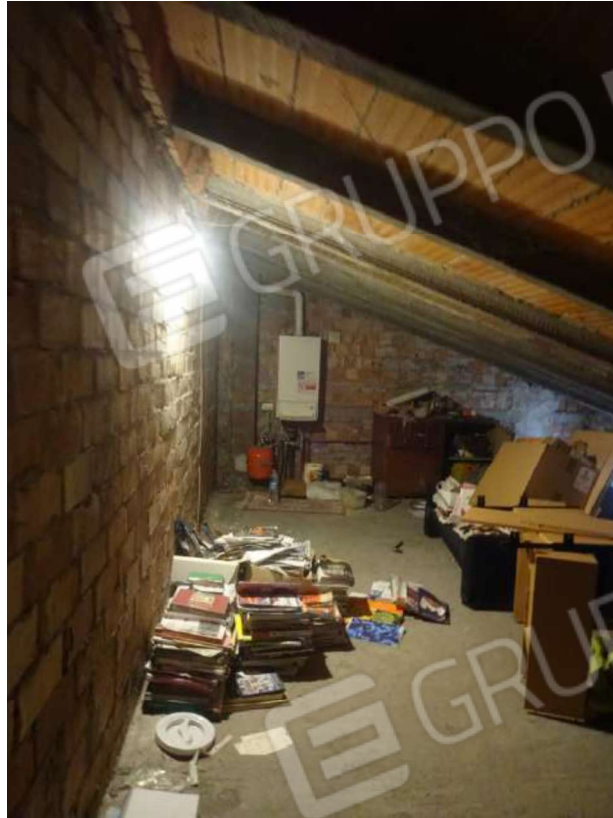
31 - 32 sottotetto - p. secondo





33 – 34 - sottotetto – soffitte - p. secondo





35 sottotetto –particolare caldaia murale per riscaldamento –
vani che affacciano su via TRIESTE p. secondo



36 sottotetto —
vani che affacciano su via TRIESTE p. secondo

ALLEGATO E 13: FOTOGRAFIE DEGLI ESTERNI



1. Prospetto su Via Trieste



2. Vista del fabbricato con area verde laterale



3



4



5 ingresso – Civico 20

AREA ESTERNA

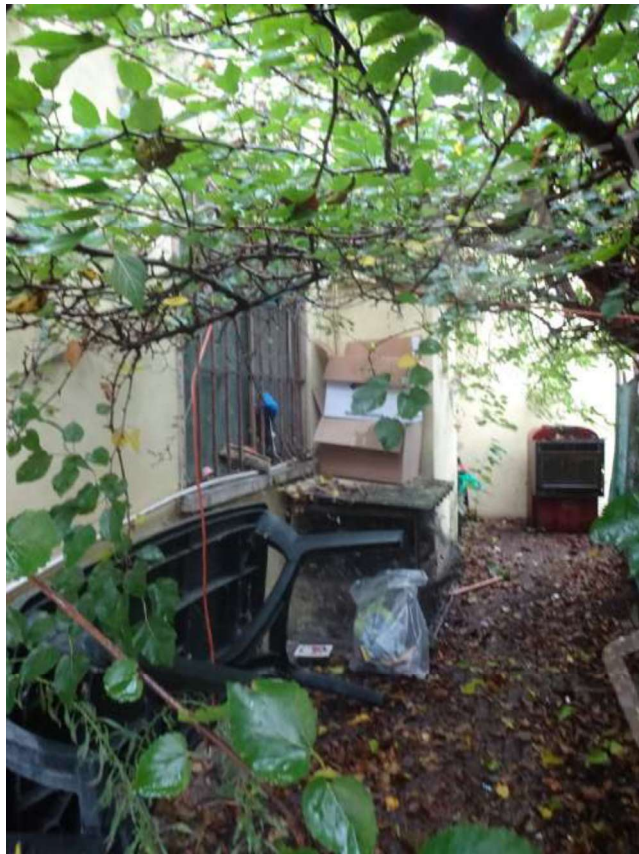


6 - 7 zona a destra con verde che prosegue anche lungo la facciata laterale





8 Porta d'uscita dal sub 7



9 parte ad sinistra rispetto alla porta



10 Confine con altro fabbricato