

COMUNE DI COLOGNA VENETA

PROVINCIA DI VERONA

COMITENTE:



PROGETTO

PER LA COSTRUZIONE DI UN CENTRO DI RACCOLTA  
DI PRODOTTI ORTICOLI CONFERITI DALLE AZIENDE  
AGRICOLE ASSOCIATE, IN VIA S. SEBASTIANO

DENUNCIA DI INIZIO ATTIVITA' (ai sensi dell'art. 2 della L.R. 24/12/93  
n° 537 e al sensi dell'art. 2 punto 60 - comma 7 della L. 23/12/98 n°662)  
Variante allo C.E. n° 92/2001 del 07/08/2001

PROGETTISTA



PLANIMETRIE  
- ESTRATTO DI MAPPA  
- INGRANDIMENTO 1:500  
- PLAN. SIST. ESTERNA  
- ESTRATTO P.R.G.

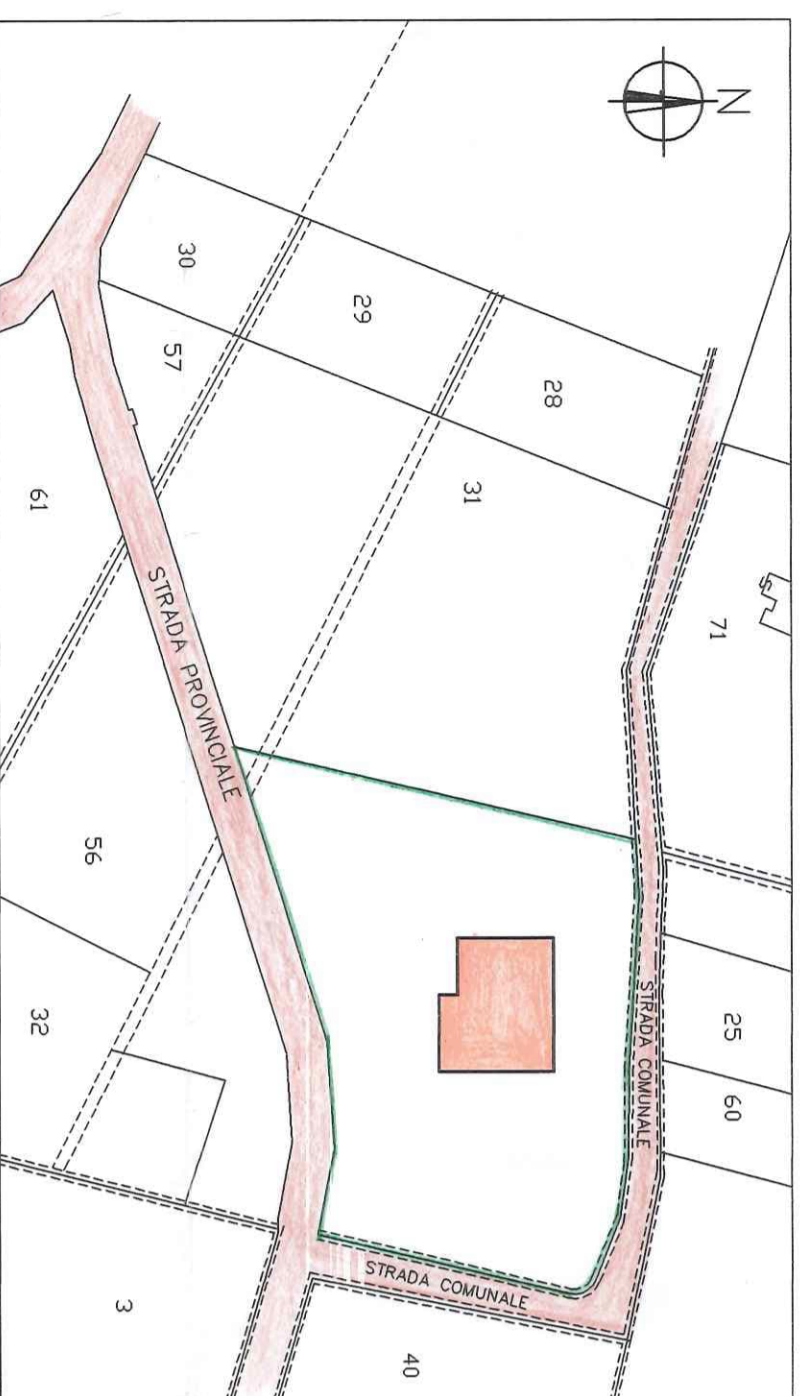
TAVOLA  
N: 1  
MAGGIO 2002

SCALA:  
1:500  
1:2000  
1:5000

COMITENTE:

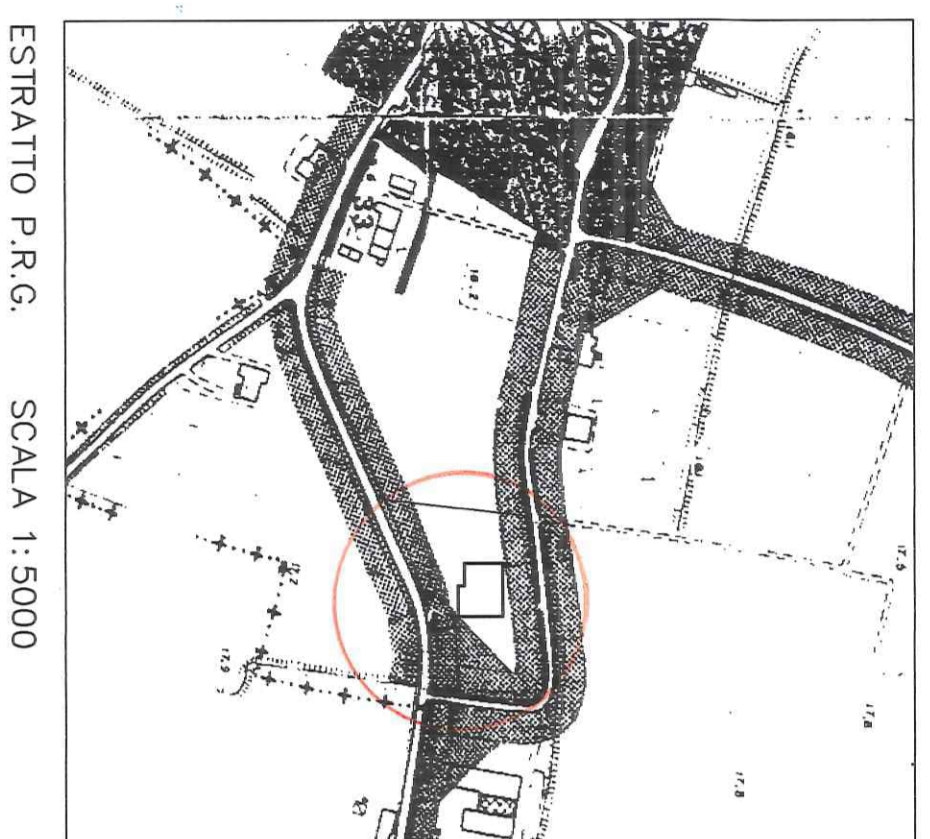


DIRETTORE DELL'OPERE



COMUNE DI COLOGNA VENETA  
ESTRATTO DI MAPPA  
FOGLIO N°25 MAPP. N°31 (PORZ.)

SCALA 1:2000



ESTRATTO P.R.G. SCALA 1:5000

DATI TECNICI

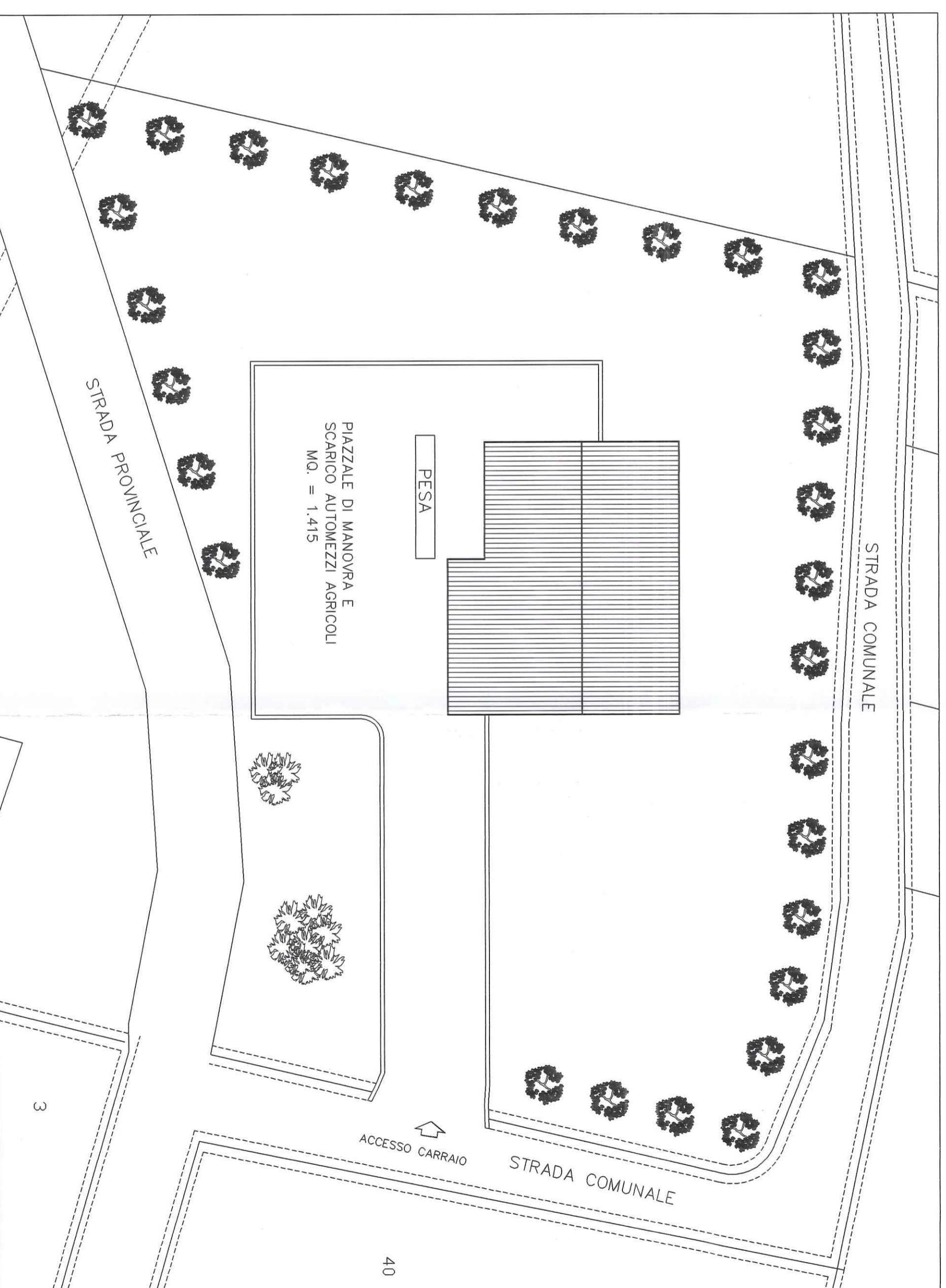
SUP. LOTTO IN AFFITTO = 10.630 mq

SUP. COPERTA PROGETTO CONCESSIONATO = 998,11 mq  
(CE N°92/2001 del 07/08/2001)

SUP. COPERTA PROGETTO VARIANTE = 987,46 mq



INGRANDIMENTO SCALA 1:500



PLANIMETRIA SISTEMAZIONE ESTERNA SCALA 1:500