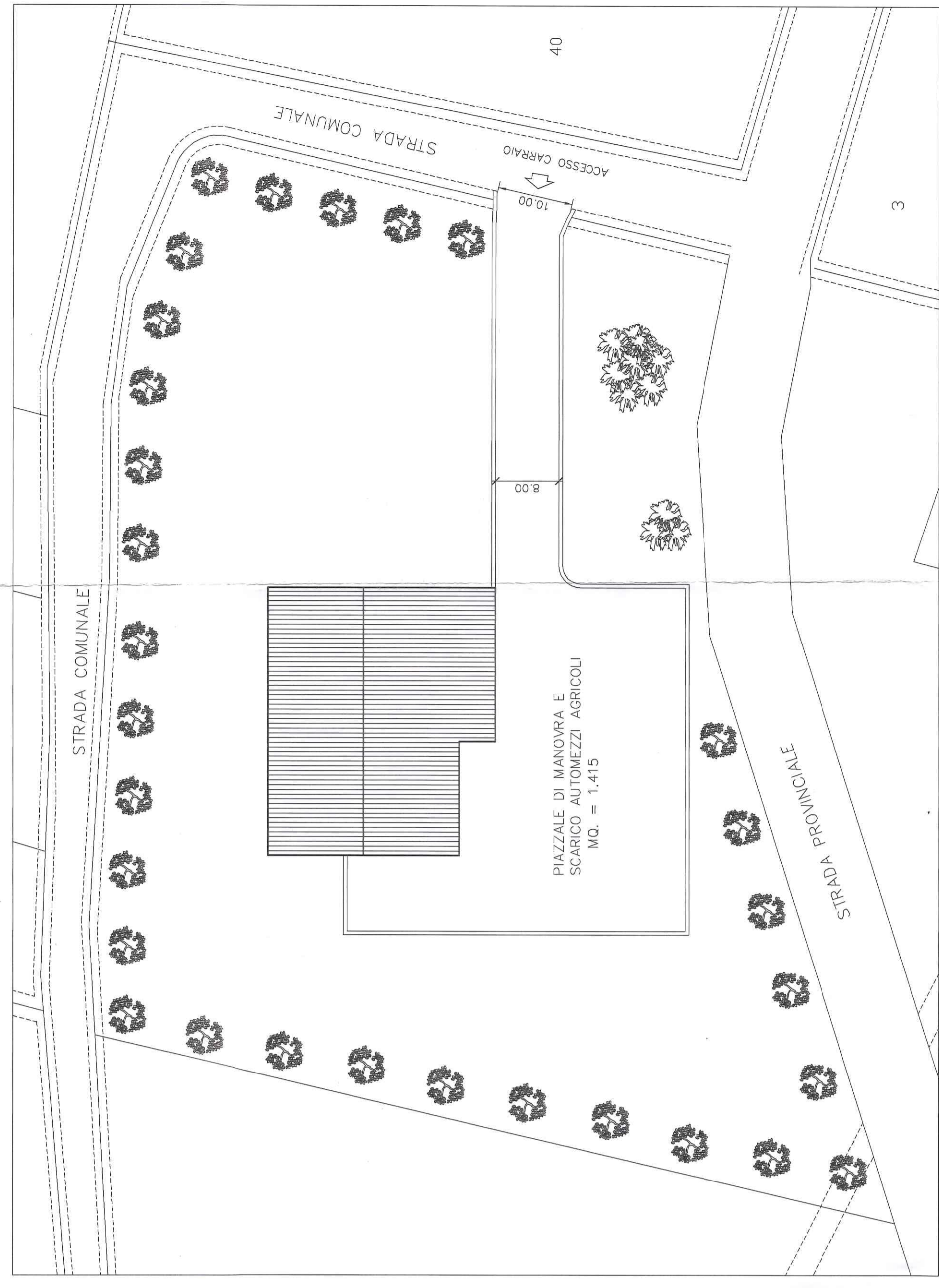
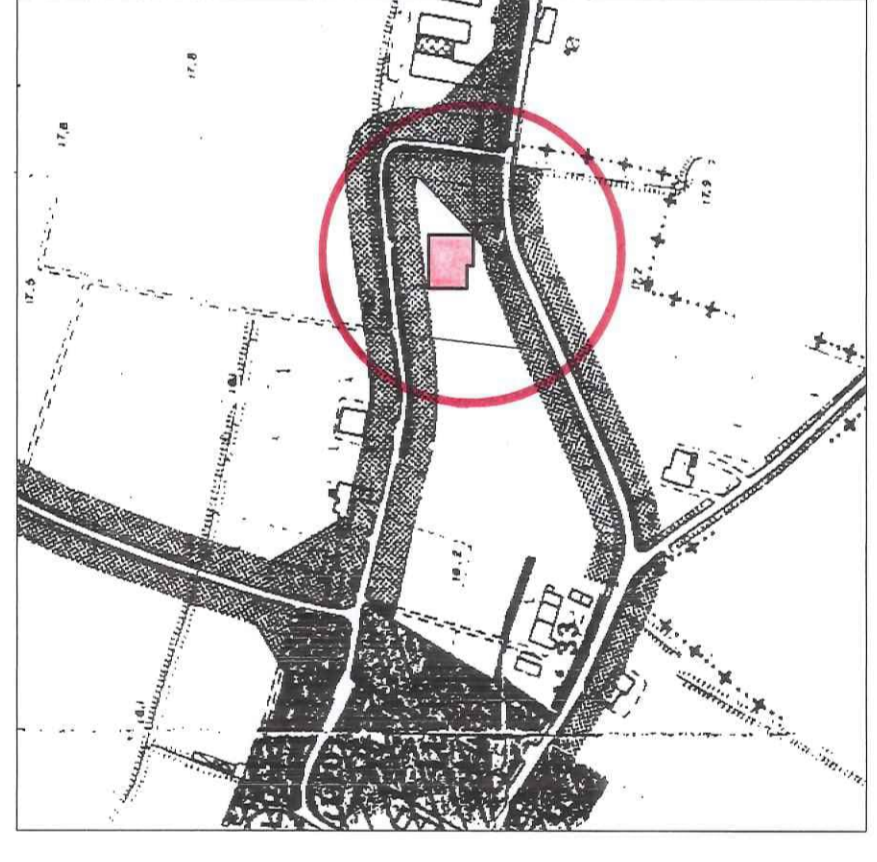


INGRANDIMENTO SCALA 1:500



PLANIMETRIA SISTEMAZIONE ESTERNA SCALA 1:500



ESTRATTO P.R.G. SCALA 1:5000

DATI TECNICI	
SUP. LOTTO IN AFFITTO	= 10.630 mq
SUP. COPERTA	= 900,43 mq
SUP. PENSILINA	= 97,68 mq
TOTALE	= 998,11 mq

COMUNE DI COLOGNA VENETA		PROVINCIA DI VERONA	
COMMITTENTE: [REDACTED]			
PROGETTO PER LA COSTRUZIONE DI UN CENTRO DI RACCOLTA DI PRODOTTI ORTICOLI CONFERITI DALLE AZIENDE AGRICOLE ASSOCIATE, IN VIA S. SEBASTIANO			
PROGETTISTA	PLANIMETRIE	TAVOLA	DATA
	- ESTRATTO DI MAPPA	N: 1	APRILE 2001
	- INGRANDIMENTO 1:500		
	- PLAN. SIST. ESTERNA	SCALA: 1:5000	
DIRETTORE DEI LAVORI			

COMUNE DI COLOGNA VENETA (VR)

Commissario Edilizia e Urbanistica

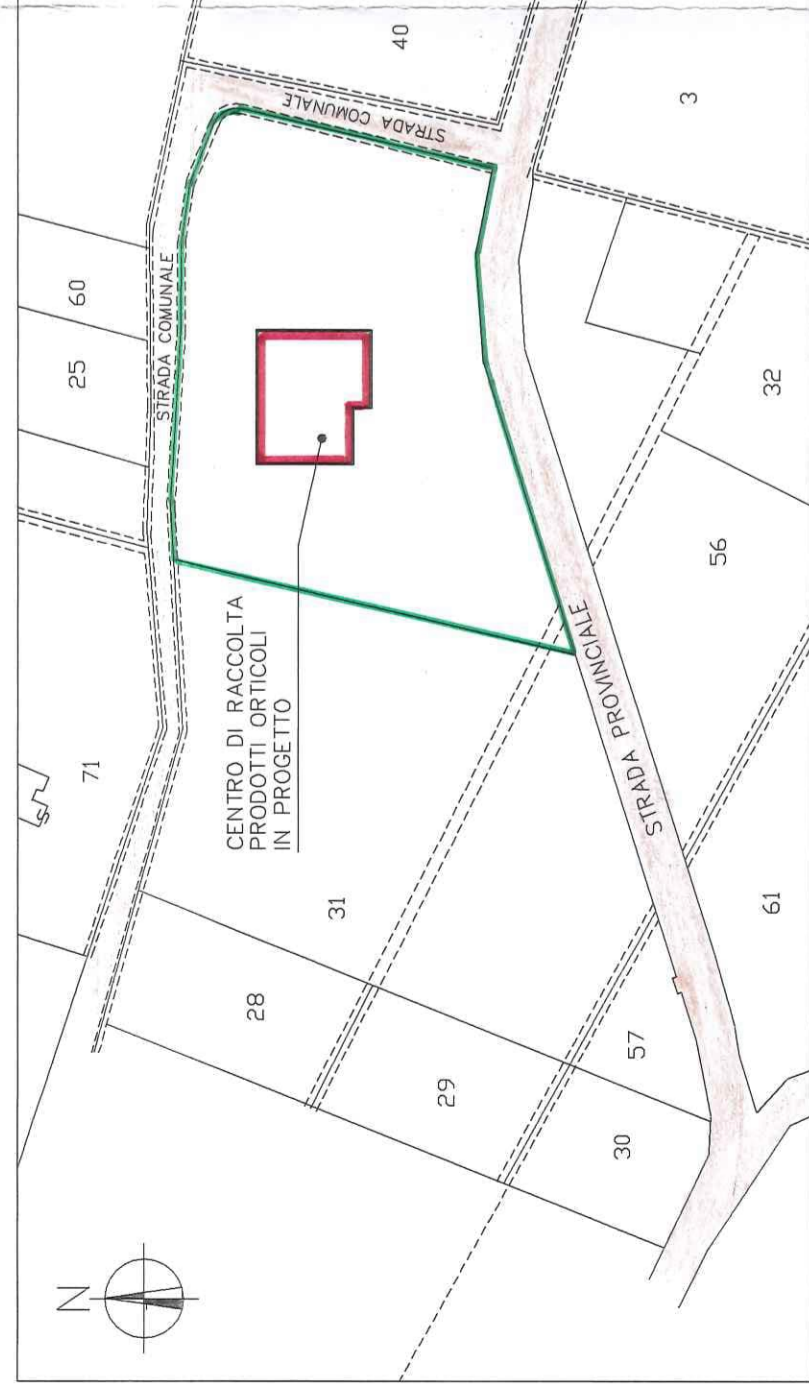
Pratice Edilizia Urbanistica

Parere

MEMBRI DEL COMITATO P.C. PRESIDENTE

IL SEGRETARIO

[REDACTED SIGNATURE]



COMUNE DI COLOGNA VENETA
ESTRATTO DI MAPPA SCALA 1:2000
FOGLIO N°25 MAPP. N°31 (FORZ.)