

LOTTO N. 2

Foto d'insieme
Foto di dettaglio degli immobili
Foto di dettaglio:



1. Vista aerea d'insieme del contesto Via Vittorio Emanuele n. 17 - Comune di Erbè (Vr)

G.E.: Dott. Attilio BURTI

Esperto: arch. Elisabetta Piccoli

Custode: avv. Anna Tragni¹



1. Facciata laterale fg. 8 mapp. 323 sub 1



2. Vista da via Vittorio Emanuele

G.E.: Dott. Attilio BURTI

Esperto: arch. Elisabetta Piccoli

Custode: avv. Anna Tragni¹



3. Facciata principale su via Vittorio Emanuele



4. Facciata principale su via Vittorio Emanuele

G.E.: Dott. Attilio BURTI

Esperto: arch. Elisabetta Piccoli

Custode: avv. Anna Tragni¹



5. Facciata principale su via Vittorio Emanuele



6. Facciata laterale fg. 8 mapp. 929

G.E.: Dott. Attilio BURTI

Esperto: arch. Elisabetta Piccoli

Custode: avv. Anna Tragni¹



7. Ingresso – p.t. (fg 8. Mapp. 323 sub 1)



8. Ingresso da via Vittorio Emanuele p.t. (fg 8. Mapp. 323 sub 1)

G.E.: Dott. Attilio BURTI

Esperto: arch. Elisabetta Piccoli

Custode: avv. Anna Tragni¹



9. Cucina - p.t. (fg 8. Mapp. 323 sub 1)

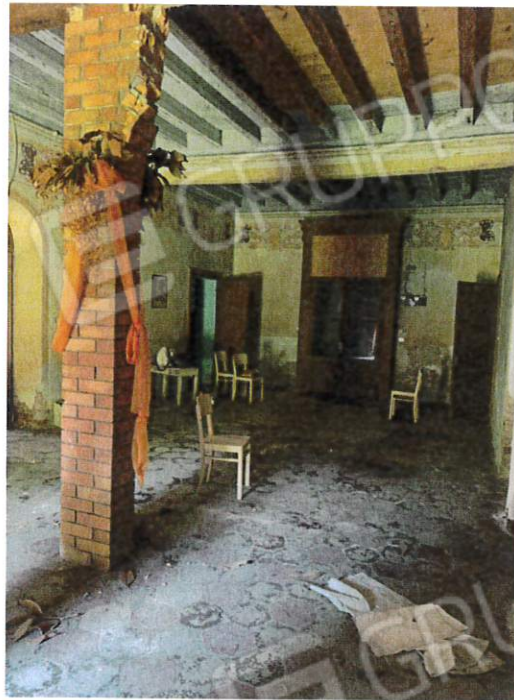


10. Locale sala in cui è stato demolito il divisorio tra le due unità - p.t. (fg 8. Mapp. 323 sub 1)

G.E.: Dott. Attilio BURTI

Esperto: arch. Elisabetta Piccoli

Custode: avv. Anna Tragni¹



11. Locale sala in cui è stato demolito il divisorio tra le due unità - p.t. (fg 8. Mapp. 323 sub 1)



12. Locale secchiaio con scala di collegamento al piano primo - p.t. (fg 8. Mapp. 323 sub 1)

G.E.: Dott. Attilio BURTI

Esperto: arch. Elisabetta Piccoli

Custode: avv. Anna Tragni¹



13. Scala di collegamento al piano primo - p.t. (fg 8. Mapp. 323 sub 1)



14. Camera confinante con scala - p.1 (fg 8. Mapp. 323 sub 1)

G.E.: Dott. Attilio BURTI

Esperto: arch. Elisabetta Piccoli

Custode: avv. Anna Tragni¹



15. Bagno - p.1 (fg 8. Mapp. 323 sub 1)



16. Camera - p.1 (fg 8. Mapp. 323 sub 1)

G.E.: Dott. Attilio BURTI

Esperto: arch. Elisabetta Piccoli

Custode: avv. Anna Tragni¹



18. Camera con affaccio su via Vittorio Emanuele: soffitto ammalorato - p.1 (fg 8. Mapp. 323 sub 1)

G.E.: Dott. Attilio BURTI

Esperto: arch. Elisabetta Piccoli

Custode: avv. Anna Tragni¹



19. Scala di accesso alla soffitta - p.1 (fg 8. Mapp. 323 sub 1)



20. Scala di accesso alla soffitta: lo sbarco è atato chiuso con tavolato - p.1 (fg 8. Mapp. 323 sub 1)

G.E.: Dott. Attilio BURTI

Esperto: arch. Elisabetta Piccoli

Custode: avv. Anna Tragni¹



21. Accesso da mapp. 1704 alla corte (mapp 325 e 929)



22. Ingresso alla porzione di immobile (mapp. 929)

G.E.: Dott. Attilio BURTI

Esperto: arch. Elisabetta Piccoli

Custode: avv. Anna Tragni¹



23. Ingresso - p.t. (mapp. 929)

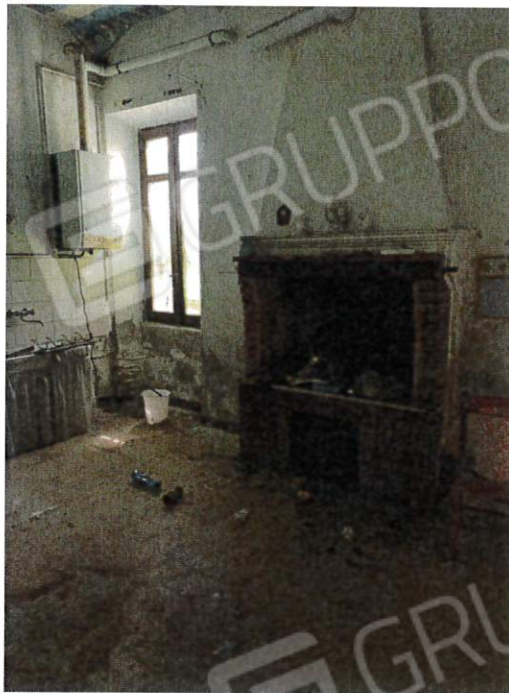


24. Sala - p.t. (mapp. 929)

G.E.: Dott. Attilio BURTI

Esperto: arch. Elisabetta Piccoli

Custode: avv. Anna Tragni¹



25-26. Cucina - p.t. (mapp. 929)



G.E.: Dott. Attilio BURTI

Esperto: arch. Elisabetta Piccoli

Custode: avv. Anna Tragni¹



27. scala di collegamento al piano primo- p.t. (mapp. 929)

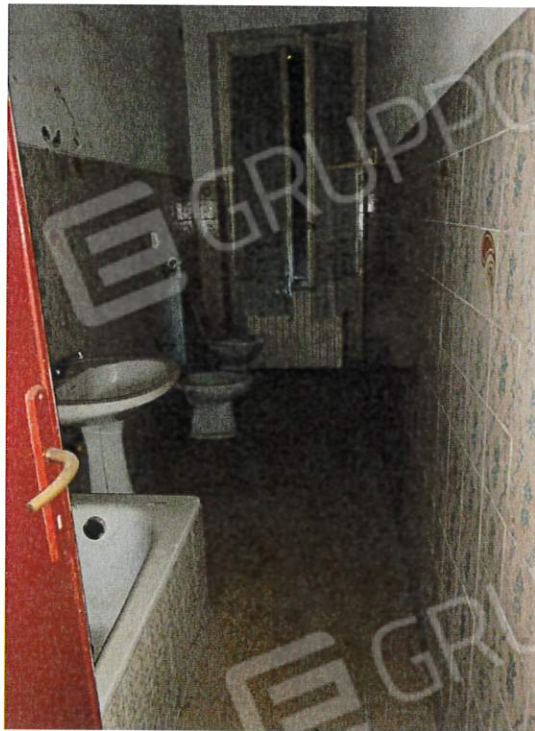


28. Camera accanto alla scala - p.1 (mapp. 929)

G.E.: Dott. Attilio BURTI

Esperto: arch. Elisabetta Piccoli

Custode: avv. Anna Tragni¹



29. Bagno - p.1 (mapp. 929)



30. Camera - p.1 (mapp. 929)

G.E.: Dott. Attilio BURTI

Esperto: arch. Elisabetta Piccoli

Custode: avv. Anna Tragni¹



31 - 32. Camera d'angolo Via Vittorio Emanuele - p.1 (mapp. 929)



G.E.: Dott. Attilio BURTI

Esperto: arch. Elisabetta Piccoli

Custode: avv. Anna Tragni¹



33. Scale di collegamento alla soffitta - p.1 (mapp. 929)

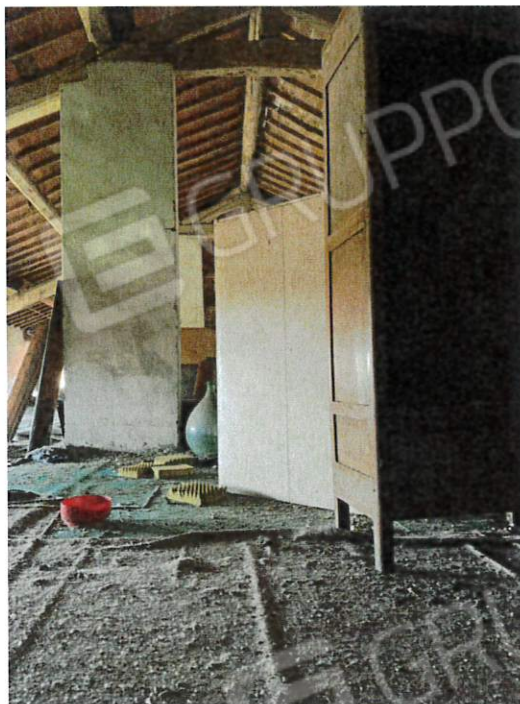


34. Soffitta - p. 2 (mapp. 929)

G.E.: Dott. Attilio BURTI

Esperto: arch. Elisabetta Piccoli

Custode: avv. Anna Tragni¹



35. Soffitta: veduta centrale - p. 2 (mapp. 929)



35. Soffitta: rete metallica, divisorio di proprietà- p. 2 (mapp. 929)

G.E.: Dott. Attilio BURTI

Esperto: arch. Elisabetta Piccoli

Custode: avv. Anna Tragni¹

Esecuzione Forzata n 46/21 – Beni in Erbè (Vr)



36 – 37 dettagli pavimentazione e soffitto



G.E.: Dott. Attilio BURTI

Esperto: arch. Elisabetta Piccoli

Custode: avv. Anna Tragni¹