

RELAZIONE FOTOGRAFICA



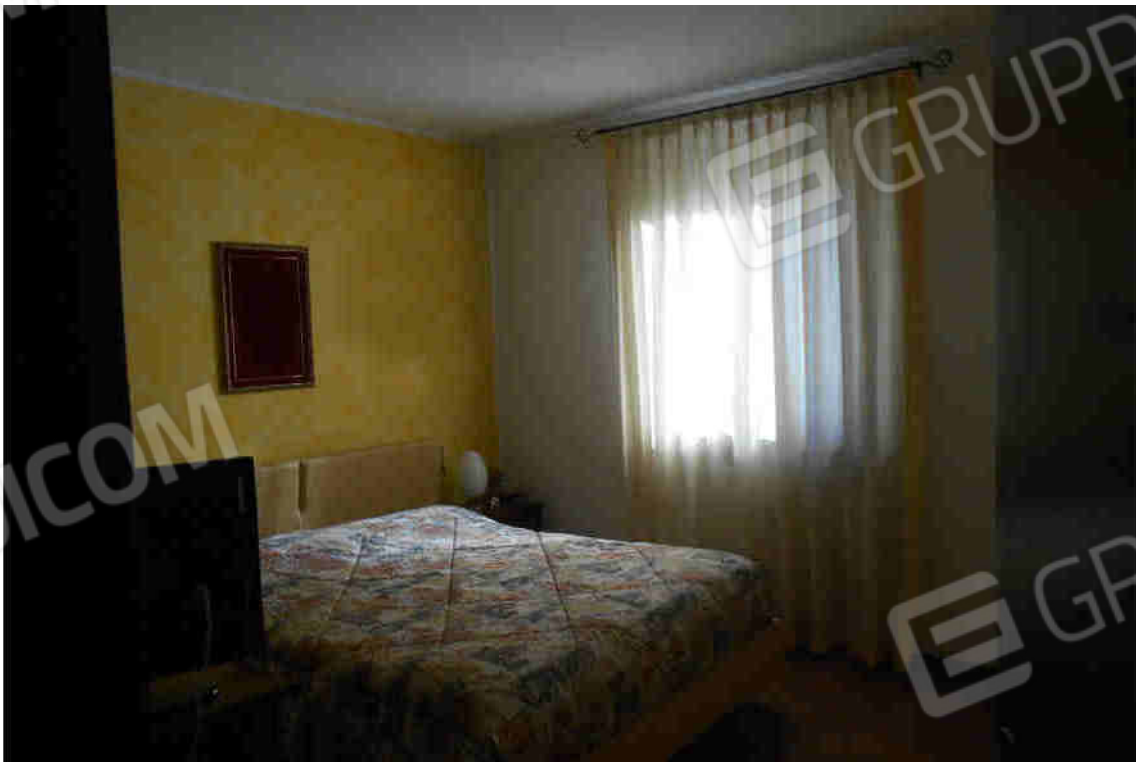
appartamento oggetto esecuzione

ingresso soggiorno





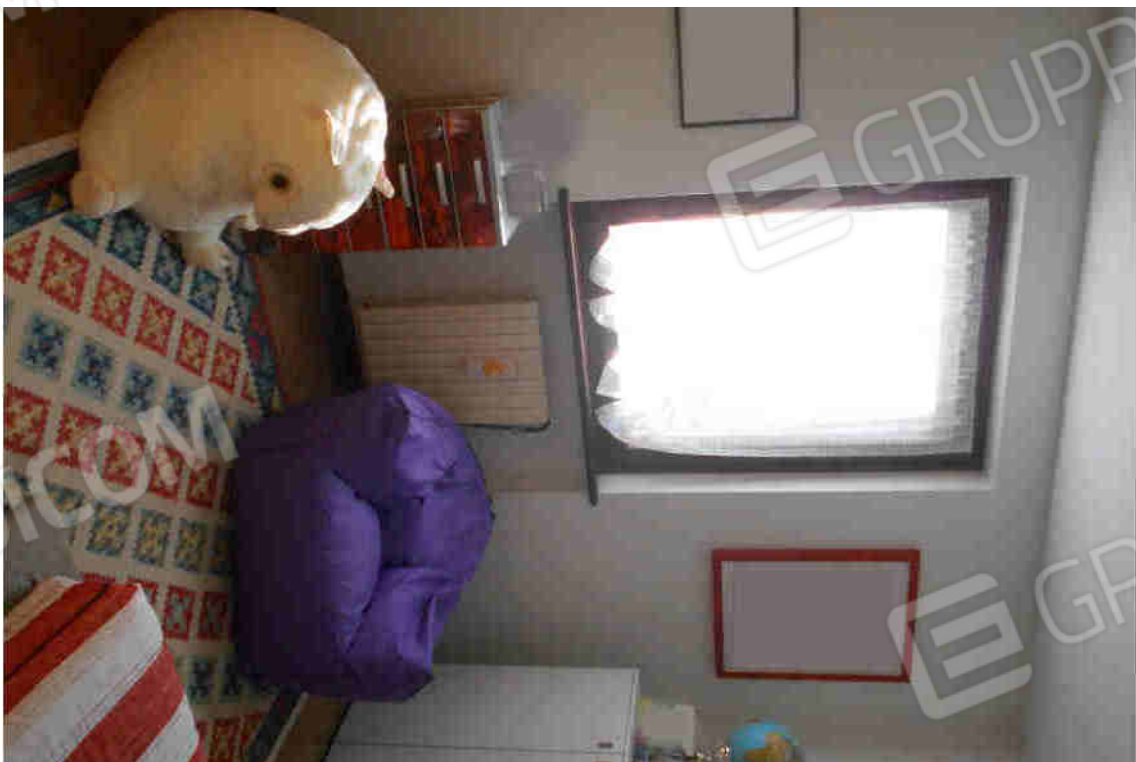
ingresso soggiorno



Camera principale



Cucina



Camera 2



Studio



Bagno



Bagno lavanderia



Loggia



Cantina piano interrato



Garage



Interno Garage



Caldaia pensile esterna



Quadro elettrico

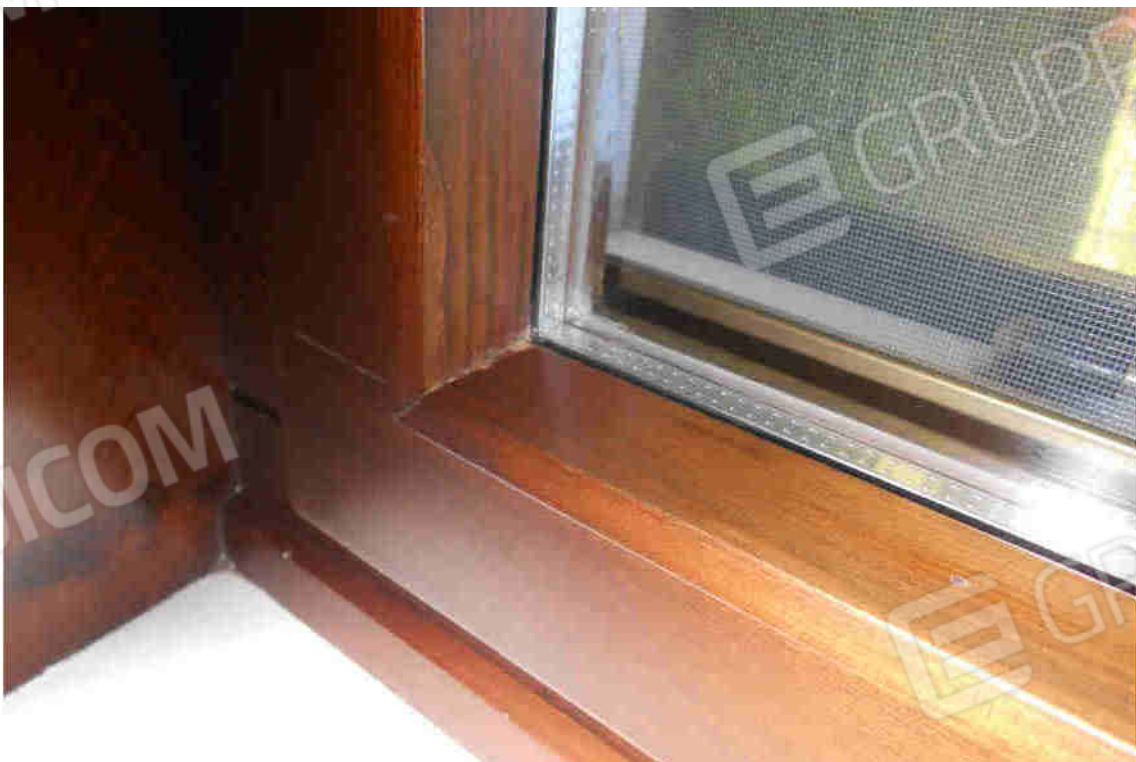


Crono termostato





Termosifone



Dettaglio infissi in legno con vetrocamera



Riduttore di pressione



Contatori GAS



Cassette postali e sportelli di accesso ai contatori