

## DOCUMENTAZIONE FOTOGRAFICA



Foto 1: Esterno fabbricato



Foto 2: Ingresso civico 15



Foto 3: corte e porta di ingresso



Foto 4: vano scala



Foto 5: Cucina P1



Foto 6: Cucina P1



Foto 7: Soggiorno P1



Foto 8: Bagno cieco P1



Foto 9: Camera P1



Foto 10: Camera P1



Foto 11: Bagno P1



Foto 12: piano secondo



Foto 13: Stanza/cucina P2

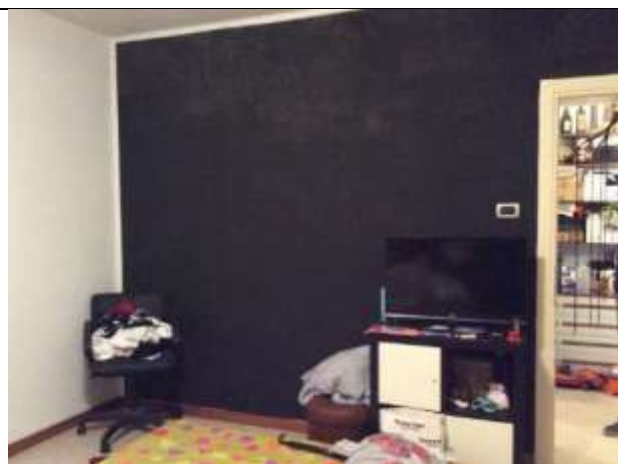


Foto 14: Camera P2



Foto 15: Bagno P2



Foto 16: Corridoio P2





Foto 17: Camera P2



Foto 18: Rip. Lavanderia P2