

## DOCUMENTAZIONE FOTOGRAFICA DEL COMPENDIO IMMOBILIARE STAGGITO

Unità immobiliare ad uso abitativo e relative pertinenze sita in C.da Castello - Linze del Comune di Luzzi (CS), disposta su differenziati livelli di fabbrica (seminterrato, piano terra - piccola corte da cui si accede-, primo e secondo piano) comunicanti tra loro mediante distinte rampe di scala, poste sia all'esterno, che all'interno. Tale unità immobiliare è censita nel Catasto Fabbricati del precitato Comune al Foglio 61, Particella 873, Sub.9, Categoria A/2, Classe 1, Consistenza 7,5 vani, Rendita € 464,81 - Contrada Castello snc, piani: T-1-2-S1.



Foto 1



Foto 2



Foto 3



Foto 4



Foto 5



Foto 6



Foto 7



Foto 8



Foto 9



Foto 10

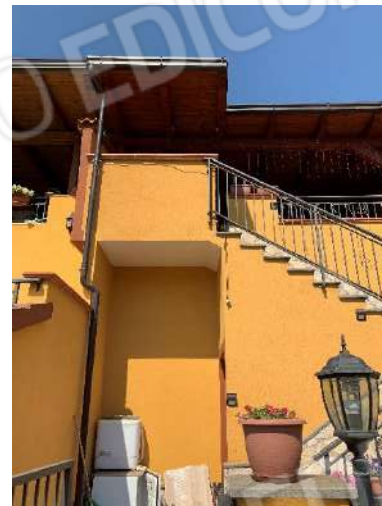


Foto 11



Foto 12



Foto 13



Foto 14



Foto 15



Foto 16



Foto 17



Foto 18



Foto 19



Foto 20



Foto 21



Foto 22



Foto 23



Foto 24



Foto 25



Foto 26



Foto 27



Foto 28



Foto 29



Foto 30



Foto 31



Foto 32



Foto 33



Foto 34



Foto 35



Foto 36



Foto 37



Foto 38



Foto 39



Foto 40



Foto 41



Foto 42



Foto 43



Foto 44



Foto 45



Foto 46



Foto 47



Foto 48



Foto 49



Foto 50



Foto 51



Foto 52



Foto 53



Foto 54



Foto 55



Foto 56



Foto 57



Foto 58



Foto 59



Foto 60



Foto 61



Foto 62



Foto 63



Foto 64



Foto 65



Foto 66



Foto 67



Foto 68



Foto 69



Foto 70



Foto 71





Foto 72



Foto 73



Foto 74



Foto 75



Foto 76



Foto 77



Foto 78



Foto 79



Foto 80



Foto 81



Foto 82



Foto 83



Foto 84



Foto 85

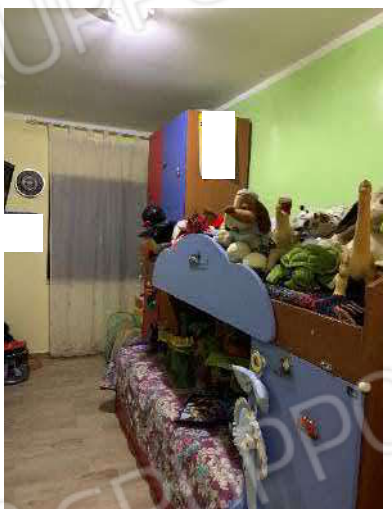


Foto 86



Foto 87



Foto 88



Foto 89



Foto 90



Foto 91



Foto 92



Foto 93



Foto 94



Foto 95



Foto 96



Foto 97



Foto 98



Foto 99



Foto 100



Foto 101



Foto 102



Foto 103



Foto 104



Foto 105



Foto 106



Foto 107



Foto 108



Foto 109

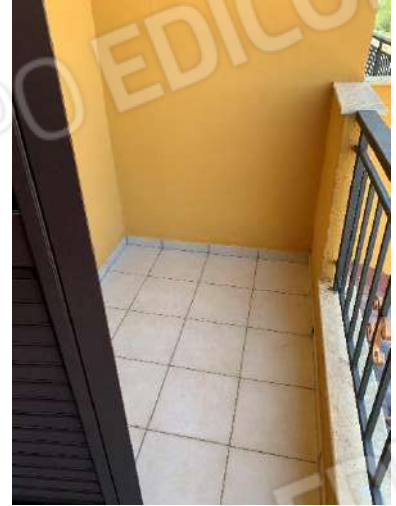


Foto 110



Foto 111



Foto 112



Foto 113



Foto 114



Foto 115



Foto 116



Foto 117



Foto 118



Foto 119



Foto 120



Foto 121



Foto 122



Foto 123



Foto 124



Foto 125



Foto 126



Foto 127

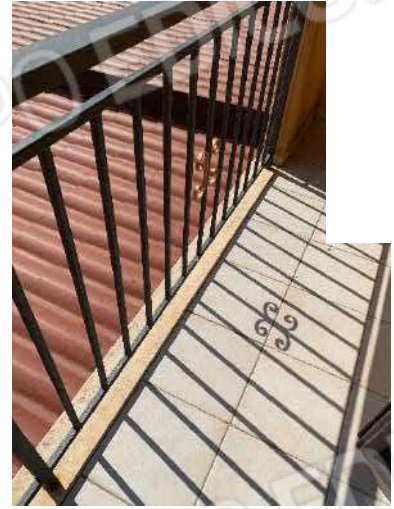


Foto 128



Foto 129



Foto 130

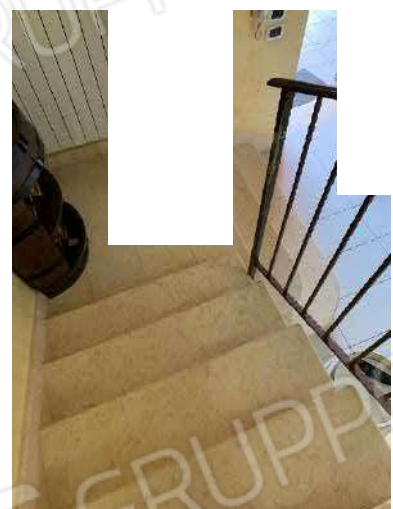


Foto 131



Foto 132



Foto 133

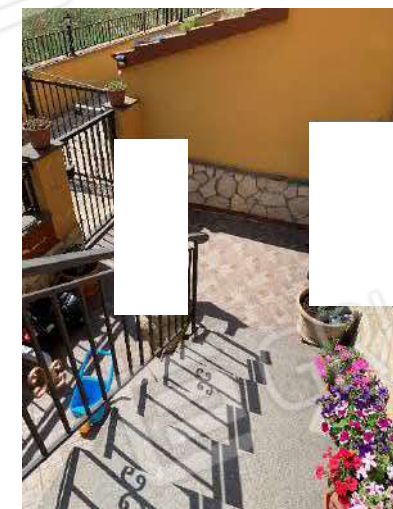


Foto 134



Foto 135



Foto 136



Foto 137



Foto 138



Foto 139



Foto 140



Foto 141



Foto 142

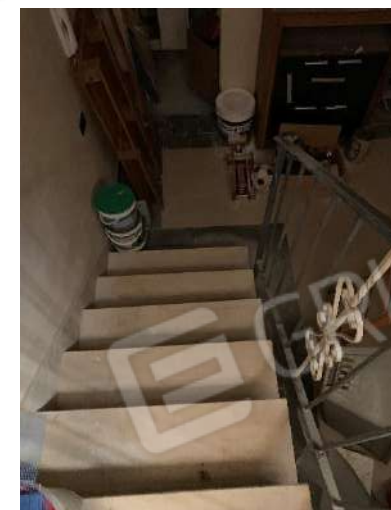


Foto 143





Foto 144



Foto 145



Foto 146



Foto 147



Foto 148



Foto 149



Foto 150



Foto 151



Foto 152



Foto 153



Foto 154



Foto 155



Foto 156



Foto 157



Foto 158



Foto 159



Foto 160



Foto 161



Foto 162



Foto 163

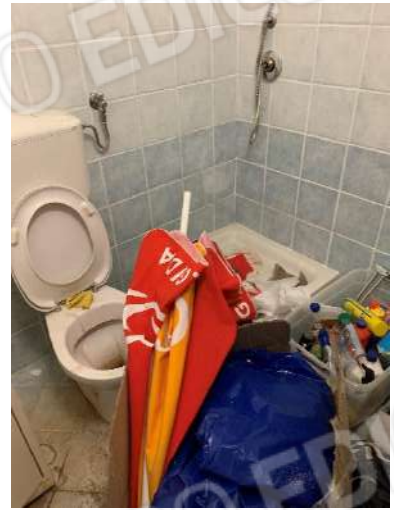


Foto 164



Foto 165



Foto 166



Foto 167



Foto 168



Foto 169



Foto 170



Foto 171



Foto 172



Foto 173



Foto 174



Foto 175



Foto 176



Foto 177



Foto 178



Foto 179



Foto 180



Foto 181



Foto 182

Montalto Uffugo, 18 agosto 2019



il c.t.u.  
arch. Angelo TROPEA

*Angelo Tropea*