

## ALLEGATO 1: ELABORATI GRAFICI

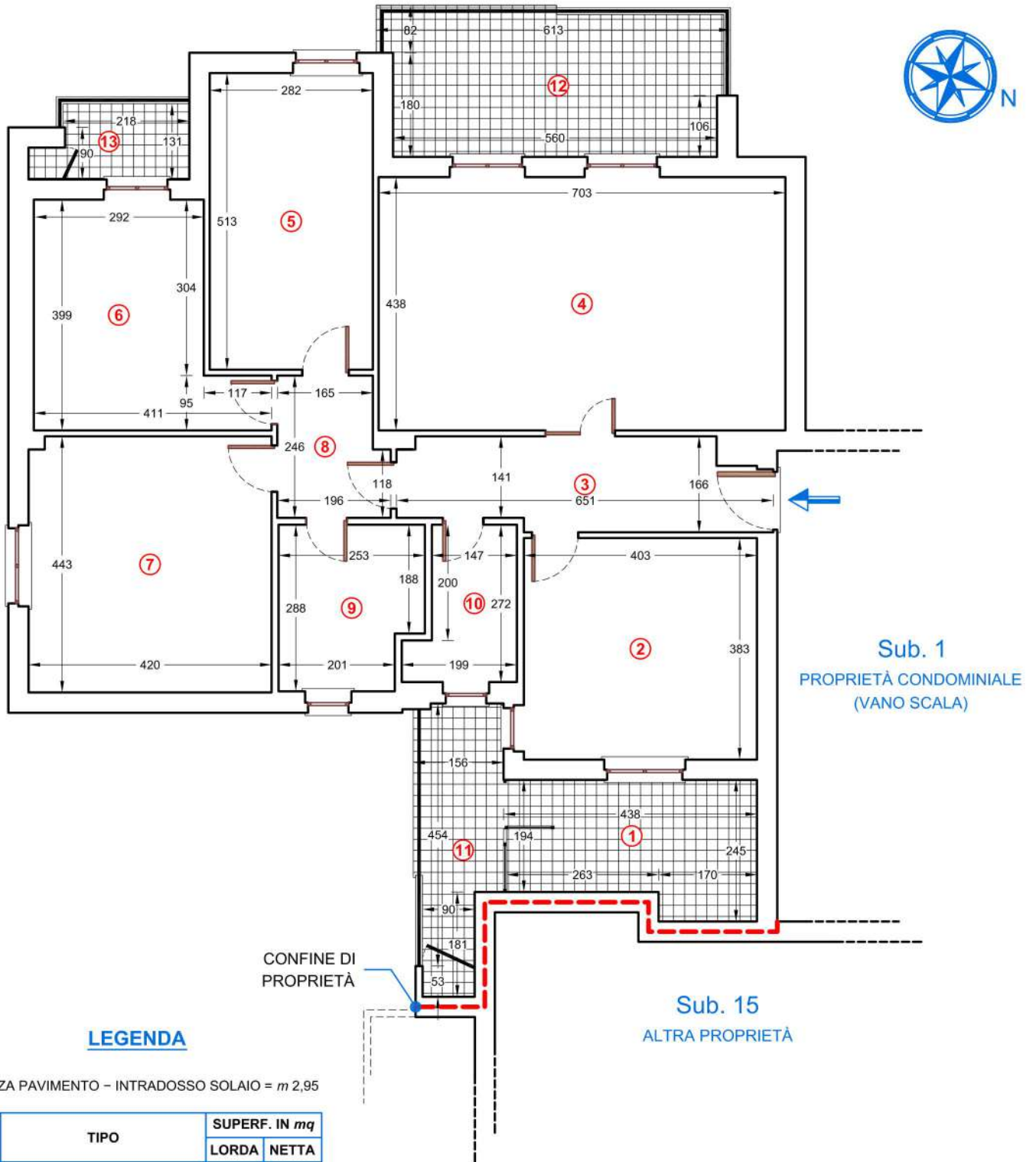
- Pianta “*Immobilabile A*” – scala 1:100
- Pianta “*Immobilabile B*” – scala 1:100
- Pianta “*Immobilabile C*” – scala 1:100



# PIANTA "IMMOBILE A"

N.C.E.U. DI COSENZA (CS) - FOGLIO 3 P.LLE 410, 455, 456 SUB. 15

scala 1:100



## LEGENDA

ALTEZZA PAVIMENTO - INTRADOSSO SOLAIO = m 2,95

n°	TIPO	SUPERF. IN mq	
		LORDA	NETTA
1	RIPOSTIGLIO - LAVANDERIA	11,97	9,27
2	CUCINA	18,39	15,44
3	INGRESSO	10,94	9,67
4	SALONE	35,90	30,79
5	CAMERA DOPPIA	17,34	14,47
6	CAMERA SINGOLA	16,37	12,84
7	CAMERA MATRIMONIALE	22,19	18,54
8	DISIMPEGNO	4,91	4,43
9	BAGNO ZONA NOTTE	8,09	6,77
10	BAGNO ZONA GIORNO	5,61	4,37
		<b>151,71</b>	<b>126,59</b>

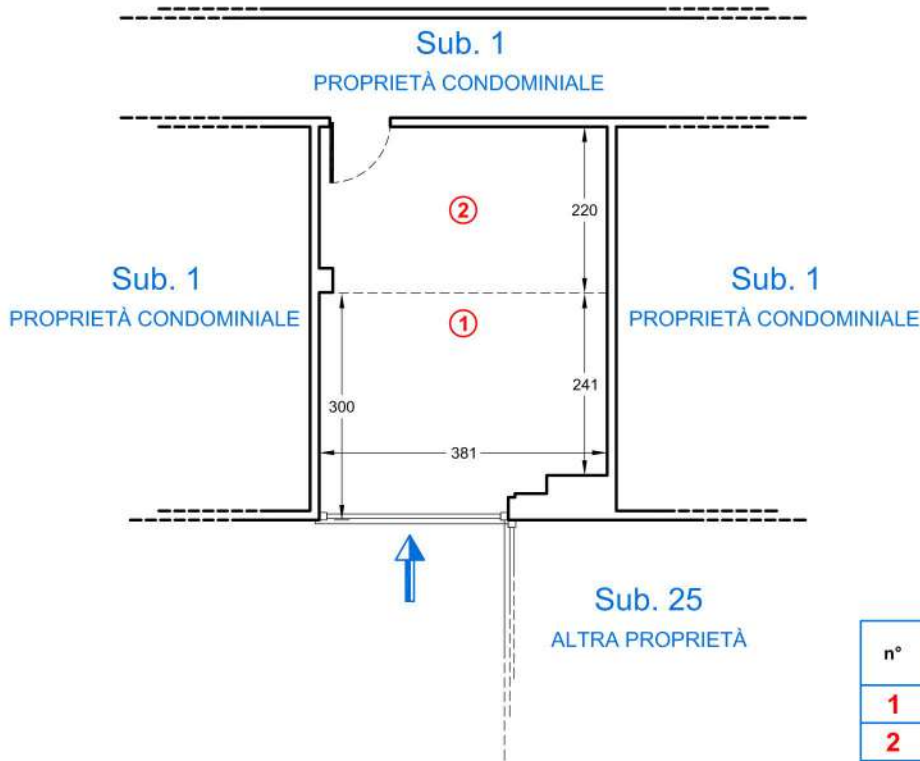
n°	TIPO	SUPERF. IN mq
11	BALCONE	6,89
12	TERRAZZO	15,16
13	BALCONE	3,50
		<b>25,55</b>



# PIANTA "IMMOBILE B"

N.C.E.U. DI COSENZA (CS) - FOGLIO 3 P.LLE 410, 455, 456 SUB. 26

scala 1:100



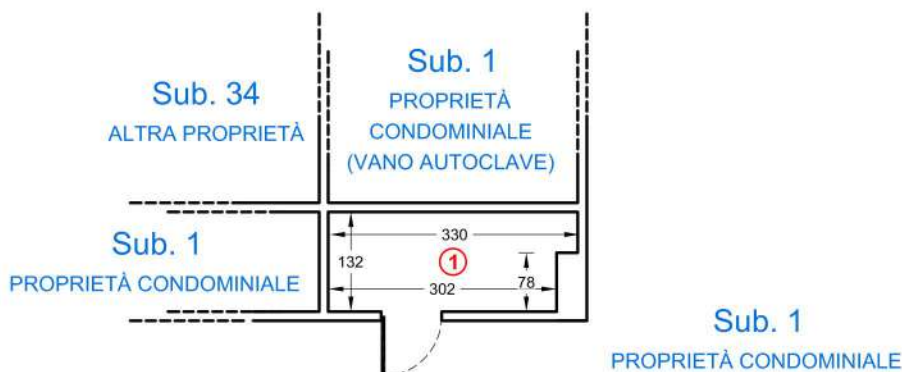
## LEGENDA

n°	TIPO	H in m pav. - intrad. sol.	SUPERF. IN mq	
			LORDA	NETTA
1	GARAGE	1,95 - 2,90	21,20	19,10
2	PIANO SOPPALCO	0,95	9,40	8,32

# PIANTA "IMMOBILE C"

N.C.E.U. DI COSENZA (CS) - FOGLIO 3 P.LLE 410, 455, 456 SUB. 51

scala 1:100



## LEGENDA

ALTEZZA PAVIMENTO - INTRADOSSO SOLAIO = m 2,90

n°	TIPO	SUPERF. IN mq	
		LORDA	NETTA
1	LOCALE DEPOSITO	5,52	4,14

