



Foto N.1: Fabbricato dove ricadono gli immobili oggetto di stima.



Foto N.2: Ingresso esterno del fabbricato dove ricade l'immobile oggetto di stima.



Foto N. 3: scala Ingresso appartamento.



Foto N.4,5: ingresso/disimpegno.



Foto N.6,7: Soggiorno/salotto con camino.

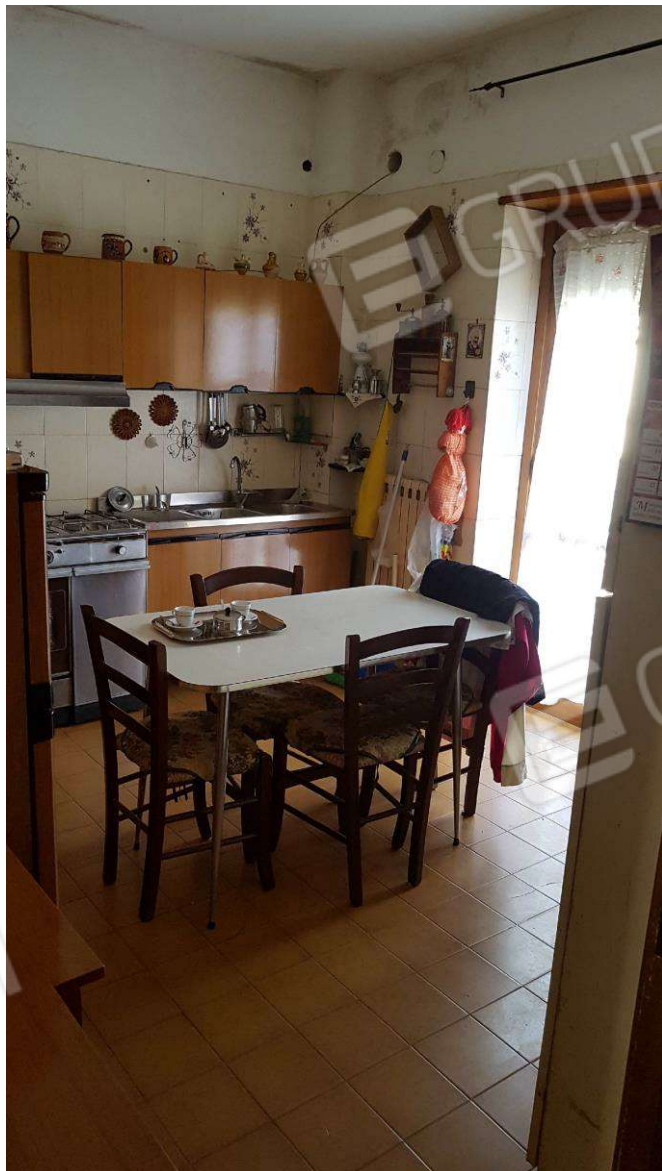


Foto N.8: Cucina.



Foto NN.9,10: vani bagno.



Foto NN.11,12: Camera 1 e Camera 2.







Foto N.13: Camera 3.

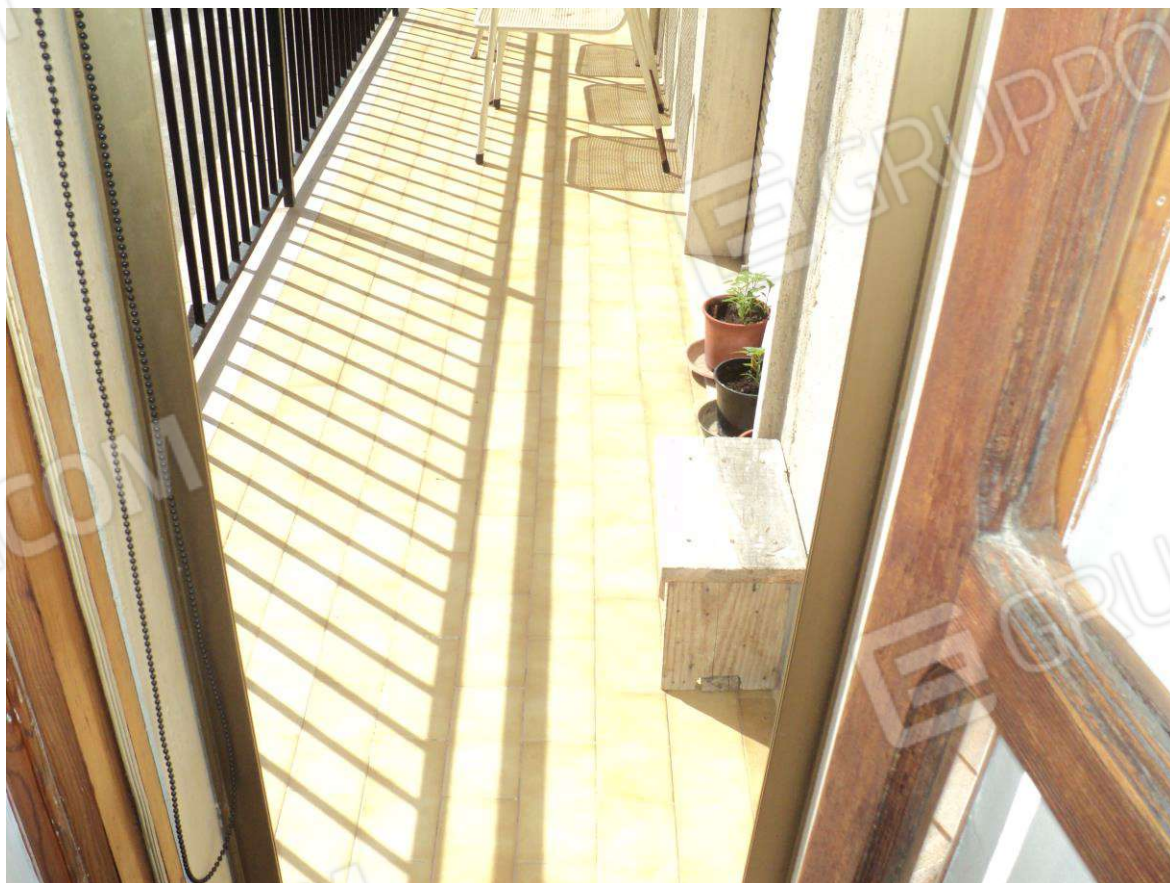


Foto N.14: Particolare pavimentazione balcone e infisso in legno



Foto NN.15,16: Ingresso Locale magazzino



Foto N.17: Interno Locale magazzino con piccolo vano bagno.