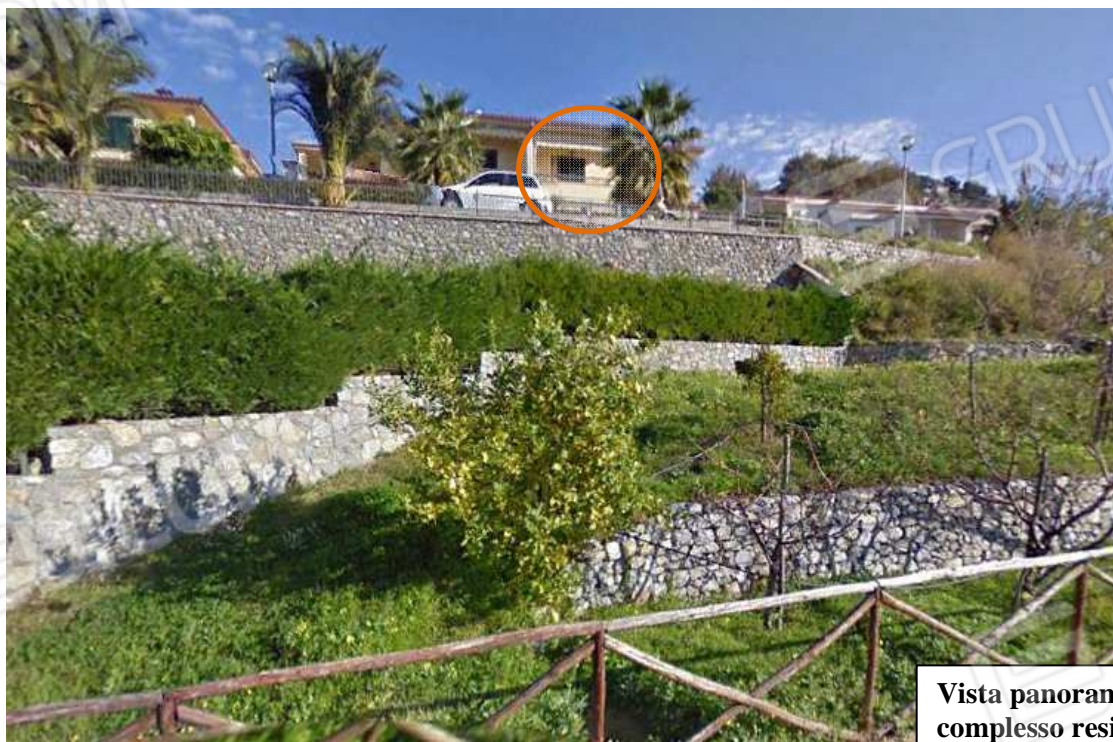


FOTOGRAFIE DELLO STATO DEI LUOGHI –

Individuazione dell'immobile nel contesto ambientale – f. 13, p.lla 963, sub graffati 4 e 8 (corte)



Vista panoramica dalla
SS 18



Vista panoramica dal
complesso residenziale
“fabbricato 1”



Strada di accesso all'immobile



Vista panoramica dall'alloggio

**VISTA D'INSIEME DELL'UNITA' ABITATIVA -
"Fabbricato 2" - p.lla 963- sub 4 e 8 graffati**



– Prospetto lato ovest



Lato sud



Lato sud



Lato est

UNITA' ABITATIVA - "Fabbricato 2" - p.lla 963- sub 4 e 8 graffati



FOTO 1 – parete esterna - lato sud



FOTO 2 – particolare parete esterna - lato sud



FOTO 3
- corte lato ovest



FOTO 4
- corte lato ovest



FOTO 5
- corte lato ovest



FOTO 6
- corte lato ovest



FOTO 7
- accesso alla corte - lato ovest



FOTO 8
- ingresso e cucina - lato ovest



FOTO 9 – particolare parete
esterna cucina



FOTO 10 – corte sud - giardino



FOTO 11 – corte ovest - giardino



FOTO 12
- ingresso al soggiorno



**FOTO 13 - Particolare foto 12 – vista
della parete cucina/soggiorno**



FOTO 14 – ingresso/soggiorno



FOTO 15 - Particolare foto 14



FOTO 16
- salotto



FOTO 17 – soggiorno



FOTO 18 – vista della
cucina dal soggiorno



FOTO 19: - antibagno



FOTO 20: -bagno



FOTO 21: - sottoscala



FOTO 22 – cucina



FOTO 23 – accesso intercapedine/ripostiglio dalla cucina



FOTO 24 - Particolare foto 23 - parete cucina/intercapedine



FOTO 25
- intercapedine



FOTO 26 – scala d'accesso al piano letto



FOTO 27 – armadio a muro/ripostiglio – primo piano



FOTO 28 – bagno primo piano

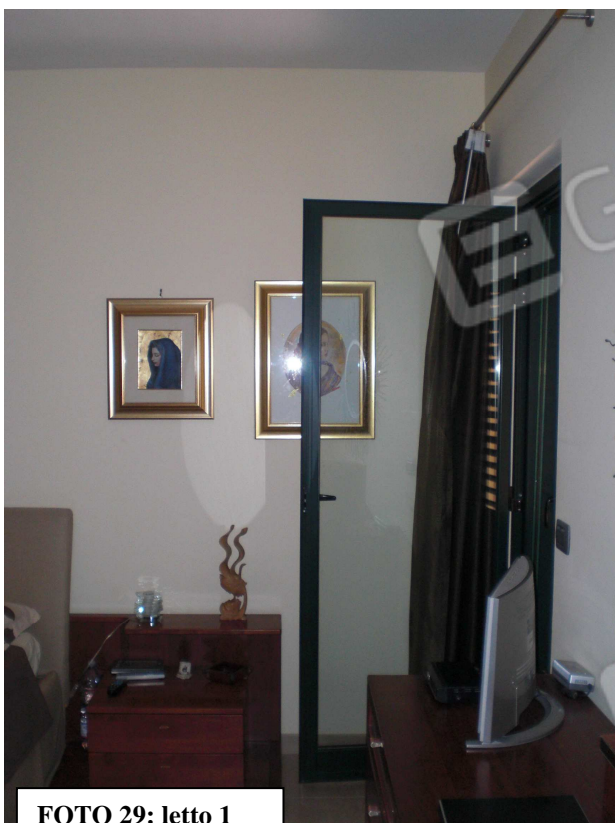


FOTO 29: letto 1



FOTO 30 : balcone letto 1



FOTO 31: – letto 2



FOTO 32: – letto 2



FOTO 33: – letto 3



FOTO 34: – letto 3



FOTO 35 – balcone letto 3