

ALLEGATO 1

Documentazione Fotografica



IMMOBILE SITO IN VIA NAZIONALE, 20



Foto 1 – Prospetto principale



Foto n.2 – Ingresso al lotto 1.



Foto n.3 – Ingresso ai lotti 3 e 4



Foto n.4 – Ingresso al lotto 2

LOTTO 1 – Negozio al Piano Terra, lato sinistro rispetto all'ingresso principale

Lotto 1. Vista prospettica su fronte stradale



Foto n. 5. Ingresso al lotto



Foto n. 6, n. 7. Conformazione interni



Lotto 1- Vani interni



Foto n. 8, n. 9. Un setto murario con archi simmetrici separa gli ambienti.



Foto n. 10, n. 11. L'altezza del piano risente della presenza del soppalco. La pavimentazione è ribassata.

Lotto 1- Retro con uscita e bagno



Foto n. 12, n. 13. Ambienti sul retro. Vano sottoscala, disimpegno per il bagno e l'uscita su cortile interno



Foto n.14, n.15. Arredi interni. Pannellature in legno e metallo. Porte in alluminio e vetri colorati

Lotto 1. Vano scala



Foto n.16, n.17. Vano sottoscala con uscita sul cortile interno e bagno



Foto n.18, n.19. Bagno. Porta in alluminio e copertura inclinata non rifinita

Lotto 1- Prospetto posteriore



Foto n. 20, n. 21. Uscita sul cortile interno. Finiture scarse ed in cattivo stato



Foto n. 22, n.23. Finiture mancanti e deteriorate. Parziali crolli d'intonaco e diversi stadi d'infiltrazione

Lotto 1- Ingresso al soppalco



Foto n. 23, n. 24. Dettagli della scala per l'accesso al piano soppalcato



Foto n. 25, n. 26. Altezza di piano, 1,75 m, non a norma (Art. 36 del Regolamento Edilizio, altezza >2.20)

Lotto 1- zona soppalcata



Foto n. 27, n. 28. Impianti obsoleti e con passaggio esterno dei cavi



Foto n.29, n.30. Compromissione statica della struttura. Precarietà dei sistemi murari ed elettrici.

Lotto 1 – Stato conservativo finiture interne



Foto n.31, n. 32. Umidità e deterioramento delle superfici e dei materiali



Foto n. 33, n. 34. Finiture interne compromesse.

LOTTO 2 – NEGOZIO A PIANO TERRA, LATO DESTRO RISPETTO INGRESSO PRINCIPALE

Lotto 2. Vista prospettica su fronte stradale



Foto n. 35. Ingresso al lotto



Foto n. 36, n. 37. Setto murario con separazione parzialmente degli ambienti

Lotto 2. Primo ambiente



Foto n. 38 , n. 39. Controsoffittature con alloggiamento sistema elettrico



Foto n. 40, n. 41. Finiture interne

Lotto 2. Secondo Ambiente



Foto n. 42, n. 43. Finiture interne e terzo ambiente.



Foto n. 44, n. 45. Terzo ambiente. Infissi in alluminio, copertura inclinata non ultimata.

Lotto 2. Terzo vano con bagno



Foto n. 46, n. 47. Bagno e finiture interne



Foto n. 48, n. 49. Solai e finiture abbozzate

Lotto 3. Vista prospettica su fronte stradale



Foto n. 50. Accesso al lotto da portone in legno a doppio battente



Foto n. 51, n. 52, n. 53. Portone - Vista su strada e su androne interno - Rampa accesso al piano primo
Lotto 3. Ingresso e zona giorno



Foto n. 54, n. 55. Ingresso con portone blindato. Setto murario divide zona giorno dalla zona notte



Foto n. 56, n. 57. Cucina e soggiorno
Lotto 3. Zona notte



Foto n. 58, n. 59. Bagno



Foto n. 60, n. 61. Bagno e impianti
Lotto 3. Zona notte e finiture



Foto n. 62, n. 63. Impianto di climatizzazione con unità mobile esterna. Finiture di facciata

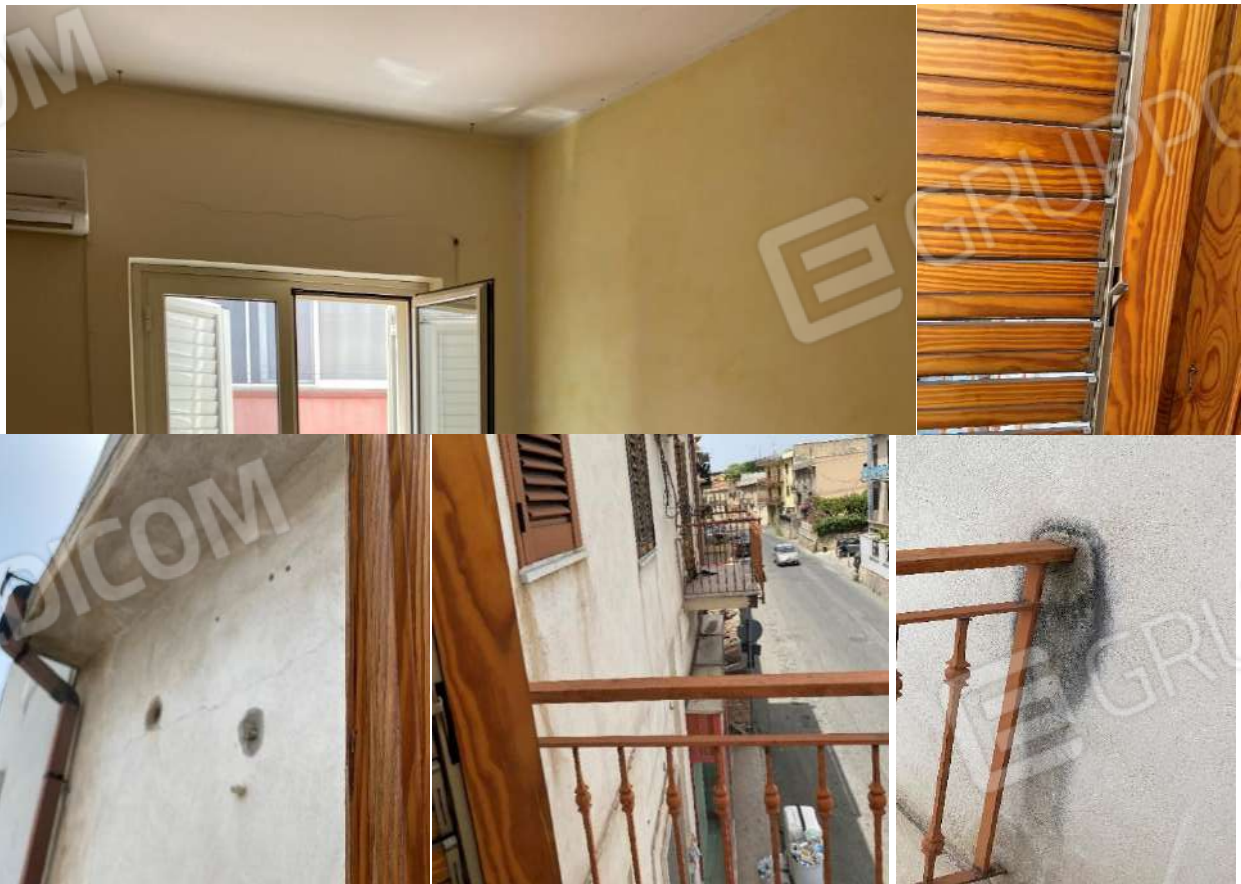


Foto n. 64, n. 65, n. 66, n. 67, n. 68. Finiture di facciata e stato coservativo partizioni.

LOTTO 4 – APPARTAMENTO PRIMO PIANO, LATO DESTRO RISPETTO INGRESSO PRINCIPALE

Lotto 4. Vista prospettica su fronte stradale



Foto n.69. Accesso da portone centrale in legno a doppio battente



Foto n. 70, n. 71, n. 72. Portone. Vista su strada e su androne interno. Rampa accesso al piano primo

Lotto 4. Ingresso e zona giorno



Foto n. 73, n.74. Ingresso con portone blindato. Setto murario divide zona giorno dalla zona notte



Foto n. 75, n. 76. Primo ambiente con balcone. Climatizzazione con unità esterna

Lotto 4. Zona giorno.



Foto n. 77, n. 78, n. 79. Accesso a piccoli vani accorpati all'unità originaria



Foto n. 80. Evidenti alterazioni delle finiture



Foto n. 81, n. 82. Vano di confine all'appartamento adiacente

Lotto 4. Zona notte



Foto n. 83, n. 84. Ingresso e zona notte



Foto n. 85, n. 86. Bagno

Lotto 4. Zona notte



Foto n. 87, n. 88. Finiture camera. Problemi alla partizione muraria



Foto n. 89, n. 90. Finiture interne

Lotto 4. Infissi e facciata



Foto n. 91, n. 92. Esposizione esterna dei cavi. Infissi compromessi. Balconi con mufte e dilavamento

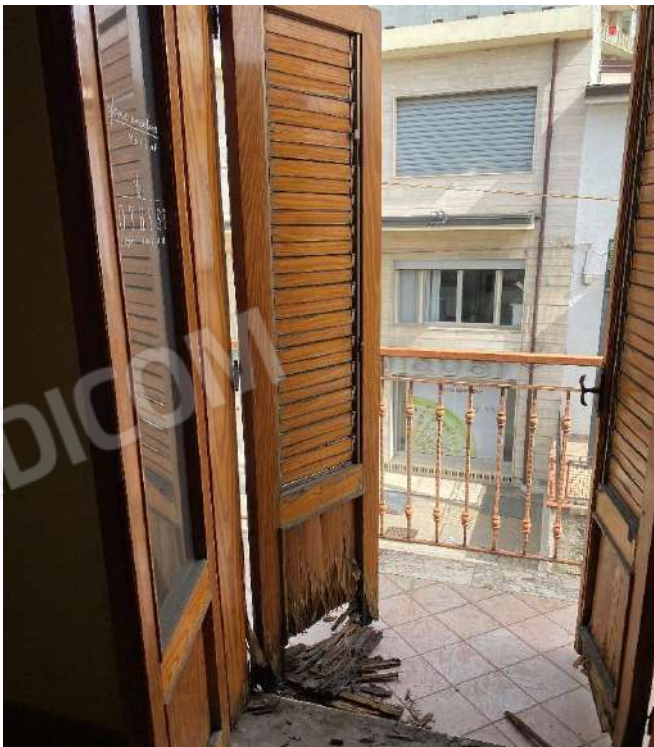
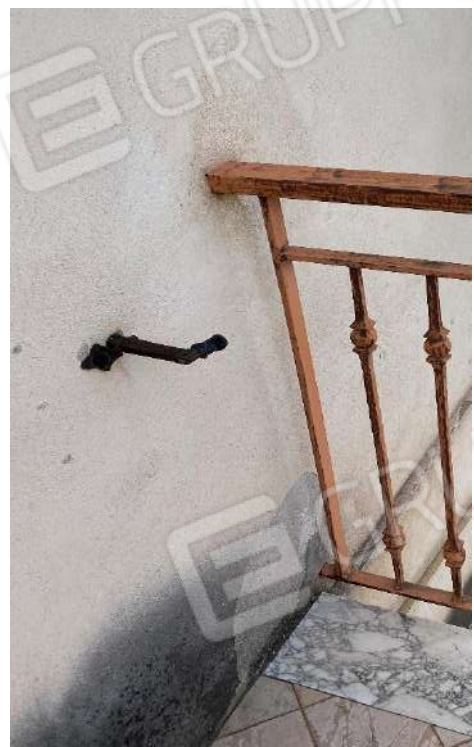


Foto n. 93, n. 94. Ringhiere con ruggine



Ingresso al lastrico solare



Foto n. 95, n. 96. Vano scala



Foto n. 97, n. 98. Lastrico solare. Impermeabilizzazione con fasce di discontinuità ed eterogeneità

Lastrico solare



Foto n. 99, n. 100. Finiture lastrico solare. Copertura del lotto 3



Foto n. 101, n. 102. Finiture lastrico solare. Copertura del lotto 4

LOTTO 5 – APPARTAMENTO POSTO AL 6 E 7 PIANO F.T. IN VIA FILIPPO TURATI N. 40

Lotto 5 – Vista prospettica su fronte stradale



Foto n. 103. Accesso su strada tramite marciapiede pedonale. Portone in acciaio e vetro



Foto n. 104 - 105, n. 106. Portone, vista su strada e androne interno. Rampa accesso ai piani, ascensore

Lotto 5. Cucina



Foto n. 107. Cucina con ampie vetrate. Pavimentazione in gres porcellanato.



Foto n. 108. Cucina. Vista sul soggiorno e vista dall'ingresso

Lotto 5. Ingresso



Foto n. 109. Ingresso con disimpegno .Vista su cucina e soggiorno



Foto n. 110. Ampie vetrate perimetrano la zona giorno

Lotto 5. Soggiorno



Foto n.111. Ingresso soggiorno



Foto n. 112. Dettaglio pavimentazioni in cotto e tetto inclinato in legno

Lotto 5. Soggiorno



Foto n. 113. Soggiorno dettagli finiture. Infissi a doppio battente scorrevoli.



Foto n. 114. Dettagli costruttivi copertura inclinata

Lotto 5. Soggiorno



Foto n. 115. Soggiorno con accusso alla terrazza



Foto n. 116. Soggiorno con vista su scala e ingresso.

Lotto 5 – Disimpegno e Bagno



Foto n. 117, n. 118, n. 119. Disimpegno separazione zona giorno e zona notte



Foto n. 120, n. 121. Bagno ampio con vasca e doccia



Foto n. 122, n. 123. Particolari di definizione dell'ambiente

Lotto 5 – Disimpegno zona notte e camera



Foto n. 124, n. 125. Disimpegno



Foto n. 126, n.127. Camera. Pavimento in parquet, infissi in poliuretano

Lotto 5 – Camera



Foto n. 128. Ingresso camera



Foto n. 129. Accesso al terrazzo

Lotto 5. Camera



Foto n.130, n. 131. Viste interne



Foto n. 132, n. 133. Viste interne



Foto n. 134, n. 135. Terrazzo.

Lotto 5 – Terrazza



Foto n. 136. Terrazza con vista sull'accesso al soggiorno



Foto n. 137. Terrazza e scorci panoramici

Lotto 5 – Dettagli scala



Foto n. 138 e n. 139. Scala di collegamento tra sesto e settimo piano f.t.

Lotto 5 – Dettagli scala



Foto n. 140. Vano scala interno. Dettaglio elementi in legno.



Foto n. 141, n. 142. Vano scala e sistema dei soffitti



Foto n. 143. Finiture con evidenti alterazioni dello stato di conservazione

Lotto 5 – Dettagli finiture. Problemi d'infiltrazione e relativa compromissione sicurezza degli impianti



Foto n. 144. Il sistema delle partizioni murarie, richiede interventi di ripristino e messa in sicurezza



Foto n. 145. Camera settimo piano f.t. evidenti problemi murari



Foto n. 146. Intonaco con crepe e distacchi

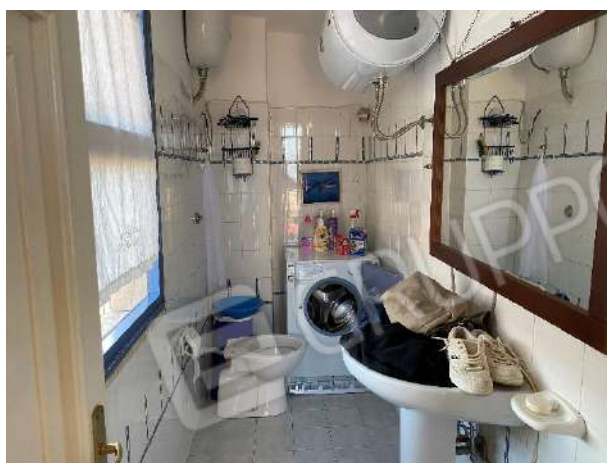


Foto n. 147, n. 148. Balcone di piano e bagno con scaldacqua per la produzione di acqua calda sanitaria

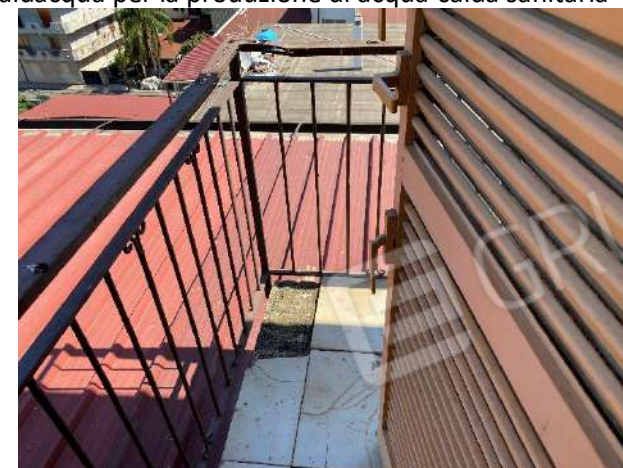


Foto n. 149, n. 150. Balcone perimetrale al vano