


**TRIBUNALE ORDINARIO DI BENEVENTO**  
**Sezione Esecuzioni Immobiliari- Giudice Protano Valeria**  
 Procedura Esecutiva R.G.26/2021

**CONSULENZA TECNICA D'UFFICIO**

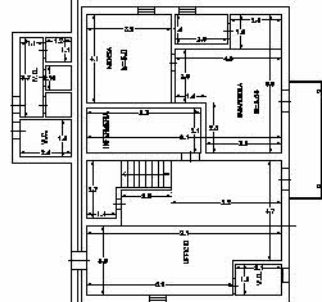
<b>ELABORATO</b>	<b>GRAFICI, TABELLE SUPERFICI COMMERCIALI MAPPA E PLANIMETRIA CATASTALE</b>	<b>Rapp.:</b>
RELAZIONE DI STIMA		ARCHIVIO
GRAFICI-COMPUTI		
DOCUMENTAZIONE		
RILIEVI FOTOGRAFICI	r	<b>Data:</b>

1-Relazione di Stima		
2-Piante e tabelle delle Superfici Commerciali, Mappa e Planimetria Catastale		
3-Documentazione di Verifica della conformita' Urbanistica (BN)		<b>Il Tecnico Ing. Carmine Ciaburri</b>
4-Documentazione inerente la indagine per la definizione del valore commerciale del Cespite		
5- Rilievo Fotografico		
6-Richiesta di Liquidazione del Compenso		

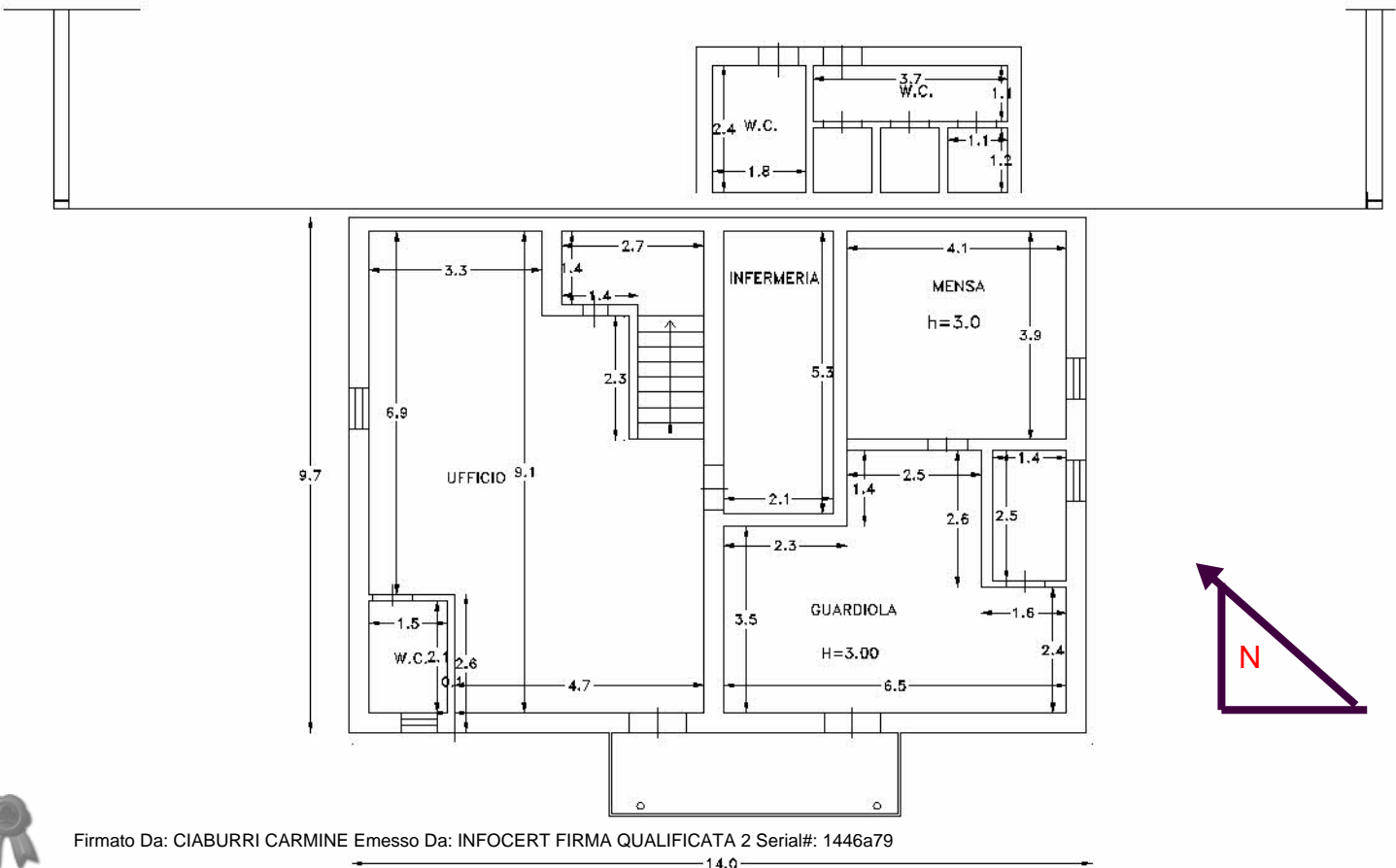


PIANTA PIANO TERRA

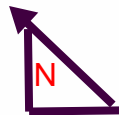
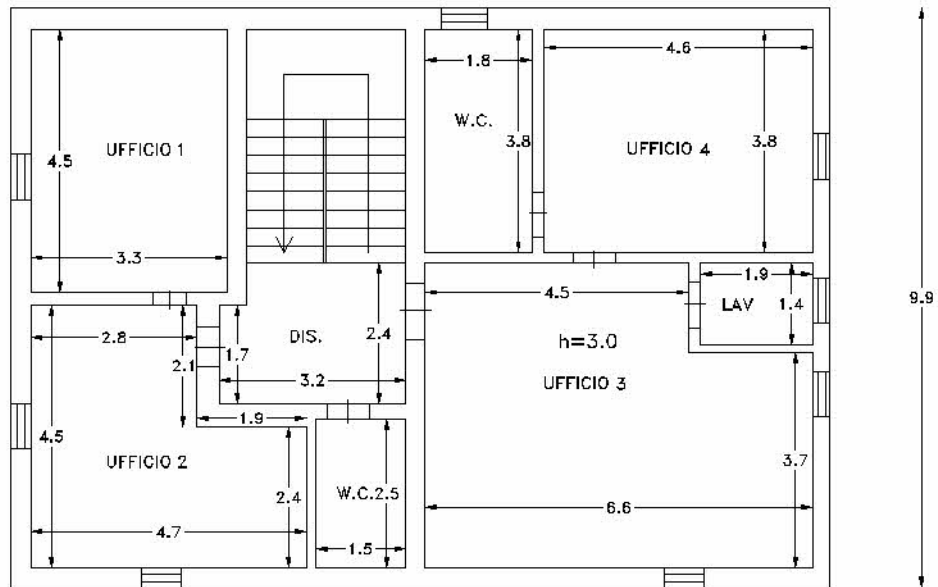
H=7.00



# PIANTA PIANO TERRA



# PIANTA PIANO PRIMO



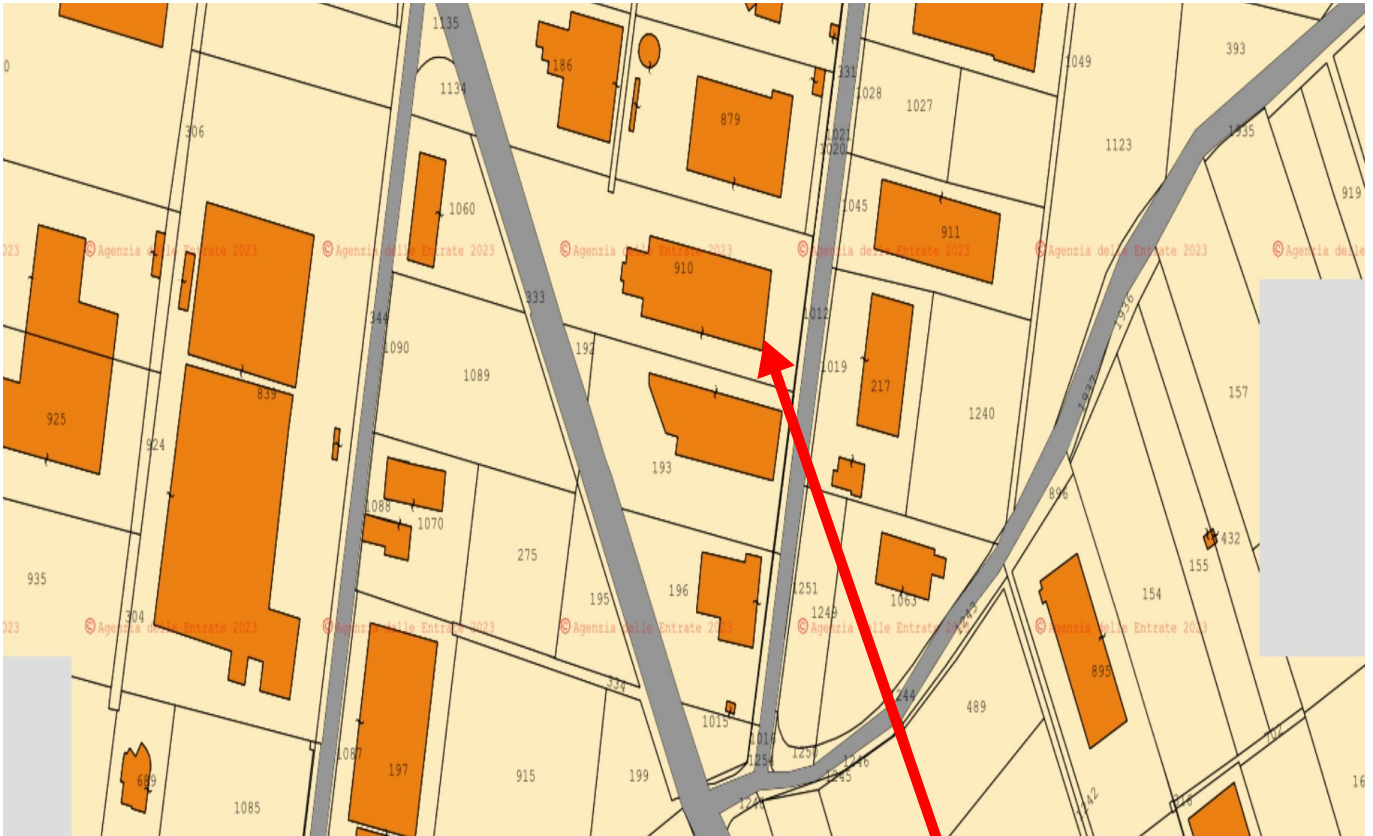
## RIEPILOGO DELLE SUPERFICI COMMERCIALI ESISTENTI

<i>PIANO</i>	<i>DESTINAZIONE</i>	<i>DIMENSIONI ( ml x ml)</i>	<i>SUP. Lorda (Mq.)</i>	<i>Coeff. Omo.</i>	<i>SUP. Comm (Mq.)</i>
<i>TERRA</i>	<i>ufficio</i>	<i>7.60 x 6.90</i>	<i>52.45</i>	<i>1.0</i>	<i>52.45</i>
	<i>guardiola</i>	<i>5.40 x 5.40</i>	<i>29.15</i>	<i>1.0</i>	<i>29.15</i>
	<i>bagno</i>	<i>2.6 x 2.0</i>	<i>5.20</i>	<i>1.0</i>	<i>5.20</i>
	<i>bagno</i>	<i>2.70 x 1.90</i>	<i>5.15</i>	<i>1.0</i>	<i>5.15</i>
	<i>mensa</i>	<i>4.60 x 4.20</i>	<i>19.3</i>	<i>1.0</i>	<i>19.3</i>
	<i>infermeria</i>	<i>5.60 x 2.40</i>	<i>13.45</i>	<i>1.0</i>	<i>13.45</i>
<i>PRIMO</i>	<i>Ufficio 2</i>	<i>5.20 x 4.35</i>	<i>22.65</i>	<i>1.0</i>	<i>22.65</i>
	<i>Ufficio 1</i>	<i>4.20 x 3.90</i>	<i>16.35</i>	<i>1.0</i>	<i>16.35</i>
	<i>bagno</i>	<i>3.0 x 1.80</i>	<i>5.40</i>	<i>1.0</i>	<i>5.40</i>
	<i>disimpegno</i>	<i>3.8 x 3.6</i>	<i>13.65</i>	<i>1.0</i>	<i>13.65</i>
	<i>ufficio 3</i>	<i>7.1 x 5.25</i>	<i>37.30</i>	<i>1.0</i>	<i>37.30</i>
	<i>lavatoio</i>	<i>1.5 x 2.4</i>	<i>3.6</i>	<i>1.0</i>	<i>3.6</i>
	<i>ufficio 4</i>	<i>4.3 x 5.0</i>	<i>21.50</i>	<i>1.0</i>	<i>21.50</i>
	<i>bagno</i>	<i>2.1 x 4.1</i>	<i>8.6</i>	<i>1.0</i>	<i>8.6</i>
			<i>SOMM (mq.)</i>		<i>253.75</i>



TERRA	CAPANNONE	25.0 x 60.0	1500	1.0	1500
			SOMM	(Mq.)	1500





COMUNE DI SAN SALVATORE T.NO STRALCIO DEL FOGLIO DI MAPPA N.6 -QUI CESPITE



**Agenzia del Territorio  
CATASTO FABBRICATI  
Ufficio Provinciale di  
Benevento**

Dichiarazione protocollo n. BN0161178 del 19/04/2007  
Planimetria di u.i.u. in Comune di San Salvatore Telesino  
Provinciale Piedimonte D'alife Telese civ. SNC

Identificativi Catastali:  
Sezione:  
Foglio: 6  
Particella: 910  
Subalterno:

Compilata da:  
D'angicco Tommaso  
Iscritto all'albo:  
Architetti  
Prov. Benevento N. 147

Scheda n. 1 Scala 1:500

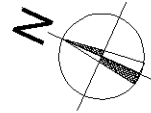
**PIANO TERRA**

P.LLA 187

P.LLA 193

CORTE

VIA PROVINCIALE PIEDIMONTE D'ALIFE - TELESE



Ultima planimetria in atti





**Agenzia del Territorio  
CATASTO FABBRICATI  
Ufficio Provinciale di  
Benevento**

Dichiarazione protocollo n. BN0161178 del 19/04/2007  
Planimetria di u.i.u. in Comune di San Salvatore Telesino  
Provinciale Piedimonte D'alife Teleso civ. SNC

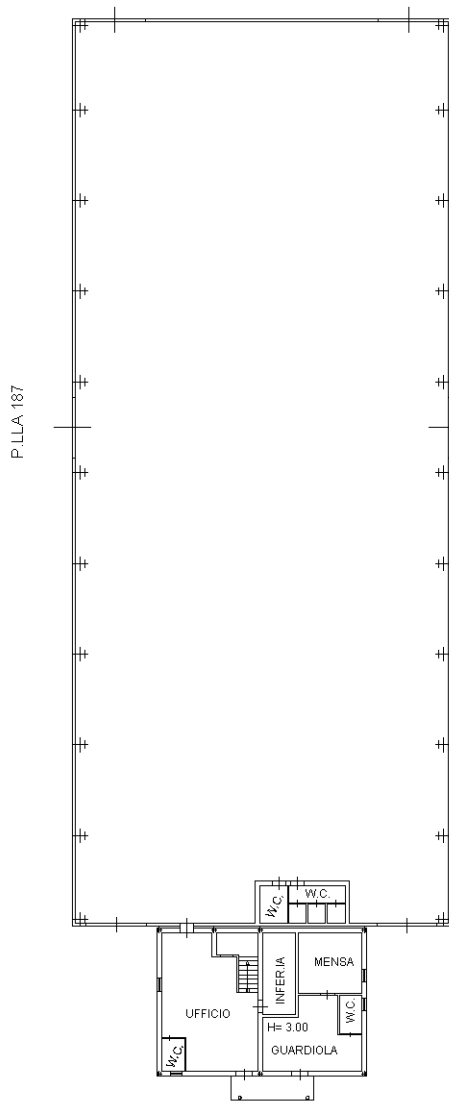
Identificativi Catastali:  
Sezione:  
Foglio: 6  
Particella: 910  
Subalterno:

Compilata da:  
D'Angicco Tommaso  
Iscritto all'albo:  
Architetti  
Prov. Benevento N. 147

Scheda n. 2 Scala 1:500

### PIANTA PIANO TERRA

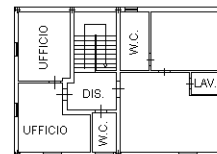
H= 7.00



STRADA PROVINCIALE PIEDIMONTE D'ALIFE TELESO

### PIANTA PIANO PRIMO

H= 3.00



Ultima planimetria in atti

