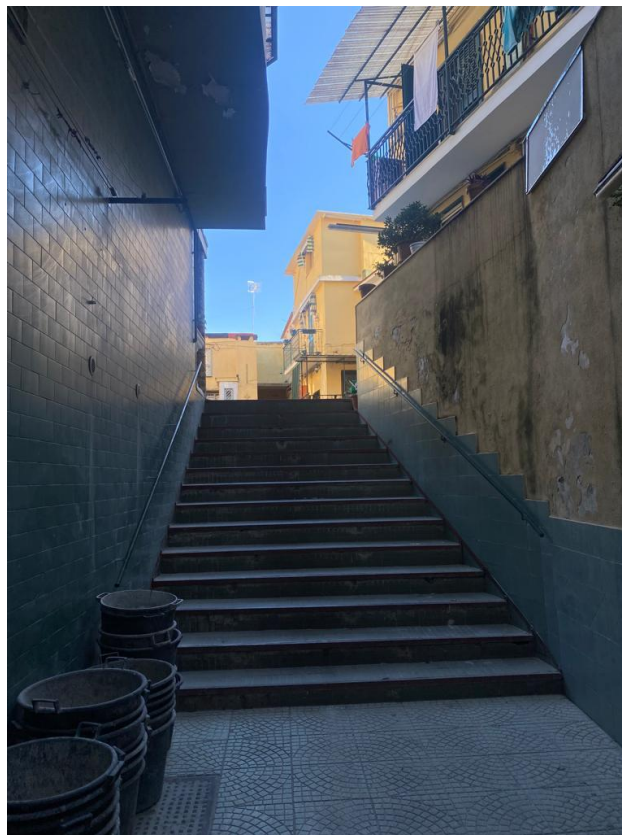


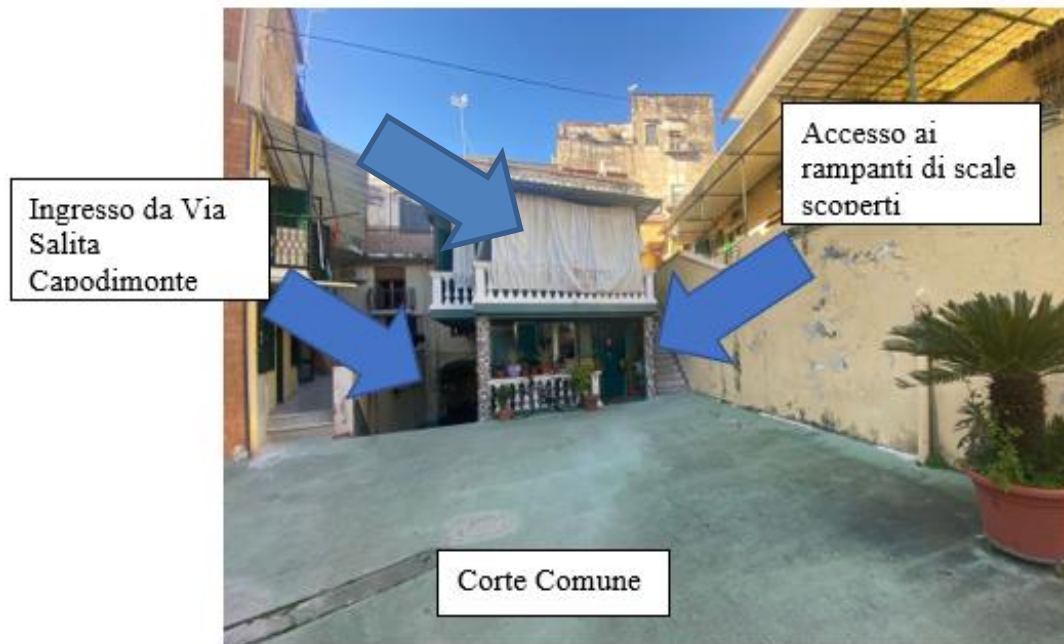
## Documentazione fotografica



*Figura 1 Ingresso al fabbricato*



*Figura 2 Particolare dei rampanti che immettono nella corte centrale*



*Figura 3 si individua l'area comune dalla quale si diparte la scala di accesso all'immobile staggito*



*Figura 4 Vista del fronte dell'immobile sulla corte comune*



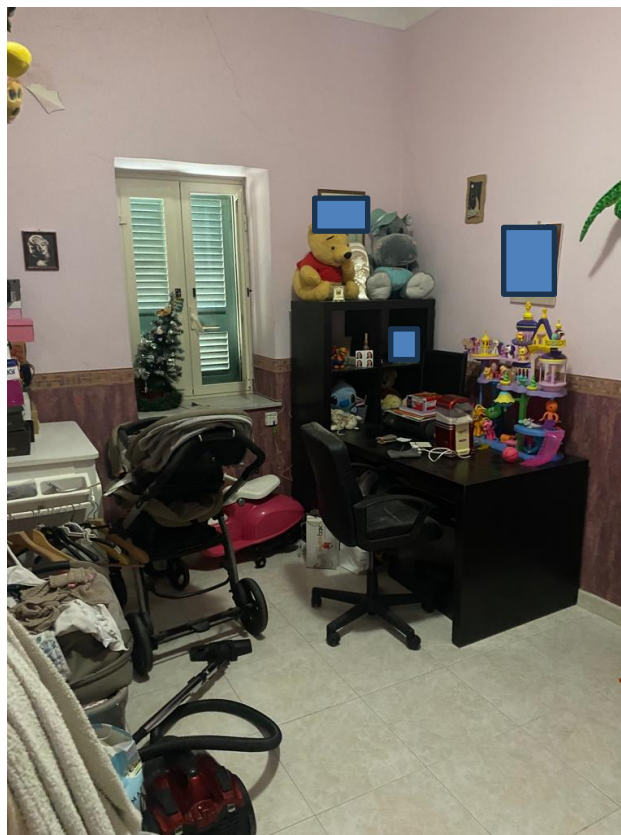
*Figura 5 particolare del cancello di ingresso all'immobile staggito*



*Figura 6 Ingresso all'immobile dal balcone terrazzato B1*



*Figura 7 particolare del vano L1*



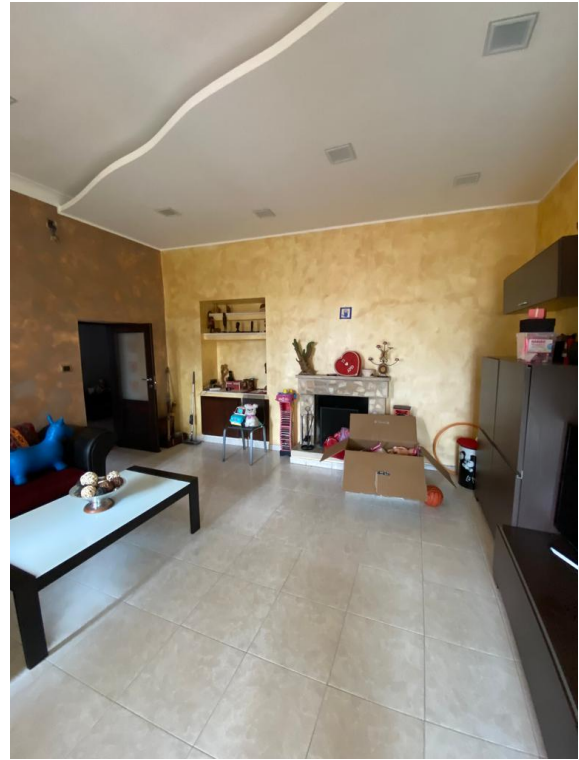
*Figura 8 particolare del vano Studio*



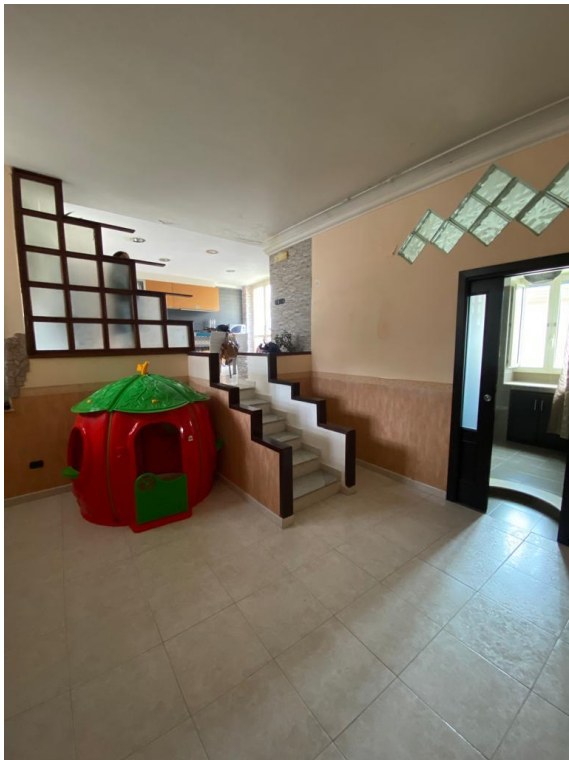
*Figura 9 particolare del vano L1*



*Figura 10 particolare del vano WC2*



*Figura 11 particolare del vano salone*



*Figura 2 particolare del vano tinello si individua il rampante di accesso al vano cucina*



*Figura 33 particolare del vano cucina*



*Figura 14 particolare del vano cucina*



*Figura 45 Particolare vano WC1*



*Figura 16 particolare del Balcone B1*





*Figura 17 particolare Balcone B2*



*Figura 18 particolare del Balcone B3*



*Figura 19 particolare dal balcone B5*



*Figura 20 particolare del ripostiglio posto sul balcone B1*