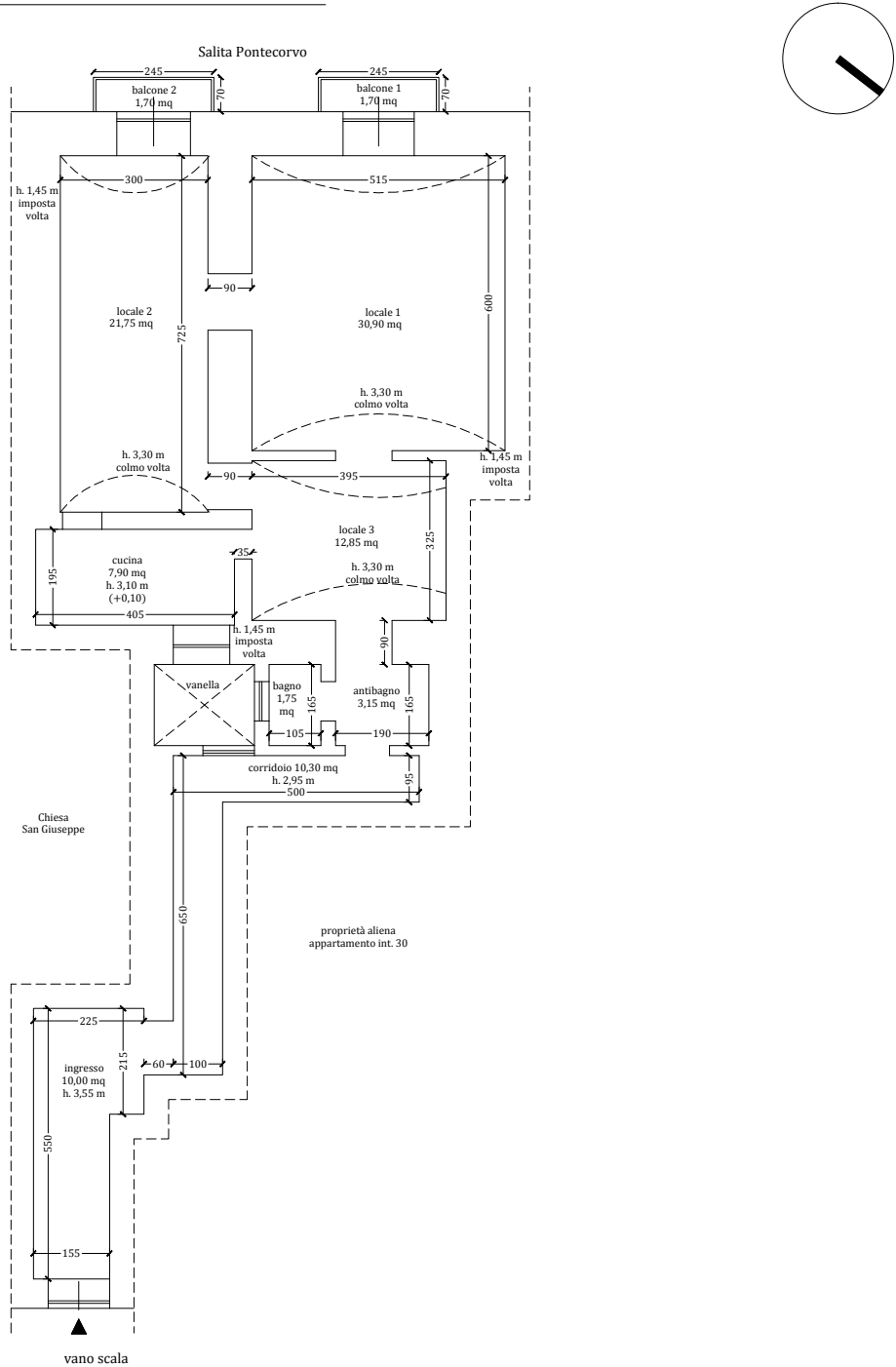


8.2. Planimetria di rilievo 16.02.2023 con indicazione delle quote e delle superfici

PLANIMETRIA DI RILIEVO - H. interna varie



SUPERFICI NETTE

ingresso	10,00 mq
corridoio	10,30 mq
antibagno bagno	3,15 mq
locale 3	1,75 mq
cucina	12,85 mq
locale 1	7,90 mq
locale 2	30,90 mq
balcone 1	21,75 mq
balcone 2	1,70 mq
	1,70 mq

SUPERFICIE UTILE COPERTA

(AL NETTO DELLE MURATURE E DEI BALCONI)

98,60 mq

SUPERFICIE COMMERCIALE

(SUP. UTILE + MURI PERIMETRALI + MURI PERIMETRALI IN COMUNIONE AL 50%)

(SUP. BALCONE AL 25% FINO A 25 MQ ECCEDEZZA AL 10%)

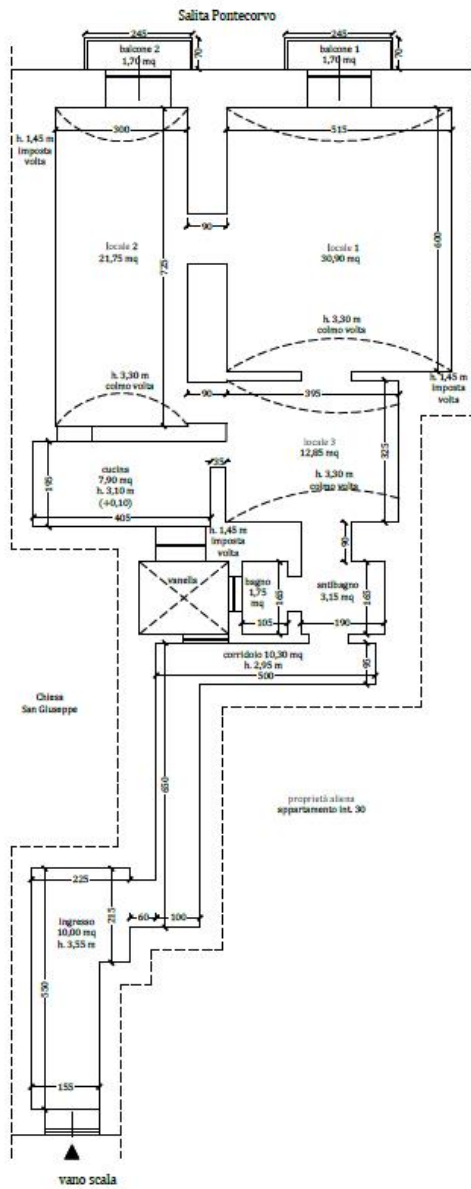
135,45 mq

0,85 mq

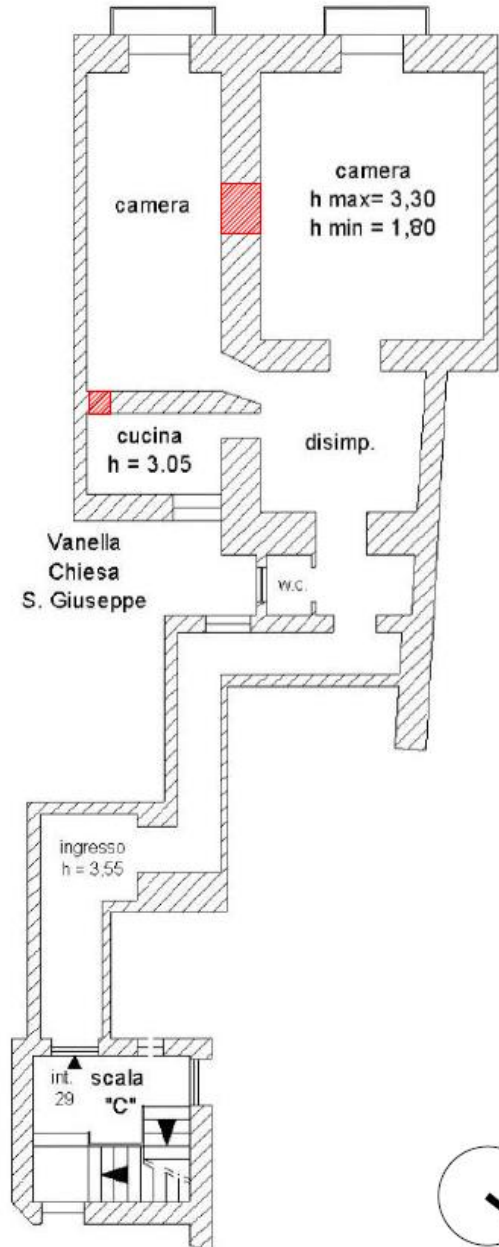


8.3. Confronto planimetria di rilievo del 16.02.2023 e la planimetria catastale del 12.12.2003

PLANIMETRIA DI RILIEVO del 16.02.2023



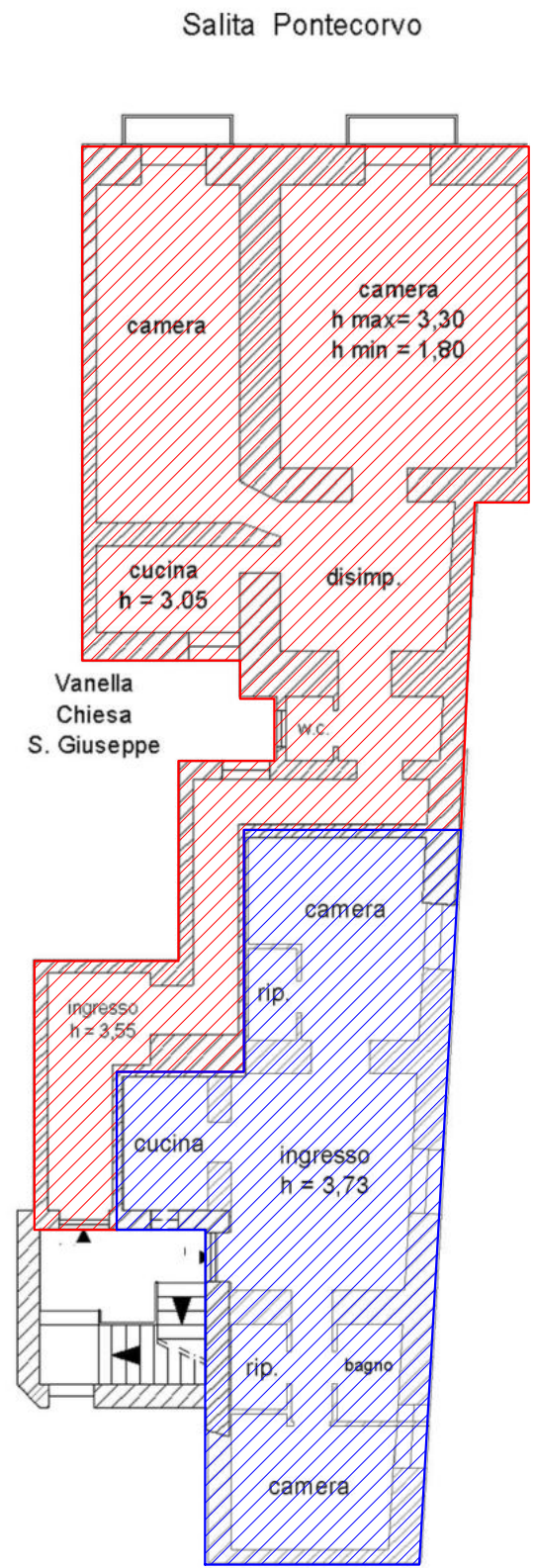
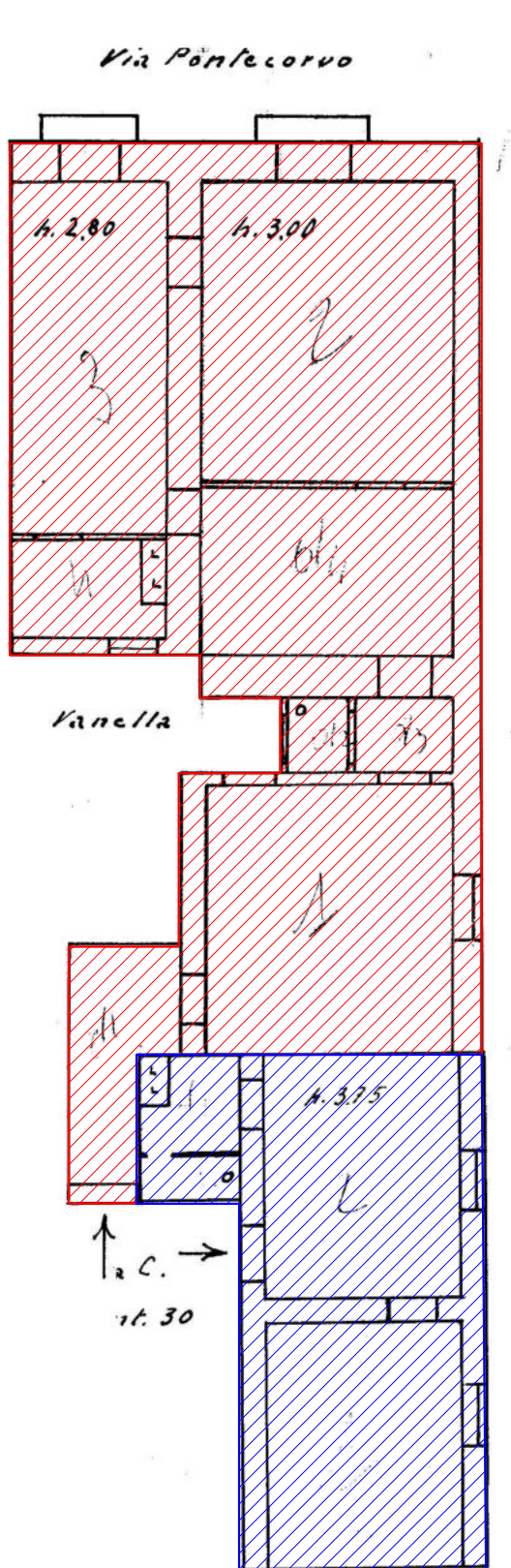
PLANIMETRIA CATASTALE del 12.12.2003



8.4. Confronto tra le planimetrie catastali del 31.12.1939 e le planimetrie catastali del 12.12.2003 dei sub 43 e 44

PLANIMETRIE CATASTALI del 31.12.1939

PLANIMETRIE CATASTALI del 12.12.2003



LEGENDA

-  SUB 43
-  SUB 44

