

- TAVOLA -

01

- STATO DEI LUOGHI - PLANIMETRIA DI RILIEVO -

SCALA 1:100

Immobile sito in Napoli
alla Via Cardinale Paolo Burali D'Arezzo n. 35

- Sez. PEN - Foglio 1 -
- Particella 645 - Sub 7 - Piano 2 -

SUPERFICI PARZIALI

I LIVELLO

INGRESSO - CORRIDOIO 1	mq. 6,30
SOGGIORNO - CUCINA	mq. 14,20
CAMERA 1	mq. 16,55
CORRIDOIO 2	mq. 2,80
BAGNO 1	mq. 6,70
BALCONE 1 (abusivo)	mq. 4,10
BALCONE 2 (abusivo)	mq. 2,15

II LIVELLO (abusivo)

CAMERA 1	mq. 14,00
BAGNO 2	mq. 2,27

SUPERFICIE NETTA INTERNA

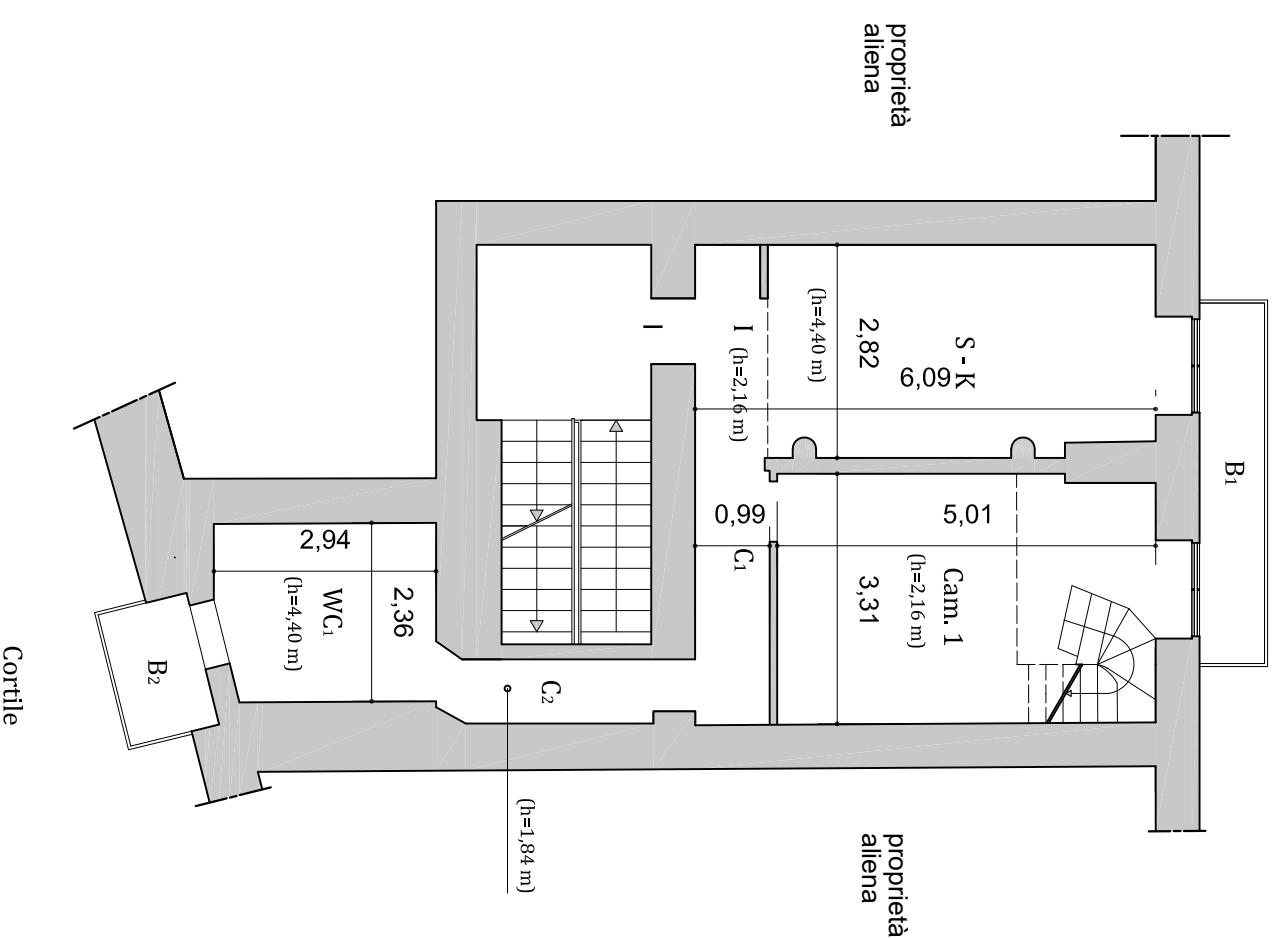
I LIVELLO	mq. 46,55
II LIVELLO ABUSIVO	mq. 16,27

arch. Carla Conte

Studio: Via Andrea Belvedere, n. 172 - Napoli - 80127
telex: 081.5791011 - cell 338.8294716
pec: carla.conte@archiworldpec.it

I LIVELLO

Via Cardinale Paolo Burali D'arezzo



II LIVELLO ABUSIVO

Via Cardinale Paolo Burali D'arezzo

