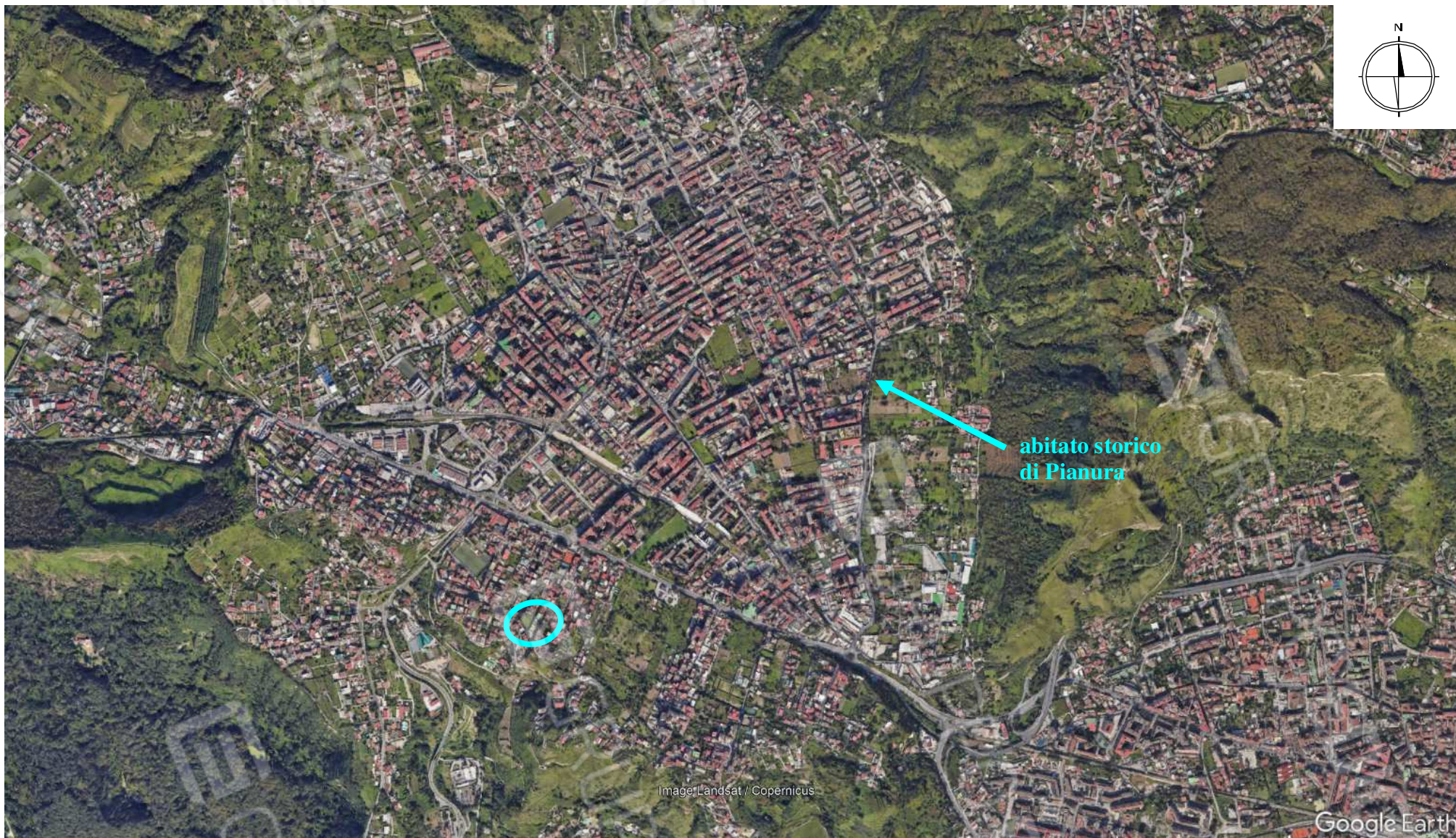


ALLEGATO 9

Rilievi fotografici



- Foto n. 1:**
- Stralcio fotografico d'inquadratura territoriale (immagine tratta da Google Earth).
 - E' stata evidenziata la posizione della costruzione comprendente l'immobile pignorato rispetto all'abitato storico di Pianura.

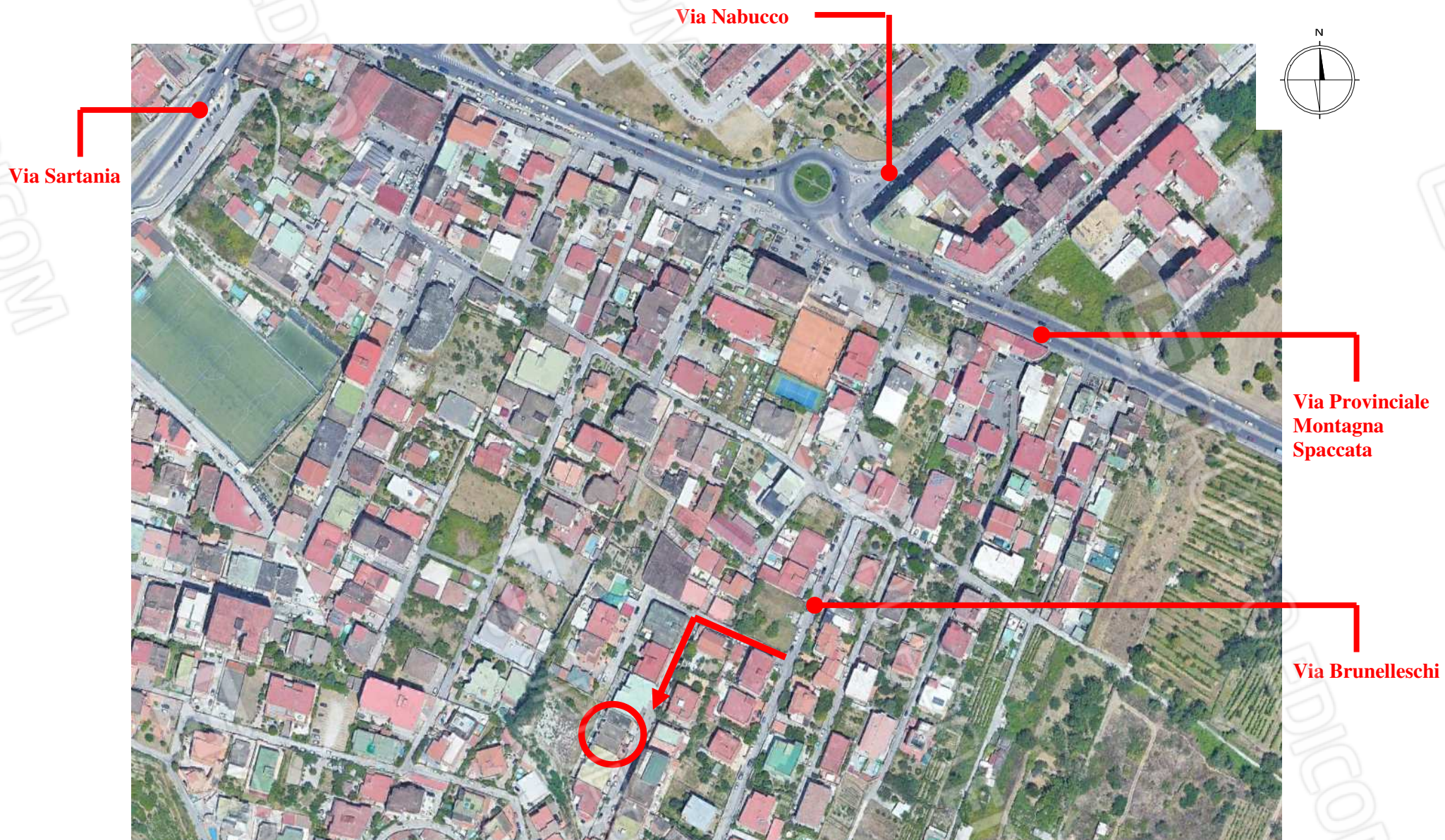


Foto n. 2:

- Particolare della foto n. 1.
- E' stata evidenziata la costruzione a schiera comprendente la villetta d'interesse, avente accesso da una traversa di Via Filippo Brunelleschi.



Foto n. 3: • Prospetto principale e varco di accesso (non meglio contrassegnato).



Foto n. 4: • Cortile pertinenziale all'ingresso.



Foto n. 5: • Passetto d'ingresso (in fondo si scorge la scala interna che conduce al primo piano).



Foto n. 6: • Zona soggiorno a piano terra (in fondo s'intravede la cucina).



Foto n. 7: • Panoramica zona-soggiorno a piano terra.



Foto n. 8: • Cucina abitabile.

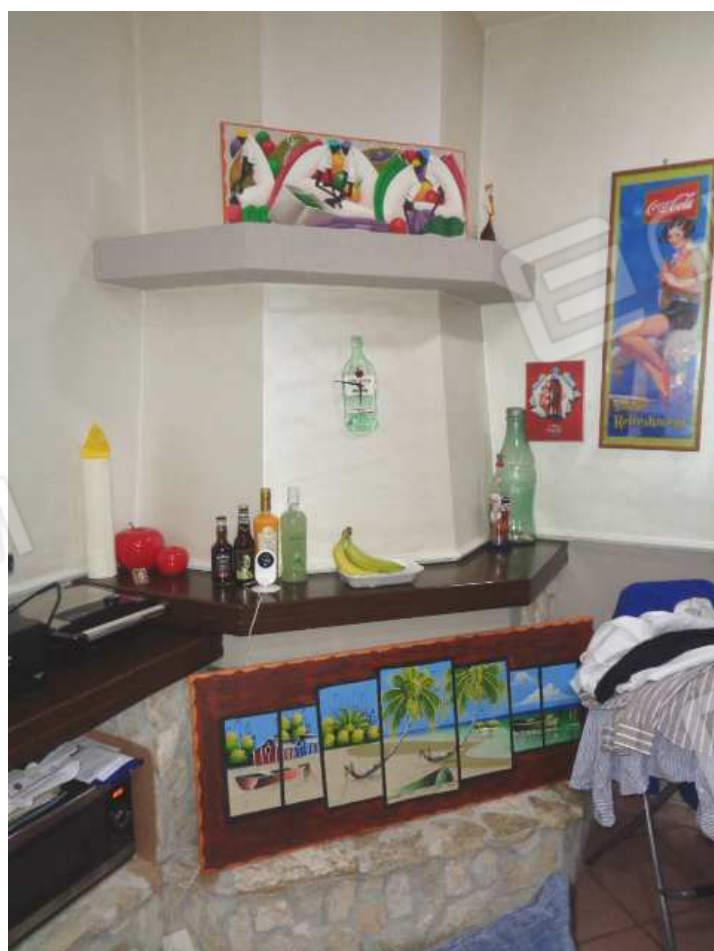


Foto n. 9: • Camino in cucina.



Foto n. 10: • Angolo-cottura sul lato opposto.



Foto n. 11: • Disimpegno della scala interna.



Foto n. 12: • Ripostiglio “cieco” in sottoscala a piano terra.



Foto n. 13: • Bagno a piano terra.



Foto n. 14: • Terrazzo avente accesso dalla cucina (di fronte si vedono il piccolo ripostiglio esterno e la zona attrezzata con cucina in muratura).



Foto n. 15: • Doccia esterna.



Foto n. 16: • Scaletta di accesso a sgabuzzino interrato.



Foto n. 17: • Sgabuzzino interrato.



Foto n. 18: • Prospetto posteriore.



Foto n. 19: • Scala interna.



Foto n. 20: • Disimpegno a primo piano.



Foto n. 21: • Prima stanza a sinistra del disimpegno a primo piano.



Foto n. 22: • Tracce d'infiltrazione nella stanza di cui alle foto precedenti.



Foto n. 23: • Seconda stanza a sinistra del disimpegno a primo piano.



Foto n. 24: • Balcone a primo piano su prospetto principale e veduta su strada di accesso.



Foto n. 25: • Ripostiglio “cieco” a primo piano.



Foto n. 26: • Stanza a destra del disimpegno a primo piano.



Foto n. 27:

- Balcone a primo piano su prospetto posteriore.
- Si vede la scala a pantografo di accesso alla copertura.



Foto n. 28:

- Gabbio in vetro di accesso al lastrico solare.



Foto n. 29: • Veduta dal balcone posteriore a primo piano su area a verde confinante.



Foto n. 30: • Altra veduta dal balcone posteriore a primo piano.



Foto n. 31: • Bagno a primo piano.



Foto n. 32: • Tipologia infissi esterni (particolare tipico).



Foto n. 33: • Quadretto elettrico.



Foto n. 34: • Caldaia impianto autonomo.