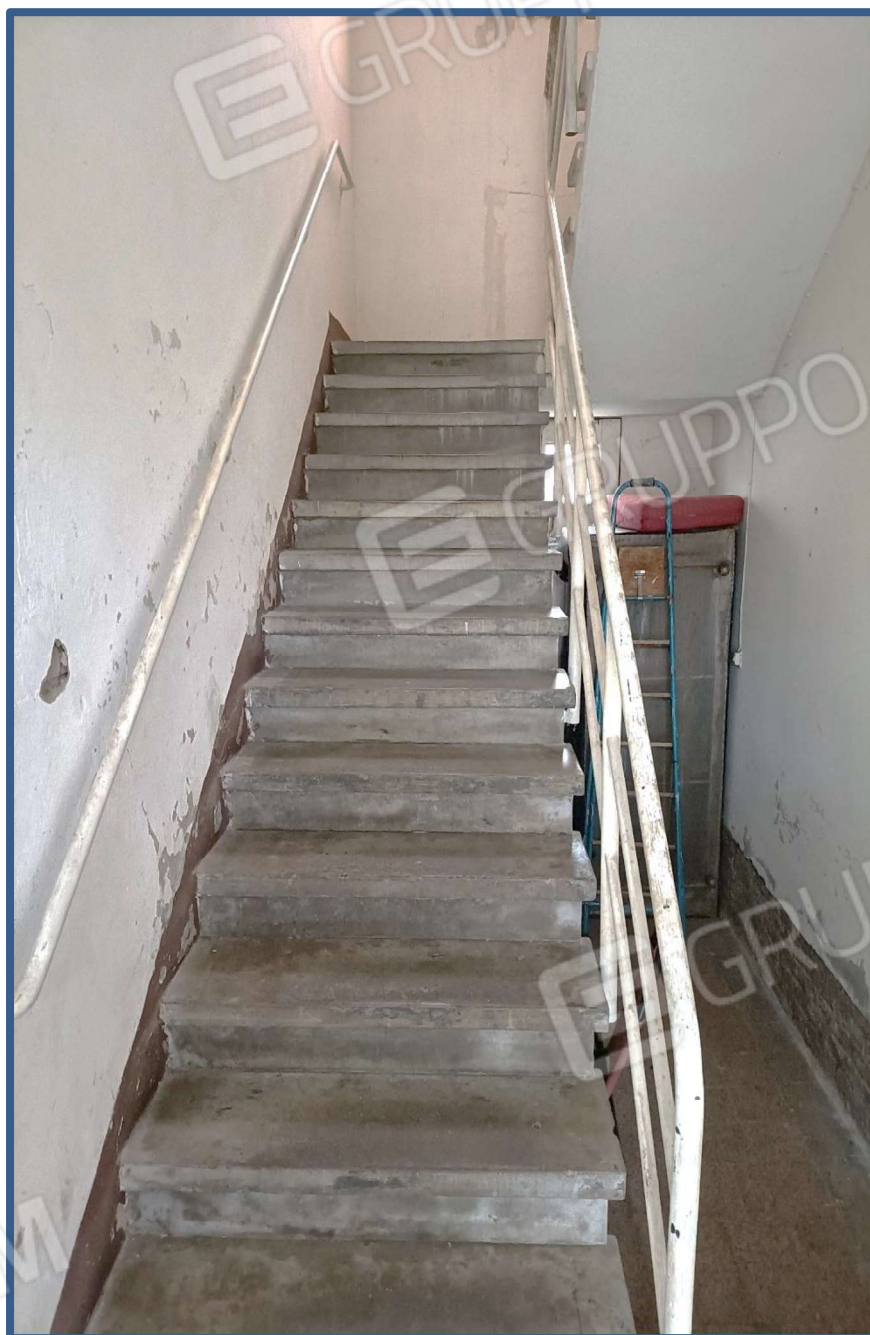




Foto 1 – Vista prospetto principale - ingresso



Foto 2 Vista prospetto principale



**Foto 3 – vano scala comune di accesso al primo piano**



Foto 4 – ingresso appartamento



Foto 5 – bagno



Foto 6 – camera da letto



Foto 7 – seconda camera da letto



Foto 8 – soggiorno



Foto 9 – angolo cucina





Foto 10 – fabbricato accessori



Foto 11 – fabbricato accessori



Foto 12 – cantina/ripostiglio



Foto 13 – cantina/ripostiglio