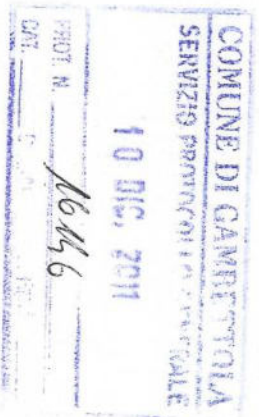


LORETO DI MAZZA STEFANO E C. S.a.s.
CORSO PERTICARI n° 56
COMUNE DI SAVIGNANO S.R. PROV. DI FORLÌ - CESENA

**URBANIZZAZIONE DI UNA ZONA
PRODUTTIVA DI ESPANSIONE (ZONA D3)
POSTA IN PROSSIMITÀ DI VIA LORETO E
ADIACENTE ALL'AREA PIP DI VIA EUROPA**
COMUNE DI GAMBETTOLA PROV. DI FORLÌ - CESENA

PROGETTO ESECUTIVO

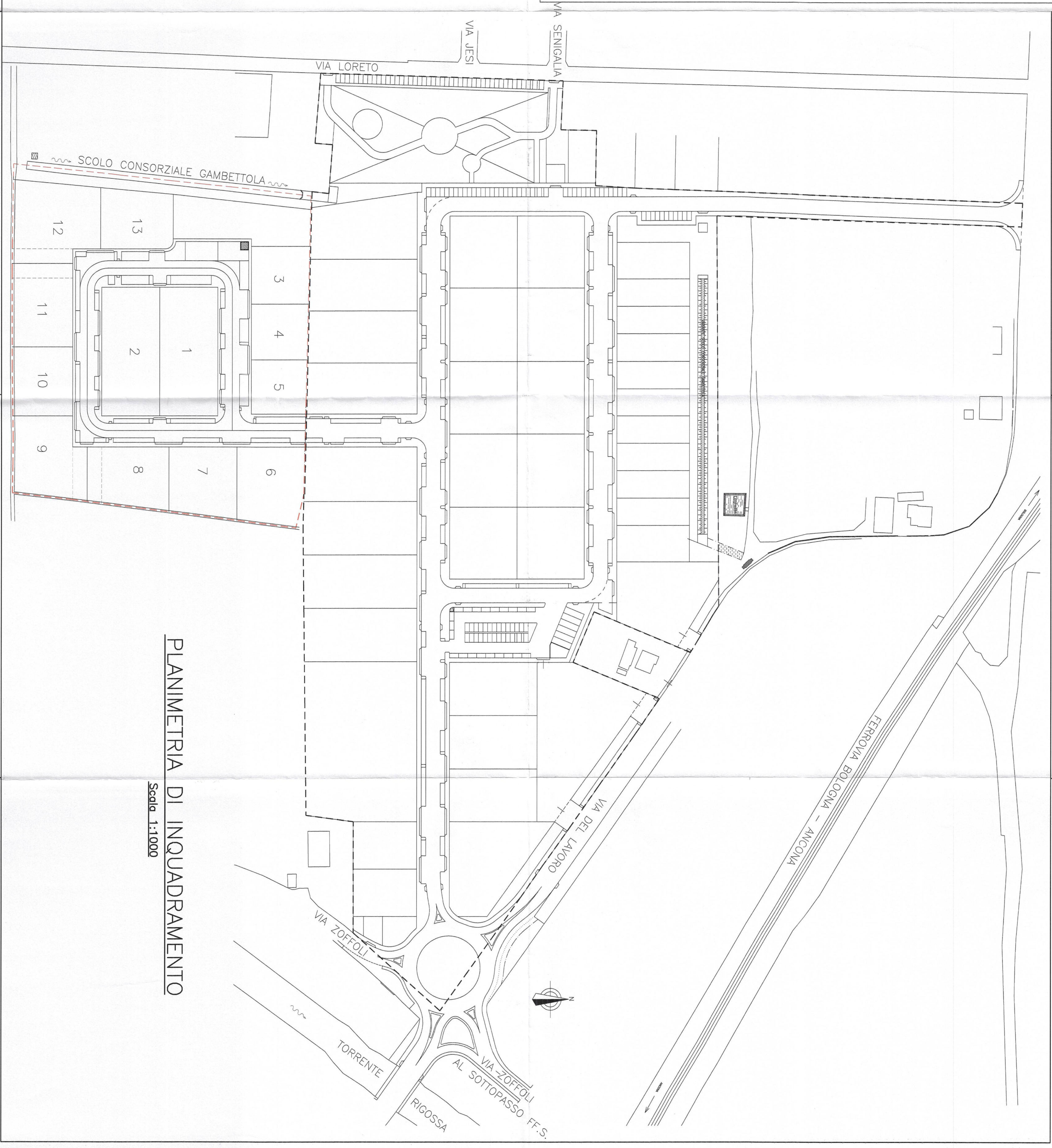


PLANIMETRIA DI INQUADRAMENTO
PLANIMETRIA Scala 1:1000

REV.	DATA	DESCRIZIONE	PROGETTISTA	COMITENTE
8	12/01/09	INTERSEZIONE VARIANTE P.P.I.P.		
9	11/02/09	INTERSEZIONE PIERI ENI		
10	17/04/09	INTERSEZIONE VARIANTE P.P.I.P.		
11	17/11/11	VARIANTE	X	

STUDIO TECNICO SAVINI
VIA DE CASPERI N°109 INT.5 47033 GAMBETTOLA (FC) TEL. E FAX 0547/52.386 CELL. 335/90.37.443
C.F. VIA FORMICELLE N°410 47020 LONGIANO (FC) C.F. SAV PRO 05605 E5750 P.IVA 0213 517 0408
LICENZA AUTORE UT 2007 N. 345-00419434

- PERIMETRO DI INTERVENTO
PIP DI VIA EUROPA
- PERIMETRO DI INTERVENTO
PPIP IN OGGETTO



PLANIMETRIA DI INQUADRAMENTO
Scala 1:1000

LORETO DI MAZZA STEFANO E C. S.a.s.

CORSO PERTICARI n° 56
COMUNE DI SAVIGNANO S.R. PROV. DI FORLÌ-CESENA

URBANIZZAZIONE DI UNA ZONA
PRODUTTIVA DI ESPANSIONE (ZONA D3)
POSTA IN PROSSIMITA' DI VIA LORETO E
ADIACENTE ALL'AREA PIP DI VIA EUROPA
COMUNE DI GAMBETTOLA PROV. DI FORLÌ-CESENA

PROGETTO ESECUTIVO

PREVISIONI DI PIANO E DATI TECNICI
PLANIMETRIA Scala 1:500

5/20

REV.	DATA	DESCRIZIONE	PROGETTISTA	COMITENTE
8	12/01/08	INTERSEZIONE VARIANTE P.A.L.P.		
9	11/02/09	INTERSEZIONE PARERI ENI		
10	17/04/09	INTERSEZIONE VARIANTE P.A.L.P.		
11	17/11/11	VARIANTE	X	

STUDIO TECNICO SAVINI
VIA DE GASTEN N°109 INT.5 47035 GAMBETTOLA (FC) TEL. E FAX 0547/52.398 CELL. 335/89.37.443
D.F. VIA FORMAZZE N°410 47020 LONGIANO (FC) C.F. SVN PRO 65605 ERT20 PIVA 0213 517 0408
LICENZA AUTORE UT 2007 N. 345-04141434

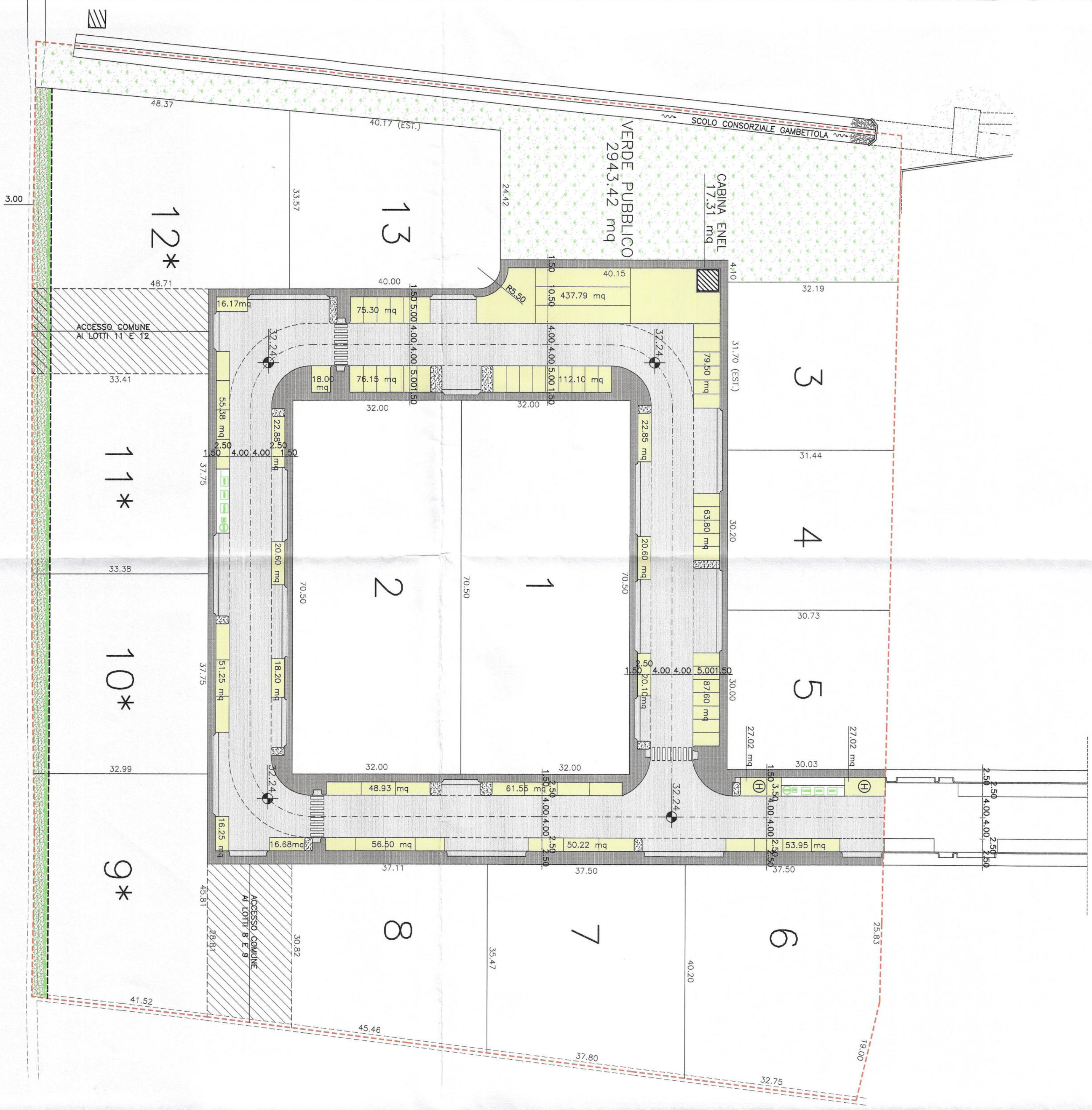
PERIMETRO DI INTERVENTO
PIP IN OGGETTO

NOTA BENE:

NEI LOTTI CONTRASSEGNA TI DA NUMERI 9-10-11-12 NON POTRANNO INSERIRSI IMPRESE
CHE SVOLGONO ATTIVITA' CON LE SEGUENTI CARATTERISTICHE:
- COMPRESSE NEGLI ELENCHI DELLE INDUSTRIE INSULUBRI DI I CLASSE
- CON EMISSIONI DI RUMORE SUPERIORI AI LIMITI PREVISTI PER AREE COMPRESSE IN CLASSE
ACUSTICA III DI CUI AL D.P.C.M. 14/11/1997

PLANIMETRIA

Scala 1:500



DATI TECNICI

INDICE DI UTILIZZAZIONE FONDIARIA	0.60x29.40(S.T.)/19.53x9.7 (S.F.) = 0.903
RAPPORTO DI COPERTURA MASSIMO	0.6
ALTEZZA MASSIMA	10.50 m
DISTANZA MINIMA DAI CONFINI	5 m S.T.U.
DISTANZA MINIMA DAI CONFINI INTERNI	10% S.T.U.
VERDE PRIVATO	48.93+61.55=
SUPERFICIE TERRITORIALE S.T.	29.401 mq
VERDE PUBBLICO V.P.	2.943.42 mq > 2.940.10 mq (10% S.T.)
PARCHEGGI PUBBLICI P.P.	1.556.39 mq > 1.470.05 mq (5% S.T.)
	27.02+27.02+87.60+63.80+79.50+43.79+79.30+16.17+55.38+1.25+16.25+15.68+112.10+76.15+16.00+22.88+20.60+18.20+48.93+61.55=
STRADE, MARCIAPIEDI, AIUOLE ETC.	5.368.22 mq
SUPERFICIE FONDIARIA S.F.	19.53x9.7 mq
SUPERFICIE UTILE	17.639.27 < 17.640.60 mq (60% S.T.)

LOTTO	SUPERFICIE LOTTO	INDICE DI UTILIZZAZIONE FONDIARIA	SUPERFICIE VERDE PRIVATO FABBRICATO
1	2.256.00 mq	0.903	2.037.17 mq
2	2.256.00 mq	0.903	910.69 mq
3	1.008.52 mq	0.903	847.73 mq
4	939.79 mq	0.903	822.92 mq
5	911.32 mq	0.903	1.386.18 mq
6	1.333.08 mq	0.903	1.386.18 mq
7	1.439.89 mq	0.903	1.329.81 mq
8	1.472.44 mq	0.903	1.520.24 mq
9	1.663.54 mq	0.903	1.133.09 mq
10	1.254.81 mq	0.903	1.379.64 mq
11	1.527.84 mq	0.903	1.808.72 mq
12	2.003.01 mq	0.903	1.143.95 mq
13	1.266.84 mq	0.903	17.639.27 mq
TOT	19.532.97 mq	0.903	17.639.27 mq

NOTA: E' POSSIBILE L'ACCOMPAGNAMENTO DEI LOTTI
NEL RISPETTO DEI DATI TECNICI GENERALI E DEI
PARAMETRI DI PROGETTO PREVISTI PER CIASCUN
LOTTO

NOTA: E' AMMESSA LA REALIZZAZIONE DI UNA
ABITAZIONE DI SERVIZIO E DI CUSTODIA PER UNA
S.C. MASSIMA DI 200 mq E ≤ AL 25% DELLA SOL.

LEGENDA

	SUPERFICIE FONDIARIA S.F.	19.532.97 mq
	VERDE PRIVATO (ACUSTICA E AMBIENTALE)	
	STRADE E SPAZI DI MANOVRA	
	MARCIAPIEDI E RACCORDI	5.350.91 mq
	AIUOLE	
	ISOLE ECOLOGICHE	
	PARCHEGGI PUBBLICI	1.556.39 mq
	VERDE PUBBLICO	2.943.42 mq
	CABINA ENEL	17.31 mq
	SUPERFICIE TOTALE	29.401.00 mq