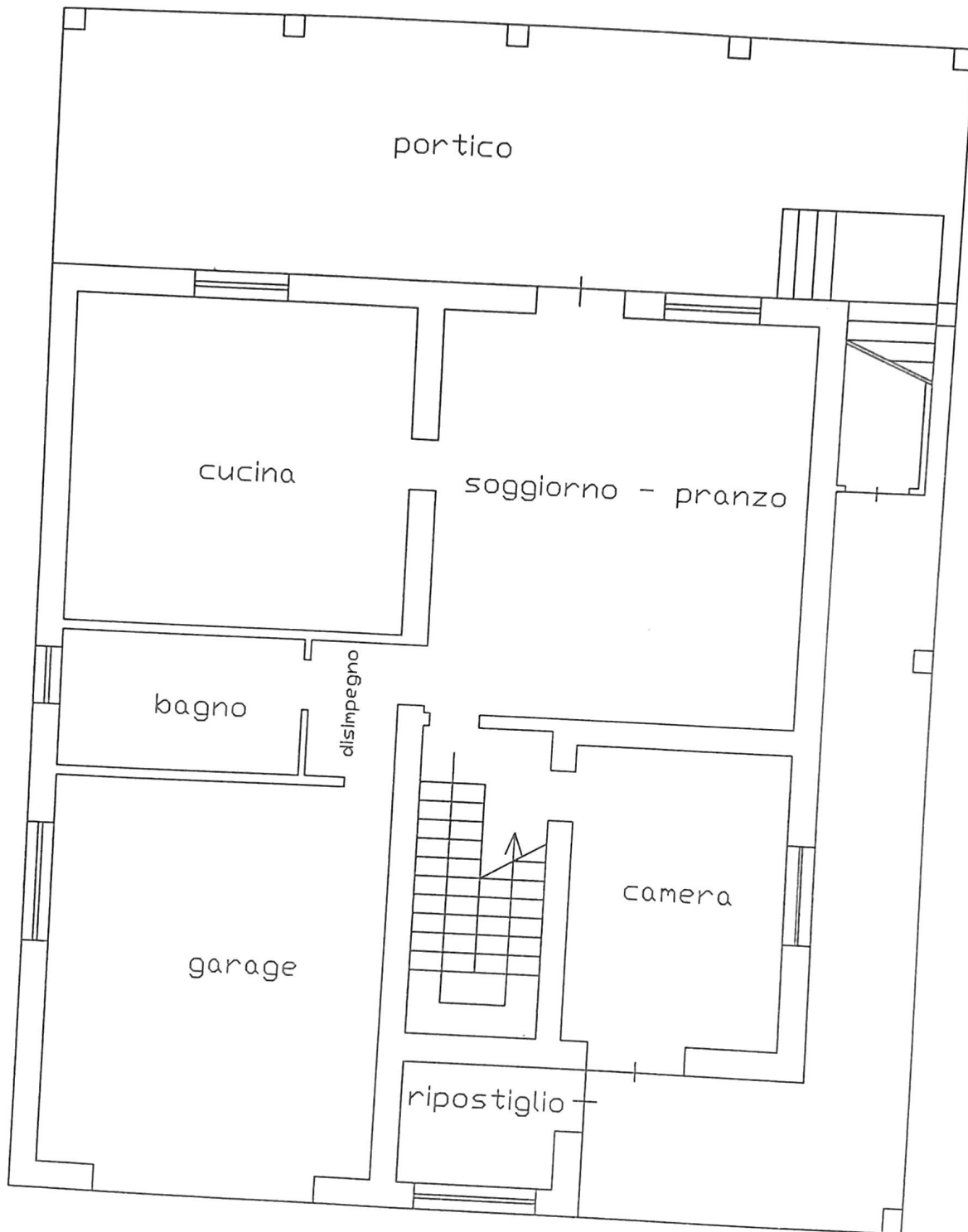


TRIBUNALE DI CASSINO
Sez. Esecuzioni Immobiliari - Procedura n. 150/07

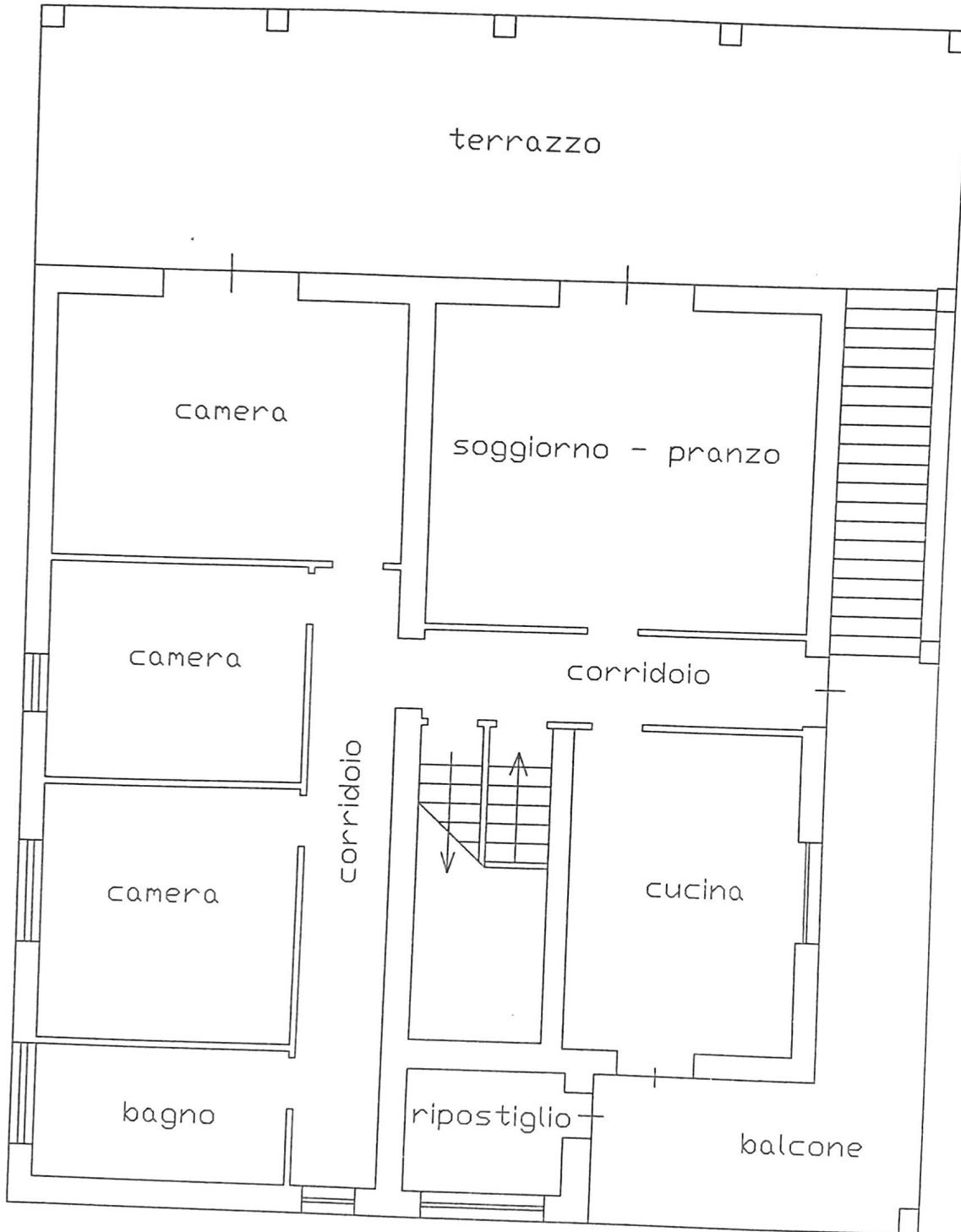
PIANTA PIANO TERRA



MARIO FACCHINI
COLLEGIO DEI GEOMETRI
I.C.T.U.
geom. Mario Facchini

TRIBUNALE DI CASSINO
Sez. Esecuzioni Immobiliari - Procedura n. 150/07

PIANTA PIANO PRIMO

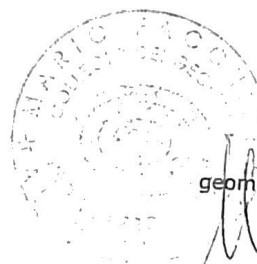
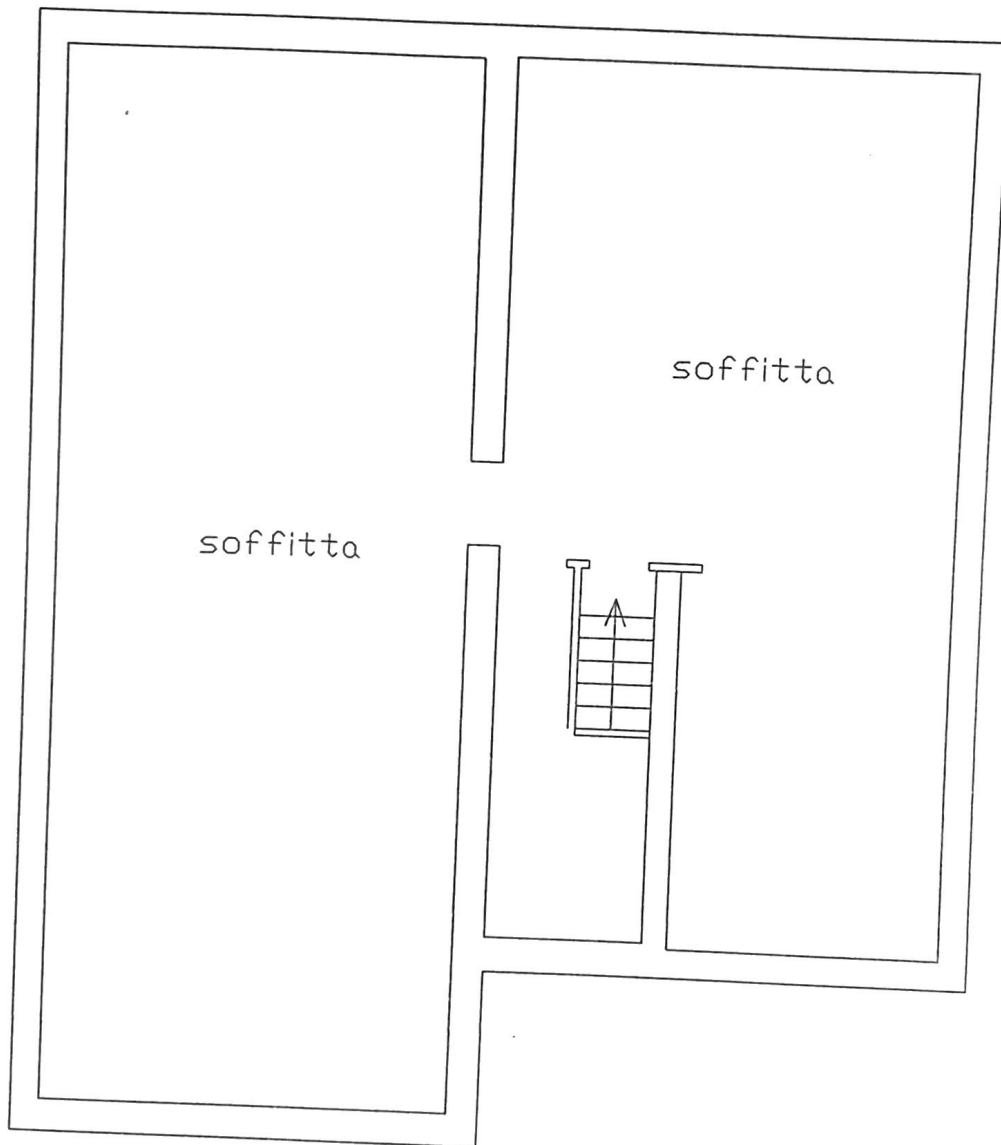


II C.T.U.
geom. Mario Facchini

geom. Mario Facchini

TRIBUNALE DI CASSINO
Sez. Esecuzioni Immobiliari - Procedura n. 150/07

PIANTA SECONDO PIANO



Il C.T.U.

geom. Mario Facchini