

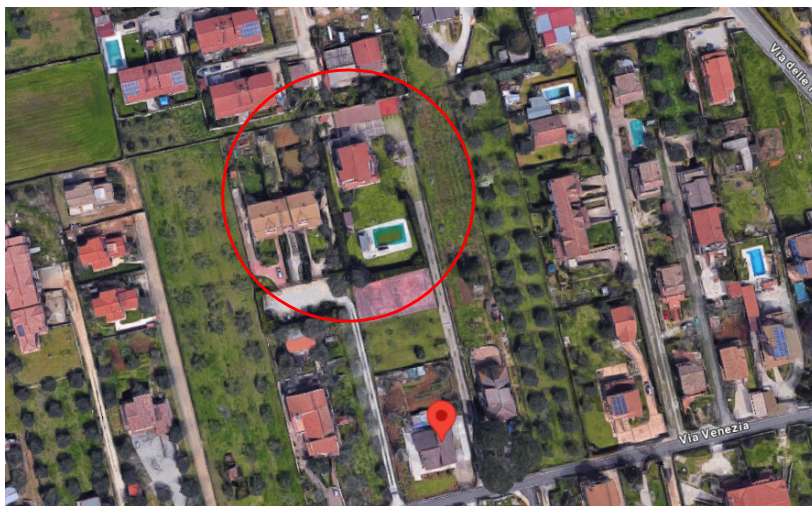
matteobuzzi@virgilio.it

TRIBUNALE ORDINARIO DI RIETI  
SEZIONE FALLIMENTARE - LIQUIDAZIONE GIUDIZIALE N. 11/2023

SCHEMA PLANIMETRICO  
UNITA' ABITATIVA

INQUADRAMENTO  
AEREOFOTOGRAMMETRICO

FUORI SCALA



Il Tecnico:

Ing. Matteo BUZZI

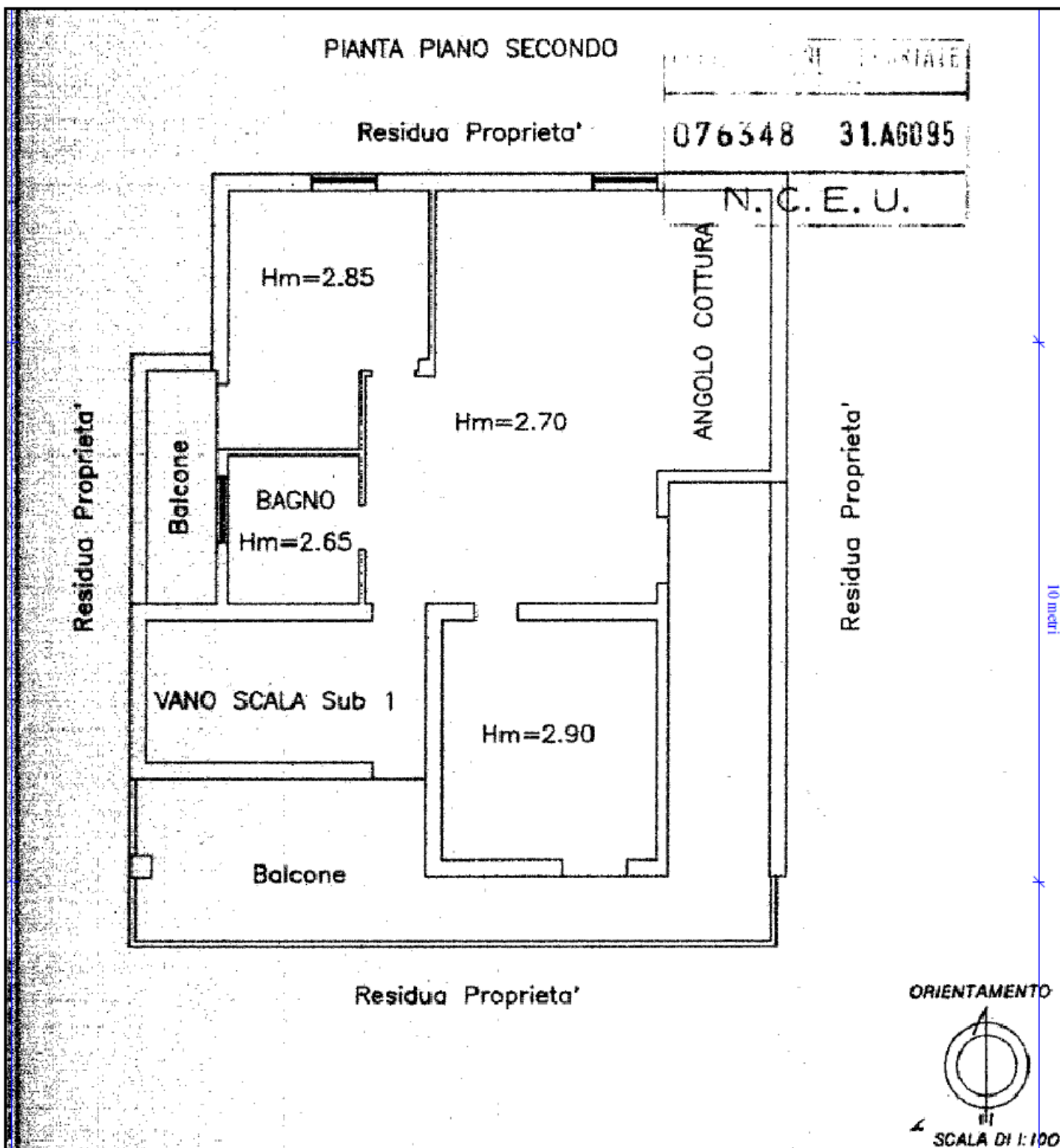
Via Padule, 21  
02100 RIETI  
Tel. 0746/274444 - Cell. 333.4971043  
matteobuzzi@virgilio.it

SCHEMA PLANIMETRICO

PIANO TERRA

UNITA' ABITATIVA

SCALA 1:100



Il Tecnico:

Ing. Matteo BUZZI

Via Padule, 21

02100 RIETI

Tel. 0746/274444 - Cell. 333.4971043

matteobuzzi@virgilio.it