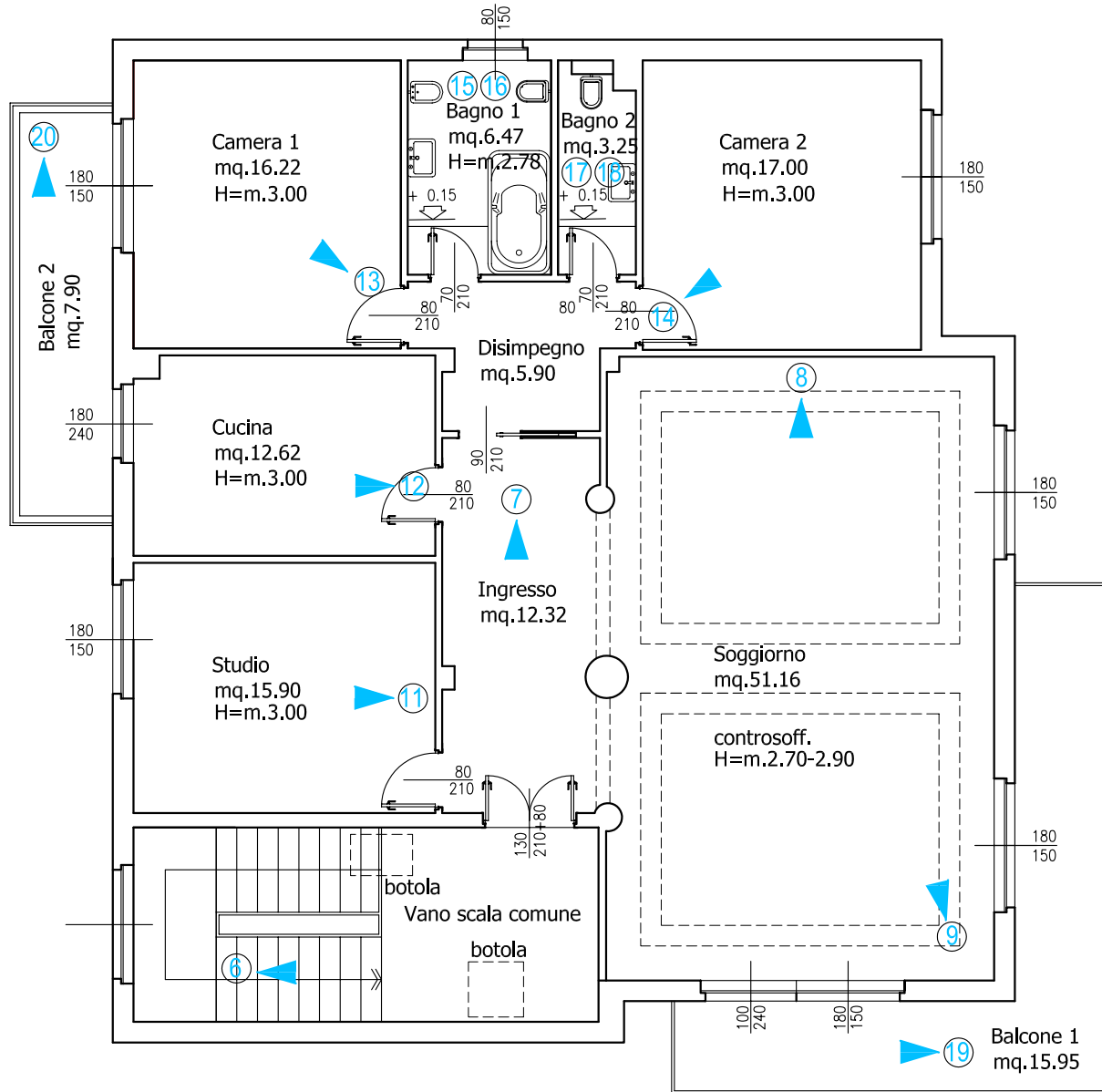
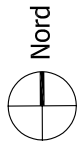


ALL.4B.1 - Pianta appartamento (fg.SF/6 mapp.5039 sub.12) stato attuale con riferimenti alle fotografie



SPL appartamento mq.159.60
 Sup.utile interna mq.140.85
 Sup.balconi mq.23.85

PIANTA PIANO SECONDO

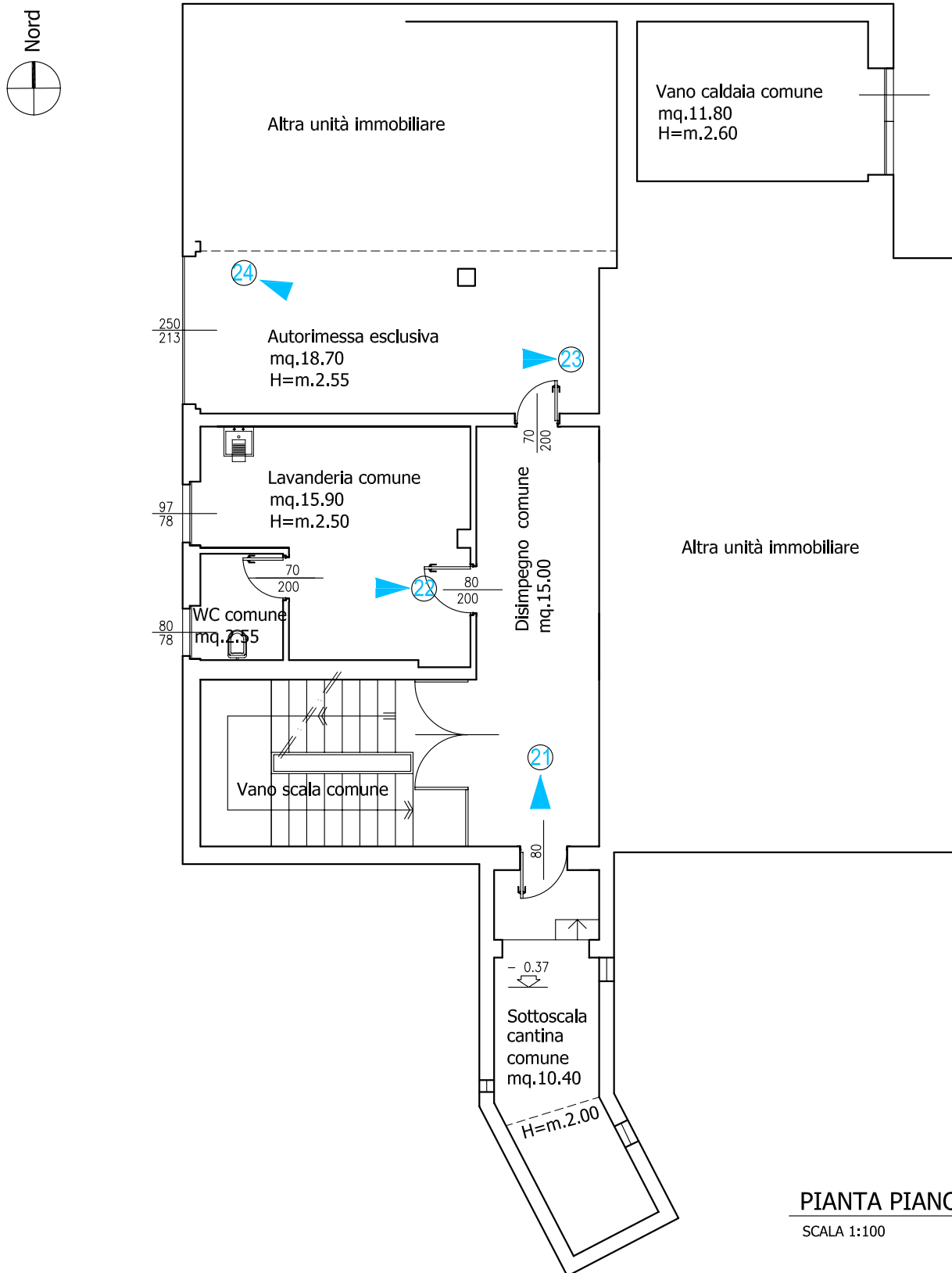
SCALA 1:100

Numero progressivo
 fotografie (All.4A) CAMPO DI
 RIPRESA FOTOGRAFICA

PROCEDURA ESECUTIVA IMMOBILIARE n.258/2023 R.G.

Beni in DALMINE (BG), via Brembo 20


ALL.4B.2 - Pianta autorimessa esclusiva (fg.SF/6 mapp.5039 sub.9) e locali accessori comuni



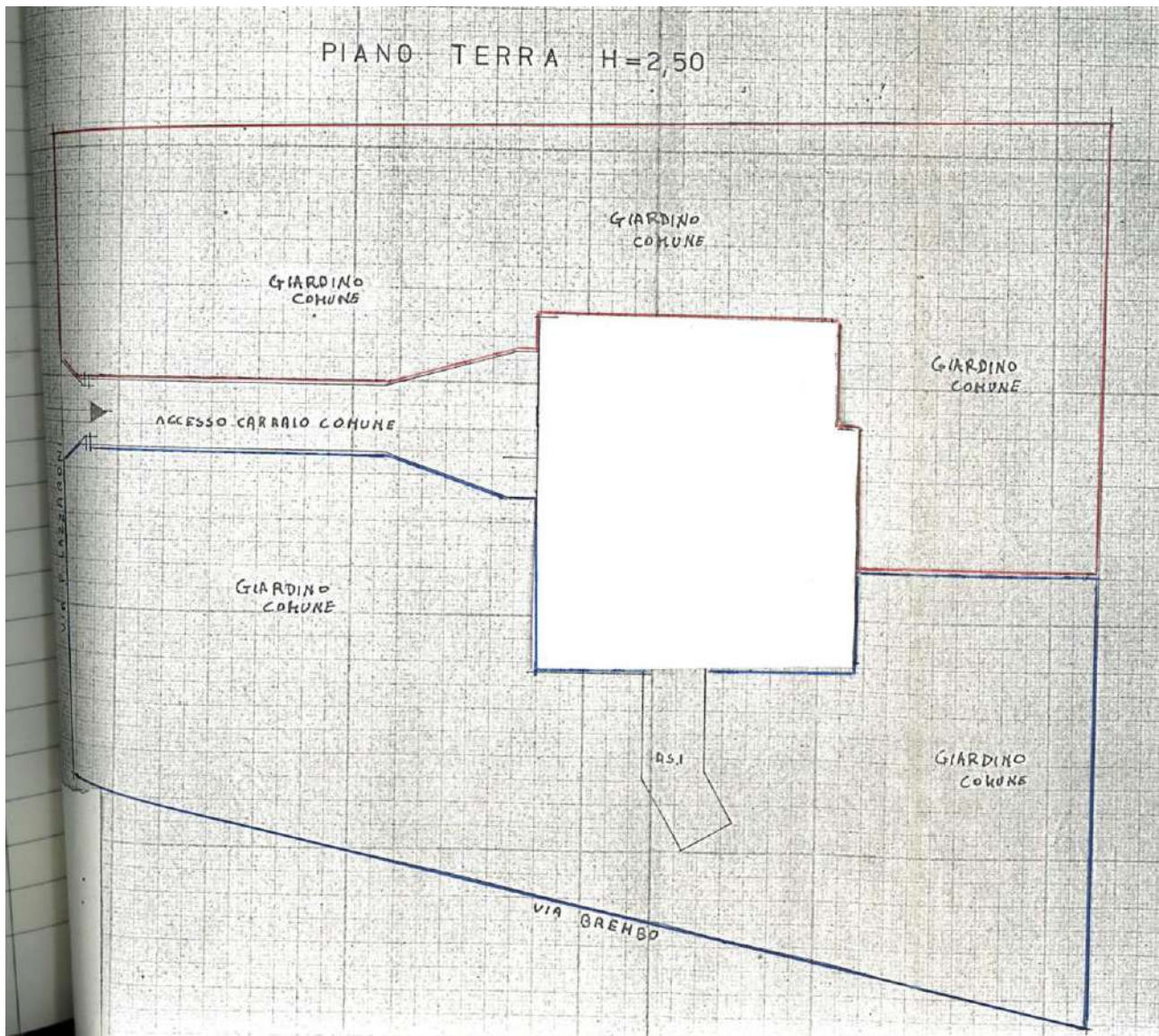
PIANTA PIANO TERRA

SCALA 1:100

Numero progressivo
fotografie (All.4A)

 CAMPO DI
RIPRESA FOTOGRAFICA

4B.3 Planimetria con individuazione porzione di giardino comune ad uso esclusivo



4B.3 Planimetria fuori scala tratta da atto divisionale (cfr.all.6A alla presente perizia) dott. A. Coppola Bottazzi con n. di rep. del 07.02.1999, con perimetrazione in colore rosso porzione di giardino comune ad uso esclusivo dell'appartamento posto al piano secondo.

La superficie della suddetta porzione di giardino, calcolata graficamente sulla base degli elaborati grafici rinvenuti (planimetrie catastali, planimetrie allegate a pratiche edilizie) e da meglio accertare tramite rilievo celerimetrico strumentale, è approssimabile in circa mq.500.