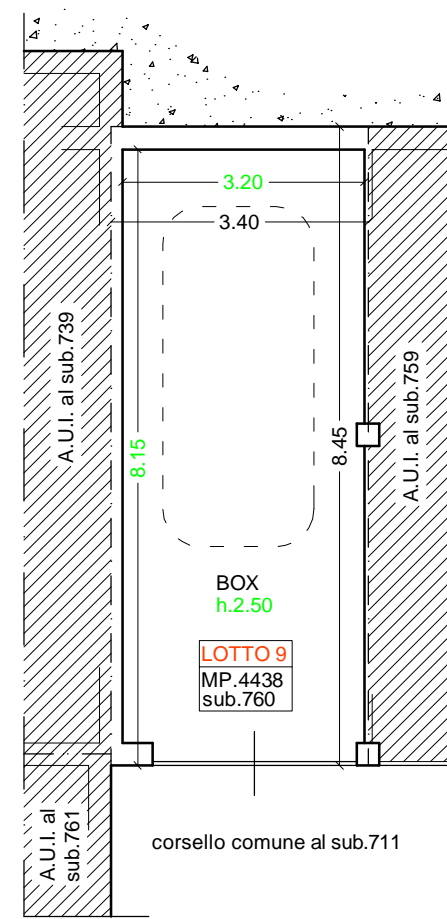
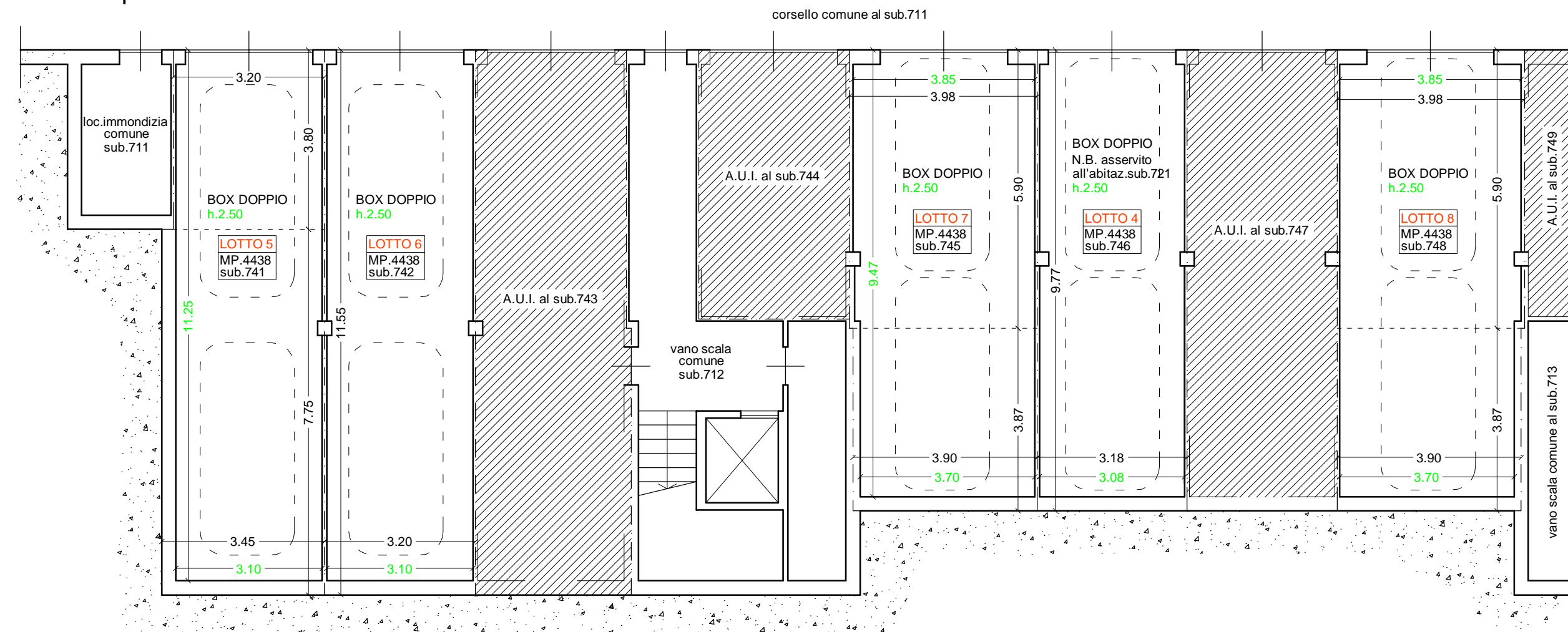
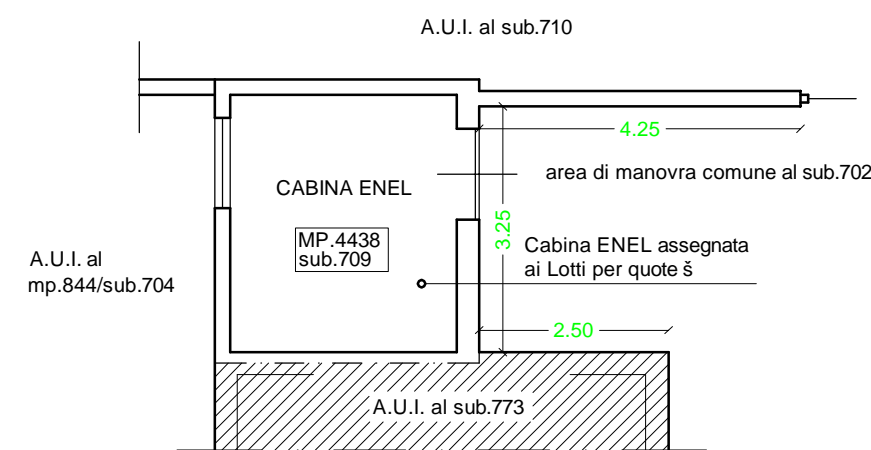


STATO DI FATTO RILEVATO

PIANTA p.INTERRATO



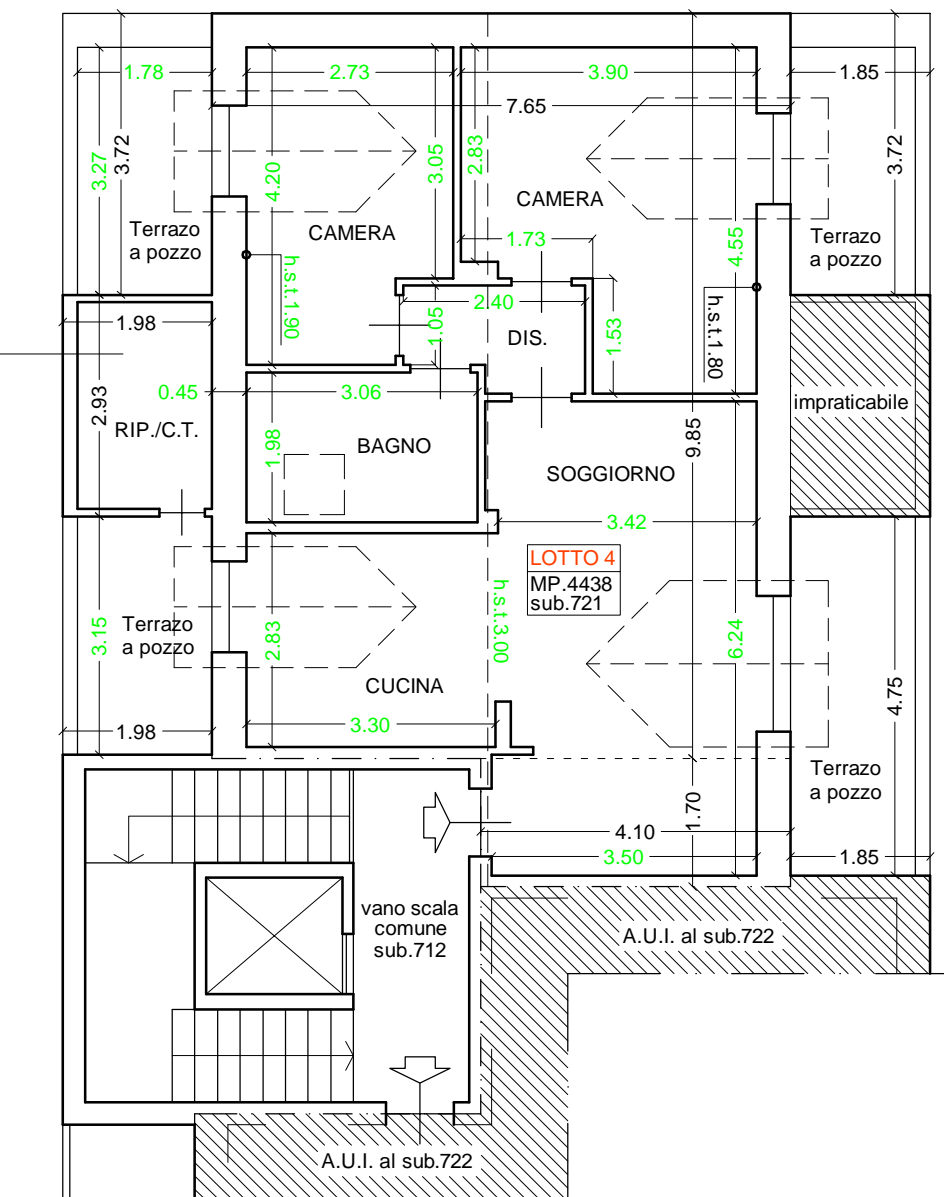
PIANTA p.TERRA



PIANTA p.2°

stralcio Tav.7 del PdC n.4/06 del 18.09.2006

SOTTOTETTO ISPEZIONABILE NON ABITABILE  
N.B. nel PdC è perimetrato da muri e dichiarato: "sottotetto ispezionabile non abitabile"



LEGENDA


- 1.30 Misurazioni rilevate nel sopralluogo
- 1.30 Misurazioni desunte graficamente

CALCOLO SUPERFICI LORDE e VIRTUALI

LOTTO	Mp. / Sub.	Piano	Destinazione	Misurazioni	Superf. Lorda	Coeff. Pertin.	Sup. Virtuale	
							Parziale	Totale
4	4438/721	2°	Abitazione	9,85x7,65 + 4,10x1,70	82,32	1,00	82,32	
	"	"	Ripost. / C.T.	2,93x1,98	5,80	0,25	1,45	
	"	"	Terrazzi a pozzo	3,72x1,85 + 4,75x1,85 + 3,72x1,98 + 3,15x1,98	29,27	0,30	8,78	
	4438/746	Interrato	n.2 Posti Auto	9,77x3,18	31,07			sommano arr.ti 93

BOX (valutati a corpo)							
5	4438/741	Interrato	n.2 Posti Auto	7,75x3,45 + 3,80x3,20	38,90		
6	4438/742	Interrato	n.2 Posti Auto	11,55x3,20	36,96		
7	4438/745	Interrato	n.2 Posti Auto	5,90x3,98 + 3,87x3,90	38,57		
8	4438/748	Interrato	n.2 Posti Auto	5,90x3,98 + 3,87x3,90	38,57		
9	4438/760	Interrato	n.1 Posto Auto	8,45x3,40	28,73		

NOTA BENE: La Cabina ENEL, censita al mp.4438/sub.709, viene assegnata ai Lotti 4 usque 9 per quota s

doc. <b>C2</b> <b>Tr</b>		Consistenza e Raffronti	scala
data	file	piante	1:100
22.07.2022	Tr_Doc.C2_Consistenza e Raffronti	calcolo superfici	
Proc. Esecutiva	Trib.Bg - R.E.n. - G.E.		
	Procedenti		
	Intervenuta		
	Esecutati		
Immobile/i in	Canonica d'Adda (Bg), via Brembate 14		
 <b>ARCHITETTI MONTI ASSOCIATI</b> arch. Osvaldo Monti arch. Isabella Monti 24121 Bergamo - Via Monte Ortigara, 4 - Tel.035.242225 - P.IVA 04131120166 segreteria@architettimontiasociati.it - osvaldo.monti@archiworldpec.it - isabella.monti@archiworldpec.it www.architettimontiasociati.it			