



GRUPPO EDICOM

GRUPPO EDICOM

GRUPPO EDICOM

GRUPPO EDICOM

GRUPPO EDICOM

**LOTTO 4**

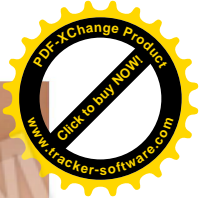
**SUB 4**

GRUPPO EDICOM

GRUPPO EDICOM



1 - Ingresso su Via delle Galline



2 - Cucina/soggiorno



3 - Camera



4 - Bagno



5 - Ripostiglio

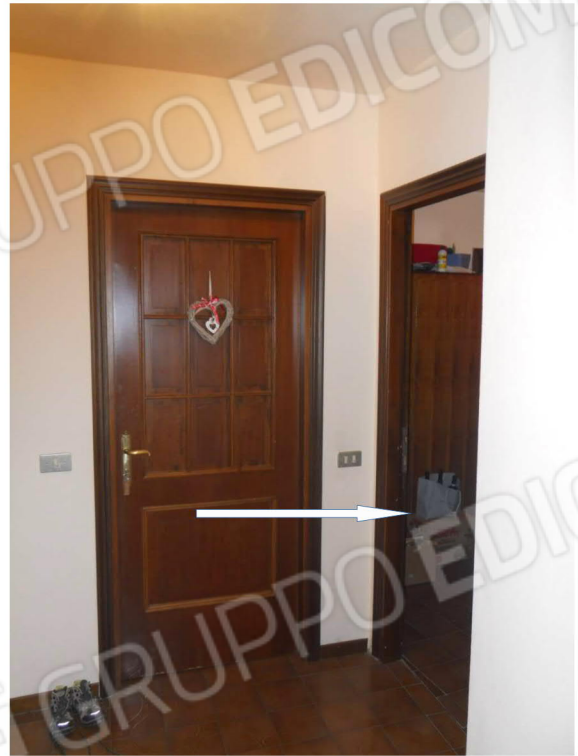


6 - Disimpegno

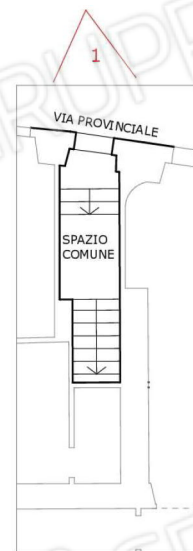
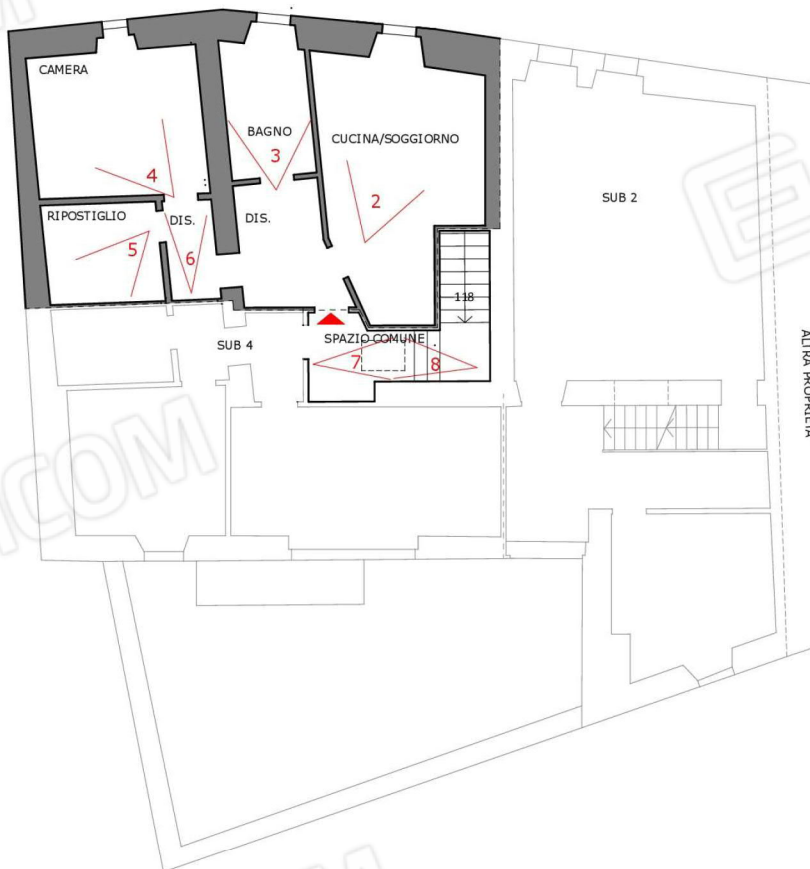




7 – Spazio comune



8 – Ingresso all'appartamento



**PUNTI DI PRESA**