

Allegato Fotografico



Facciata est verso nord



Facciata est verso sud



Ingresso



Ingresso verso il soggiorno



Sala da pranzo



Cucinino



Finestra del soggiorno con sottoluce



Portafinestra del soggiorno



Balcone a sud



Fontanella sul balcone a sud



Corridoio della zona notte



Stanza



Bagno con doccia a pavimento



Camera da letto esposta a nord



Camera da letto esposta a est



balcone della camera da letto a est



Bagno con vasca



Camera



Particolare dei frutti dell'impianto elettrico



Particolare del calorifero di una camera da letto



Impiantistica all'ingresso



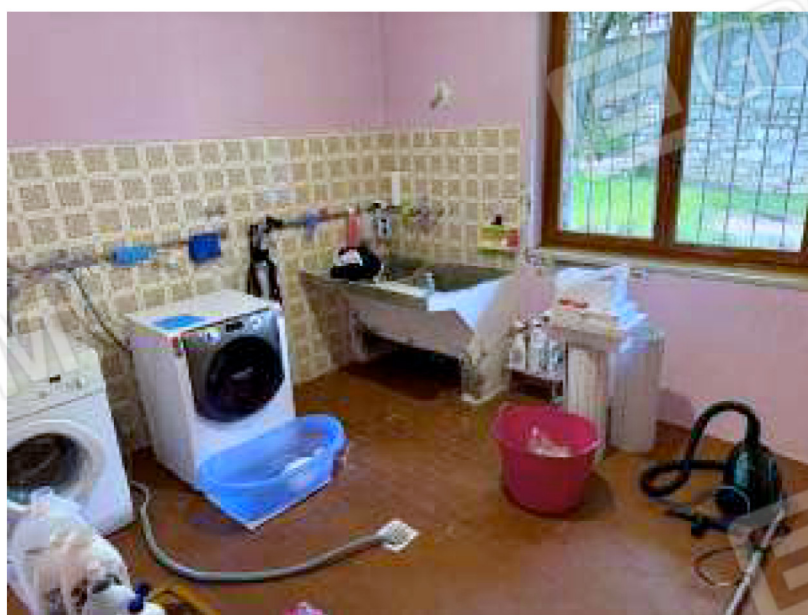
Tapparella in plastica



Scala interna comune



Particolare del serramento della lavanderia



Lavanderia



Cantina



Particolare della porta di accesso alla cantina



Caldaia a pellet e termoaccumulatore



Quadro elettrico nel locale tecnico



Contatore esterno al piano seminterrato



Distacco del calcestruzzo dalla soletta dei balconi



Pertinenza esterna comune a est



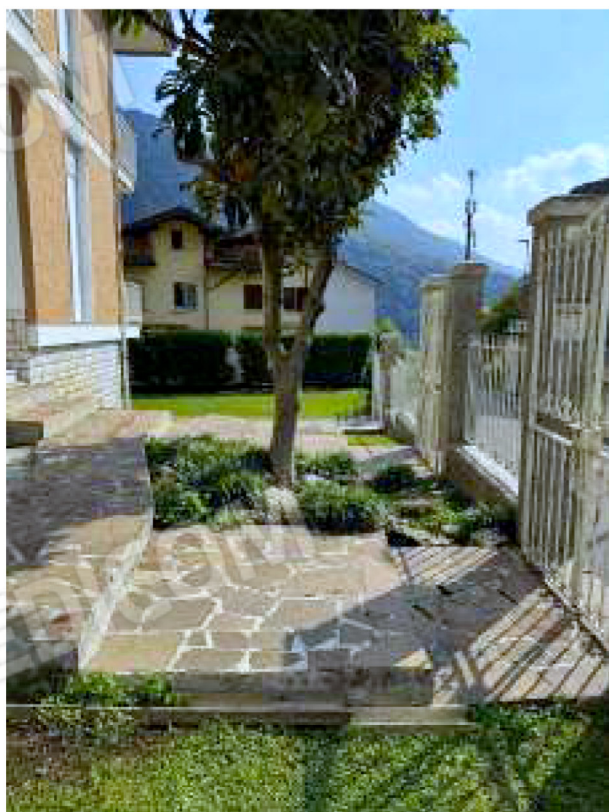
Pertinenza esterna comune a nord



Pertinenza esterna a nord-ovest



Pertinenza esterna verso via M. Montessori



Ingressi da via M. Montessori

Brescia, 30 agosto 2024.