

Schema viste fotografiche: fonte Estratto mappa fg.27 (a sinistra) e "Bing Maps" 2024 (a destra) - scala 1:1000
 "A" = appartamento N.C.T. fg. 27 part.62 sub.13; "T" = terreno fg. 27 part.67



FOTO 1: Vista dalla corte comune interna, appartamento al 1° piano con accesso dall'androne comune



FOTO 2: Vista del fronte Nord dalla corte comune



FOTO 3: Vista dell'androne comune



FOTO 4: Scala esclusiva dell'appartamento



FOTO 5: Scala esclusiva e finestra a Sud



FOTO 6: Portoncino blindato



FOTO 7: Vista della cucina con porta che conduce al 2°p.



FOTO 8: Vista d'insieme dell'ampia cucina abitabile



FOTO 9: Porta tra cucina e soggiorno



FOTO 10: Disbrigo della zona notte



FOTO 11: Vista d'insieme del soggiorno con affaccio a Sud e camino



FOTO 12: Camera matrimoniale



FOTO 13: Camera singola



FOTO 14: Vista d'insieme del bagno



FOTO 15: Particolare del bidet sospeso



FOTO 16: Vista d'insieme del balcone esclusivo



FOTO 17: Balcone e portafinestra della cucina



FOTO 18: Balcone e portafinestra del soggiorno



FOTO 19: Particolare della caldaia in nicchia ext.



FOTO 20: Scala esclusiva verso il piano sottotetto



FOTO 21: Vista d'insieme del sottotetto



FOTO 22: Affaccio a Sud su tasca nel tetto



FOTO 23: Ampio locale a disposizione



FOTO 24: Ampio locale a disposizione



FOTO 25: Vano adibito a camera



FOTO 26: Split aria condiz. ubicato nella camera



FOTO 27: Unità ext. a/c ubicata nel sottotetto Nord



FOTO 28: Bagno dotato di mobiletto lavatoio, sanitari, vasca idromassaggio e attacco lavatrice



FOTO 29: Bagno e vano con tasca a Sud



FOTO 30: Particolare dei sanitari



FOTO 31: Box prefabbricato in lamiera
realizzato sul TERRENO esclusivo



FOTO 32: Vista interna del Box prefabbricato,
lato autorimessa con buca da meccanico



FOTO 33: Vista esterna del Box prefabbricato,
particolare della tettoia in fibrocemento



FOTO 34: Vista esterna del Box prefabbricato



FOTO 35: Vista interna del Box prefabbricato



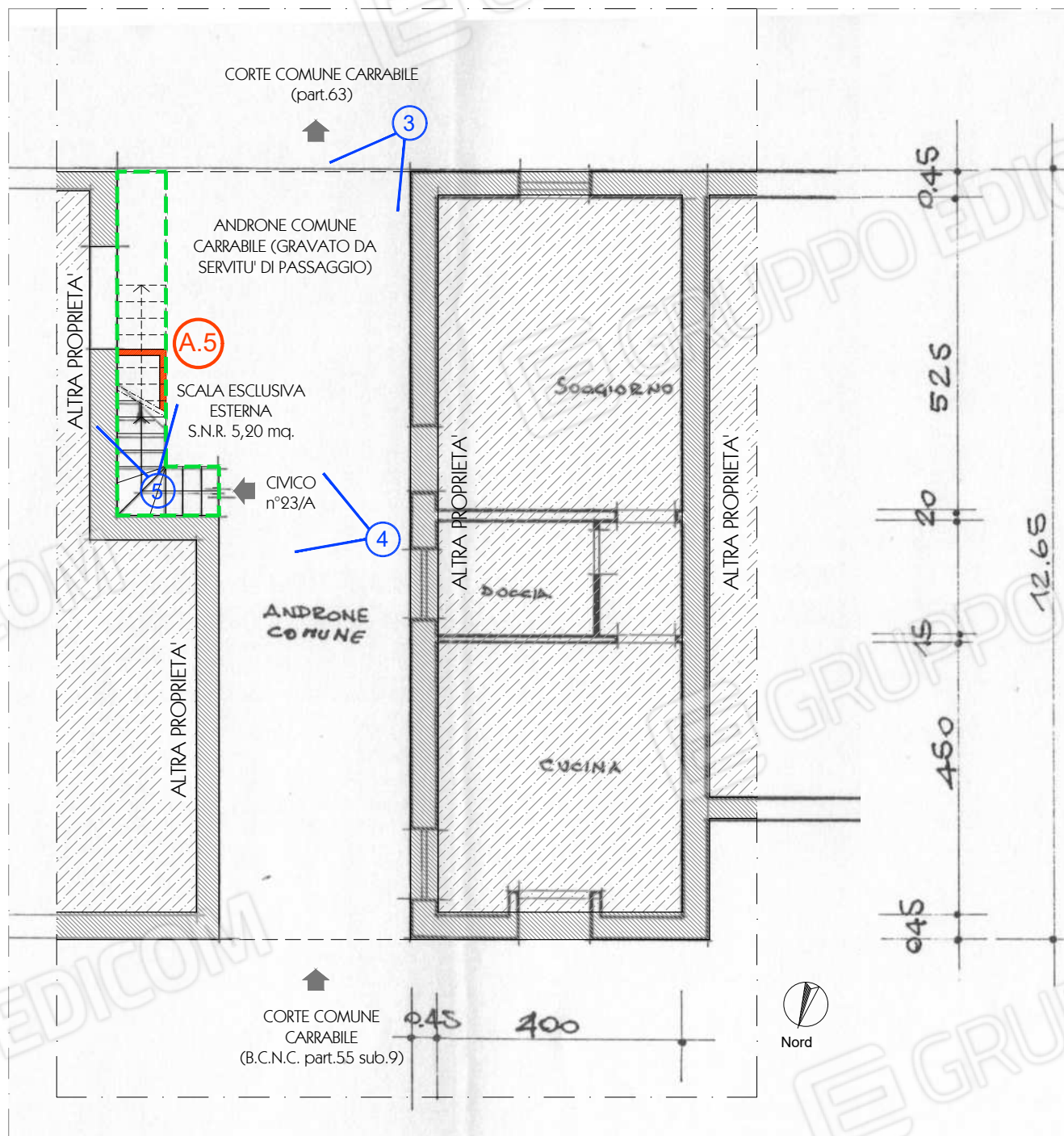
FOTO 36: Vista d'insieme dell'APPARTAMENTO "A", in secondo piano e del Box prefabbricato realizzato sul TERRENO "T" esclusivo, in primo piano

LEGENDA CALCOLO SUPERFICI piano terra:

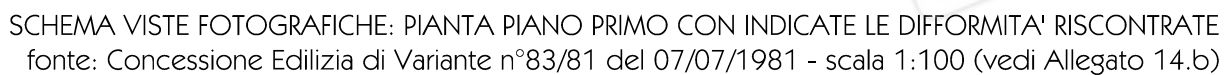
- S.E.L. SUPERFICIE ESTERNA LORDA
- S.I.N. SUPERFICIE INTERNA NETTA
- S.N.R. SUPERF. non RESID. = 5,20 mq.

LEGENDA DIFFORMITA' RISCONTRATE:




- DEMOLIZIONI NON AUTORIZZATE
- COSTRUZIONI NON AUTORIZZATE



SCHEMA VISTE FOTOGRAFICHE: PIANTA PIANO TERRA CON INDICATE LE DIFFORMITA' RISCONTRATE
 fonte: Concessione Edilizia di Variante n°83/81 del 07/07/1981 - scala 1:100 (vedi Allegato 14.b)



LEGENDA DIFFORMITA' RISCONTRATE:

-  S.E.I. SUPERFICIE ESTERNA LORDA
-  S.I.N. SUPERF. INT. NETTA = 56,15 mq.
-  S.N.R. tot. = 55,10 mq.

-  DEMOLIZIONI NON AUTORIZZATE
-  COSTRUZIONI NON AUTORIZZATE

CALCOLO ALTEZZA MEDIA PONDERALE = 2,19 m.

FALDA NORD: Sup. con $H > 1,70$ m. = 7,00 mq.

Lungh. di riferimento = 7,70 m.

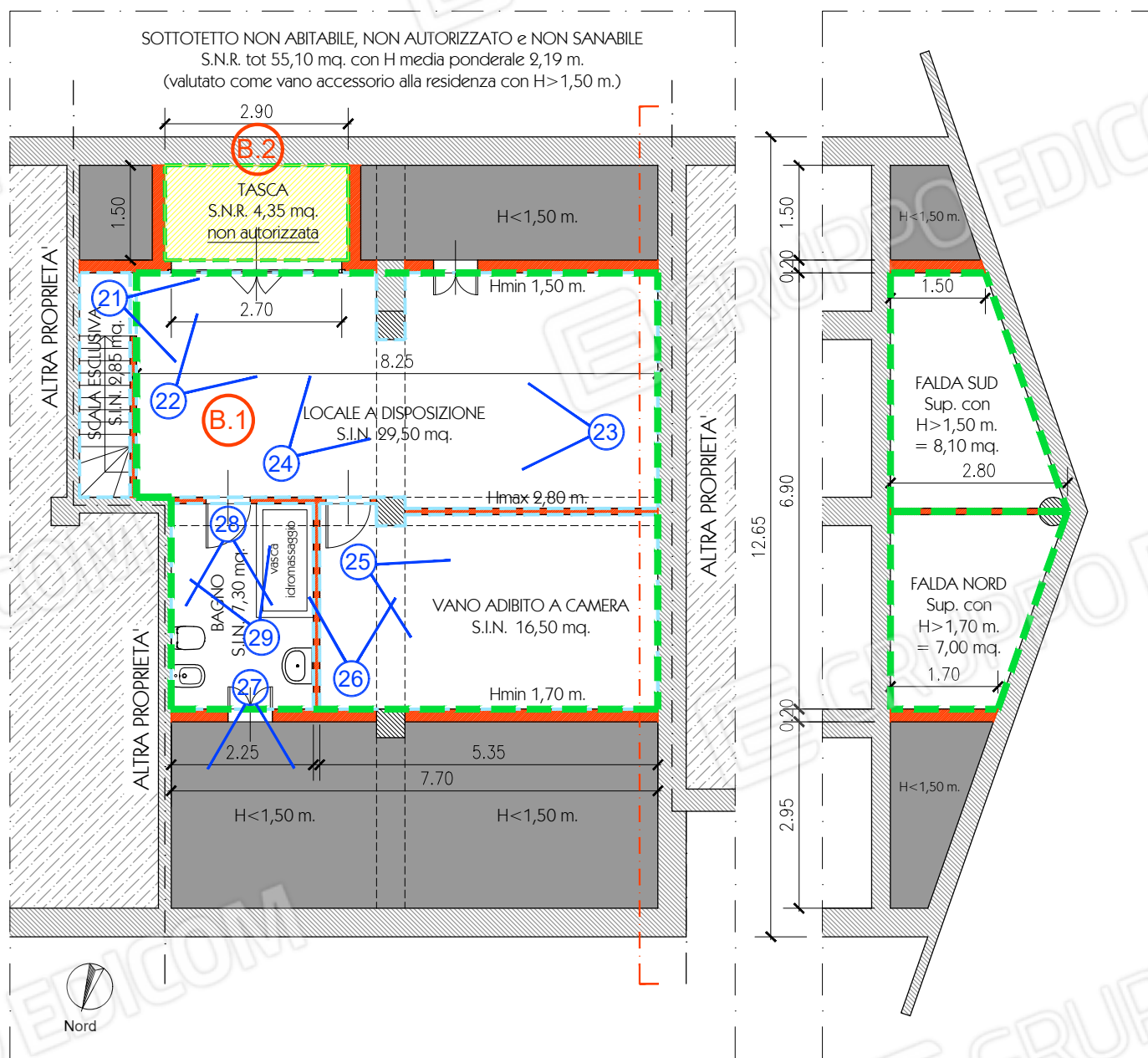
Volume Nord = $7,00 \times 7,70 = 53,90$ mc.

FALDA SUD: Sup. con $H > 1,50$ m. = 8,10 mq.

Lungh. di riferimento = 8,25 m.

Volume Sud = $8,10 \times 8,25 = 66,82$ mc.

$$\frac{\text{VOLUME tot. con H} > 1,50 \text{ m.}}{\text{SUPERF. tot. con H} > 1,50 \text{ m.}} = \frac{120,72 \text{ mc.}}{55,10 \text{ mq.}} = \boxed{2,19 \text{ m.}}$$



SCHEMA VISTE FOTOGRAFICHE:

PIANTA E SEZIONE TIPO DEL PIANO SOTTOTETTO NON ABITABILE e NON AUTORIZZATO

CON INDICATE LE DIFFORMITA' RISCONTRATE - scala 1:100

H media ponderale 2,19 m. (< Hmp minima ammissibile di 2,40 m.) - S.N.R. tot 55,10 mq. con H >1,50 m.