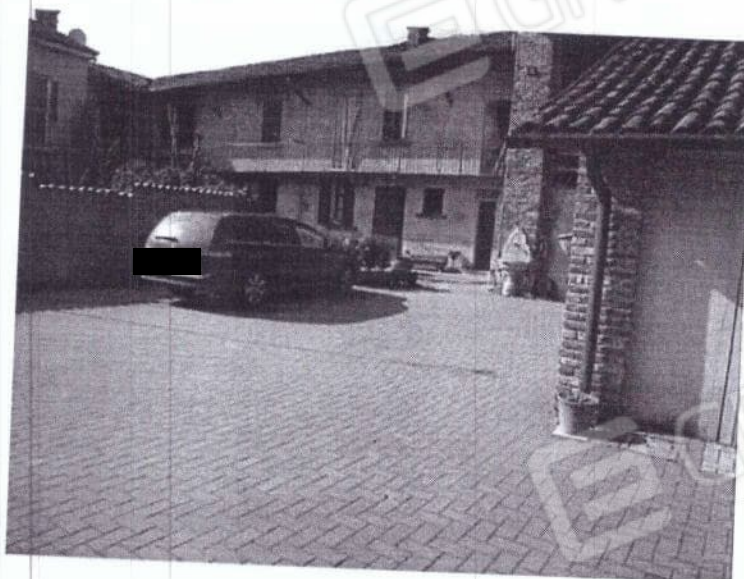


**Assale geom. Marco**  
Via Voltorno n. 59 - 27058 Voghera (PV) - tel-fax 0383/649267 cell. 3388122896  
e-mail: [geom.assale@gmail.com](mailto:geom.assale@gmail.com) - pec: [marco.assale@geopec.it](mailto:marco.assale@geopec.it) - sito web: [www.studiotecnicoassale.it](http://www.studiotecnicoassale.it)

**DOCUMENTAZIONE FOTOGRAFICA**  
Procedura Esecutiva Immobiliare n. 222/2016 R.G.E.  
Tribunale Ordinario di Pavia

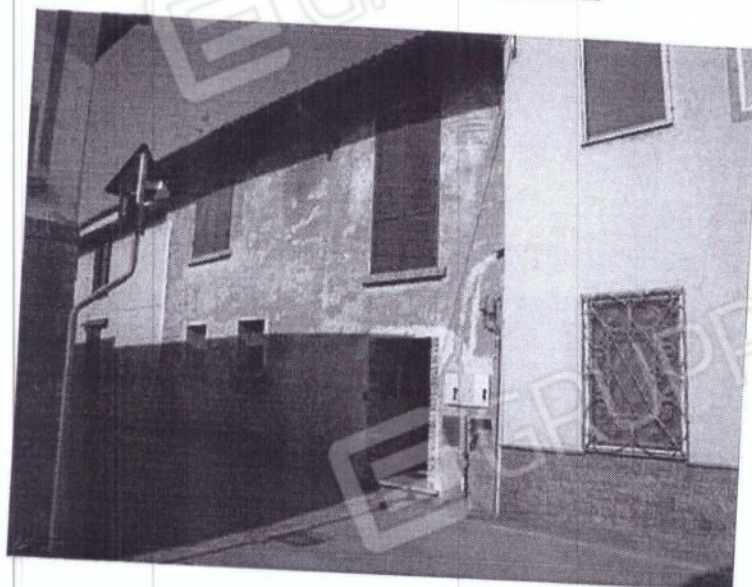


Vista esterna complesso residenziale



C.F. SSLMRC63R20M109Q - P.IVA 01723370183 - Albo del Collegio Geometri e Geometri laureati della Provincia Pavia n. 3243  
Albo Certificatori Energetici Lombardia n. 3453 - Iscritto Albo dei Consulenti del Tribunale di Pavia  
Iscritto Elenco Ministero dell' Interno legge 7-12-84 n.818 codice PV03243G00146

Vista esterna complesso residenziale



Vista esterna abitazione





Vista esterna abitazione



Vista esterna abitazione



Vista esterna abitazione



Vista esterna abitazione

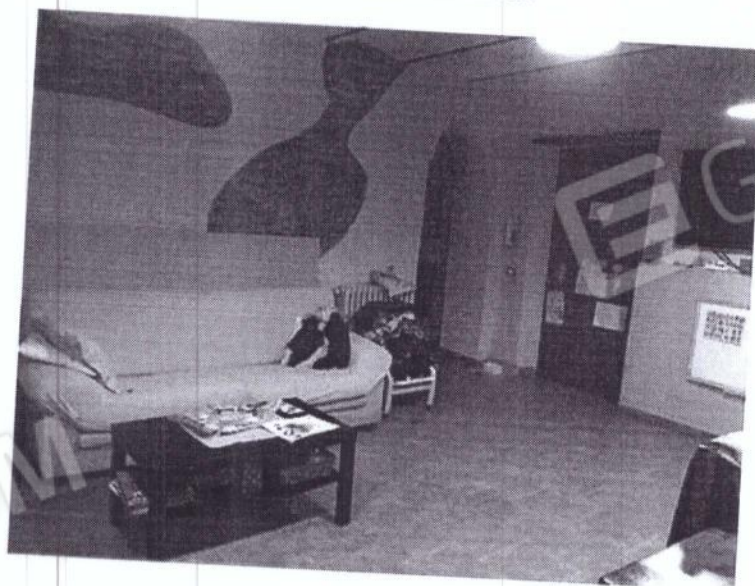




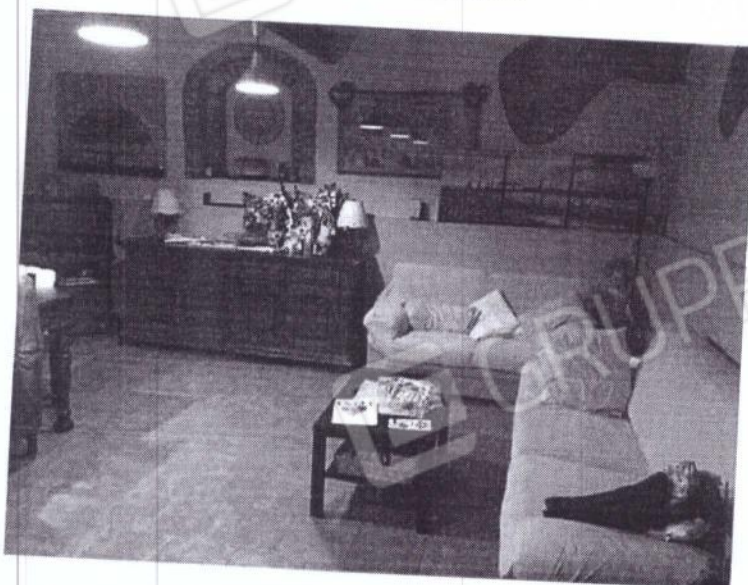
Vista esterna abitazione



Vista interna abitazione



Vista interna abitazione



Vista interna abitazione





Vista interna abitazione



Vista interna abitazione



Vista interna abitazione



Vista interna abitazione





Vista interna abitazione



Vista interna abitazione



Vista interna abitazione



Vista interna abitazione





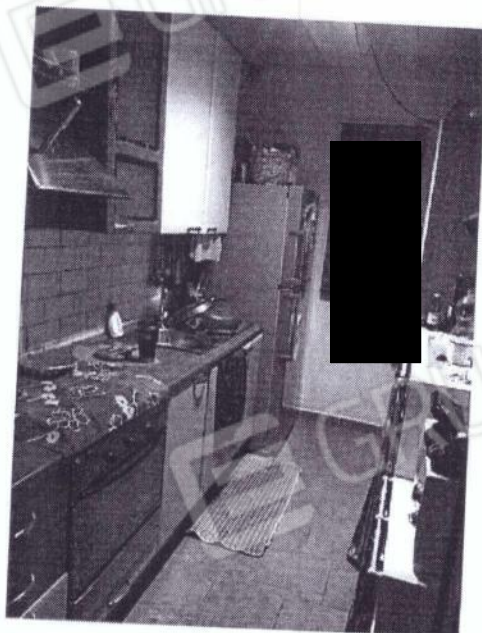
Vista interna abitazione



Vista interna abitazione



Vista interna abitazione

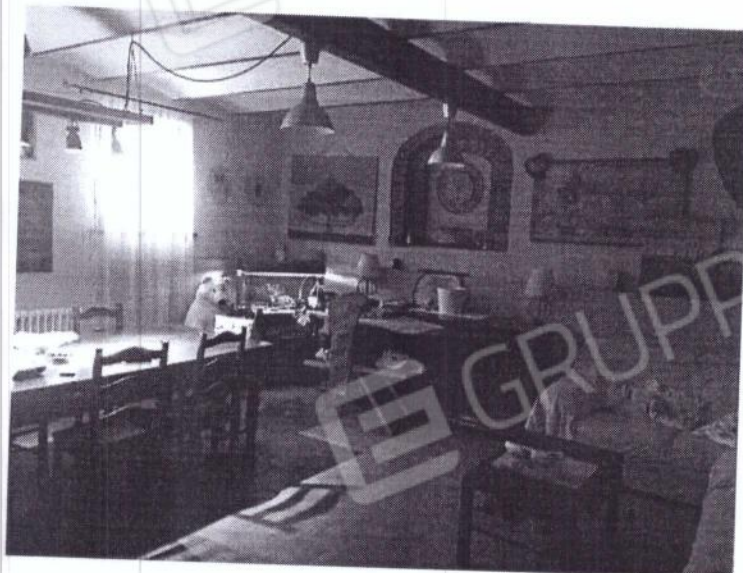


esterna abitazione

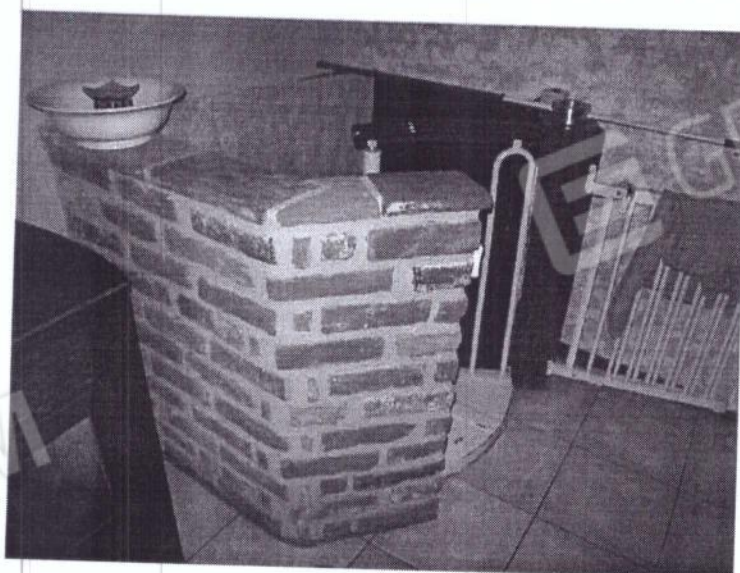




Vista interna abitazione



Vista interna abitazione



Vista interna abitazione

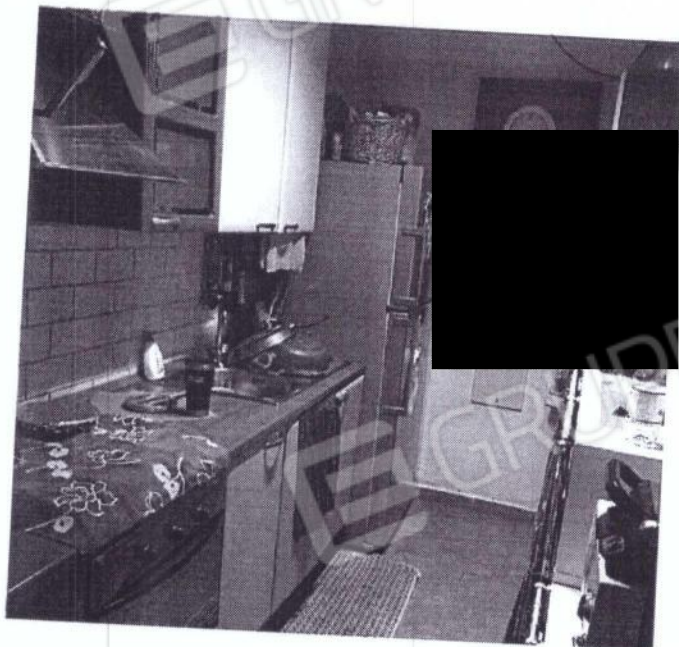


Vista interna abitazione





Vista interna abitazione



Vista interna abitazione

