

## DOCUMENTAZIONE FOTOGRAFICA



FOTO 1 – VISTA DELL'ABITAZIONE



FOTO 2 – VISTA SCALA



FOTO 3 – CALDAIA



FOTO 4 – INGRESSO DA VANO SCALA



FOTO 5 - CONDIZIONATORE



FOTO 6 – PARTICOLARE FRUTTI E PLACCHE  
IMPIANTO ELETTRICO



FOTO 7 – FORO DI AREAZIONE





FOTO 8 – VISTA ZONA GIORNO



FOTO 9 – VISTA CUCINA

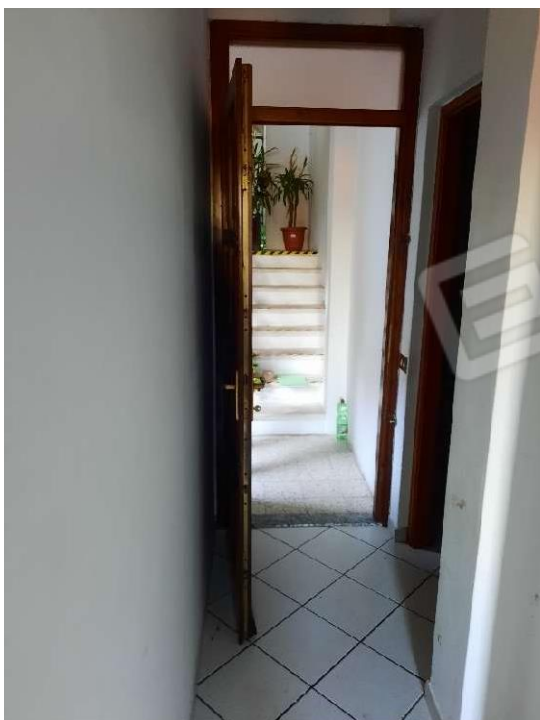


FOTO 10 – ZONA INGRESSO



FOTO 11 – CAMERA



FOTO 12 – BALCONE

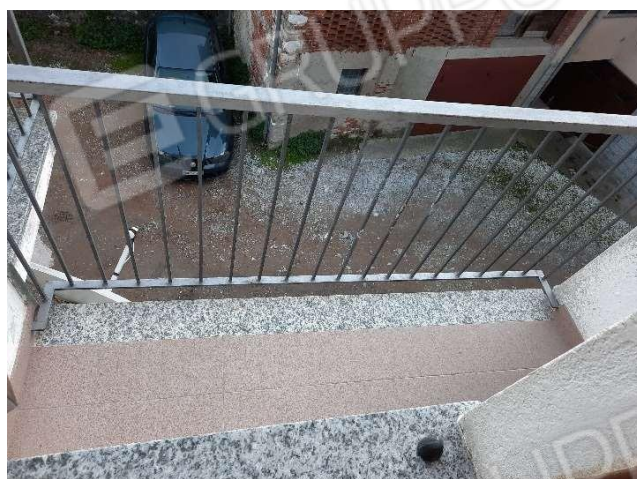


FOTO 13 - BALCONE





FOTO 14 – BAGNO



FOTO 15 –BAGNO



FOTO 15 - RIPOSTIGLIO