

# INVENTARIO

L. G. Errepi S.r.l. RG 24/2025

Curatore Dott. PIERRI

 **GRUPPO EDICOM**

aste**a**nnunci.it 

aste**a**vvisi.it

Canale Aste

rivista**a**stegiudiziarie.it

garavirtuale.it

 AUCTION

astemobili.it

## INVENTARIAZIONE BENI

Come da richieste pervenute, il Gruppo Edicom Spa, ha provveduto ad effettuare apposito inventario dei beni osservati durante il sopralluogo del 24 settembre 2025.

## UBICAZIONE DEI BENI

Al momento i beni sono custoditi all'interno del supermercato Carrefour in via degli Alpini, 1 a Bisuschio (VA).

## CRITERIO DI VALUTAZIONE

Al fine della valutazione si è ritenuto opportuno adottare il "metodo comparativo" effettuando apposite ricerche di mercato e valutando il prezzo originario di vendita si è provveduto alla catalogazione dei beni.

Il Prezzo indicato su ogni lotto è l'importo base d'asta (IVA Esclusa), ottenuto riducendo del 30% rispetto al valore commerciale attuale.

## LOTTO 1



1 CELLA FRIGO MODULARE – MISURE H. cm 250 x 420 x 250

1 CELLA FRIGO MODULARE CONSTANT– MISURE H. cm 280 x 320 x 250

1 CELLA FRIGO MODULARE CONSTANT– MISURE H. cm 280 x 240 x 150 NON FUNZIONANTE



LAVANDINI, ARMADI, MOBILI E TAVOLI IN METALLO PER LAVORAZIONE ALIMENTI E COLTELLI VARI





CARTA, BUSTE VARIE E CONTENITORI PER CONSERVARE ALIMENTI, CONTENITORI IN PLASTICA E ALLUMINIO

**TOTALE 3.200 EURO**

## **LOTTO 2**



SCAFFALI IN METALLO

N.130 MODULI CON RIPIANI – MISURE H. cm 205 x 135 x 50

**2.600 EURO**

## LOTTO 3



SCAFFALI IN METALLO

N.5 MODULI CON RIPIANI – MISURE H. cm 205 x 135 x 50

**100 EURO**

## LOTTO 4



CARRELLI SPESA GRANDI 125 LITRI – 4 RUOTE – GANCIO SICUREZZA

N.20 CARRELLI

**600 EURO**

## LOTTO 5



SCAFFALI FRIGO MURALE ORTOFRUTTA

N.2 – MISURE H. cm 230 x 250 x 90

**5.000 EURO**

## **LOTTO 6**



SCAFALLI SALUMI E LATTICINI

MODULARE – MISURE TOTALE H. cm 220 x 1.000 x 85

**7.000 EURO**

## **LOTTO 7**



BILANCIA ORTO FRUTTA

N.2 BILANCE MACH 8700

**300 EURO**

## **LOTTO 8**



BILANCIA GASTRONOMIA

N.4 BILANCE MACH 8000

**1.000 EURO**

## LOTTO 9



FRIGO TAKE AWAY A COLONNA

N.1 FRIGO MARCHIATO FERRARINI - DIMENSIONI H. cm. 200 X 70 X 60

**1.000 EURO**

## LOTTO 10



AFFETTATRICI ITALIANA MACCHI

N.3 AFFETTATRICI

**300 EURO**

## LOTTO 11



FORNO ELETTRICO PER GRIGLIA POLLO

N.1 FORNO ELETTRICO

**400 EURO**

## LOTTO 12



MACCHINA TRITACARNE ELETTRICO 32 BIG VOLT. 380

N.1 TRITACARNE

**400 EURO**

## LOTTO 13



PRESSA HAMBURGER DIAMETRO 10H

N.1 PRESSA

**50 EURO**

## LOTTO 14



TRANSBALLETT MANUALE

N.1 TRANSBALLETT JUNGHEINRICH

**50 EURO**



## LOTTO 15

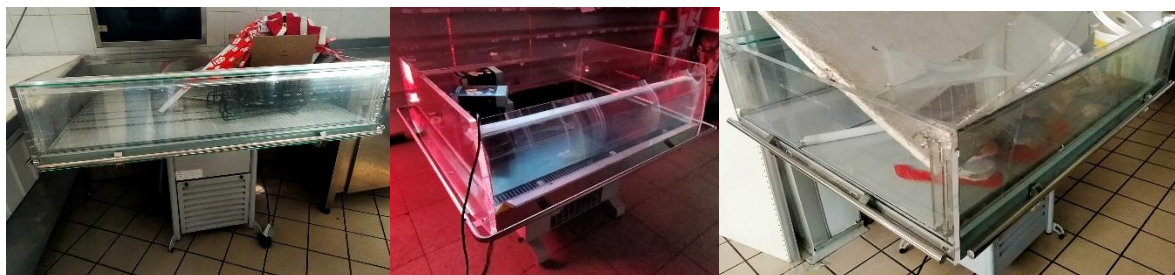


MACCHINE DISPENSER SIGILLATRICI

N.1 DISPENSER WRAPPER HAND LOVERO + N.2 MACCHINE SIGILLATRICI

**100 EURO**

## LOTTO 16



BANCHI FRIGO TAKE AWAY QUADRATI

N.3 ISOLE TAKE AWAY

**1.000 EURO**

## LOTTO 17



BANCO FRIGO MODULARI GASTRONOMIA

N.3 BANCHI FRIGO MODULARI GASTRONOMIA DIM. TOTALI metri 15

**1.500 EURO**

## **LOTTO 18**



CASSA NEGOZIO MOD. IBM COMPLETA+SCANNER+STAMPANTE

N. 1 CASSA CON NASTRO SPESA COMPLETA

**1.000 EURO**

## **LOTTO 19**



CASSA NEGOZIO MOD. IBM COMPLETA+SCANNER+STAMPANTE

N. 1 CASSA CON NASTRO SPESA COMPLETA

**1.000 EURO**

## **LOTTO 20**



CASSA NEGOZIO MOD. IBM COMPLETA+SCANNER+STAMPANTE

N. 1 CASSA CON NASTRO SPESA COMPLETA

**1.000 EURO**

## LOTTO 21



BOX INFORMAZIONE IN LEGNO + ATTREZZATURE VARIE: PC + MONITOR – STAMPANTE EPSON WF2510

STAMPANTE HP LASERJEKT PRO 400

**2.000 EURO**

## LOTTO 22



LAVA PAVIMENTI FIPAM IMX

**400 EURO**

MILANO 25/09/2025

GRUPPO EDICOM SPA