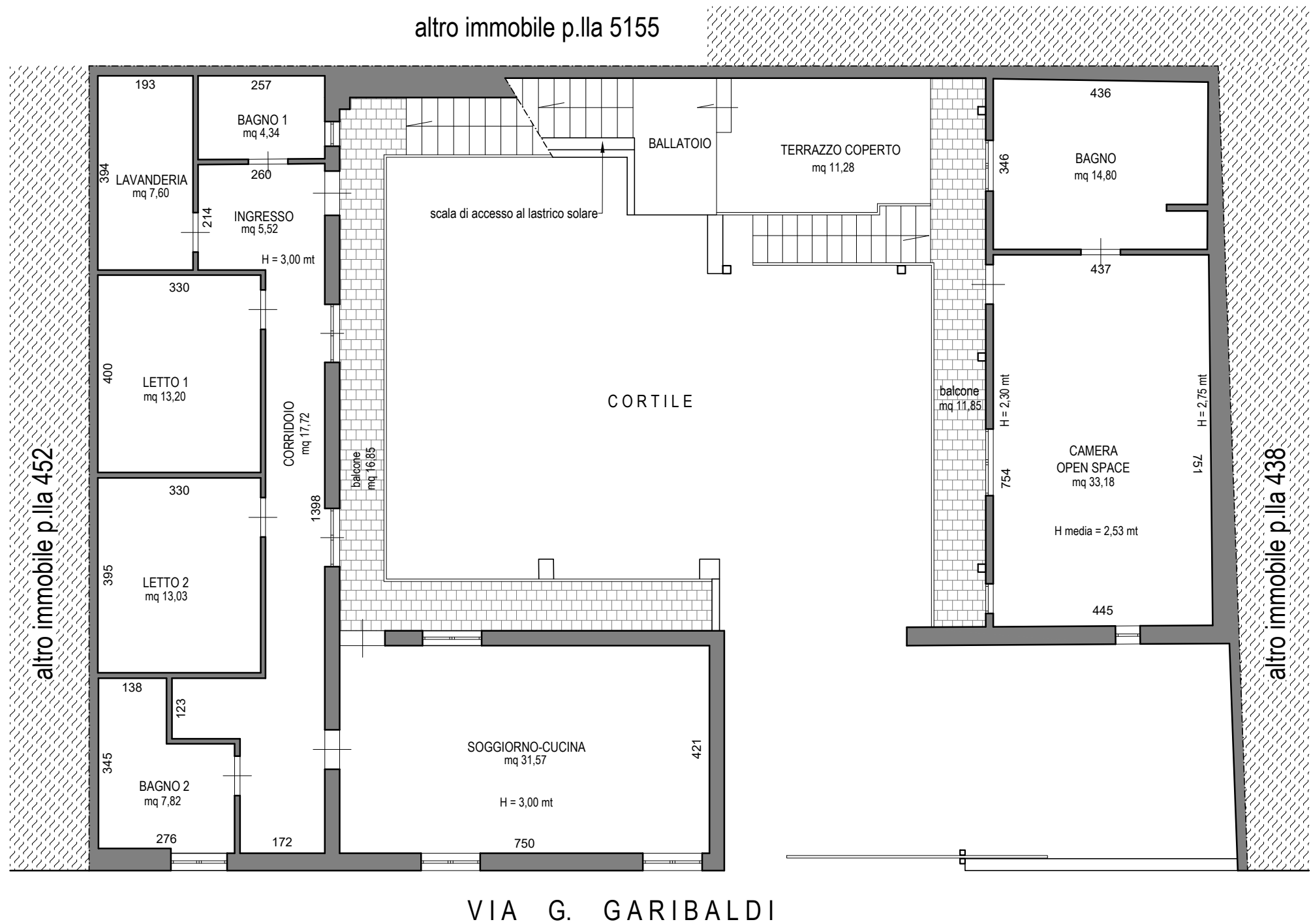
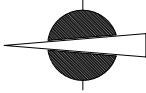


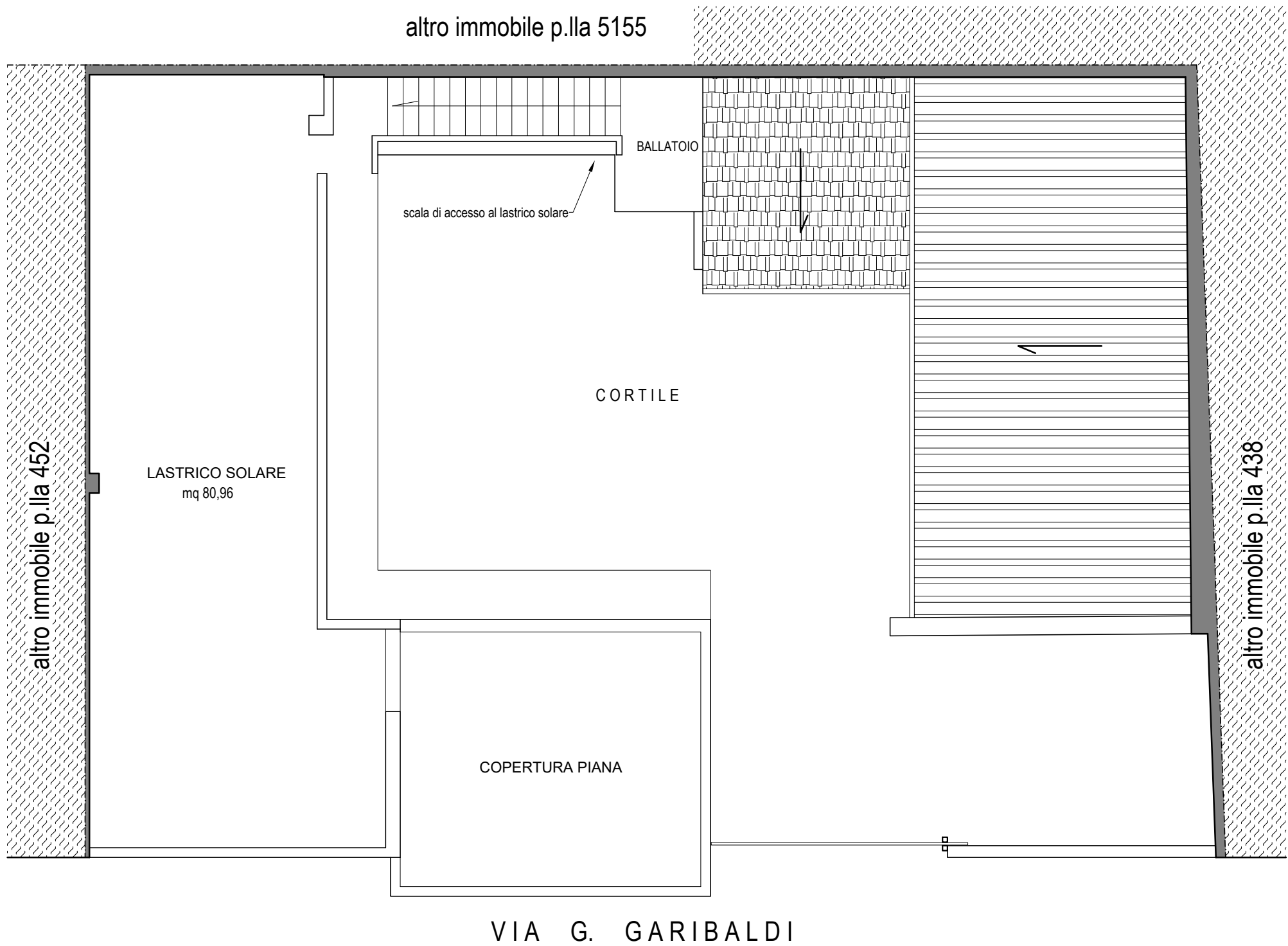
- a) Unità residenziale al piano terra composta dalla fusione delle unità distinte con i subalterni 2, 3 e 4;
- b) Locale attualmente utilizzato quale autorimessa, residuale dell'unità distinta col subalterno 5 parzialmente demolita;
- c) Locale attualmente utilizzato ad uso deposito e/o sgombero, distinto col subalterno 6;



d) Unità residenziale al piano primo residuale della
unità distinta col subalterno 9 parzialmente demolita;

e) Bilocale abusivo insistente sull'originario terrazzo
di pertinenza dell'unità al primo piano distinta col
subalterno 9 parzialmente demolita;





PIANTA PIANO COPERTURE
SCALA 1:100