

Vittorio Merito *architetto*
via Gennaro Serra, 75 - 80132 Napoli

TRIBUNALE DI NAPOLI NORD
III sezione civile
- Giudice dott. Antonio CIRMA -
Procedura Esecutiva R.G.: 523/2016

Rilievo architettonico unità immobiliare

via Santa Maria del Pantano snc. - piano S1
Giugliano in Campania

Il Tecnico

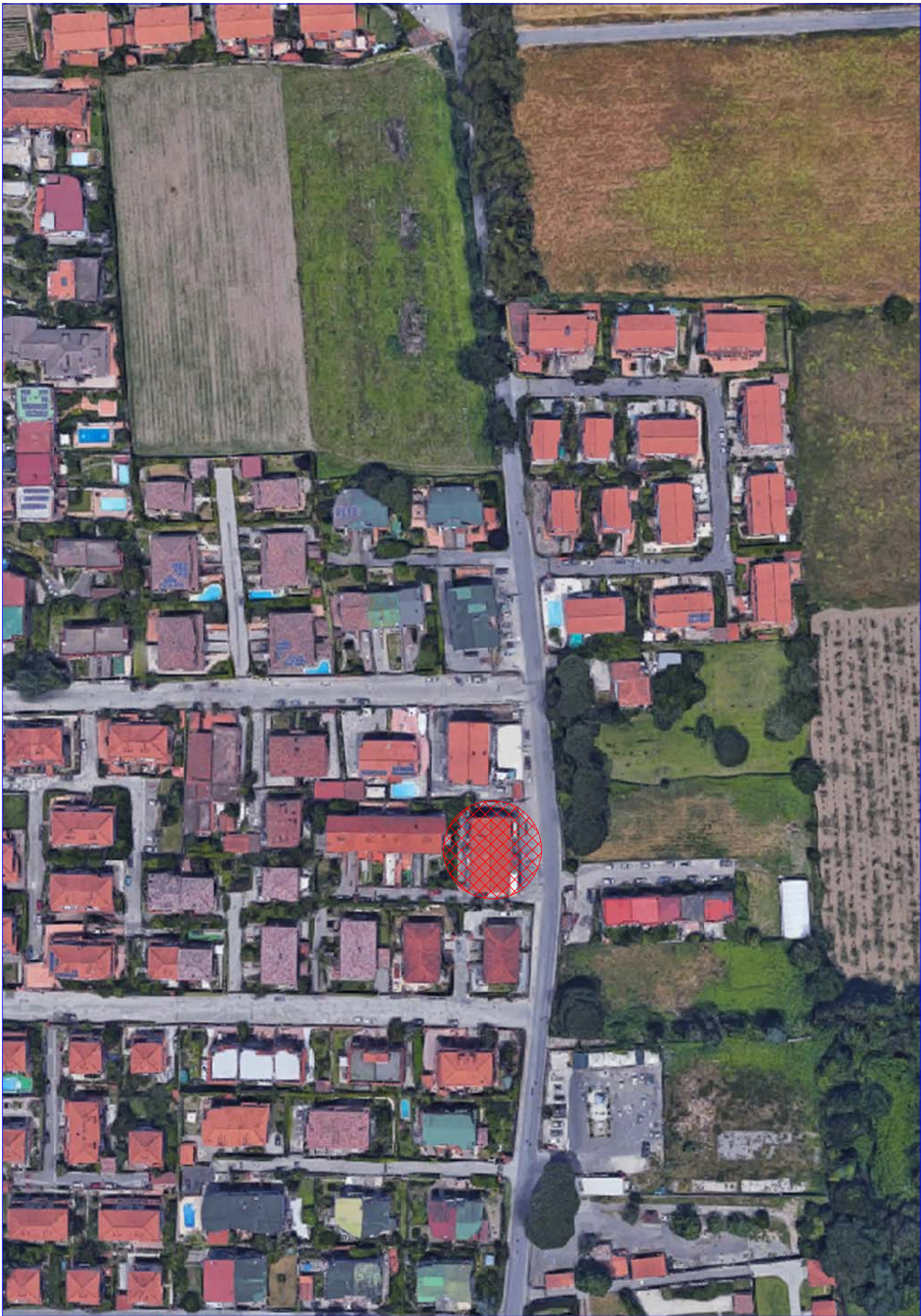
inquadramento

Data
giugno
2020

Fuori
Scala

ELABORATO

1



<div>Vittorio Merito architetto via Gennaro Serra, 75 - 80132 Napoli</div>			2
<div>TRIBUNALE DI NAPOLI NORD III sezione civile - Giudice dott. Antonio CIRMA - Procedura Esecutiva R.G.: 523/2016</div>			
<div>Rilievo architettonico unità immobiliare</div>			
<div>via Santa Maria del Pantano snc. - piano S1 Giugliano in Campania</div>			
<div>Il Tecnico</div>	<div>individuazione ambienti</div> <div><div>Data giugno 2020</div><div>Scala 1:100</div></div>	ELABORATO	

Area Urbana
NCEU fg. 72, p.lla 1516, sub 11

TERRAPIENO SU
VIA MADONNA DEL PANTANO
C.T. FL. 72 - P.LLA 1516

ambiente 2

ambiente 3

ambiente 4

ambiente 1

wc

antibagno

ingresso
sub 10

TERRAPIENO C.T. FL. 72 - P.LLA 1516

Vittorio Merito architetto
via Gennaro Serra, 75 - 80132 Napoli

TRIBUNALE DI NAPOLI NORD
III sezione civile
- Giudice dott. Antonio CIRMA -
Procedura Esecutiva R.G.: 523/2016

Rilievo architettonico unità immobiliare

via Santa Maria del Pantano snc. - piano S1
Giugliano in Campania

pianta quote

Data
giugno
2020

Scala
1:100

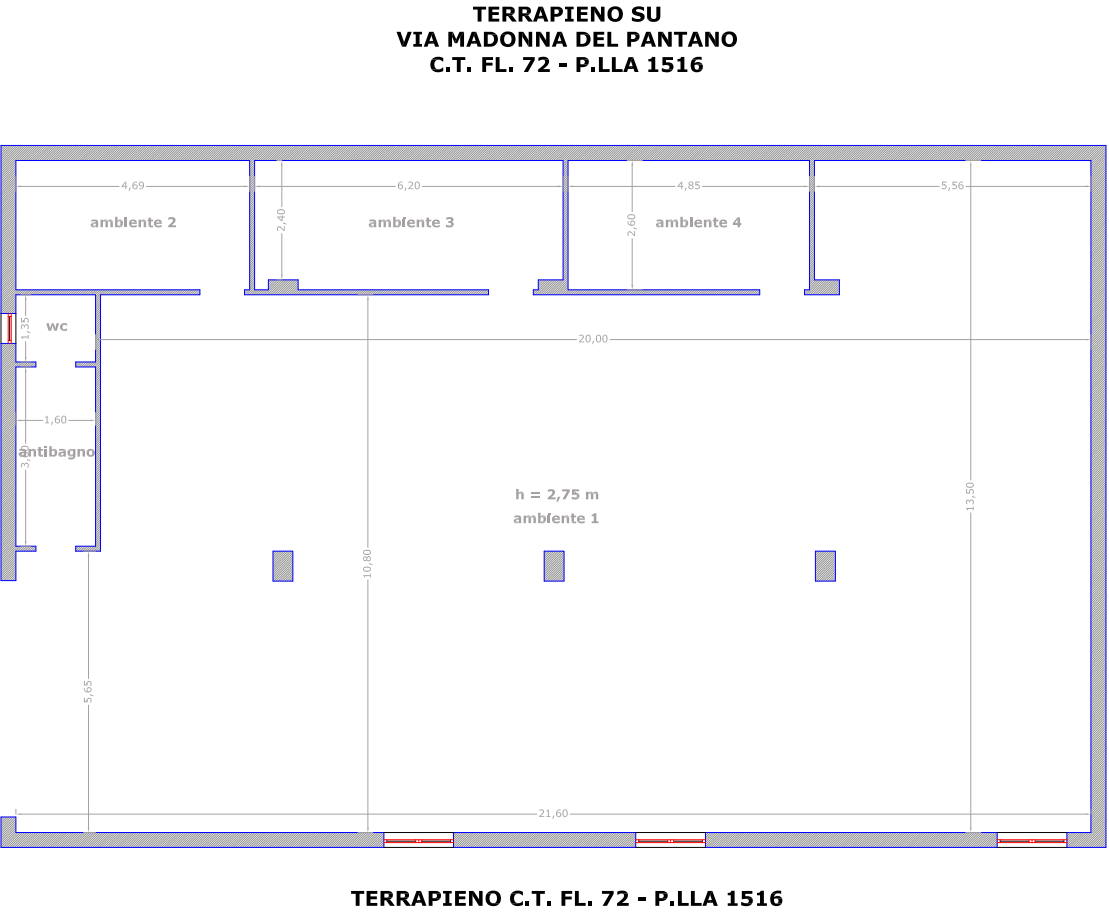
Il Tecnico

ELABORATO

3

Area Urbana
NCEU fg. 72, p.lla 1516, sub 11

ingresso
sub 10



<div>Vittorio Merito architetto via Gennaro Serra, 75 - 80132 Napoli</div>		<div>4</div>	<div>ELABORATO</div>	<div><div><div>Area Urbana NCEU fg. 72, p.lla 1516, sub 11</div><div>ingresso sub 10</div><div>foto 1</div><div>foto 2</div><div>foto 3</div><div>foto 4</div><div>foto 5</div><div>foto 6</div><div>foto 7</div><div>foto 8</div></div><div><div>TERRAPIENO SU VIA MADONNA DEL PANTANO C.T. FL. 72 - P.LLA 1516</div><div><div>ambiente 2</div><div>ambiente 3</div><div>ambiente 4</div><div>ambiente 1</div><div>WC</div><div>antibagno</div></div></div><div><div>TERRAPIENO C.T. FL. 72 - P.LLA 1516</div><div><div>z</div></div></div></div>
<div>TRIBUNALE DI NAPOLI NORD III sezione civile - Giudice dott. Antonio CIRMA - Procedura Esecutiva R.G.: 523/2016</div>				
<div>Rilievo architettonico unità immobiliare</div>				
<div>via Santa Maria del Pantano snc. - piano S1 Giugliano in Campania</div>				
<div>Il Tecnico</div>	<div><div>pianta foto</div><div><div>Data giugno 2020</div><div>Scala 1:100</div></div></div>			

<div>Vittorio Merito architetto via Gennaro Serra, 75 - 80132 Napoli</div>		ELABORATO	5	
<div>TRIBUNALE DI NAPOLI NORD III sezione civile - Giudice dott. Antonio CIRMA - Procedura Esecutiva R.G.: 523/2016</div>				
<div>Rilievo architettonico unità immobiliare</div> <div>via Santa Maria del Pantano snc. - piano S1 Giugliano in Campania</div>				
<div>Il Tecnico</div>	<div>sovrapposizione pianta catastale - rilievo</div> <div><div>Data giugno 2020</div><div>Fuori Scala</div></div>			

Vittorio Merito architetto
via Gennaro Serra, 75 - 80132 Napoli

TRIBUNALE DI NAPOLI NORD
III sezione civile
- Giudice dott. Antonio CIRMA -
Procedura Esecutiva R.G.: 523/2016

Rilievo architettonico unità immobiliare

via Santa Maria del Pantano snc. - piano S1
Giugliano in Campania

pianta individuazione
difformità

Data
giugno
2020

Scala
1:100

[illegible]

6

**TERRAPIENO SU
VIA MADONNA DEL PANTANO
C.T. FL. 72 - P.LLA 1516**

Area Urbana
NCEU fg. 72, p.lla 1516, sub 11

ingresso
sub 10

ambiente 2

ambiente 3

ambiente 4

WC

antibagno

ambiente 1

**TERRAPIENO
C.T. FL. 72 - P.LLA 1516**

LEGENDA
difficoltà riscontrate

N

ingresso
sub 10

TERRAPIENO
C.T. FL. 72 - P.LLA 1516

LEGENDA

 difformità riscontrate

