

## FOTO DEL LOTTO 1

---

*Viste esterne*



Foto 1 – Vista dell'edificio. Prospetto su Via don L. Guanella



Foto 2 – Vista angolare dell'edificio dalla viabilità laterale

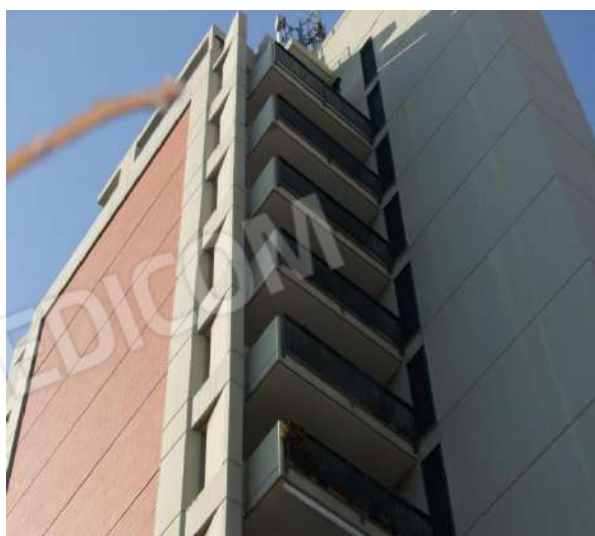


Foto 3 – Vista angolare dell'edificio dalla viabilità laterale, particolare piano 9°



Foto 4 – Vista del portone d'ingresso dell'edificio al civico 15B

## Viste interne

### Ingresso – Sala d’attesa



Foto 5 – Vista verso la porta d’ingresso



Foto 6 – Vista verso le porte dei bagni

### Ufficio 1



Foto 7 – Vista verso la porta d’ingresso

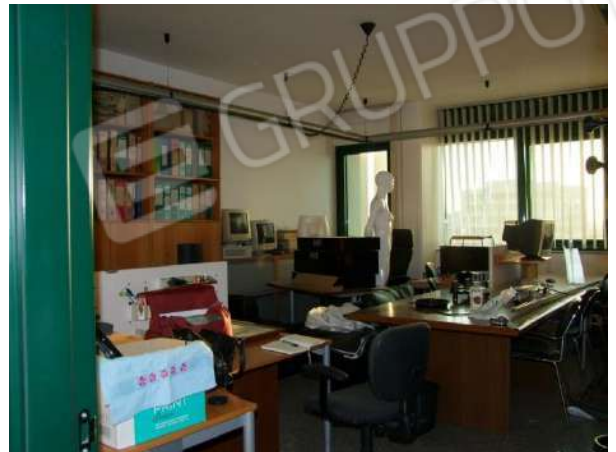


Foto 8 – Vista verso la parete esterna affacciata su Via don L. Guanella

## Ufficio 2



Foto 9 - Vista verso la porta d'ingresso



Foto 10 - Vista verso la parete frontale all'ingresso e la parete esterna prospiciente il balcone

## Balcone



Foto 11 - Vista verso la parete con la portafinestra dell'Ufficio2



Foto 12 - Vista verso l'angolo tra la parete dell'Ingresso - Sala d'attesa e la parete del bagno WC2



Foto 13 - Vista verso la zona in affaccio del prospetto posteriore dell'edificio



Foto 14 - Vista interna del bagno WC1



Foto 15 - Vista interna del bagno WC2, alla data del sopralluogo (23-03-2022) utilizzato come cucinino



Foto 16 - Vista del disimpegno verso la porta del ripostiglio



Foto 17 - Vista interna del ripostiglio

*Particolari materiali costruttivi*

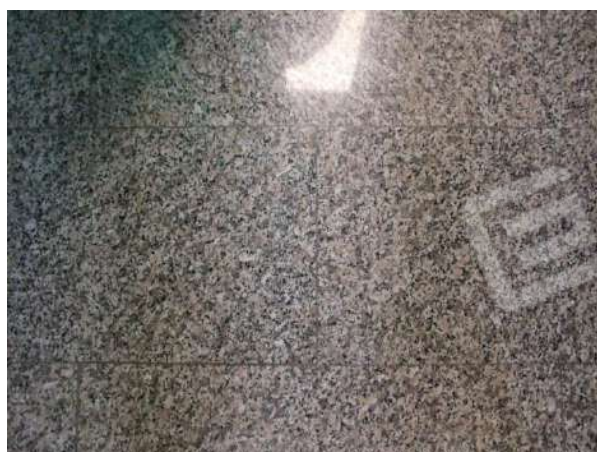


Foto 18 – Particolare pavimentazione interna



Foto 19 – Particolare pavimentazione balcone



Foto 20 – Particolare pavimentazione bagni



Foto 21 – Particolare rivestimento bagni



Foto 22 – Particolare infisso interno



Foto 23 – Particolare infisso esterno