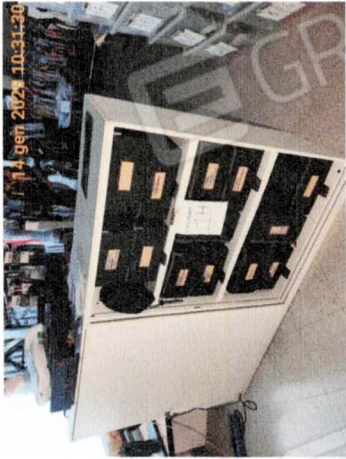
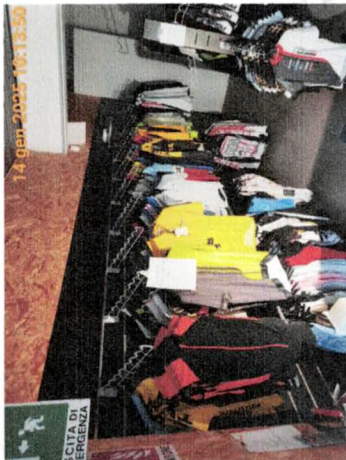


MAGAZZINO SPACCIO 1

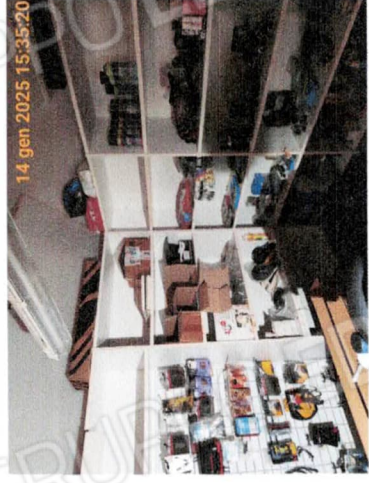
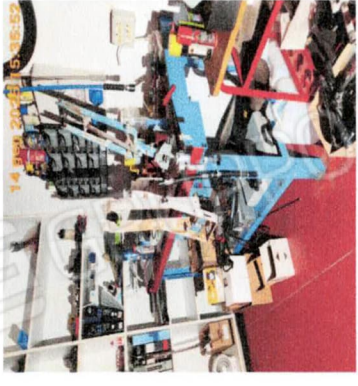
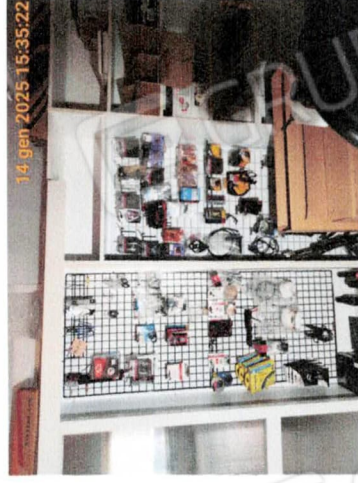
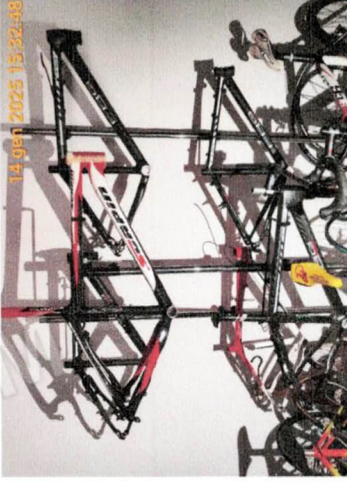
ALL.23



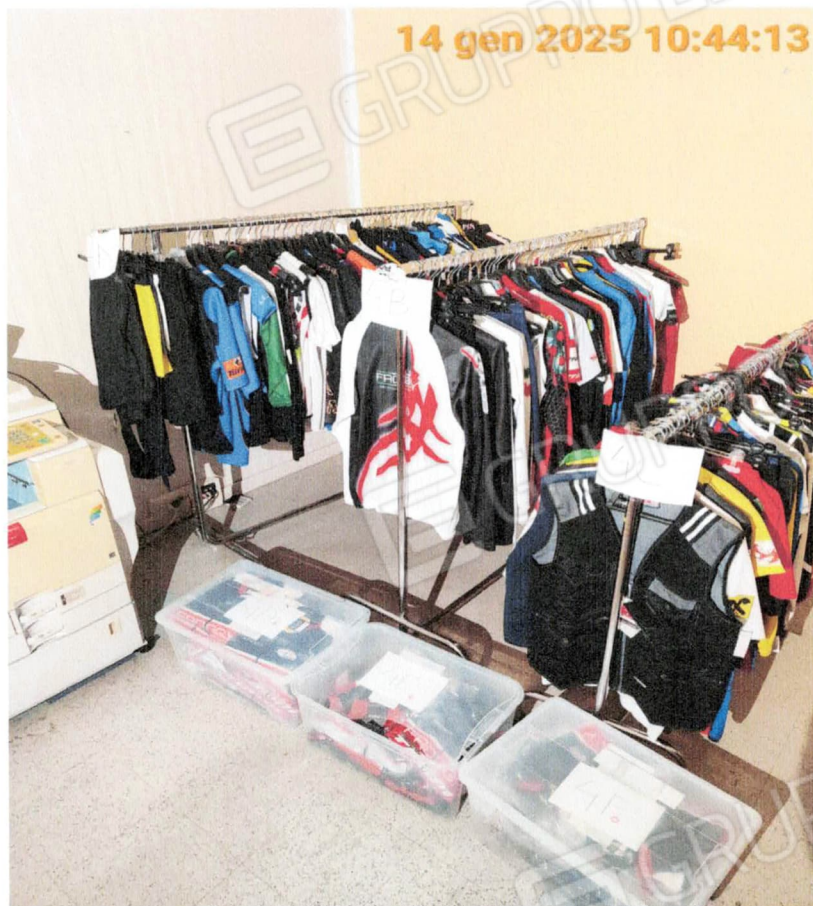
MAGAZZINO 2



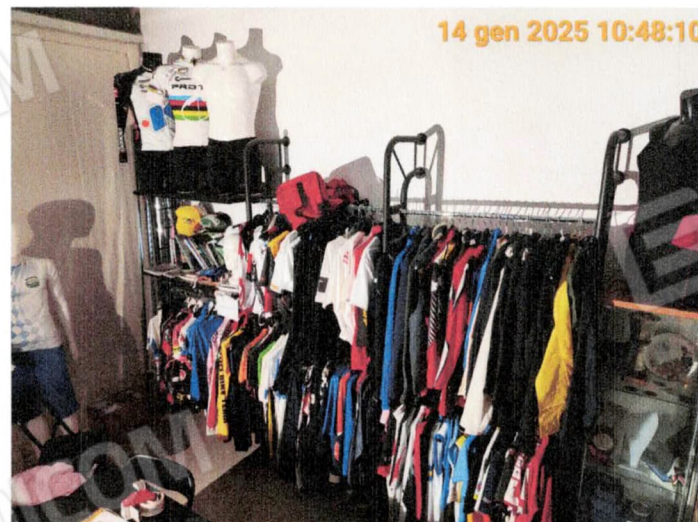
OFFICINA 3



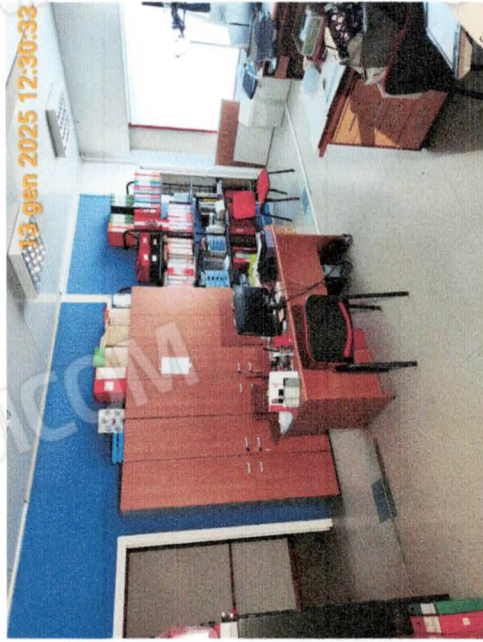
MAGAZZINO 4



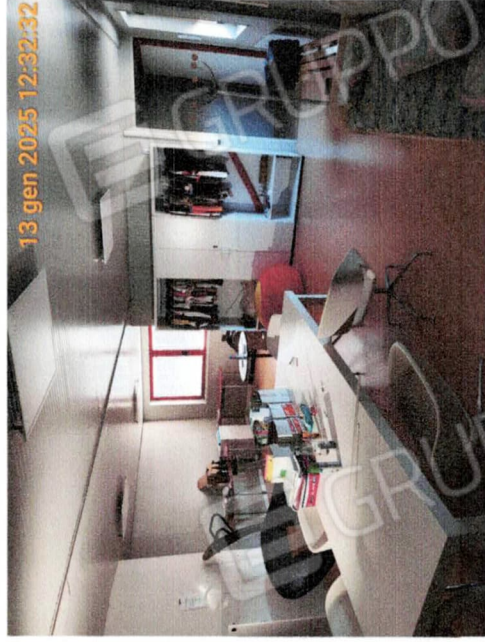
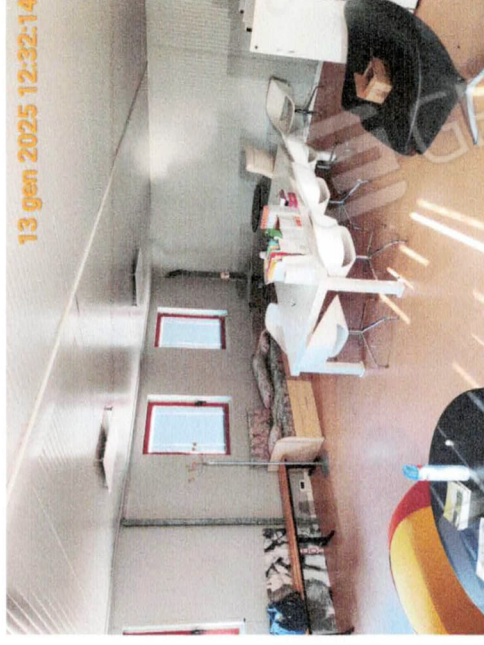
UFFICIO CAMPIONARI 5



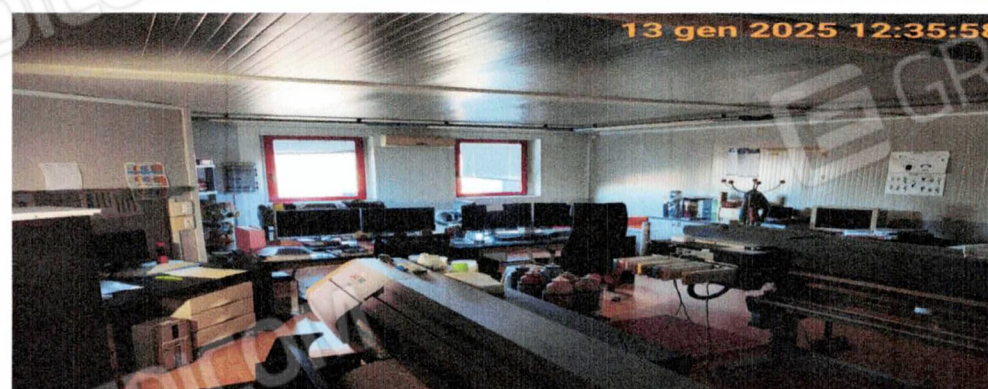
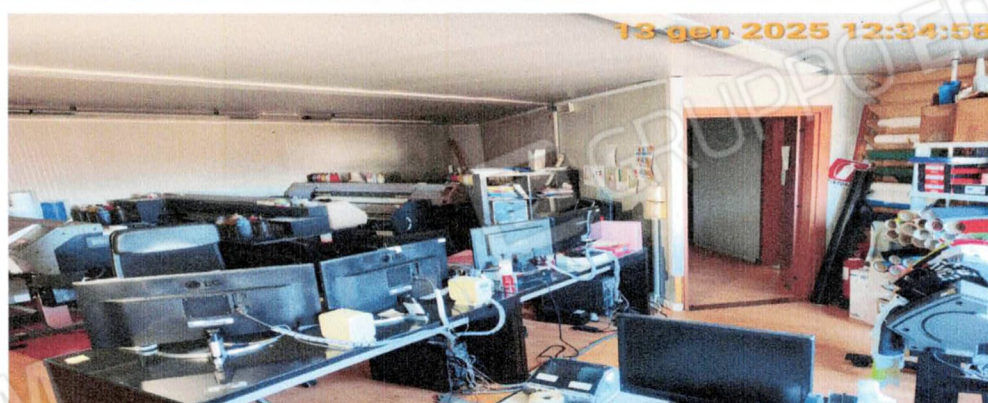
UFFICIO COMMERCIALE 6



SALA RIUNIONI 7



SALA STAMPA 8



BAGNO 9



ARCHIVIO 10



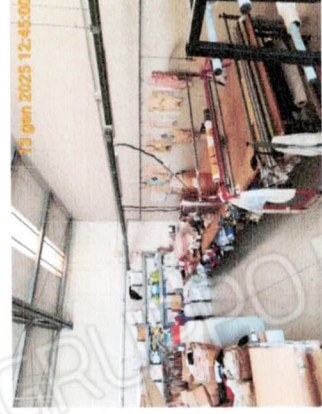
MAGAZZINO 11



DEPOSITO SOPPALCO 12 DX e SX



PRODUZIONE MAGAZZINO 13



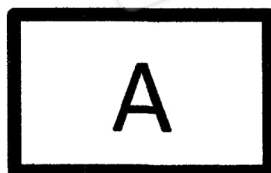
TRIBUNALE DI PORDENONE

LIQUIDAZIONE GIUDIZIALE N° 23/2024 FROGGY LINE S.A.S DI ROSSI GIUSEPPE & C.

VIA VALMONTANAIA 11

33097 SPILIMBERGO (PN)

IL SIGNOR ROSSI GIUSEPPE DICHIARA CHE I BENI DI SEGUITO ELENCATI RISULTANO
IN PROPRIETA' ALLA SOCIETA' FROGGY LINE S.A.S DI ROSSI GIUSEPPE & C.



MOBILI, ARREDI, MACCHINE ED ATTREZZATURE
D'UFFICIO (DEPOSITATI E DISLOCATI NEI LOCALI
DETTAGLIATAMENTE INDICATI)

PIANO TERRA

Riferimento	Descrizione	quantità
-------------	-------------	----------

MAGAZZINO SPACCIO 1

	Scatole (contenitori) in plastica trasparente (il contenuto in allegato L, alla voce espositore 1F su contenitore in plastica)	33
	Zona sottoscala: scaffalature legno bianco, pezzi di scaffalature varie e un PC (da rottamare)	vari
	Stand espositivi a parete (nero)	3
	Espositori verticali a piantana	4
	Stand espositivo su ruote	1
	Piccolo banco-cesta in metallo	1
	Tavolo rettangolare in vetro e ferro nero	1
	Vetrinette a ripiani	2
	Espositori con base	2
	Manichini a busto intero	9
	Manichini a mezzo busto	3
	Tavolino in acciaio inox a effetto specchio	1
	Scaffalatura in ferro con porte scorrevoli (sotto registratore di cassa)	1
	Scaffalatura a muro di colore bianco a ripiani	1
	Scaffalatura metallica di colore nero a ripiani	1
	Piccole attrezzature espositive (manichini, mani ecc....)	varie
	Armadietto a specchio	1
	Registratore di cassa (marca RCH modello ONDA)	1
	Piantana (espositore) portacaschi	1

MAGAZZINO 2

	Scaffalatura a 3 ripiani metallica a muro e relative cassettiere (in più pezzi)	1
	Portarifiuti bianco	1
	Manichino girevole a mezzo busto	1
	Cesta bianca plasticata gligliata	1
	Manichini in ferro	3
	Ceste metalliche sovrapponibili	7
	Manichino fisso a mezzo busto	1
	Cesta in ferro	1
	Tavolino in legno e stoffa rossa	1
	Cesta carrello	1

MAGAZZINO 4

	Fotocopiatore marca NASHUATEC MPC 2800 (da rottamare)	1
	Tavolino in nobilitato color antracite	1
	Stand per esposizione (alto)	2
	Stand per esposizione (basso)	1
	Scatole in plastica trasparente	3
	Fax Panasonic (da rottamare)	1

Sedia su ruote in tessuto rosso e metallo	1
Computer portatile marca HP (non funzionante da rottamare)	1

UFFICIO CAMPIONARI 5

Manichino intero	1
Manichino a mezzo busto	6
Tavolo in vetro-metallo nero con 4 sedie in metallo nero	1
Sedie in metallo e tessuto rosso	3
Poltroncina fissa	1
Appendiabiti	1
Scrivania ad angolo in metallo e multistrato con 2 cassettiere su ruote in materiale nobilitato	1
Vetrinetta in vetro a 3 ante contenente trofei, coppe, campioni premiazioni, ecc. vari	1
Stand per esposizione a ripiani e appendiabiti ml. 3.00	1
Scaffalatura in nobilitato MT 103 di colore bianco a 3 ripiani	1
Divanetto formato da 3 poltroncine in tessuto di color cobalto	1
Tavolino basso di colore nero in nobilitato	1
Postazione PC ACER con tastiera FIRST LINE e video PHILIPS	1

UFFICIO COMMERCIALE 6

Manichini interi	6
Base armadio a 6 ante	1
Dossier di colore nero	2
Dossier a 4 cassetti di colore nero	1
Dossier a 4 cassetti di colore grigio	1
Dossier a 3 cassetti di colore grigio	1
Cassettiera a 4 cassetti in legno	1
Scrivania in impiallacciato	3
Mobiletto in legno su ruote	1
Cassettiera su ruote a 4 cassetti	1
Cassettiera fissa	1
Armadio a 6 + 6 ante in impiallacciato	1
Scaffalatura in metallo e polivinile di colore nero a 4 ripiani ml. 2.00	1
Sedie in tessuto	3
Sedia su ruote	1
Appendiabiti e piantana	2
Orologio a muro	1
Cestini portarifiuti di colore bianco	3
Cestino portarifiuti di colore rosso	1
Calcolatrice Pool Digit (da rottamare)	1
Stand per esposizione (nel sottoscala)	2
Armadio ad ante con ripiani e cassettiere (nel sottoscala)	1
Stufetta elettrica IMQ (nel sottoscala)	1
PC ASUS da rottamare (nel sottoscala)	3
Gruppo di continuità per i computer	1

	Cassettiera piccola fissa con 3 cassetti senza 1 cassetto (nel sottoscala)	1
	Scatola contenente cellulari esausti (da rottamare)	1
	Termometri digitali	5
	Espositore a "ragno" di colore nero	1
	Rilegatrice marca Rexel	1
	Gruppo di continuità Eniah con tastiera Dell e mouse	1

PIANO PRIMO

Riferimento	Descrizione	quantità
-------------	-------------	----------

SALA RIUNIONI E VANO SCALA 7

	Panca in ferro e legno	1
	Divano letto completo di materasso e 4 cuscini	1
	Tavolo rotondo del diametro di ml. 0. 80	2
	Tavolo in legno ml. 2.80 x 1.20 bianco	1
	Sedie girevoli in finta pelle di colore bianco	7
	Poltrona su ruote per ufficio in finta pelle bianca	1
	Divano a due posti in finta pelle nera	1
	Base armadio a 6 ante ml. 2.70 x 1.40 x 0.45 bianco	1
	Impianto stereo con 2 casse TELEFUNKEN	1
	Pedana vibrante J.K. FITNESS	1
	Armadio ad ante e ripiani ml. 2.80 x 2.10 x 0.50 bianco	1
	Appendiabiti	1
	Puff arancione e giallo	1
	Sgabello in legno e ferro	1
	Pinguino ditta DE LONGHI PAC 60	1
	Bidone aspirapolvere elettrico su ruote	1
	Frigorifero piccolo ml. 0.45 x 0.85 x .55	1
	Tavolini a forma di 8 con ripiano rosso	2
	Bidone portarifiuti	1
	Sedie pieghevoli in pvc	7
	Scopa e paletta raccoglirifiuti	1
	Struttura modulare portaoggetti in ferro e nobilitato grigio	1
	Borsone con prodotti farmaceutici (scaduti)	1
	Caffettiera ditta MELITTA	1
	Manichini a mezzo busto	3
	Sgabello in ferro e legno (nel bagno)	1
	Radio Majestic	1
	Scaffalatura tubolare nera (nel vano scala)	1

SALA STAMPA 8

	Tavolino per postazione PC in laminato di colore bianco e ferro	1
	Sedia fissa in tessuto di colore rosso	1
	Base armadietto in laminato a 4 ante di colore grigio	2
	Appendiabiti	1

Tavolino in laminato di color finto legno per postazione PC su ruote	1
Taglierine (1 in ferro e 1 in plastica)	2
Sgabello in ferro-legno	2
Scrivania e scaffale a quattro ripiani ml. 0.80 in laminato color antracite ml. 1.15	1
Cassettiera in plastica su ruote con 3 cassetti (sotto alla scrivania di cui sopra)	1
Scrivania in laminato color nero e vetro ml. 1.40	2
Sedie di colore nero su ruote	2
Mobiletto a 5 ripiani in plastica pesante di colore grigio (porta adesivi)	1
Rastrelliera a muro in legno	1
Serie di rotoli termoadesivi e adesivi	vari
Estintore a CO2	1
Porta dossier a 3 cassetti	2
Bidone aspirapolvere elettrico marca FREUD	1
Carrello portacolori e acidi di colore rosso	1
Cestini portarifiuti	vari
Plotter MIMAKI JV4 – 130 con asciugatore indipendente marca Ghibli	1
Plotter MIMAKI JV4 – 160 con asciugatore incorporato e soffiatore	1
Plotter SC 540 taglia-stampa (da revisionare)	1
Asciugatore in ferro colore nero	1
Plotter CAD - P 2000/1 di colore bianco	1
Gruppi di continuità APC / ES 700 per computer	2
PC ASEM con monitor SHARP (collocato sul tavolinetto in finto legno marrone su ruote già conteggiato)	1
Tavola grafica WACOM	1
Tavola grafica SILVER CREST	1
Tavola grafica TRUST	1
Etichettatrici DYMO	2
Stampante TSC	1
Stampante GODEX	1
Stampante DYMO	1
Calcolatrice a batteria	1
PC LG assemblato con monitor Q-BELL	1
Gruppo di continuità NILOX (da rottamare)	2
Gruppo di continuità KRAWN (da rottamare)	1
Gruppo di continuità APC (da rottamare)	1
Tastiere HP (da rottamare)	3
Plotter da taglio ROLAND CAMM – 1 PRO	1
PC marca GENESI con video ACER e video SAMSUNG	1
PC marca REKON con video HP	1

BAGNO 9

Appendiabiti	1
Mobiletto sopra lavandino	1
Mobiletto in plastica per prodotti pulizia	1
Cestino portarifiuti di colore rosso	1
Sgabello in ferro e legno	1
Scopa ad acqua colore smeraldo	1

ARCHIVIO 10

Base armadio in laminato a 6 ante di colore grigio	1
Base armadio in laminato a 2 ante di colore grigio	1
Stampante A3 – EPSON (da rottamare)	1
Scanner	3
Cavi elettrici di vario genere	vari
Aspirapolvere a pile (da rottamare)	1
Materiale elettronico ed elettrico CD, faretto ecc. (da rottamare)	vari

MAGAZZINO 11

Scaffalatura metalliche a 5 ripiani ml. 6.10	1
Scaffalatura metalliche a 5 ripiani ml. 5.10	1
Manichino a mezzo busto	2
Appendiabiti in ferro ml. 1.40 (in tubo)	1
Estintore a polveri	1
Cavo elettrico flessibile di colore verde di vari metri	1
Cavo elettrico flessibile di colore azzurro di vari metri	1
Pareti per esposizione (stand)	2
Carrello scorrevole piccolo in ferro	1
Scaffalatura metallica smontata (espositori)	3
PC vecchio Siemens 300 (da rottamare)	1
Fari alogeni con treppiede	3
Mobile a ripiani in ferro ml. 1.80 (zona corridoio colore nero)	1
Manichino a mezzo busto (zona corridoio)	1
Portabandiera (zona corridoio)	1
Estintore a CO2 (zona corridoio)	1
Cesta in plastica nera (zona corridoio)	1
Scatola in ferro (zona corridoio)	1
Monitor (da rottamare) zona corridoio	1

DEPOSITO SOPPALCO (CICLISMO E CALCIO) 12 PARTE SINISTRA A NORD

Scaffalature metalliche a 4 ripiani ml. 5.00	2
Scatoloni in legno	3
Appendino per carta modelli	1
Strutture metalliche di colore rosso ml. 5.00 cadauna	2
Cartamodelli, pellicole, fogli sublimazione	vari
Sedie in plastica-metallo	2
Macchine da cucire da rottamare : PFAFF 563 lineare, NECCHI lineare, ESSETI EST a due aghi (collareto), MIBRO taglia cuci, UNION SPECIAL (collareto), PFAFF a due aghi	6
Macchine da cucire funzionanti : SUNSHING a 12 aghi, PFAFF Bianchi Marè	2
PEGASUS taglia e cuci	1
Montanti per struttura metallica smontata (di cui 1 tirante)	11
Pianali per struttura metallica smontata	4
Piccola pressa cappellini di marca cinese (da rottamare)	1

DEPOSITO SOPPALCO (CICLISMO E CALCIO) 12 PARTE DESTRA A SUD

Tubazioni e cavi elettrici e gas	vari
Tavolini contenitori su ruote in ferro e legno di colore verde	3
Quadro elettrico (da smaltire)	1
Scala metallica a 2 gradini	1
Serramento smontato in alluminio e vetro (bianco)	1
Struttura metallica a ripiani di colore rosso ml.5.60	1
Ceste in acciaio su 7 ripiani ml. 1.30 x 0.65	3
Ceste in acciaio su ruote ml. 0.95 x 0.60 (a 3 piani)	1
Ceste in acciaio fisse ml. 1.30 x 0.65	3
Ceste in acciaio fisse ml. 0.65 x 0.50	2
Estintore a polveri	1
Appendiabiti costruito artigianalmente (a tubo)	1
Stand espositivo con ruote	1
Ceste plastificate di colore nero h. ml. 0.63	19
Sedia in plastica di colore blu	1
Sgabello in legno-metallo	1
Valigie blu per campionato	2

SOTTOTETTO 14

Nel sottotetto (solo in minima parte accessibile) si trova materiale di risulta di vario tipo: elettrico, di isolamento e altro da eliminare.

TRIBUNALE DI PORDENONE

LIQUIDAZIONE GIUDIZIALE N° 23/2024 FROGGY LINE S.A.S. DI ROSSI GIUSEPPE & C.

VIA VALMONTANAIA N° 11

33097 SPILIMBERGO (PN)

IL SIGNOR ROSSI GIUSEPPE DICHIARA CHE I BENI DI SEGUITO ELENCATI RISULTANO IN
PROPRIETA' ALLA SOCIETA' FROGGY LINE S.A.S. DI ROSSI GIUSEPPE & C.



MACCHINARI, ATTREZZATURE E ACCESSORI DI
LAVORAZIONE - MEZZI DI SOLLEVAMENTO E
VARIE

PIANO TERRA

Riferimento	Descrizione	quantità
-------------	-------------	----------

PRODUZIONE MAGAZZINO **13**

13.1	Scaffalatura metallica a 7 scomparti, cesta in ferro verde e mobiletto a due ante nobilitato	
13.2	Scaffale metallico a due scomparti e scaffale in nobilitato bianco a 2 piani, comprese le scatole e materiali accessori contenuti.	2
13.3	Macchina da cucire ROKWELL RIMOLDI taglia e cuci con RAM tensionatore	1
13.4	Macchina da cucire MAUSER SPEZIAL taglia e cuci	1
13.5	Macchina da cucire PEGASUS taglia e cuci marcata CE	1
13.6	Macchina da cucire PEGASUS taglia e cuci marcata CE	1
13.7	Macchina da cucire PFAFF lineare	1
13.8	Macchina da cucire RIMOLDI a tre aghi collaretto con RAM tensionatore marcato CE	1
13.9	Macchina da cucire YAMATO a due tre collaretto	1
13.10	Macchina da cucire RIMOLDI a due tre collaretto	1
13.11	Macchina da cucire RIMOLDI a due aghi collaretto	1
13.12	Macchina da cucire ROKWELL RIMOLDI attacca elastici a quattro aghi con RAM tensionatore marcato CE	1
13.13	Macchina da cucire DURCOPP asolatrice	1
13.14	Macchina da cucire SINGER tris-tric	1
13.15	Macchina da cucire PEGASUS W600 a tre aghi marcata CE	1
13.16	Macchina da cucire KANSAI a tre aghi	1
13.17	Macchina da cucire PFAFF zig-zag	1
13.18	Macchina da cucire RIMOLDI a quattro aghi con RAM tensionatore	1
13.19	Macchina da cucire RIMOLDI a quattro aghi (senza RAM)	1
13.20	Macchina da cucire PFAFF lineare 563	1
13.21	Macchina da cucire JUKI CP160 lineare marcata CE	1
13.22	Macchina da cucire NECCHI a tre aghi	1
13.23	Macchina da cucire PFAFF lineare 483	1
13.24	Macchina da cucire PFAFF lineare 563	1
13.25	Macchina da cucire FOX attacca bottoni	1
13.26	Macchina da cucire UNION SPEZIAL a due aghi (da rottamare)	1
13.27	Aspirapolvere per solidi e liquidi GHIBLI WIRBELL marcato CE	1
13.28	A) Tavolo compresi n°5 rotoli di carta (ancora da utilizzare) e vari rotoli di cartone (vuoti) per cartamodelli, più n° 10 tubi al neon DURALAMP da 18W e 2150 lumen B) Tavolo in legno e ferro su ruote (compresi i cartoni sopra appoggiati) C) Tavolo in legno e ferro	
13.29	Taglia collaretto GAMA	1
13.30	Tavolo in legno e ferro	1
13.31	Stand metallici	2
13.32	Ceste in ferro (mobili) con ruote	4
13.33	Base armadio in ferro a due ante scorrevoli con ripiano scaffale	1
13.34	Classificatori in ferro (uno a 3 cassetti e uno a 4 cassetti)	2

13.35	A) Scaffalatura in ferro grigio a quattro scomparti B) Scatole contenitori (ceste) in plastica	1 Circa 50
13.36	A) PC A-OPEN con monitor BELINEA e stampa etichette SOABAR (da rottamare) B) Tavolo in nobilitato bianco porta computer C) Cesta in ferro verde con gambe	1
13.37	Tavolo-banco da lavoro in ferro e legno con ripiano (mt 7,50 x 2,10) con stenditori (2 fissi verdi e uno artigianale su ruote color rosso) e: A) Contenitori metallici porta-rifiuti n° 2, e contenitore cilindrico in cartone rigido n° 1 B) Taglierine orizzontali: SU LEE MACHINE con rotale. C) Taglierina manuale Benatti KM MACK KS-auvi D) Taglierina manuale KL EC 829 E) Taglierina manuale KM KH Kit 200 F) Trapano per tessuto KM HITACHI SF 160 marcato CE G) Taglierina manuale RASOR SW 100 H) Taglierina manuale OCTA RS 100 marcata CE I) Taglierina manuale ITALVOX SEGAT SF 70 L) Taglierina manuale ITALVOX-SEGAT SRM 100 M) Ferro da stiro Rowenta N) Ferro da stiro Tefal O) Pesi ferma tessuti in acciaio (tipo frattazzi 3 grandi e 4 piccoli) P) 8 Forbici da taglio tessuto e 1 guanto anti taglio Q) Pinze ferma tessuto	3 2 1 1 1 1 1 1 1 1 1 1 1 1 7 9 16
13.38	A) Rastrelliere porta bobine su ruote in ferro B) Scaffali porta bobine C) Paletti delimitatori con catenella D) Appendino a due ruote	4 3 1 1
13.39	A) Scaffali in ferro di colore rosso da 2.90x0.80 con 4 e 3 ripiani B) Tavolo in nobilitato e ferro	2 1

13.40	Scaffalatura in ferro grigio e: A) Trapano a colonna Fervi marcato CE B) Mola smerigliatrice Parkside marchiata CE C) Trancia marca Ercolina modello Di Maio D) Smussatrice Muntellier AG marchiata CE E) Affila forbici marca Zacc F) Affila punte GRAVOGRAPH G) Banco taglio plexiglass GRAVOGRAPH marchiato CE H) Cavi per prolunga I) Idropulitrice Lavor CE colore blu L) Banco supporto da lavoro per biciclette marca Veloman M) Termoconvettore usato + attrezzi vari e cerchioni per biciclette (questi ultimi da rottamare) N) Soffiatori con 3 archi gonfiabili O) Mongolfiera con soffiatore integrato P) Pannello porta attrezzi con attrezzi appesi	1 1 1 1 1 1 1 1 1 1 Vari 3 1 1
13.41	Compressore FIAC SSA 450 marcato CE	1
13.42	A) Carrello elevatore DETAS ROBUST con caricabatterie B) Tran-spaller manuale (core giallo) C) Carrello mobile per trasporto (artigianale)	1 1 1
13.43	Banco per smalti CABE SPA e smaltatrice marcata CE	1
13.44	Compressore ABAC It 200 marcato CE	1

13.45	A) Pressa sublimazione MONTI ANTONIO 200-3 con aspiratore marcata CE	1
	B) Tavoli da sartoria con ruote in ferro e legno	2
	C) Carrelli in ferro verde con ruote	2
	pressa estrattore ASPIRARE n° 1 e tavolo da sartoria con ruote n° 1	
13.46	Gazebo n° 3, ripiani bancone con gambe metalliche (smontate) e trasformatore elettrico n° 1 (da rottamare)	varie
13.47	NELL' UFFICIO PRODUZIONE n. 1 cassettera a 14 cassette contenente medaglie e accessori per medaglie n. 1 morsa FORZA n. 1 idropulitrice COMET n. 1 aspirapolvere AS 80B – BI – POWER motori bruciati (da rottamare) n. 1 mobiletto a 6 ripiani in nobilitato n. 2 tavolini pesanti in legno-ferro n. 1 separé mobile in policarbonato alveolare n. 1 PC marca MSI (da rottamare) n. 1 generatore di corrente marca HONDA	
13.48	A) Pressa numeri SHOOK LINE marcata CE	1
	B) Pressa cappellini PLASTICTEK marcata CE	1
	C) Pressa POLIMARK	1
	D) Occhiellatrice HP e occhielli	1
	E) Piegia plexiglass a caldo FER TECNIC marcata CE	1
	F) Etichettatrice-stampante FIMA	1
	G) Banco in ferro e nobilitato colore grigio da 3.20 x 0.87	1
13.49	Bancone e armadietto a due ante bianco contenente ricami, numeri transfer e componenti in ottone per gagliardetti e materiale di vario genere (cinghie, corde di sicurezza, caschi antinfortunistici e cassette di medicinali in parte scaduti)	varie
13.50	A) Bancone in ferro nero e ripiani in legno da m. 4.00 x 1.15	1
	B) Mobiletto in legno impiallacciato bianco a due ante da 0.90 x 0.46	1
	C) Cesta in ferro	1
13.51	Armadio in nobilitato a 6 ante e armadio a 4 ante e due ripiani colore bianco.	2
13.52	Fustellatrice (pressa) ATOM	1
13.53	Attaccabottoni di cui 1 manuale e 2 pneumatiche marca Galapagos	3
13.54	NEL BAGNO PRODUZIONE n. 1 piccolo frigorifero n. 1 mobiletto in nobilitato a due ante n. 4 appendiabiti n. 1 carrello mocio e varia attrezzatura per pulizia manuale n. 1 mobile pensile sopra il lavandino	
13.55	Linee luce e blindosbarra (lunghezza mt. 12,00 cadauna)	4
13.56	A) Ripiani (sgabelli/tavolini) da appoggia lavoro in legno.	24
	B) Ripiani (sgabelli/tavolini) da appoggia lavoro in plastica.	9
	C) Sedie produzione	13
13.57	Cartamodelli a parete	1
13.58	N°2 carrelli porta rifiuti e N°2 contenitori per rifiuti	4
13.59	Timbra cartellino modello Saody marca SVAR	1
13.60	Tavolino porta computer e porta ombrello	2

TRIBUNALE DI PORDENONE

LIQUIDAZIONE GIUDIZIALE N° 23/2024 FROGGY LINE S.A.S. DI ROSSI GIUSEPPE & C.

VIA VALMONTANAIA N° 11

33097 SPILIMBERGO (PN)

IL SIGNOR ROSSI GIUSEPPE DICHIARA CHE I BENI DI SEGUITO ELENCATI RISULTANO IN
PROPRIETA' ALLA SOCIETA' FROGGY LINE S.A.S. DI ROSSI GIUSEPPE & C.



OFFICINA, BICICLETTE E COMPONENTI

PIANO TERRA

Riferimento	Descrizione	quantità
-------------	-------------	----------

MAGAZZINO SPACCIO 1

	3 A: (officina): accessori per manutenzione biciclette e minuteria (camere d'aria, pompe, Manopole, nastri per manubri ecc...)	
	3 B: (officina) prodotti energetici scaduti (da smaltire), accessori per biciclette e per manutenzione biciclette (selle, conta chilometri ecc...)	
	3 C: (officina): selle n° 9, casco n° 1, copertoni mtb n° 14, copertoni ciclismo n° 2	
	3 D: (officina): biciclette FRG non complete n° 2, biciclette non complete (1 rossa e 1 grigia) marca Rebellato n°2 biciclette complete n° 7 (1 Bianchi colore verde ,2 Fondriest bianche e rosse, 2 biciclette vintage da corsa e ciclocross,1 bicicletta Salvador bianca con ruote smontate e 1 Rebellato grigia con ruote smontate).	4 7
	Portabici	16
	Telai in carbonio FRG di cui uno con forcella Epicon	3
	Telaio in carbonio da MTB marca Scapin	1
	Telai in alluminio	2
	Copie di ruote nuove (1 Zerifo 27.5, una Sapin e una GQM 1 BITE)	4
	Copia di ruote seminuove Shimano	1
	Ganci per appendere biciclette	3
	Zona sottoscala: copertoni per bicicletta	5

OFFICINA 3

	Accessori vari, cassetta porta attrezzi misti n° 1, sega circolare HITACHI n° 1, trapano METABO n° 1, trapano a batteria DEWALT n° 1, trapano avvitatore BOSH a batteria n° 1, tira raggi n° 2, trapano FELISATTI n° 1, piccolo materiale da ricambi (catene, pipette per bici, cambi, freni, copertoni tubolari ecc. e varia attrezzatura minuta (anche da rottamare)	
	Scaffalature a ripiani di colore bianco a 7 elementi	1
	Carrelli metallici di colore rosso su ruote	2
	Tavolo metallico fisso di colore azzurro	1
	Prolunga appesa per compressore	1

MAGAZZINO 11

	3 D (officina): ganci per bicicletta (appese)	1
--	--	---

ALL. 27

TRIBUNALE DI PORDENONE

LIQUIDAZIONE GIUDIZIALE N° 23/2024 FROGGY LINE S.A.S. DI ROSSI GIUSEPPE & C.

VIA VALMONTANAIA N° 11

33097 SPILIMBERGO (PN)

IL SIGNOR ROSSI GIUSEPPE DICHIARA CHE I BENI DI SEGUITO ELENCATI RISULTANO IN
PROPRIETA' ALLA SOCIETA' FROGGY LINE S.A.S. DI ROSSI GIUSEPPE & C.



MAGAZZINO MATERIE PRIME

(IN MAGAZZINO 13)

PIANO TERRA

Riferimento	Descrizione	quantità
-------------	-------------	----------

PRODUZIONE MAGAZZINO **13**

13.1	Materie prime varie per lavorazione (cerniere, accessori ricambi, guide, elastici, bottoni normali e bottoni automatici, cordoncini vari collaretto e passamaneria, fili in bobina materiale vario , etichette taglie e composizione, aghi, spray adesivi vari) riposte sulle scaffalature e mobili inventariati al 13.1 allegato F	varie
13.30	Materiali in diversi scatoloni contenenti cerniere, collaretto, nastri ecc..... riposti sul tavolo di cui al punto 13.30 allegato F	varie
13.37	Tessuti tecnici in rotolo riposti sotto il tavolo grande	162
13.38	Fondelli su n° 17 cartoni di varia dimensione, colli per magliette Polo smacchinati riposti su n° 1 scatolone, tessuti tecnici in rotoli circa n° 140 di varia metratura e diametri (da cm 8/10 a cm 30) su scaffalatura metallica, rotoli n° 36, su portarotoli metallici a ruote, tessuti sfusi di varia metratura, (quasi sempre superiore ai ml. 2.00 su 9 scatoloni)	varie
13.39	Vele pubblicitarie fisse e a scorrimento, su scatole o su custodie, con telai LR n° 18, striscioni e varie tele plastificate stampate, rotoli di pellicola trasparente n° 4, pannelli vari rigidi in ottone alluminio o pvc per incisioni (sul 39 A dell'allegato F)	varie
13.48	Rotolo di silicone n° 1, scatole di ghiaccio secco n° 5, scatole di ghiaccio spray n° 3, cartoni di mascherine anti covid n° 4, cartoni di k-way promozionali raccolti in palline plastificate n° 2 tutto riposto sotto al bancone 13.48 G dell'allegato F	
13.50	Fustelle: sottopiede, copriscarpa, ovali, cerchio, guanto invernale rettangoli, rettangoli aperti, gagliardetto, guanto estivo, calzino, para orecchi, sottocasco, maschera invernale grande, maschera bassa, scudetto, scudetto stonato, cappellini ciclismo, frontini cappellini, tutto riposto il bancone 13.50 A allegato F.	varie
13.51	Scatolone contenente vari appendini in plastica (a fianco del mobile 51 dell' allegato F	1

PIANO PRIMO

Riferimento	Descrizione	quantità
-------------	-------------	----------

MAGAZZINO SOPPALCO 12 (DESTRA)

	Tessuti: metrature sfuse di tessuti di colorazione varia su ripiano e su uno scatolone in cartone, uno scatolone di tessuti semilavorati, quattro scatoloni di appendini e n° 49 rotoli di varia dimensione sempre di tessuto misto	vari
--	--	-------------

TRIBUNALE DI PORDENONE

ALL. 28

LIQUIDAZIONE GIUDIZIALE N° 23/2024 FROGGY LINE S.A.S. DI ROSSI GIUSEPPE & C.

VIA VALMONTANAIA N° 11

33097 SPILIMBERGO (PN)

IL SIGNOR ROSSI GIUSEPPE DICHIARA CHE I BENI DI SEGUITO ELENCATI RISULTANO IN
PROPRIETA' ALLA SOCIETA' FROGGY LINE S.A.S. DI ROSSI GIUSEPPE & C.



MAGAZZINO SEMILAVORATI E IN CORSO DI
LAVORAZIONE

(IN MAGAZZINO 13)

PIANO TERRA

Riferimento	Descrizione	quantità
-------------	-------------	----------

PRODUZIONE MAGAZZINO 13

13.28	Semilavorato misto appoggiato sul tavolo 13.28 dell'allegato F e contenuto su scatoloni e borse. (trattasi di body incompleti, mascherine tagliate da confezionare e tessuto tagliato da recupero)	vari
13.31	Cartamodelli riposti sull' espositore metallico 13.31 dell'allegato F	vari
13.32	Materiale di recupero (trattasi di pezzi/ritagli di stoffa) riposto su ceste 13.32 dell'allegato F	Vari
13.35	Materiale semilavorato contenuto all' interno delle ceste di plastica inventariate al 13.35 delle attrezzature allegato F	vari
13.38	Semilavorati su cartoni, uno ancora aperto (materiale già tagliato) riposti su scaffale 13.38 B dell'allegato F	vari
13.48	Cartoni di materiale semilavorato riposti davanti alla base 13.48 G dell'allegato F	4

TRIBUNALE DI PORDENONE

LIQUIDAZIONE GIUDIZIALE N° 23/2024 FROGGY LINE S.A.S DI ROSSI GIUSEPPE & C.

VIA VALMONTANAIA 11

33097 SPILIMBERGO (PN)

IL SIGNOR ROSSI GIUSEPPE DICHARA CHE I BENI DI SEGUITO ELENCATI RISULTANO
IN PROPRIETA' ALLA SOCIETA' FROGGY LINE S.A.S DI ROSSI GIUSEPPE & C.



PRODOTTO FINITO, CAPI DI ABBIGLIAMENTO
E ACCESSORI IN VARI LOCALI

PIANO TERRA

Riferimento	Descrizione	quantità
-------------	-------------	----------

MAGAZZINO SPACCIO 1

	Espositore a parete sulla sinistra:	
	Maglie estive	35
	Salopette estive	34
	Maglie ciclismo a manica lunga	3
	Salopette invernali	9
	Giubbini senza maniche	7
	Giubbini termici estivi	8
	Giubbini invernali	10
	Giubbotti	13
	Giacche estive	7
	Maglie enduro	11
	Espositore 1 A:	
	Maglie estive	14
	Giubbino estivo	1
	Salopette estive	4
	Maglie invernali	2
	Giubbini invernali	3
	Salopette invernale	1
	Maglie running a manica corta	3
	Espositore 1 B:	
	Felpe	33
	Espositore 1 C:	
	Giubbini invernali	4
	Salopette invernali	4
	Maglie estive	46
	Giubbini estivi	8
	Maglie invernali	4
	Salopette estive	13
	Body	10
	Espositore 1 D:	
	Maglie estive	5
	Giubbini invernali	6
	Salopette estive	5
	Maglia invernale	1
	Salopette invernali	4
	Espositore 1 E:	
	Maglia invernale	1
	Giubbini estivi	2
	Maglie a manica lunga	12
	Salopette estive	6
	Espositore cesta:	
	Maglie e canotte tecniche	33
	Maglie estive	11
	Maglie a manica lunga invernali	13
	Giubbini estivi	3
	Scaldacollo	5

Espositore a parete sulla destra e vano magazzino spaccio	
Pantaloncini corti	30
Pantaloni lunghi	21
Giubbini a manica lunga	10
Pantaloncini a mezza gamba	12
Canotte	35
Magliette a maniche corte	40
Magliette corte	2
Gilet	2
Magliette a manica lunga	10
Costumi donna - body	21
Costumi uomo	10
Borsoni	6
Polo a manica corta	66
Felpe	2
Scarpe ciclismo n° 6, ginnastica n° 9	15
Zaini	9
Cappelli	2
Palloni vari	4
Magliette a manica corta nei sacchetti	15
Tute complete nei sacchetti	30
Camice a manica corta e lunga nei sacchetti	13
Gilet tempo libero	4
Pantalone corto	1
Borsone blu	1
Maglie	7
Espositore 1 F:	
Maglie a manica lunga	6
Giubbini estivi	2
Giubbini invernali	1
Manicotti	14
Body	3
Maglie a manica corta	3
Salopette	1
Su contenitore in plastica trasparente 1.F 1:	
Copriscarpe	27
Su contenitore in plastica trasparente 1.F 2:	
Guanti	10
Cappellini	12
Sciarpe	10
Su contenitore in plastica trasparente 1.F 3:	
Maglie ciclismo a maniche corte	20
Su contenitore in plastica trasparente 1.F 4:	
Gambali	47
Su contenitore in plastica trasparente 1.F 5:	
Maglie e canotte tecniche	3
Giubbini tecnici a manica lunga	14
Su contenitore in plastica trasparente 1.F 6:	
Giubbini a manica lunga	11
Su contenitore in plastica trasparente 1.F 7:	
Giubbini tecnici a manica lunga	34
Su contenitore in plastica trasparente 1.F 8:	
Salopette	9
Su contenitore in plastica trasparente 1.F 9:	

Salopette estive	8
Su contenitore in plastica trasparente 1.F 10:	
Gilè tecnici ciclismo	10
Su contenitore in plastica trasparente 1.F 11:	
Giubbini tecnici ciclismo a manica lunga	16
Su contenitore in plastica trasparente 1.F 12:	
Giubbini tecnici a manica lunga	30
Su contenitore in plastica trasparente 1.F 13:	
Salopette estive ciclismo	6
Su contenitore in plastica trasparente 1.F 14:	
Salopette ciclismo	5
Salopette invernali	3
Maglie ciclismo a manica corta	20
Su contenitore in plastica trasparente 1.F 15:	
Ginocchiere	30
Gambali	23
Su contenitore in plastica trasparente 1.F 16:	
Salopette estive ciclismo	14
Su contenitore in plastica trasparente 1.F 17:	
Maglie ciclismo a manica corta	8
Su contenitore in plastica trasparente 1.F 18:	
Maglie invernali ciclismo	18
Su contenitore in plastica trasparente 1.F 19:	
Maglie invernali ciclismo	15
Su contenitore in plastica trasparente 1.F 20:	
Salopette invernali ciclismo	8
Su contenitore in plastica trasparente 1.F 21:	
Maglie estive ciclismo	17
Su contenitore in plastica trasparente 1.F 22:	
Maglie tecniche running	17
Su contenitore in plastica trasparente 1.F 23:	
Canotte	7
Pantaloncini	5
Su contenitore in plastica trasparente 1.F 24:	
Asciugamano	1
Canotte	14
Salopette ciclismo	8
Su contenitore in plastica trasparente 1.F 25:	
Bracciali	22
Calzini	21
Su contenitore in plastica trasparente 1.F 26:	
Guanti estivi	35
Guanti invernali	16
Su contenitore in plastica trasparente 1.F 27:	
Salopette invernale	1
Salopette estive	5
T-shirt tecniche	5
Su contenitore in plastica trasparente 1.F 28:	
Salopette estive	15
Salopette invernale	1
Su contenitore in plastica trasparente 1.F 29:	
Maglie e canotte tecniche	34
Su contenitore in plastica trasparente 1.F 30:	
Giubbini tecnici estivi	17

	Su contenitore in plastica trasparente 1.F 31:	
	Maglie tecniche a manica corta	23
	Body	7
	Su contenitore in plastica trasparente 1.F 32:	
	Bracciali	18
	Gambali	8
	Su contenitore in plastica trasparente 1.F 33:	
	Guanti invernali	28
	Guanti spaiati	3
	Mascherine	3
	Guanto estivo	1
	Espositore 1 G:	
	Gambali	4
	Bracciali	6
	Top	1
	Calzettoni	17
	Accessori	2
	Calzini	21
	Copriscarpa	14
	Cappellino	1
	Ginocchiere	6
	Scaldacollo	5
	Guanti estivi	6
	Polsiere	3
	Mutande ciclismo	2
	Testa in polistirolo	1
	Mascherina	1
	Espositore 1 H (dentro il mobile con registratore di cassa):	
	Scatole con zip nere	13
	Marsupi	4
	Copriscarpa	47
	Guanti estivi	11
	Passamontagna	14
	Bracciali	31
	Ginocchiere	32
	Gambali	21
	Bandane - buff	33
	Berretti	5
	Para-orecchi	23
	Mascherine	7
	Calzini	27
	Zaini in nylon	4

MAGAZZINO 2

	Sacche in nylon porta ruote (nere)	8
	n° 21 Scatole in plastica trasparente numerate dalla lettera A alla lettera V contenenti: 2A: polo	24

2B: polo n° 25, t-shirt n° 1	26
2C: felpe n° 8, bermuda n° 9	17
2D: felpe n° 9	9
2E: felpe n° 11	11
2F: polo n° 18, t shirt n° 5	23
2G: k-way n° 10, pantaloncini n° 1, completini tempo libero n° 5	16
2H: t-shirt n° 31, canotte n° 2	33
2I: t-shirt n° 20, polo n° 1	21
2J: maglie ciclismo n° 19, salopette ciclismo n° 19, body n° 1	39
2K: maglie ciclismo n° 15, salopette ciclismo n° 15	30
2L: felpe n° 4, guanti n° 1	5
2M: felpe n° 6	6
2N: grembiuli n° 20	20
2O: guanti calcio n° 22, ginocchiere n° 1	23
2P: grembiuli n° 55	55
2Q: ginocchiere n° 4, guanti n° 2, palloni n° 2, fascette n° 4, conchiglia n° 1	13
2R: mascherine igieniche	261
2S: borse in tela	92
2T: espositore: calzini n° 19, guanti invernali n° 3, copriscarpa n° 9, guanti estivi n° 11, bracciali n° 9, scaldacollo n° 4, pantaloncini n° 2, gambale n° 1, bandane n° 8, passamontagna n° 1, maglie ciclismo n° 15, scarpe calcio difettose n° 1, t-shirt n° 20, polo n° 3, canotte n° 6, gilet n° 1, salopette da lavoro, n° 1, salopette ciclismo n° 10, tute complete n° 3, completi calcio n° 3, maglie calcio n° 2, bermuda n° 1, pantalone tuta n° 1 giacca tuta n° 1, caschi ciclismo n° 4, palloni difettosi n° 3	142
2U: t-shirt n° 2, maglia a manica lunga n° 1, canotta n° 1, pantaloncini n° 4, maglie ciclismo n° 3, pantalone lungo n° 1, gilet n° 2, salopette invernali n° 3, tute da sci complete n° 2, giacca sci n° 2, sciarpa n° 1,	22
2V: scarpe da calcio	135

MAGAZZINO 4

Manichino a mezzo busto	1
Su stand espositivo 4 A già conteggiato a parte: giubbini invernali n° 2, gilet n° 2, tute complete n° 6, giubbini estivi n° 6, polo n° 1, maglie ciclismo n° 7, salopette ciclismo n° 9, maglie tecniche da tempo libero n° 14, canotte n° 9, t-shirt n° 2, k-way n° 1, pantalone tuta n° 1, felpe n° 2, pantalone portiere n° 1, pantaloncini n° 6, pantaloni tecnici invernali n° 2	71
Su stand espositivo 4 B già conteggiato a parte: polo n° 3, t-shirt n° 2, maglie tecniche tempo libero n° 6, maglie ciclismo a manica corta n° 2, maglie ciclismo a manica lunga n° 2, pantaloncino n° 1, tuta completa n° 1, body n° 11, giubbini invernali ciclismo n° 7, gilet n° 3, canotte n° 3, tute sci n° 3, giacca sci n° 1, pantaloni invernali n° 4	49
Su stand espositivo 4 C già conteggiato a parte: tute complete n° 3, felpe n° 2, t-shirt n° 2, maglie ciclismo a manica corta n° 5, maglie ciclismo a manica lunga n° 3, pantaloni ciclismo n° 8, giubbini ciclismo n° 3, canotte n° 8, body n° 2, giacche tuta n° 2, completi da calcio n° 2, pantaloncini n° 9, maglie calcio n° 4, maglie tecniche n° 2, gilet n° 2, pantalone tuta n° 1, zainetti n° 2, cappellini n° 16	76

Su scatola 4 D: body n° 18, giubbini ciclismo estivo n° 6, pantalone invernale n° 1, pantaloni estivi n° 3	28
Su scatola 4 E: giubbino ciclismo invernale n° 1, maglie tecniche tempo libero n° 4, felpe n° 2, body n° 3	10
Su scatola 4 F: salopette ciclismo n° 13, maglie ciclismo manica corta n° 16	29

UFFICIO CAMPIONARI 5

Maglie ciclismo a manica corta n° 39, maglie ciclismo a manica lunga n° 4, giubbini ciclismo invernali n° 7, t-shirt n° 8, salopette ciclismo n° 35, bermuda n° 5, pantaloncini n° 16, canotte n° 11, mutande n° 2, maglie tecniche n° 33, maglie ciclismo senza maniche n° 3, giubbini estivi n° 12, felpe n° 6, maglie calcio n° 8, costumi donna n° 5, salopette tecniche n° 6, completi running n° 2, body n° 8, tute complete n° 5, giacca tuta n° 1, gilet n° 12, costume uomo n° 1, pantaloni tuta n° 3, polo n° 3, tute da sci complete n° 4, tuta da sci pesante n° 1, giubbini invernali sci n° 3, pantaloni invernali sci n° 3, pantaloni impermeabili n° 6, giubbini tecnici pesanti n° 5, giubbotti invernali n° 9, maglie tecniche a manica lunga n° 8, giacca da cuoco n° 1, giacche impermeabili n° 2, cappellini n° 20, cappellini ciclismo n° 19, borsone n° 1	317
--	-----

UFFICIO COMMERCIALE 6

Su scatolone in cartone nel sottoscala n°1: Canotte n° 4, maglie ciclismo a manica corta n° 14, maglia ciclismo a manica lunga n° 1, pantaloncini n° 9, maglie tempo libero a maniche corte n° 3, calzettoni calcio n° 4, calzini n° 20, salopette estiva n° 1, salopette invernali n° 3, giubbini ciclismo estivi n° 2, gilet n° 2, bermuda n° 4, felpe n° 2, t-shirt n° 3, polo n° 3, pantaloni da moto n° 1, body n° 1, marsupio n° 1, borsone n° 1, bandiere n° 2, zainetti n° 5, borse n° 2, gambali n° 4, asciugamani n° 2, scaldacollo-buff n° 54 para-orecchi n° 15, cappellini n° 27, ginocchiere n° 6, bracciali n° 10, guanti ciclismo invernali n° 6, grembiuli n° 2, bandane n° 13, copriscarpa estivi n° 10, scarpe n° 6, guanti ciclismo estivi n° 11, copriscarpa invernali n° 4, mascherine n° 3, passamontagna n° 1	262
Su scatolone in cartone nel sottoscala n°2: canotte n° 19, maglia ciclismo a maniche corte n° 7, pantaloncini n° 18, maglie tecniche da tempo libero a maniche corte n° 5, maglie tecniche da tempo libero a maniche lunghe n° 4, bermuda n° 3, felpe n° 2, body ciclismo n° 1, borse in tessuto n° 5, T-shirt n° 7, giubbini invernali ciclismo n° 2, salopette ciclismo n° 5, giacche tuta n° 7, pantaloni lunghi tecnici n° 17, pantaloni tuta n° 4, body donna ginnastica n° 18, sacca copri stand n° 6, gonnellini donna n° 4, tute danza donna n° 7, mutande n° 2, costumi bikini donna n° 3, top donna n° 3	149
Su stand espositivo 1: Maglie tecniche a maniche lunghe n° 3, maglia ciclismo maniche corte n° 8, canotte n° 4, mutanda con fondello n° 1, polo n° 2, camicie n° 3, tute da sci complete n° 3, giubbini estivi da ciclismo n° 7, maglie tecniche a maniche corte n° 6, salopette ciclismo n° 3, pantaloncini n° 4, bermuda n° 1, gonnellino n° 1, gilet n° 1, t-shirt n° 1, giacche tecniche n° 2	48

	Su stand espositivo 2: t-shirt n° 3, felpe n° 2, pantaloncini n° 9, maglie tecniche tempo libero n° 13, giacca cuoco n° 1, polo n° 2, salopette tecniche invernali n° 6, salopette ciclismo n° 15, canotte n° 2, body n° 1, tuta da sci completa n° 1, pantaloni lunghi n° 4, tute complete n° 4, giacche tecniche n° 3, giubbini ciclismo invernali n° 3, maglie ciclismo a maniche corte n° 4, maglia ciclismo maniche lunghe n° 1, gilet n° 1, bermuda n° 7	82
--	---	-----------

SALA RIUNIONI **7**

	Maglie ciclismo a manica lunga n° 7, maglie ciclismo a manica corta n° 25, giubbino ciclismo estivo n° 1, salopette n° 15, maglie calcio n° 3, pantalone tuta n° 1, maglia tecnica a manica lunga n° 1, gilet n° 1, giubbino ciclismo invernale n° 1, body n° 2	57
--	---	-----------

PRODUZIONE MAGAZZINO **13**

13.39	PRODOTTI FINITI NEGLI SCATOLONI SOPRA LO SCAFFALE 13.39 A) Giubbini invernali ciclismo n° 9, salopette invernali ciclismo n° 24, maglie a manica lunga ciclismo n° 13, pantalone lungo ciclismo n° 1, maglie a manica corta ciclismo n° 4, pantalone estivo ciclismo n° 1, salopette estive ciclismo n° 26, body n° 9	78
13.39	B) Giacche tuta n° 5, maglia a maniche lunghe ciclismo n° 15, salopette invernali ciclismo n° 14, maglie a maniche corte ciclismo n° 104, salopette estive ciclismo n° 5, giubbino invernale n° 1	144
13.39	C) Salopette estive ciclismo n° 6, body tempo libero n° 9, maglie tecniche a maniche corte n° 18, pantaloncini n° 7, canotte n° 2	42
13.50	Su scatola in plastica trasparente A: salopette estive ciclismo	30
13.50	Su scatola in plastica trasparente B: salopette estive ciclismo	24
13.50	Su scatola in plastica trasparente C: salopette invernali ciclismo	12
13.50	Su scatola in plastica trasparente D: bracciali	81
13.50	Su scatola in plastica trasparente E: gilet n° 4, t-shirt n° 8, maglie tecniche a manica corta n° 39	51
13.50	Su scatola in plastica trasparente F: maglie invernali a manica lunga ciclismo n° 29, giubbino ciclismo n° 1	30
13.50	Su scatola in cartone G: body n° 28, maglie a manica corta ciclismo n° 11, maglie tecniche a manica lunga n° 6, maglie tecniche a manica corta n° 4, bermuda n° 4, costumi da bagno donna n° 11, pantaloncini corti triathlon n° 20, canotte n° 13, top sportivi n° 7, salopette estive ciclismo n° 4, tuta sci n° 1, gilet ciclismo n° 2, gilet alta visibilità n° 4, buff n° 1, giacche tuta n° 2, pantaloni tuta n° 2, pantaloncini n° 2, felpe n° 2, t-shirt n° 3, giubbini estivi ciclismo n° 2 polo n° 1	130
13.50	Su scatolone in plastica H: salopette invernali ciclismo n° 15, maglie tecniche a manica lunga n° 3, maglie ciclismo a manica corta n° 3, pantalone tuta n° 1	22
13.50	Su scatola in plastica I: salopette ciclismo estive n° 21, pantaloni in likra n° 2, zaino n° 1, body n° 1	25
13.50	Su scatola in cartone J: cappellini n° 7, scaldacollo n° 4, guanti estivi n° 4, guanti invernali n° 4, copriscarpa invernale n° 7, mascherine tecniche n° 2, bermuda n° 4, salopette invernali n° 4, body n° 2, gilet	

	ciclismo n° 2, giubbini invernali ciclismo n° 3, canotte n° 8, maglie ciclismo a manica corta n° 10, maglia tecnica a manica lunga n° 1, maglie tecniche a manica corta n° 4, pantaloncini con gonnellini n° 2, mutanda tecnica n° 1, pantaloncini n° 2, costumi interi donna n° 4, top donna n° 3,	78
13.50	Su scatola in cartone K: body n° 9, giubbini invernali ciclismo n° 4, felpe tecniche n° 2, maglia ciclismo a manica lunga n° 1, gilet ciclismo n° 2, maglie ciclismo a manica corta n° 13, costumi interi donna n° 7, salopette ciclismo estive n° 32, polo n° 35, k-way n° 1, pantaloni tuta n° 5, salopette ciclismo invernali n° 5, t-shirt cotone n° 17, maglie enduro n° 2, pantalone impermeabile tecnico n° 1, canotte n° 3, top n° 3	142
13.50	Su scatola in cartone L: salopette ciclismo estive n° 19, salopette ciclismo invernali n° 4, tuta sci n° 1, maglie ciclismo a manica corta n° 17, maglie ciclismo a manica lunga n° 4, body n° 2, giacca tuta n° 10, pantaloni tuta n° 10	67
13.50	Su scatolone in cartone M: felpe n° 17, giacche tuta n° 3, pantaloni tuta n° 3, giubbini ciclismo invernali n° 6	29
13.50	Su scatolone in cartone N: zainetti n° 45, salopette ciclismo invernali n° 52, polo n° 6, t-shirt n° 55, gilet n° 1, portagioielli n° 3, cappellini n° 1, copriscarpe n° 2, para orecchi n° 1, guanti n° 1	167
13.50	Su scatolone in cartone O: guanti n° 3, cappellini n° 25, zainetto n° 1, maglia tecnica a maniche lunghe n° 1, gagliardetti n° 26	56
13.50	Su scatolone in cartone P: borsoni n° 8, sotto borsoni n° 4	12

PIANO PRIMO

Riferimento	Descrizione	quantità
-------------	-------------	----------

MAGAZZINO 11

	Su scatola in cartone 11.1: scatola retine porta palloni n° 1, sacchetti porta maglie vari, felpe n° 13, pantaloni lunghi tuta n° 5	19
	Su scatola in cartone 11.2: maglie ciclismo a manica lunga n° 2, maglie ciclismo a manica corta n° 4, pantaloncini n° 9, body n° 2, gilet ciclismo n° 1, pantalone tecnico lungo n° 1, polo n° 1, maglie tecniche tempo libero a manica lunga n° 5, pantaloni lunghi tuta n° 8, t-shirt n° 3, maglie tecniche tempo libero a manica corta n° 5, felpa n° 1, canotte n° 8, giacche tuta n° 6, salopette ciclismo invernali n° 4, salopette ciclismo estive n° 2	62
	Su scatola in cartone 11.3: felpe n° 11, k-way n° 2, salopette ciclismo invernali n° 6, giubbini ciclismo invernali n° 2, maglie ciclismo a manica corta n° 4, canotte n° 9, pantaloncini n° 8, top n° 2, maglie tecnico n° 3, pantaloni lunghi n° 1	48
	Su scatola in cartone 11.4: maglie ciclismo a manica lunga n° 2, maglie ciclismo a manica corta n° 29, maglie tecniche a manica lunga n° 2, body n° 2, salopette ciclismo estive n° 5, pantaloncini n° 4, top n° 1, salopette ciclismo invernali n° 2, canotte n° 8, costume uomo n° 4, giacca ciclismo invernale n° 3, body danza n° 3, giacca ciclismo estiva n° 1, maglie tecniche a manica corta n° 2, t-shirt n° 1	69

Su scatola in cartone 11.5: pantaloni tuta n° 7, giacche tuta n° 9, pantaloncini n° 2, canotte n° 2, body n° 2, maglie ciclismo a manica corta n° 7, maglie ciclismo a manica lunga n° 2, maglie tecniche a manica corta n° 2, k-way n° 2, salopette ciclismo estive n° 3, maglie ciclismo a manica lunga n° 4, salopette ciclismo invernale n° 1, pantalone tecnico lungo n° 1, gilet ciclismo n° 1	45
Su scatola in cartone 11.6: t-shirt n° 83, polo n° 1, kimono n° 2, camicie n° 16	102
Su scatola in cartone 11.7: gilet ciclismo n° 5, maglie ciclismo a manica lunga n° 4, maglie ciclismo a manica corta n° 40, maglia tecnica tempo libero n° 1, pantaloncini ciclismo n° 10, salopette ciclismo invernali n° 4	64
Su scatola in cartone 11.8: gilet ciclismo n° 17, maglie ciclismo a manica corta n° 61, maglie ciclismo a manica lunga n° 7	85
Su scatola in cartone 11.9: polo n° 35, t-shirt n° 1, felpe n° 18	54
Su scatola in cartone 11.10: bermuda n° 58, pantaloni lunghi n° 2	60
Su scatola in cartone 11.11: salopette ciclismo estive n° 50, maglie ciclismo a manica corta n° 7	57
Su scatola in cartone 11.12: tute sci n° 14, pantaloncini ciclismo n° 33	47
Su scatola in cartone 11.13: maglie ciclismo a manica corta n° 35, body n° 19	54
Su scatola in cartone 11.14: maglie ciclismo a manica corta n° 17, salopette ciclismo estive n° 31	48
Su scatola in cartone 11.15: salopette ciclismo invernali n° 14, maglie ciclismo a manica corta n° 30, canotte n° 3, gilet ciclismo n° 8, salopette ciclismo estive n° 6	61
Su scatola in cartone 11.16: giubbini ciclismo invernali n° 28	28
Su scatola in cartone 11.17: salopette tecniche ciclismo n° 4, salopette ciclismo invernali n° 9, salopette ciclismo estive n° 30	43
Su scatola in cartone 11.18: salopette ciclismo invernali n° 36	36
Su scatola in cartone 11.19: salopette ciclismo invernali n° 18, salopette ciclismo estive n° 22	40
Su scatola in cartone 11.20: salopette ciclismo invernali n° 43, salopette ciclismo estive n° 19	62
Su scatola in cartone 11.21: maglie tecniche a manica lunga n° 21, salopette ciclismo estive n° 19	40
Su scatola in cartone 11.22: salopette ciclismo estive n° 18, maglie tecniche a manica lunga n° 21	39
Su scatola in cartone 11.23: salopette ciclismo estive n° 54	54
Su scatola in cartone 11.24: pantaloncino volley n° 163, pantaloni lunghi n° 22	185
Su scatola in cartone 11.25: salopette tecniche n° 11, salopette ciclismo estive n° 38	49
Su scatola in cartone 11.26: pantaloncini ciclismo n° 6, salopette ciclismo estive n° 54	60
Su scatola in cartone 11.27: salopette ciclismo estive n° 51	51
Su scatola in cartone 11.28: pantaloni tecnici elasticizzati lunghi n° 34, maglie ciclismo a manica corta n° 3, maglie ciclismo a manica lunga n° 12, giubbini ciclismo n° 6, salopette ciclismo estive n° 3, body ciclismo n° 2, salopette ciclismo invernale n° 1, gilet n° 2	63
Su scatola in cartone 11.29: k-way n° 45, giubbini tecnici n° 14	59
Su scatola in cartone 11.30: maglie ciclismo a manica corta n° 42, salopette ciclismo invernali n° 9, salopette tecniche invernali n° 3, salopette ciclismo estive n° 4, tuta da sci n° 1, body ciclismo n° 2, gilet	

ciclismo n° 8, maglie invernali a manica lunga n° 2, giubbini ciclismo estivi n° 2	73
Su scatola in cartone 11.31: guantini ciclismo n° 42, pantalone lungo n° 1, para orecchi n° 20, mascherine n° 42, scaldacollo – buff n° 12, bandane n° 45, fascette n° 13, porta k-way n° 4, copriscarpa 18	197
Su scatola in cartone 11.32: bracciali n° 86, copriscarpa n° 10, calzini n° 8, calzini tecnici ciclismo n° 26, mutande ciclismo n° 18	148
Su scatola in cartone 11.33: ginocchiere n° 22, gambali n° 22, cappellini ciclismo n° 97, cappellini n° 16	157
Su scatola in cartone 11.34: cappellini n° 148	148
Su scatola in cartone 11.35: cappellini n° 67	67
Su scatola in cartone 11.36: pantaloni lunghi donna n° 9, pantaloni lavoro n° 11, giacca lavoro n° 2, camicie n° 9, salopette lavoro n° 2, gilet lavoro n° 2	35
Su scatola in cartone 11.37: bermuda	42
Su scatola in cartone 11.38: body donna in ciniglia	112
Su scatola in cartone 11.39: body in ciniglia	88
Su scatola in cartone 11.40: body in ciniglia	112
Su scatola in cartone 11.41: body in ciniglia	100
Su scatola in cartone 11.42: body in ciniglia	100
Su scatola in cartone 11.43: body in ciniglia	102
Su scatola in cartone 11.44: body in ciniglia	91
Su scatola in cartone 11.45: pantaloncini n° 7, canotte n° 6, maglie tecniche a manica corta n° 5, maglie tecniche a manica lunga n° 6, felpa n° 2, giacca tuta n° 1, pantalone lungo n° 1, salopette ciclismo estive n° 7, salopette ciclismo invernali n° 2, giubbini tecnici ciclismo n° 2, maglie ciclismo a manica corta n° 27	66
Su scatola in cartone 11.46: canotte n° 7, pantaloncini n° 5, giacche tuta n° 5, maglie tecniche a manica corta n° 5, pile n° 3, polo n° 2, costumi donna n° 2, body donna n° 3, gonnellini donna n° 2, giubbotto n° 1	35
Su scatola in cartone 11.47: maglie tecniche a maniche corte n° 10, canotte n° 30, pantaloncini n° 29, salopette ciclismo n° 3, maglia ciclismo a manica corta n° 1, giubbino tecnico ciclismo n° 1, costumi donna n° 17, costumi mutanda donna n° 29, costumi uomo n° 31	151

MAGAZZINO SOPPALCO (CICLISMO E CALCIO) **12** PARTE SINISTRA A NORD

Su scatola in cartone 12.1: maglie calcio a manica lunga n° 7, pantaloncini calcio n° 18, maglie calcio a manica corta n° 40, pantalone lungo calcio n° 1	66
Su scatola in cartone 12.2: maglie calcio a manica lunga n° 49, pantaloncini calcio n° 30, maglia calcio a manica corta n° 1	80
Su scatola in cartone 12.3: maglie calcio a manica lunga n° 41, pantaloncini calcio n° 41	82
Su scatola in cartone 12.4: maglie calcio n° 38, pantaloncini calcio n° 42	80
Su scatola in cartone 12.5: maglie calcio n° 58, pantaloncini calcio n° 22, calzettoni n° 18	98
Su scatola in cartone 12.6: reti per porte calcio	varie
Su scatola in cartone 12.7: k-way n° 58	58
Su scatola in cartone 12.8: pantaloni impermeabili n° 4, k-way n° 44, rete calcetto n° 1	49

Su scatola in cartone 12.9: calzettoni calcio n° 156	156
Su scatola in cartone 12.10: maglie calcio n° 31, pantaloni calcio n° 31	62
Su scatola in cartone 12.11: calzettoni calcio n° 65, pantaloncini n° 34	99
Su scatola in cartone 12.12: giacche tuta n° 2, pantaloni tuta n° 2, maglie basket n° 15, pantaloncini n° 24, canotte n° 25	68
Su scatola in cartone 12.13: pantaloncini tecnici TRH n° 32, canotte TRH n° 16, body TRH n° 39	87
Su scatola in cartone 12.14: body TRH n° 14, top atletica n° 29, pantaloncini n° 40, canotte n° 15, maglie tecniche a manica corta n° 3	101
Su scatola in cartone 12.15: pantaloncini n° 30, maglie tecniche a manica corta n° 37, body n° 3, pantaloni tecnici lunghi n° 8, costumi interi n° 13, mutande TRH n° 21, top n° 13	125
Su scatola in cartone 12.16: pantaloni lunghi tuta n° 6, giacche tuta n° 21, scaldamuscoli n° 7	34
Su scatola in cartone 12.17: pantaloni tuta n° 21, giacche tuta n° 21	42
Su scatola in cartone 12.18: pantaloni tuta n° 17, giacche tuta n° 17, casacche n° 18	52
Su scatola in cartone 12.19: giacche tuta n° 15, pantaloni tuta n° 15	30
Su scatola in cartone 12.20: pantaloni tuta n° 16, giacche tuta n° 16	32
Su scatola in cartone 12.21: pantaloni tuta n° 22, giacche tuta n° 22	44
Su scatola in cartone 12.22: pantaloni tuta n° 15, giacche tuta n° 15	30
Su scatola in cartone 12.23: pantaloni tuta n° 16, giacche tuta n° 16	32
Su scatola in cartone 12.24: pantaloni tuta n° 12, calzettoni n° 33, felpe tuta n° 12	57
Su scatola in cartone 12.25: giubbini tecnici invernali n° 8, salopette tecniche lunghe n° 16, tute da sci n° 8	32
Su scatola in cartone 12.26: giubbini tecnici invernali n° 12, felpe tecniche invernali n° 7	19
Su scatola in cartone 12.27: giacche tuta n° 19, giubbini tecnici invernali n° 4, pantaloni tuta n° 14	37
Su scatola in cartone 12.28: maglie tecniche n° 23, pantaloni tecnici n° 23, giubbini tecnici n° 14	60
Su scatola in cartone 12.29: bermuda tennis n° 48, gonnellini tennis n° 10, pantaloni lunghi n° 13	71
Su scatola in cartone 12.30: maglie tecniche a manica lunga n° 18, maglie tecniche a manica corta n° 39	57
Su scatola in cartone 12.31: maglie tecniche a manica corta n° 50, maglie tecniche a manica lunga n° 23	73
Su scatola in cartone 12.32: mutande tecniche n° 12, bermuda n° 12, maglie tecniche n° 11, pantaloncini n° 2, borsa medica n° 3	40
Su scatola in cartone 12.33: body n° 5, pantaloncini tecnici n° 15, maglie tecniche a maniche corte n° 9, canotte n° 12, pantaloni lunghi tuta n° 6, giacche tuta n° 3, pantaloncini ciclismo n° 15	65
Su scatola in cartone 12.34: maglie ciclismo a manica corta n° 17, giubbini tecnici n° 11, salopette ciclismo n° 14	42
Su scatola in cartone 12.35: salopette ciclismo n° 30, gilet tecnici n° 11, bandierine segnalazione (gialle) n° 60	101
Su scatola in cartone 12.36: giacche tuta n° 7, pantaloni tuta n° 12, giubbini tecnici ciclismo estivi n° 9, giubbini tecnici ciclismo invernali n° 7	35
Su scatola in cartone 12.37: maglie ciclismo a manica lunga n° 23, body n° 10	33
Su scatola in cartone 12.38: maglie ciclismo a manica corta	58
Su scatola in cartone 12.39: maglie ciclismo a manica corta	52

Su scatola in cartone 12.40: maglie ciclismo a manica corta	75
Su scatola in cartone 12.41: maglie ciclismo a manica corta n° 14, body n° 16, giubbini invernali ciclismo n° 7	37
Su scatola in cartone 12.42: salopette ciclismo invernali n° 18, gilet tecnici n° 11	29
Su scatola in cartone 12.43: giubbini tecnici ciclismo invernali n° 29, gilet n° 2, maglie ciclismo a manica corta n° 5	36
Su scatola in cartone 12.44: maglie ciclismo a manica corta n° 65, giubbini tecnici ciclismo n° 5	70
Su scatola in cartone 12.45: salopette ciclismo invernali	44
Su scatola in cartone 12.46: salopette ciclismo invernali	48
Su scatola in cartone 12.47: salopette ciclismo invernali n° 11, maglie ciclismo a manica lunga n° 25, maglie ciclismo a manica corta n° 15	51
Su scatola in cartone 12.48: maglie ciclismo a manica corta n° 22, maglie ciclismo a manica lunga n° 23	45
Su scatola in cartone 12.49: maglie ciclismo a manica corta n° 33, giubbino tecnico ciclismo n° 1, maglie ciclismo a manica lunga n° 25	59
Su scatola in cartone 12.50: gambali n° 26, bracciali n° 30, calzini ciclismo n° 5, pantaloni tecnici lunghi n° 3, costumi donna n° 3, costumi uomo n° 3, top n° 9, pantaloncini tecnici n° 6, body n° 28, gonnellini n° 2	115
Su scatola in cartone 12.51: costumi donna n° 88, top donna n° 4, salopette ciclismo n° 1, abiti donna n° 12, body donna n° 16, pareo n° 1, pantaloni lunghi n° 5, pantaloni corti n° 2	129
Su scatola in cartone 12.52: costumi donna n° 94, maglia n° 1, top donna n° 12, gonnellino n° 1, abiti donna n° 8, body donna n° 39, pantaloni lunghi n° 2, pantaloni corti n° 2	159
Su scatola in cartone 12.53: felpe n° 16, pantaloncini n° 4, pantaloni lunghi n° 7, giacca tuta n° 1	28
Su scatola in cartone 12.54: costumi donna n° 24, top n° 8, body n° 79, pantaloncino n° 1, pantaloni lunghi n° 2	114
Su scatola in cartone 12.55: body 83, costumi donna n° 18, pantaloni lunghi n° 2, maglia n° 1, tuta sci n° 1, canotta n° 1, pantaloncini n° 4, gonnellino n° 1, felpe n° 2	113
Su scatola in cartone 12.56: body donna n° 34, pantaloni lunghi n° 7, gonnellino n° 1, costumi donna n° 14, pantaloncini n° 7, t-shirt n° 1, giacca tuta n° 1, mutande n° 10, reggiseno n° 3, guanti spaiati vari buff n° 18, scaldacollo n° 3, cappellino n° 1, guanti estivi n° 2, guanto invernale n° 1, bandana n° 1, copriscarpa n° 2, calzino ciclismo n° 1, mascherine n° 50	157

MAGAZZINO SOPPALCO (CICLISMO E CALCIO) **12** PARTE DESTRA A SUD

Cesta in metallo 12.A: maglie ciclismo a manica corta n° 170, salopette ciclismo invernali n° 5, salopette ciclismo estive n° 39, pantaloncini calcio n° 184, pantaloni lunghi calcio n° 26, maglie calcio a manica lunga n° 2, reti porta palloni n° 18, casacche allenamento n° 79, calzettoni n° 50, seggiolino porta-bimbi n° 1, bandierine n° 9	583
Cesta in metallo 12.B: gilet n° 70, k-way n° 1, pantalone impermeabile n° 1, giubbotto invernale n° 1, felpe n° 35	108
Cesta in metallo 12.C: borsoni n° 19, zaino n° 1, sotto-borsa n° 9, maglie tecniche ciclismo a manica lunga n° 14, fuseaux e pantaloncini tecnici lunghi n° 28, canotte n° 93, body n° 31, costumi uomo n° 18,	

	pantaloncini n° 87, top n° 47, costumi donna n° 22, costumi donna TRH n° 26	395
	Cesta in metallo 12.D: borsoni n° 30, zaini n° 20, borsa porta-ruota n° 11, marsupio n° 1, sotto-borse n° 19, body n° 11, giubbini ciclismo invernali n° 25, giubbini invernali n° 14, polo tecnica n° 5, pantaloni lunghi tuta n° 5, polo n° 1, t-shirt n° 1	143
	Cesta in metallo 12.E: palloni n° 109, borracce n° 2	111
	Cesta in metallo 12.F: scatoloni di ovaline per imballaggi n° 2, scatoloni di nastro adesivo n° 3	5

CARRELLO HUMBAUR

ALL 30



COMUNITA
EUROPEA
REPUBBLICA ITALIANA
 Ministero delle Infrastrutture e dei Trasporti
 DIPARTIMENTO PER I TRASPORTI TERRESTRI
 E IL TRASPORTO INTERMODALE

1

CARTA DI CIRCOLAZIONE

BT 0130249

 Permiso de circulación, Ověřovací a registrační, Registrationskarte, Zulassungsbescheinigung, Registrationsnummer, Ader-
 rechtsschein, Licență de circulație, Etyważ, Registration certificate, Certificate d'immatriculation, Registracija, aplicăta,
 Registracijos liudijimas, Forgalis engedély, Certifikat te Registracijos, Kenakembewijs, Dowód Rejestracyjny, Certificado de
 matrícula, Ověřovací a registrační, Prometno dovoljenje, Reģistratortulītis, Registrationsbescheinigung.

N° R000481PN09

(A) AD33414

(B) 2003

(C.2.1) FROGGY LINE DI ROSSI GIUSEPPE
& C. SAS(C.2.3) VIA VAL MONTANAIA 11
SPILIMBERGO (PN)

N° R000481PN09

(A) AD33414

2

(D.1) HUMBAUR H13

(D.2)

(D.3)

(E) WHD13301340232007

(F.1)

(F.2) 1300 (F.3) (G)

(I) 17.07.2009

(J) 02

(J.1) RIMORCHIO PER TRASPORTO COSE
-USO PROPRIO

(J.2) FO (FURGONE)

(K) RU336417UPTV/03

(L) 1 (N.1) (N.2)

(N.3) (N.4) (N.5)

(O.1) (O.2)

(P.1) (P.2) (P.3)

(P.5)

(Q) (S.1) (S.2)

(U.1) (U.2)

(V.1) (V.2)

(V.3) (V.5)

(V.6) (V.7)

(V.9)

 IMPOSTA
 DI BOLLO
 ASSOLTA
 IN MODO
 VIRTUALE

N° R000481PN09

(A) AD33414

3

 MARCA OPERATIVA DUPLICATO 02/PN/746749
 GIA' TARGA A-MB427 (R.F. GERMANIA)
 LUNGHEZZA 4,030 M LARGHEZZA 2,000 M
 PORTATA 878 KG

PNEUMATICI:

195/65R14 90Q D 185R14 90Q

 IL VEICOLO DI CUI ALLA PRESENTE CARTA
 DI CIRCOLAZIONE NON RIENTRA NEL CAMPO
 DI APPLICAZIONE DELLA LEGGE 298/1974.

VEICOLO PROVENIENTE DALLA GERMANIA

GIA' TARGA A-MB427 DEL 07.04.05.

 PNEUMATICI IN ALTERNATIVA: 195/65 R
 14 90L, 185 R14 90L.

M.O. N. 07TV422731 DEL 22.04.2003

 ANCHE PNEUM. 195/65R15 90Q E 205/60R1
 5 90Q LUNGHEZZA FINO A 467MM.

 ANCHE PNEUM. 195/65R15 90Q E 205/60R1
 590Q

N° R000481PN09

(A) AD33414

4

SIGNIFICATO DEI CODICI COMUNITARI ARMONIZZATI

(A) Numero di immatricolazione	(L1) numero di omologazione del tipo (se disponibile)
(B) Data della prima immatricolazione del veicolo	(L) numero di assi
(C) Dati nominativi	(M) interesse (mm)
(C.1) intestatario della carta di circolazione (C.1.1) cognome o ragione sociale (C.1.2) numero e natura (se del caso) (C.1.3) indirizzo nello Stato membro di immatricolazione alla data di rilascio del documento	(N) per i veicoli con massa totale superiore a 3.500 kg, ripartizione tra gli assi della massa massima a carico tecnicamente ammissibile (N1) asse 1 (kg) (N2) asse 2 (kg), se del caso (N3) asse 3 (kg), se del caso (N4) asse 4 (kg), se del caso (N5) asse 5 (kg), se del caso
(C.2) proprietario del veicolo (C.2.1) cognome o ragione sociale (C.2.2) numero e natura (se del caso) (C.2.3) indirizzo nello Stato membro di immatricolazione alla data di rilascio del documento	(P) massa massima tecnicamente ammissibile (P1) autorullo frenato (kg) (P2) autorullo non frenato (kg)
(C.3) persona fisica o giuridica che può disporre del veicolo ad un titolo legale diverso da quello di proprietario (C.3.1) cognome o ragione sociale (C.3.2) numero e natura (se del caso) (C.3.3) indirizzo nello Stato membro di immatricolazione alla data di rilascio del documento	(R) motore (R1) cilindrata (l) (R2) potenza netta massima (kW) (se disponibile) (R3) tipo di combustibile e di alimentazione (R4) regime nominale (g/min)
(C.4) (C.5) (C.6) (C.7) Se un cambiamento dei dati nominativi di cui ai codici C.1, C.2 e C.3 non dà luogo al rilascio di una nuova carta di circolazione, i nuovi dati nominativi corrispondenti a quelli sopra sono essere inseriti ai codici C.3, C.5 e C.7, essi sono in tal caso stralciati conformemente alle disposizioni di cui ai codici L1, C.2 e C.3	(S) rapporto potenza/massa in kW/g (solo per i motocicli)
(D) Veicolo	(T) colore del veicolo
(D.1) marca	(S) posti a sedere (S1) numero di posti a sedere, compreso quello del conducente (S2) numero di posti in piedi (se del caso)
(D.2) tipo - variante (se disponibile) - versione (se disponibile)	(T) velocità massima (km/h)
(D.3) denominazioni commerciali	(U) livello sonoro (U1) veicolo fermo (dB(A)) (U2) regime del motore (dB(A)) (U3) veicolo in marcia (dB(A))
(E) numero di identificazione del veicolo	(V) emissioni gas di scarico (V1) CO (g/km o g/kWh) (V2) HC (g/km o g/kWh) (V3) NOx (g/km o g/kWh) (V4) HC + NOx (g/km) (V5) particolato per i motori diesel (g/km o g/kWh) (V6) coefficiente di assorbimento istantaneo per motori diesel (g/km ³) (V7) CO (g/km) (V8) consumo di combustibile in ciclo misto (l/100 km) (V9) indicazione della classe ambientale di omologazione CE, dicitura recante la versione applicabile in virtù della direttiva 70/220/CEE o della direttiva 88/773/CEE
(F) massa (F1) massa massima a carico tecnicamente ammissibile, ad eccezione dei motocicli (kg) (F2) massa massima a carico ammissibile del veicolo in servizio nello Stato membro di immatricolazione (kg) (F3) massa massima a carico ammissibile dell'insieme in servizio nello Stato membro di immatricolazione (kg)	(W) capacità del serbatoio o dei serbatoi di carburante (in litri)
(G) massa del veicolo in servizio carrozzato e munito del dispositivo di attacco per i veicoli trattori di categoria diversa dalla M1 (kg)	
(H) durata di validità, se non è limitata	
(I) data di immatricolazione alla quale si riferisce la carta di circolazione	
(J) categoria del veicolo (J1) destinato all'uso (J2) carrozzeria	

REVISIONI (Art. 80 del D.L. vo 30-4-1992 N. 285)

AD 33414
REVISIONE DAT 23/10/2019
ESITO
SCADENZA
PN/000/AYE
REGOLARE
10/2021
PN0001BFS2G